

Legende

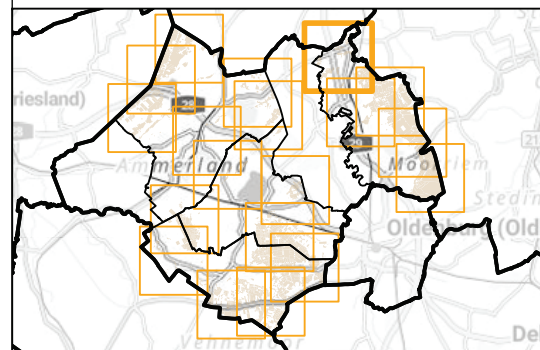
Treibhausgas-Emissionen in t CO₂-Äq. pro Hektar und Jahr

- < 5
- 5-10
- 10-15
- 15-20
- 20-25
- 25-30
- 30-35
- 35-40

Landkreisgrenze

Gemeindegrenze

Moorgebiete nach Schneekloth et al. (1971-1983) innerhalb und nahe der vier Gemeinden (Quelle: MoorIS)



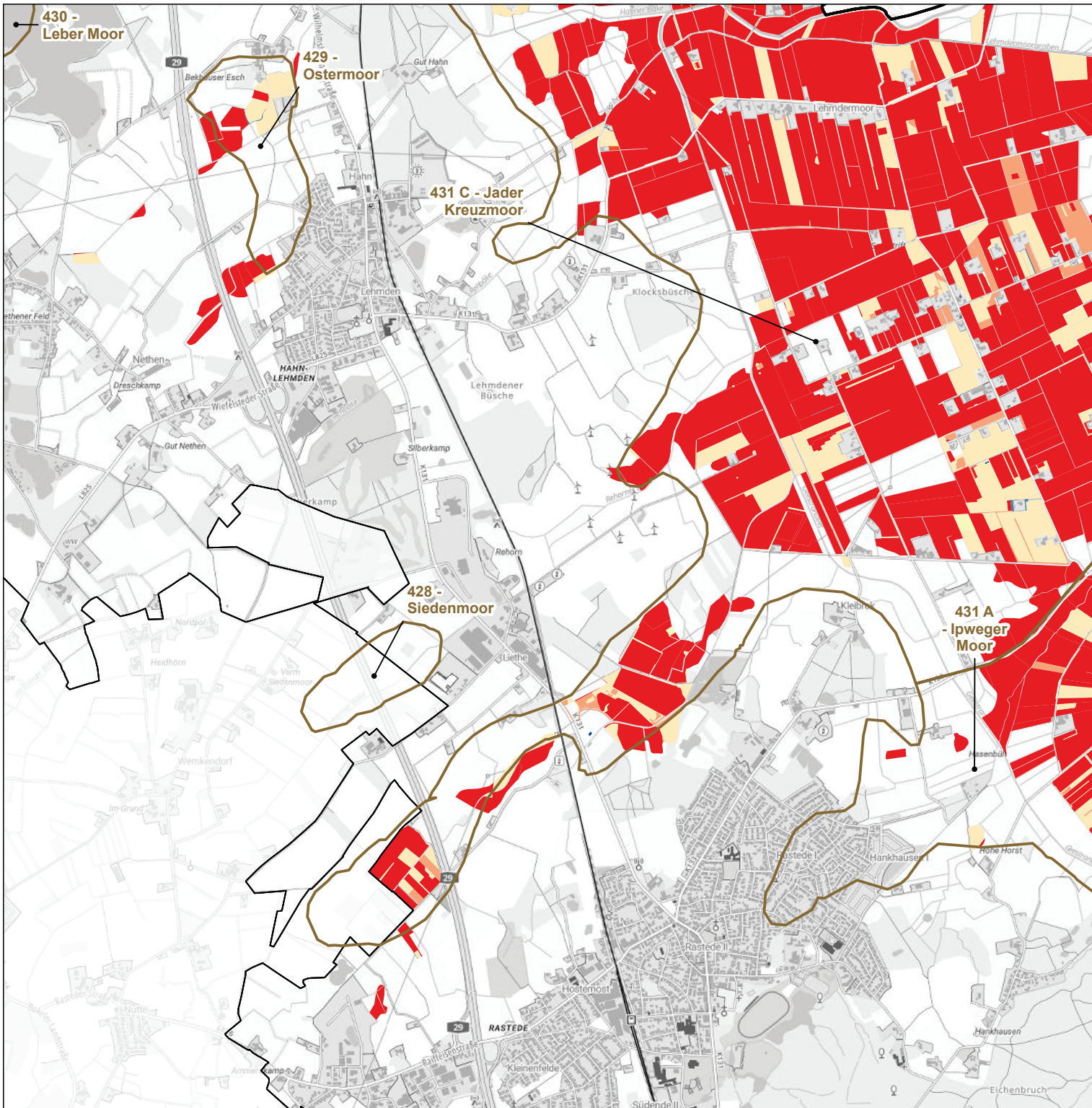
© BKG (2024) dl-de/by-2-0

Auftraggeber:	Gemeinden Edewecht, Rastede und Bad Zwischenahn sowie Stadt Westerstedde
Auftragnehmer:	Hofer & Pautz GbR Ingenieurgesellschaft für Ökologie, Umweltschutz und Landschaftsplanung Buchenallee 18 48341 Altenberge
Projekt:	Aufbau eines digitalen Moorkatasters für die Gemeinden Edewecht, Bad Zwischenahn, Rastede und für die Stadt Westerstedde



Treibhausgas-Emissionen der Moorflächen

<p>0 100 200 400 600 800 m</p> <p>Maßstab: 1:25.000</p>	<p>N</p>	<p>bearbeitet: ru, vdb, hag, bec</p> <p>gezeichnet: ROS</p> <p>Nummer: 3.15</p>
---	----------	---



Legende

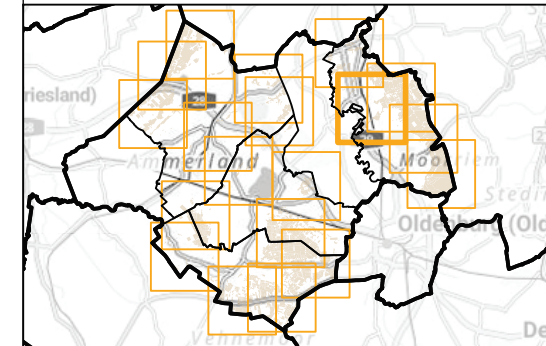
Treibhausgas-Emissionen in t CO₂-Äq. pro Hektar und Jahr

- < 5
- 5-10
- 10-15
- 15-20
- 20-25
- 25-30
- 30-35
- 35-40

Landkreisgrenze

Gemeindegrenze

Moorgebiete nach Schneekloth et al. (1971-1983) innerhalb und nahe der vier Gemeinden (Quelle: MoorIS)



Kofinanziert von der Europäischen Union



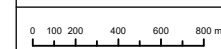
Niedersachsen

© BKG (2024) dl-de/by-2-0

Auftraggeber:	Gemeinden Edewecht, Rastede und Bad Zwischenahn sowie Stadt Westerstede
Auftragnehmer:	Hofer & Pautz GbR Ingenieurgesellschaft für Ökologie, Umweltschutz und Landschaftsplanung Buchenallee 18 48341 Altenberge
Projekt:	Aufbau eines digitalen Moorkatasters für die Gemeinden Edewecht, Bad Zwischenahn, Rastede und für die Stadt Westerstede



Treibhausgas-Emissionen der Moorflächen



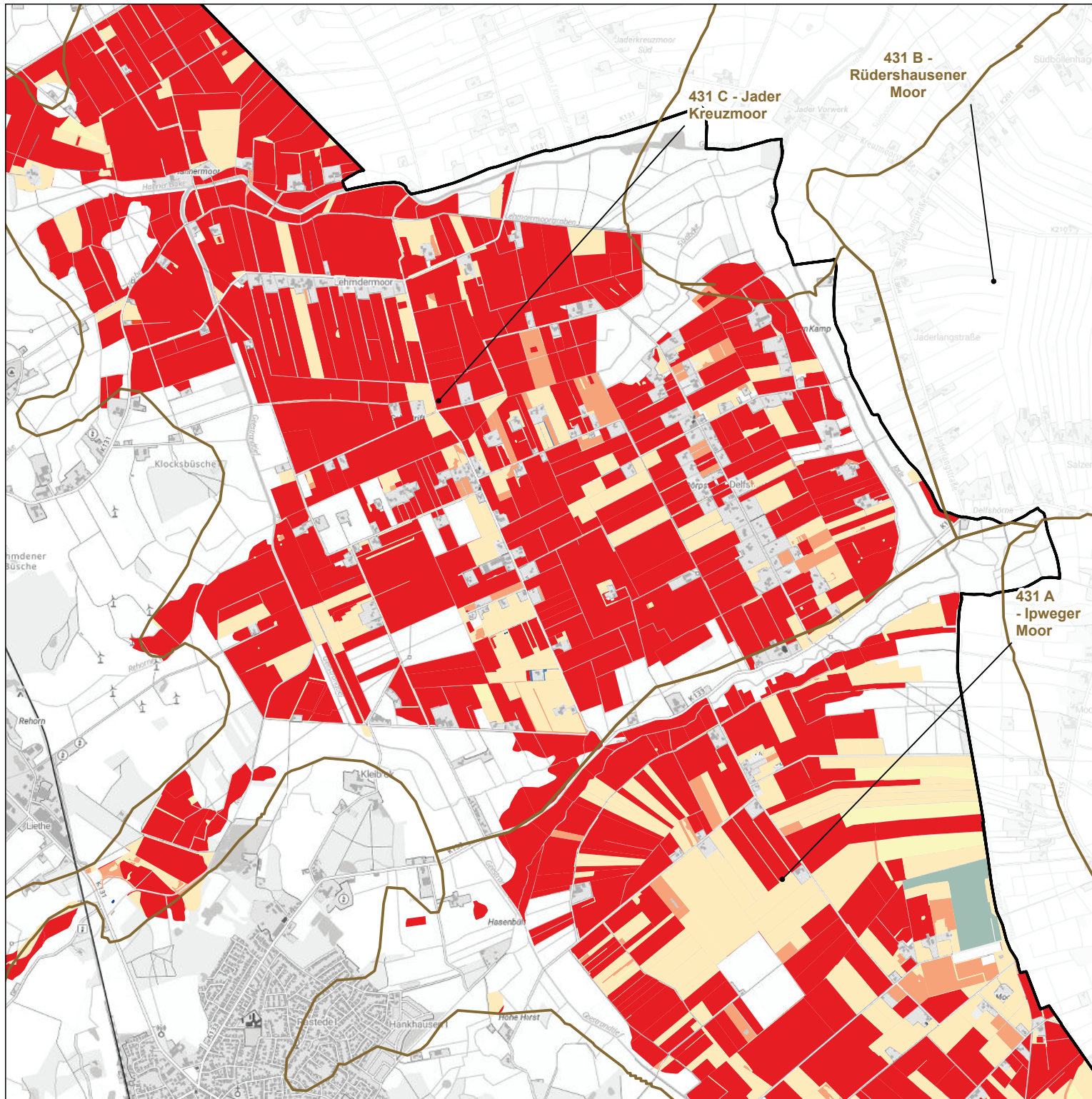
Maßstab: 1:25.000



bearbeitet: ru, vdb, hag, bec

gezeichnet: ROS

Nummer: 3.16



Legende

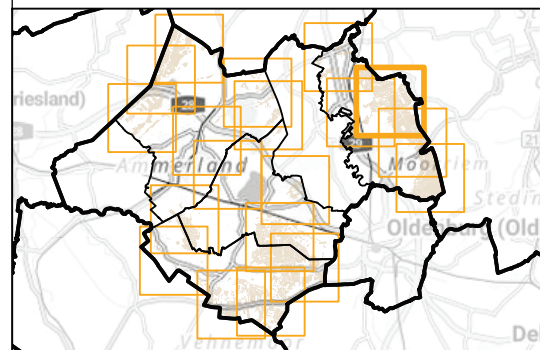
Treibhausgas-Emissionen in t CO₂-Äq. pro Hektar und Jahr

- < 5
- 5-10
- 10-15
- 15-20
- 20-25
- 25-30
- 30-35
- 35-40

Landkreisgrenze

Gemeindegrenze

Moorgebiete nach Schneekloth et al. (1971-1983) innerhalb und nahe der vier Gemeinden (Quelle: MoorIS)



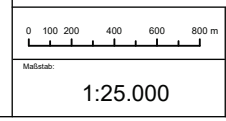
Kofinanziert von der Europäischen Union **Niedersachsen**

© BKG (2024) dl-de/by-2-0

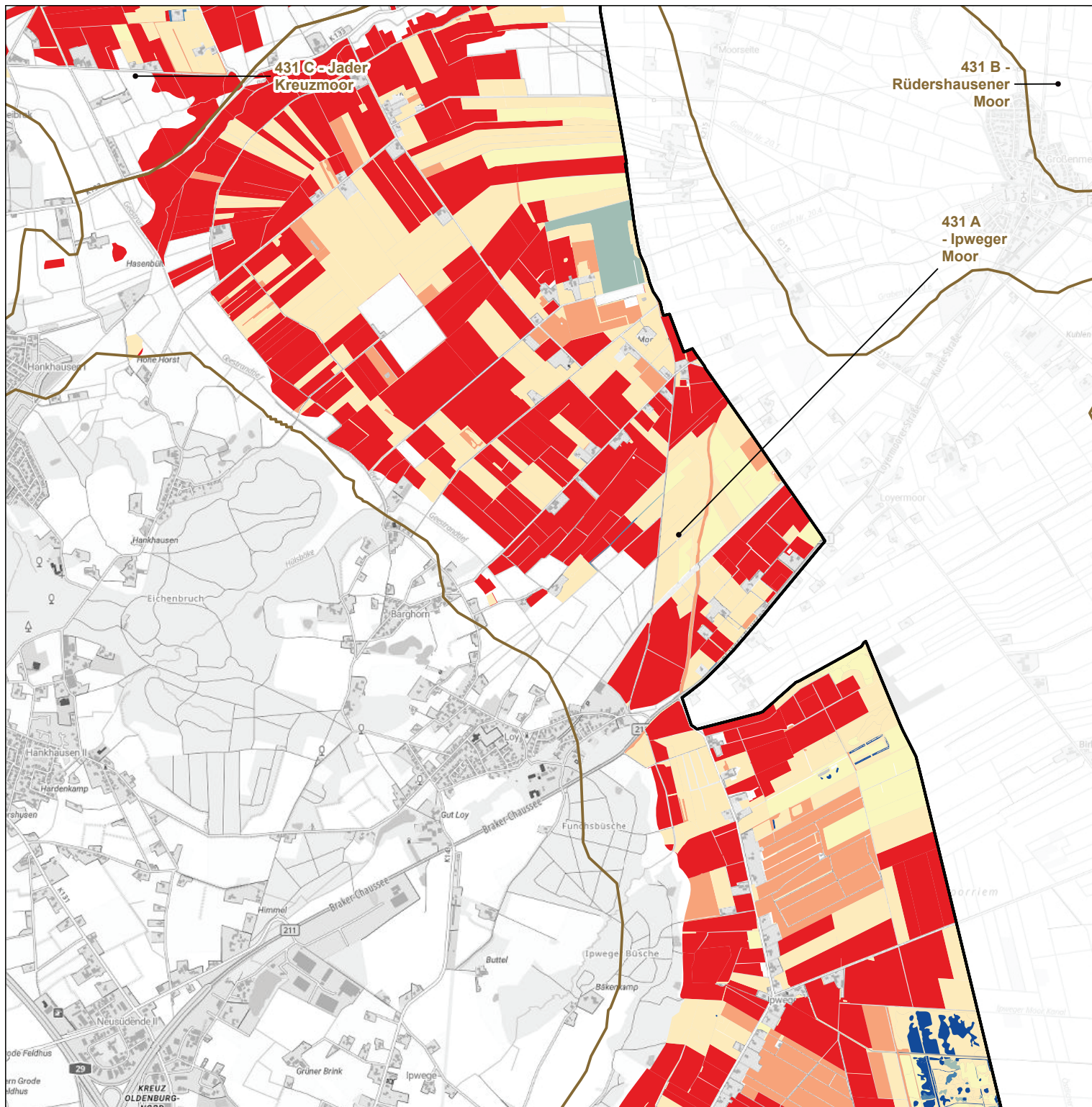
Auftraggeber:	Gemeinden Edewecht, Rastede und Bad Zwischenahn sowie Stadt Westerstedde
Auftragnehmer:	Hofer & Pautz GbR Ingenieurgesellschaft für Ökologie, Umweltschutz und Landschaftsplanung Buchenallee 18 48341 Altenberge
Projekt:	Aufbau eines digitalen Moorkatasters für die Gemeinden Edewecht, Bad Zwischenahn, Rastede und für die Stadt Westerstedde



Treibhausgas-Emissionen der Moorflächen

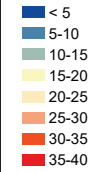


bearbeitet:	ru, vdb, hag, bec
gezeichnet:	ros
Nummer:	3.17



Legende

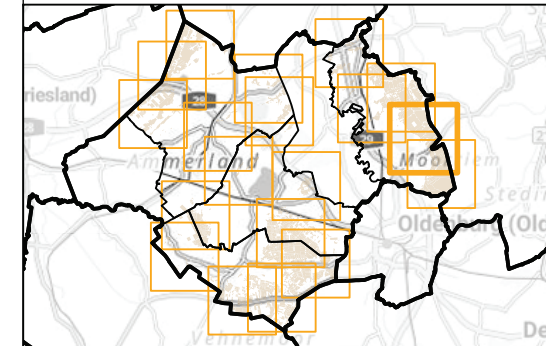
Treibhausgas-Emissionen in t CO₂-Äq. pro Hektar und Jahr



Landkreisgrenze

Gemeindegrenze

Moorgebiete nach Schneekloth et al. (1971-1983) innerhalb und nahe der vier Gemeinden (Quelle: MoorIS)



© BKG (2024) dl-de/by-2-0

Auftraggeber:	Gemeinden Edewecht, Rastede und Bad Zwischenahn sowie Stadt Westerstede
Auftragnehmer:	Hofer & Pautz GbR Ingenieurgesellschaft für Ökologie, Umweltschutz und Landschaftsplanung Buchenallee 18 48341 Altenberge
Projekt:	Aufbau eines digitalen Moorkatasters für die Gemeinden Edewecht, Bad Zwischenahn, Rastede und für die Stadt Westerstede



Treibhausgas-Emissionen der Moorflächen



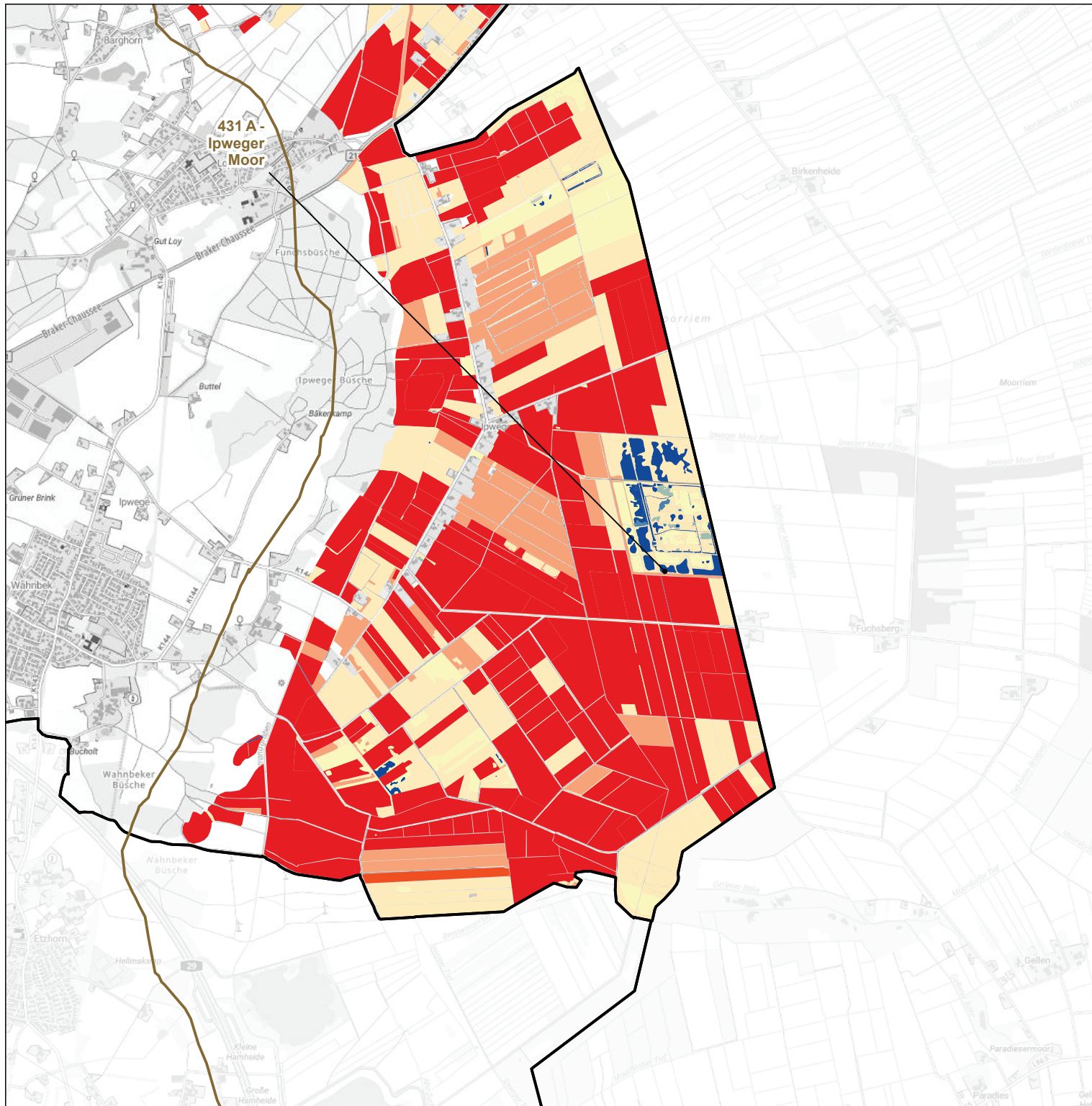
Maßstab: 1:25.000



bearbeitet: ru, vdb, hag, bec

gezeichnet: ROS

Nummer: 3.18



Legende

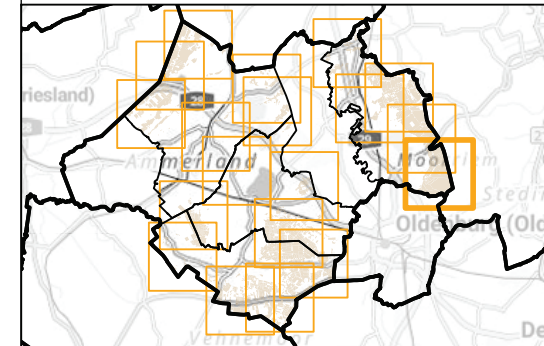
Treibhausgas-Emissionen in t CO₂-Äq. pro Hektar und Jahr

- < 5
- 5-10
- 10-15
- 15-20
- 20-25
- 25-30
- 30-35
- 35-40

Landkreisgrenze

Gemeindegrenze

Moorgebiete nach Schneekloth et al. (1971-1983) innerhalb und nahe der vier Gemeinden (Quelle: MoorIS)



Kofinanziert von der Europäischen Union



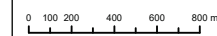
Niedersachsen

© BKG (2024) dl-de/by-2-0

Auftraggeber:	Gemeinden Edewecht, Rastede und Bad Zwischenahn sowie Stadt Westerstede
Auftragnehmer:	Hofer & Pautz GbR Ingenieurgesellschaft für Ökologie, Umweltschutz und Landschaftsplanung Buchenallee 18 48341 Altenberge
Projekt:	Aufbau eines digitalen Moorkatasters für die Gemeinden Edewecht, Bad Zwischenahn, Rastede und für die Stadt Westerstede



Treibhausgas-Emissionen der Moorflächen



Maßstab: 1:25.000



bearbeitet: ru, vdb, hag, bec

gezeichnet: ROS

Nummer: 3.19