

---

## **Haushaltsplanentwurf 2007, GB 3**

---

# Haushaltsplanentwurf 2007, GB 3

## Allgemeines

---

- Die **Bewirtschaftungskosten** wurden mittels des Ergebnisses 2006, zuzüglich der Preissteigerungen bei den Reinigungskosten, 8% Erhöhung für Gas, 8% Erhöhung für Strom, den Preissteigerungen bei den Versicherungen und der höheren MWSt. von 19% ermittelt. Die Kosten für Abwasser und Wasser bleiben vom Grundpreis her unverändert. Diese Daten werden bis zum Ende des Jahres wegen der teilweise noch ausstehenden Jahresabrechnungen aktualisiert. Die im Haushalt dargestellten Erhöhungen werden eher etwas geringer ausfallen.
  - Die Kosten der **Bauunterhaltung** beinhalten im Regelfall die Kosten für die Pauschale, die Pauschale für die Hausmeister und die Kosten für gesetzlich bzw. baurechtlich vorgeschriebene Wartungsarbeiten. Abweichungen werden bei den jeweiligen Anteilsbudgets dargestellt.
-

# Haushaltsplanentwurf 2007, GB 3

---

- Die Haushaltsansätze für **Außenanlagen** beinhalten i.W. die Kosten für die Pflege, Unterhaltung und Kontrolle der Kinderspielplätze, die Kosten für den Ersatz von Spielgeräten und deren Reparaturen, sowie die Kosten für die Pflege der Sportplätze entsprechend ihrer Nutzung. Die Kosten des Bauhofes werden nach Leistungsverzeichnis abgerechnet und halten damit einem Vergleich mit einem Ausschreibungsverfahren statt.
  - Das **Investitionsprogramm** für die Baumaßnahmen wird in den nächsten Monaten überarbeitet und müsste ggfs. im Haushaltsplan 2008 korrigiert werden. Die Änderungen können sich aus den Arbeiten für die Erstellung der Eröffnungsbilanz ergeben, da dabei alle Gebäude überprüft werden. Hieraus resultierend wird ein Bauunterhaltungsprogramm erstellt werden.
-

# Haushaltsplanentwurf 2007, GB 3

---

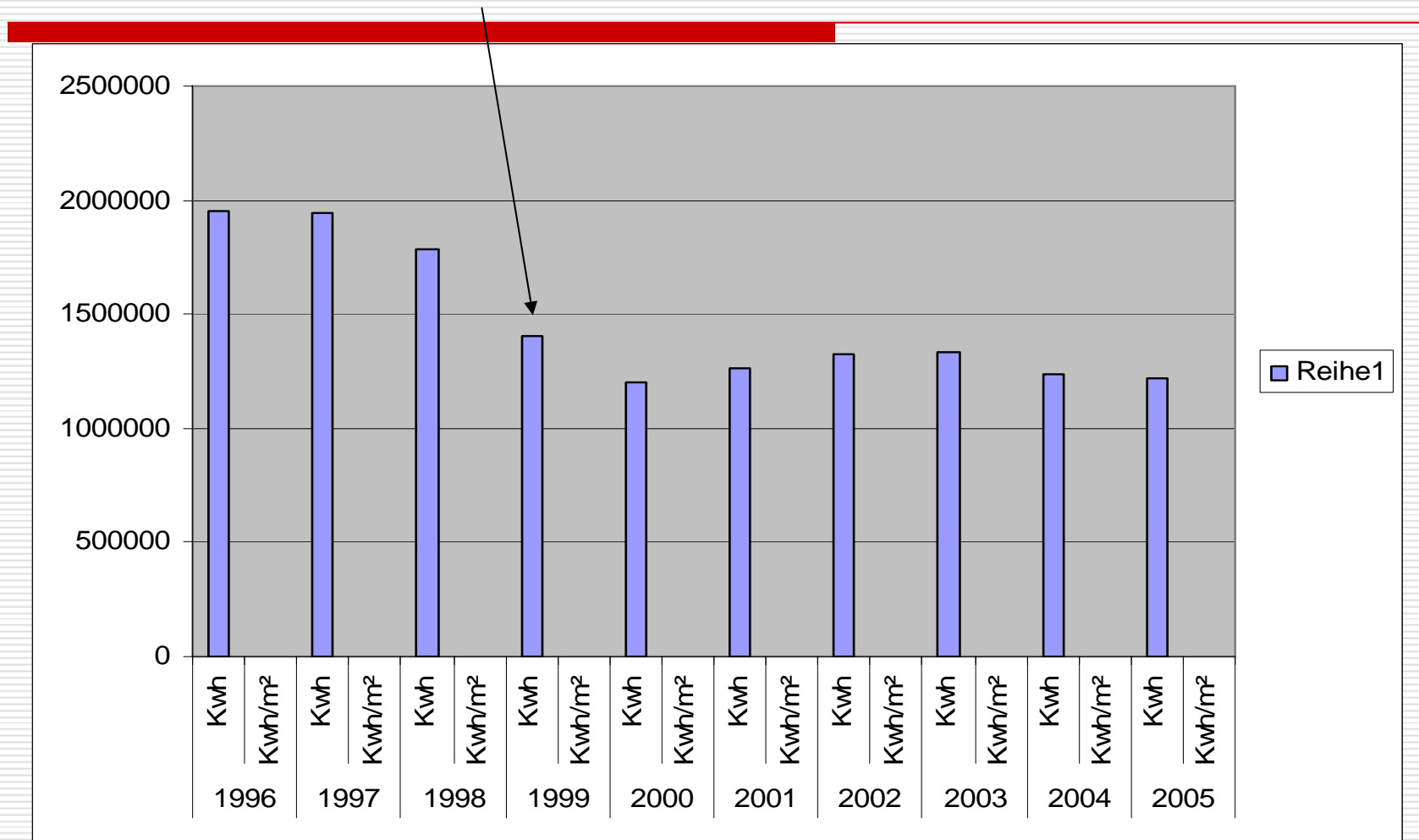
➤ **Energiemanagement** – Für das Energiemanagement, als ein Teil des Gebäudemanagements, erfolgt zur Zeit die Erstellung eines Energieberichts. Die Ergebnisse werden im 1. Quartal 2007 vorgestellt. Energiesparmaßnahmen werden schon seit Jahren von der Verwaltung in Verbindung mit den Baumaßnahmen durchgeführt. Bei einer Flachdachsanierung wird z.B. grundsätzlich die Wärmedämmung verbessert, bei der Sanierung von Leuchten wird i.d.R. eine tageslichtabhängige Steuerung und bei dem Einbau von Heizungsanlagen wird i.d.R. eine optimierte Regelung eingebaut. In den nachstehenden Grafiken sind beispielhaft die Auswirkungen dieses Handelns für die KGS und die Straßenbeleuchtungsanlagen dargestellt.

---

# Wärmeverbrauch KGS nach Sanierungsmaßnahmen 1998

Kesselerneuerung, Aufteilung einzelner Heizkreise

## 1. Heizperiode nach Kesselsanierung mit Regelung



# Haushaltsplanentwurf 2007, GB 3

## Budget 20

---

### GS Kleibrok

Sanierung der Außentür Haupteingang	5.000 €
Erneuerung der Giebelverkleidungen	2.000 €
Sanierung der Beleuchtung Klassen und Flure	35.000 €

### GS Hahn-Lehmden

Sanierung der Beleuchtung Klassen und Flure	47.000 €
---	----------

---

# Haushaltsplanentwurf 2007, GB 3

## Budget 20

---

### GS Wahnbek

Sanierung der Beleuchtung	55.000 €
Ersatz der Zaunanlage	4.200 €
Ersatzgeräte für Balancierbalken und Hütte	3.900 €

### GS Loy

Anstrich Gesimse	5.000 €
Renovierung Umkleiden	2.000 €
Ersatz Achteckreck	2.000 €

---

# Haushaltsplanentwurf 2007, GB 3

## Budget 20

---

### GS Leuchtenburg

Anstrich Gesimse Neubau	2.000 €
Ersatz für Achteckreck	2.000 €
Erneuerung RWK beim Parkplatz	3.000 €

### GS Feldbreite

Neuverlegung der Zufahrt	8.000 €
Renovierung Raum 1	12.000 €
Zaun zum Bahngelände	4.500 €
Ersatz für Außengerätehütte	4.000 €

---



# Haushaltsplanentwurf 2007, GB 3

## Budget 20

---

### Schule Voßbarg

Sanierung Fenster Musik, Computer, Küche	10.000 €
Ersatz Zaunanlage zur BAB	5.000 €
Erneuerung Telefonanlage	2.500 €

---

# Haushaltsplanentwurf 2007, GB 3

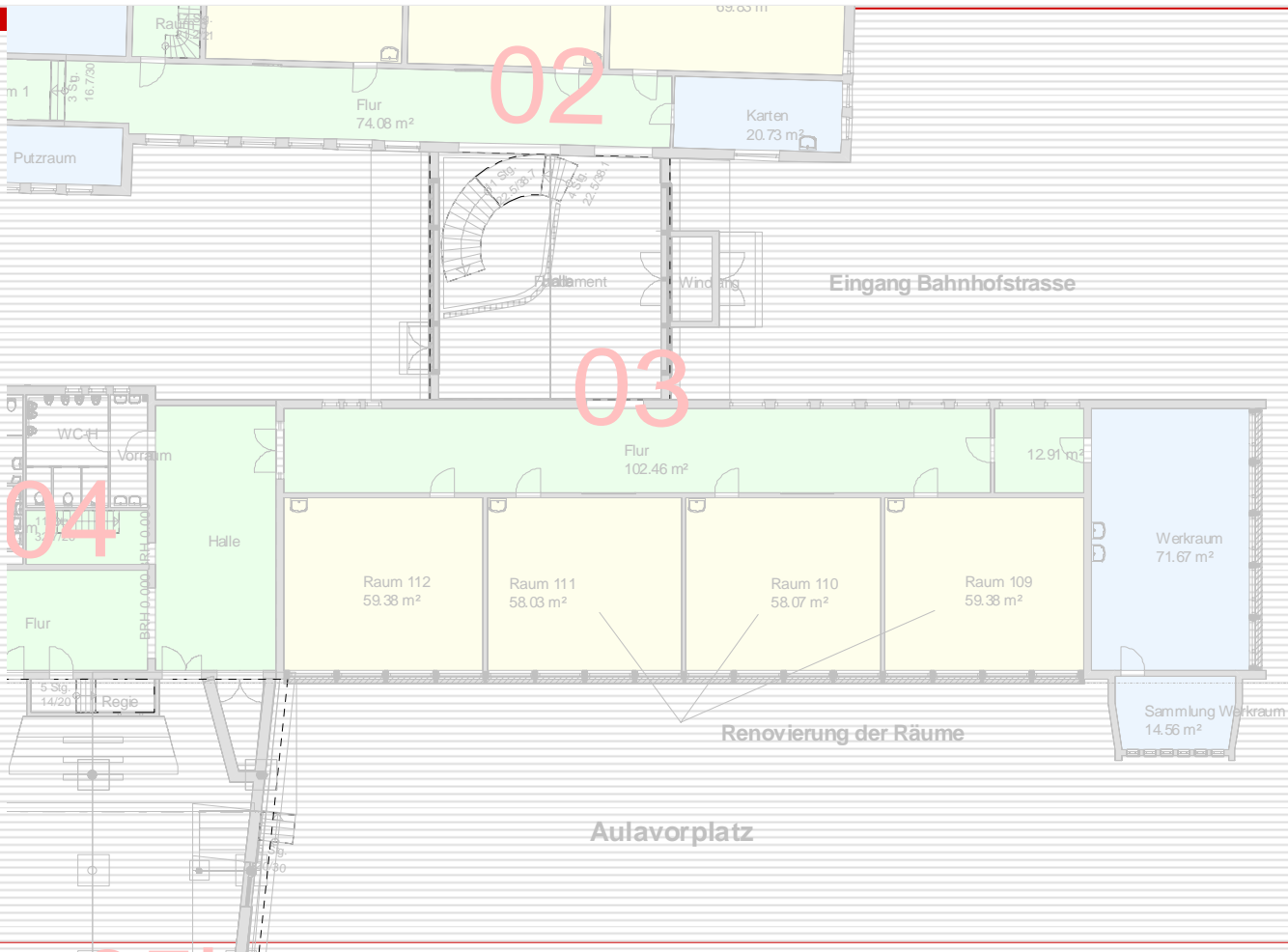
## Budget 20

### KGS Wilhelmstraße

Palisaden Basketballfeld	3.900 €
Erneuerung ELA/Alarmierungsanlage	45.000 €
Sanierung Beleuchtung, II. BA	175.000 €
Sanierung Flachdach musisch-technischer Bereich	75.000 €
Sanierung Flachdach über Verwaltung	20.000 €
Sanierung von Klassenraumtüren	5.000 €
Renovierung Klassenräume 109 – 111	20.000 €
Durchführung von Brandschutzmaßnahmen	25.000 €
Renovierung Dienstzimmer 120, 141, 142	4.000 €
<del>Sanierung Treppengeländer Eing. Bahnhofstraße</del>	<del>6.000 €</del>

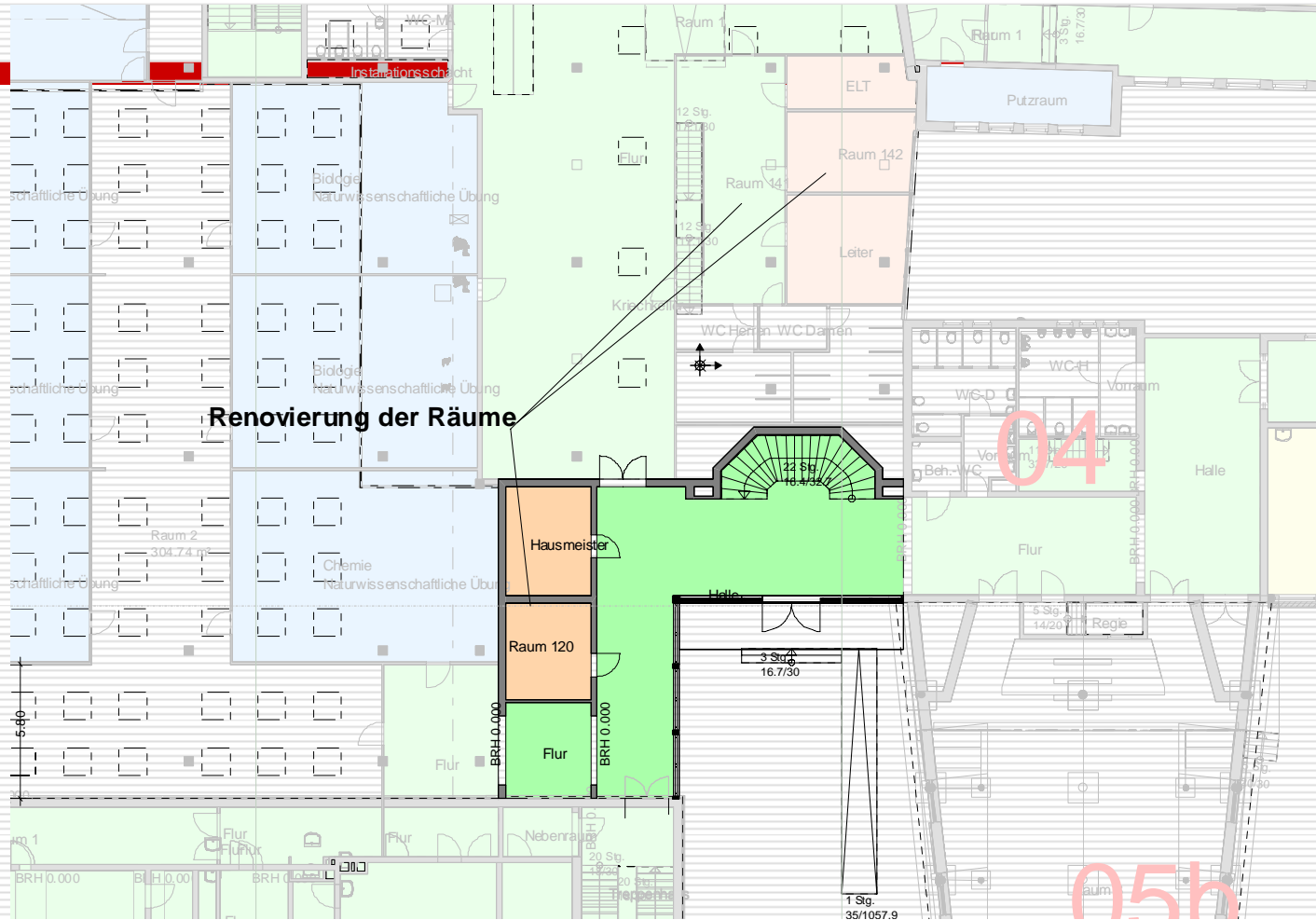
# Haushaltsplanentwurf 2007, GB 3

## Budget 20



# Haushaltsplanentwurf 2007, GB 3

## Budget 20



# Flachdachsanierung der KGS 2007





# Flachdachsanierung der KGS 2007



# Haushaltsplanentwurf 2007, GB 3

## Budget 20

---

### KGS Feldbreite

Ersatz Kombinationsspielgerät	25.000 €
Erweiterung Zutrittskontrolle	6.500 €
Ersatz von Einfriedigungen	3.400 €
Sanierung der Flure Altbau EG	25.000 €
Schließanlage	13.500 €
USV-Anlage	2.000 €
Erneuerung Tür und Fenster KG Kleingartenseite	5.000 €

---