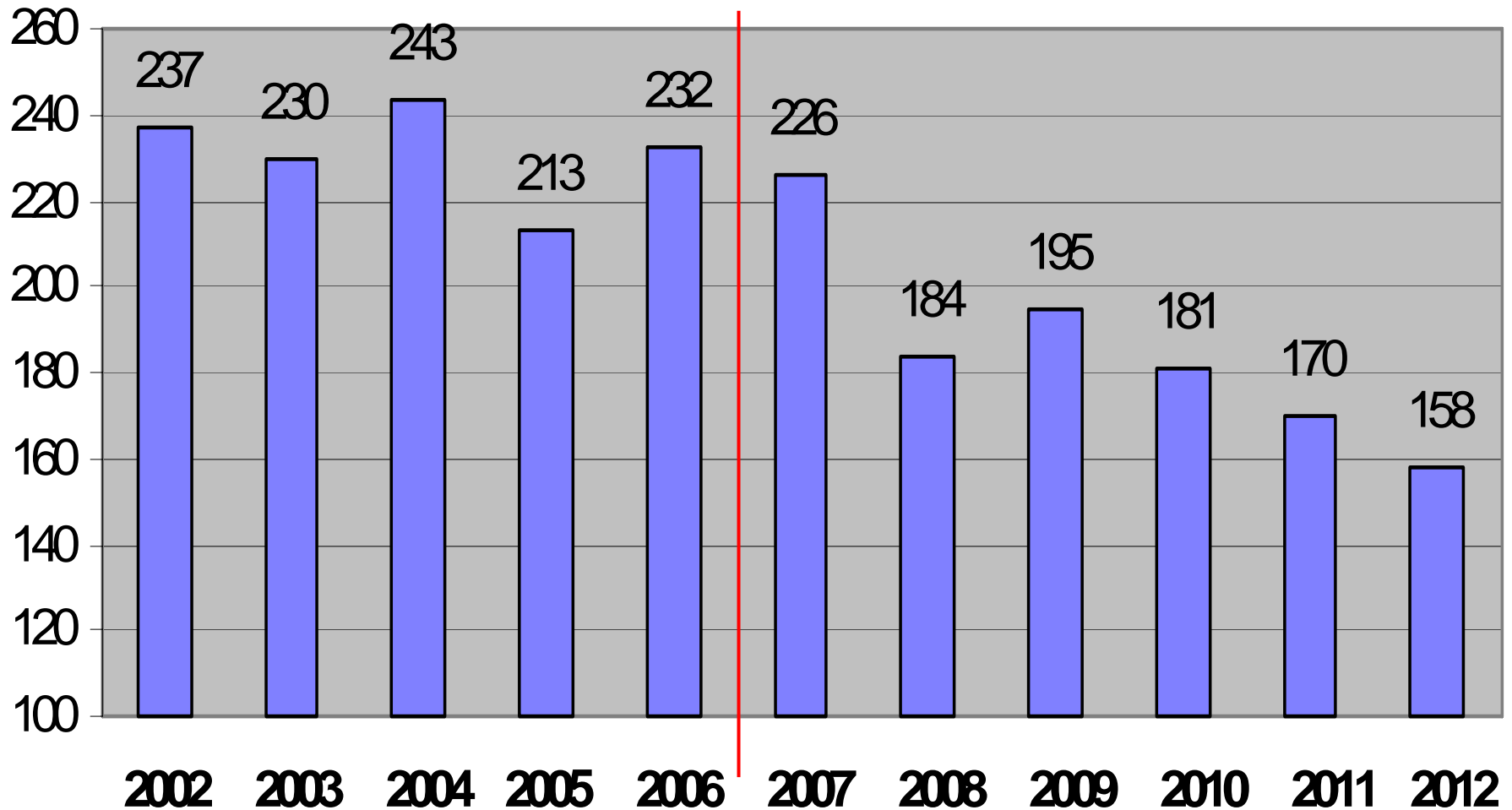


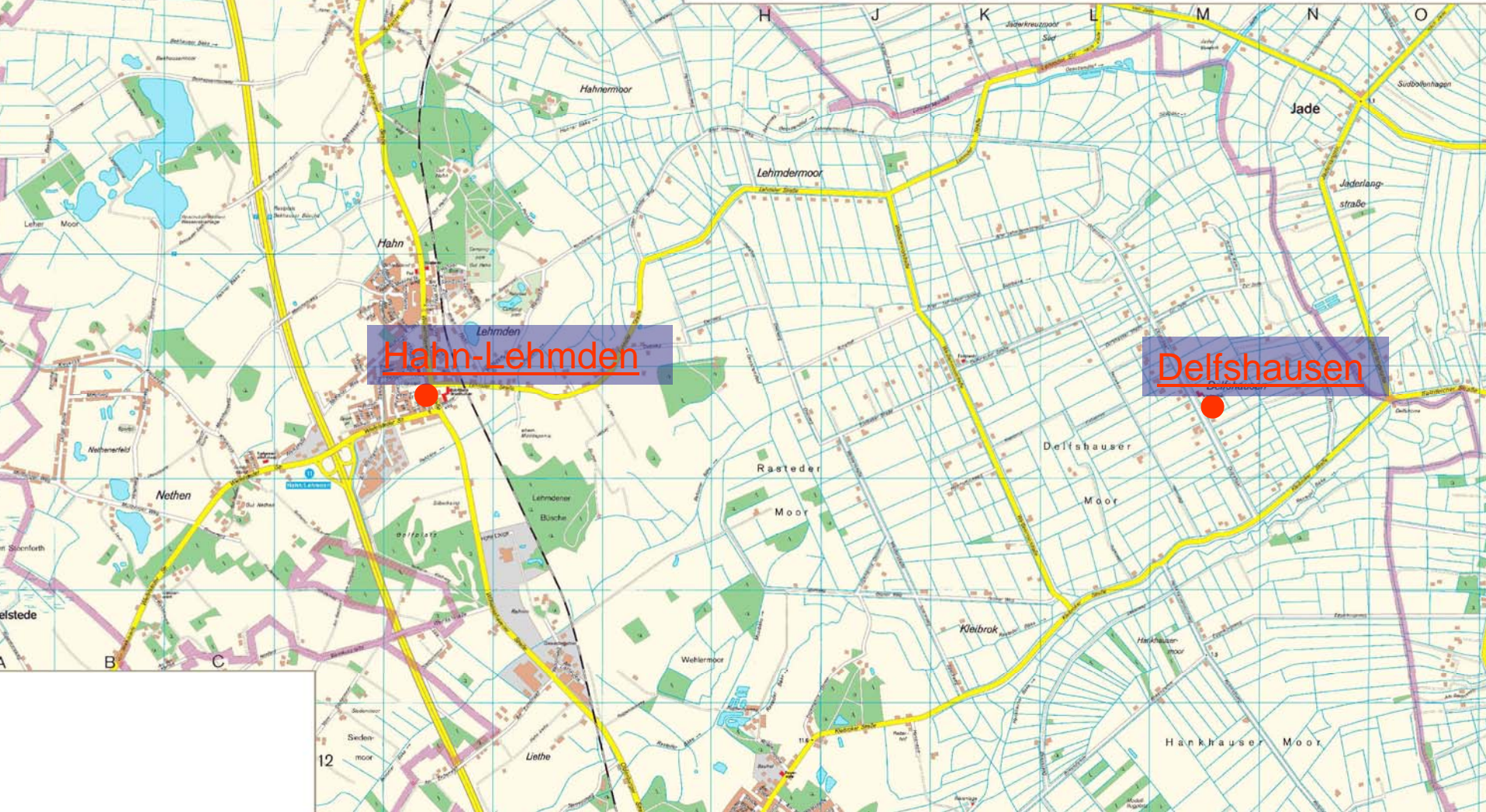
**Kindertagesstätten in der
Gemeinde Rastede
Vorlage-Nr. 2006/226**

Einschulungen

(Stichtag: 30.9.2006)

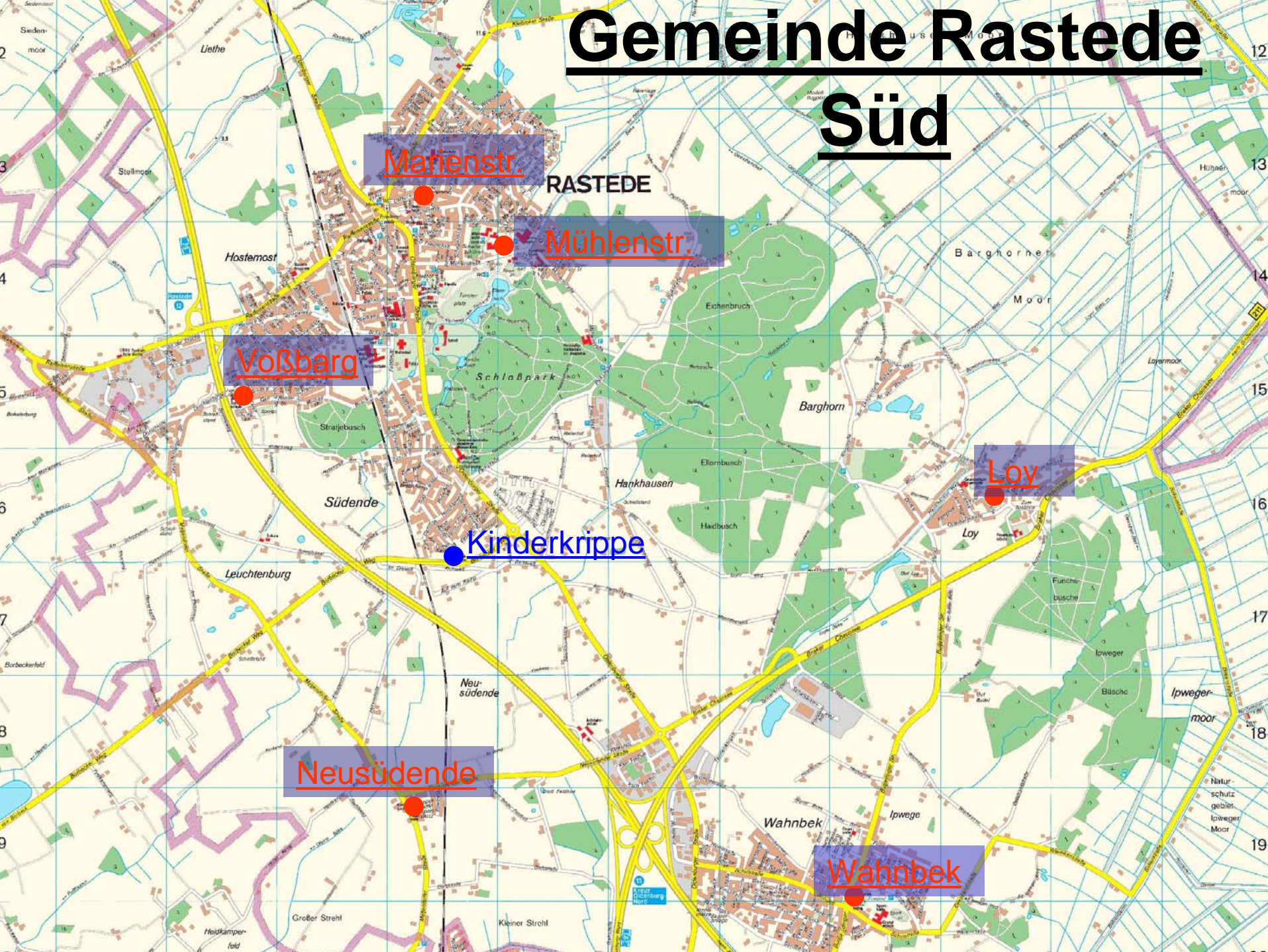


Gemeinde Rastede Nord

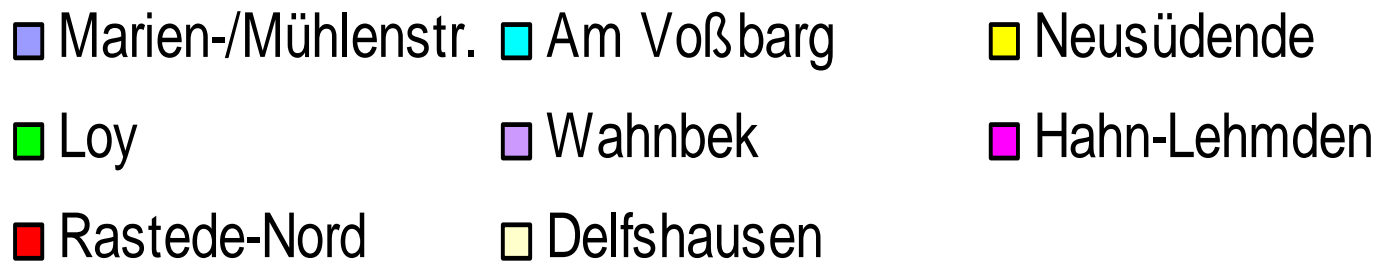
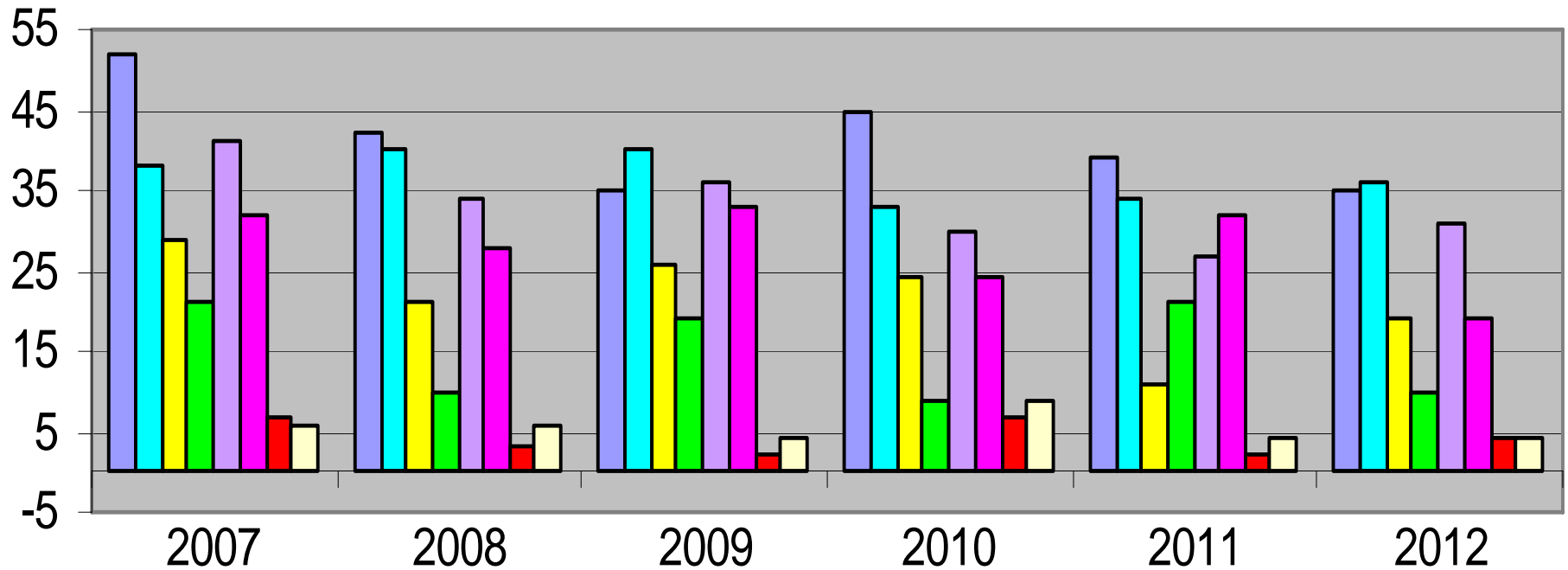


Gemeinde Rastede

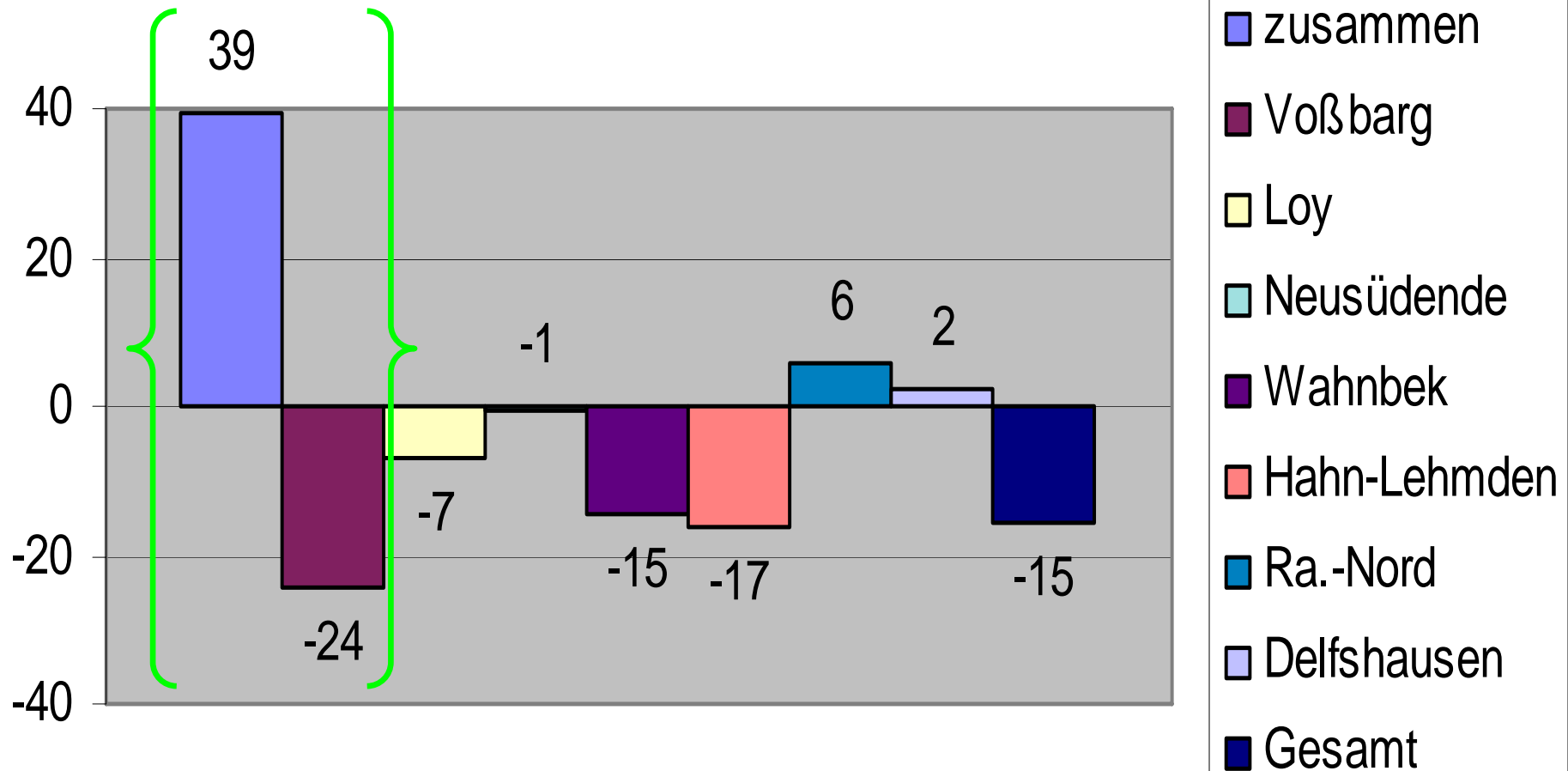
Süd



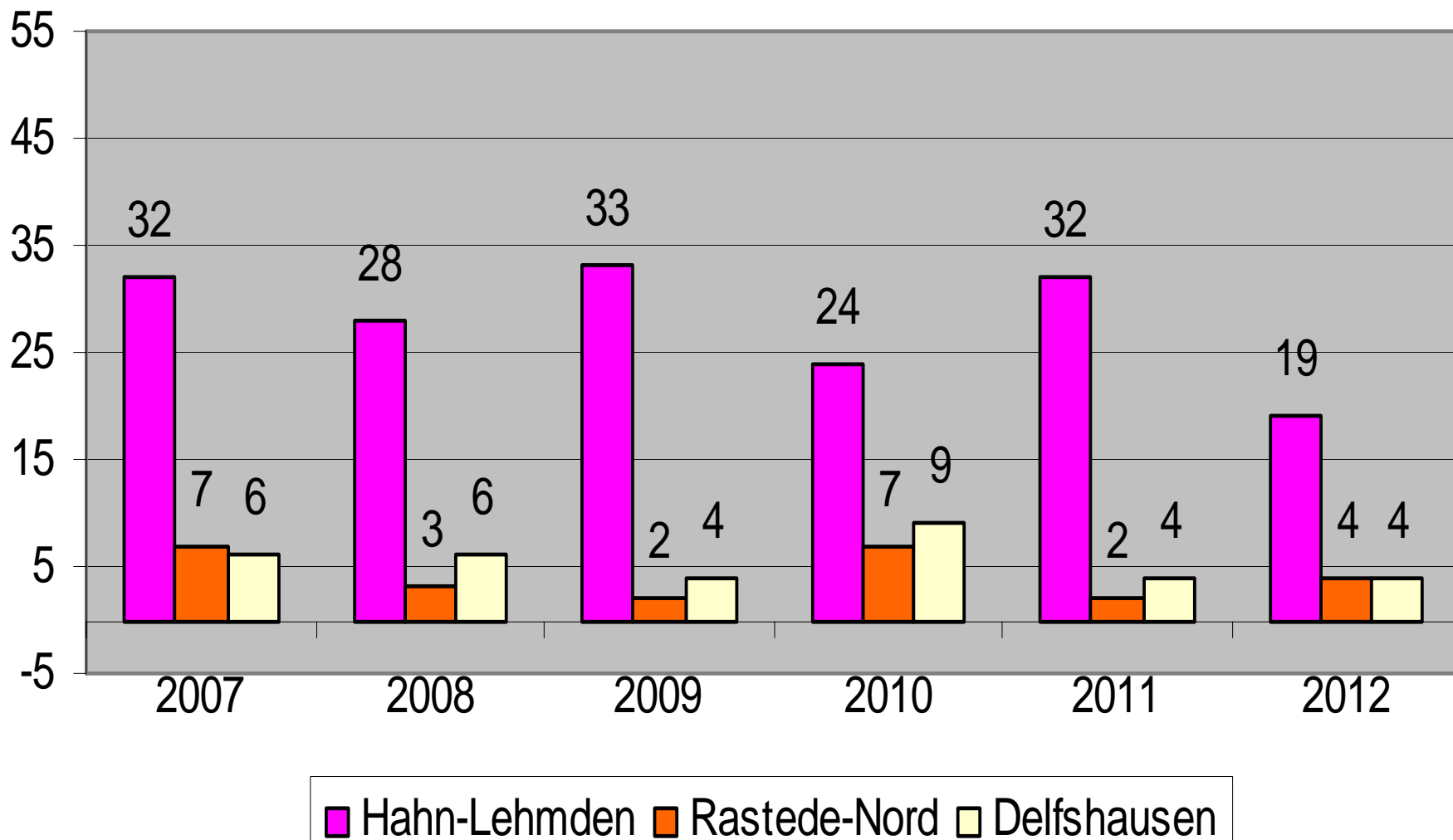
Einschulungen je Kindergarten



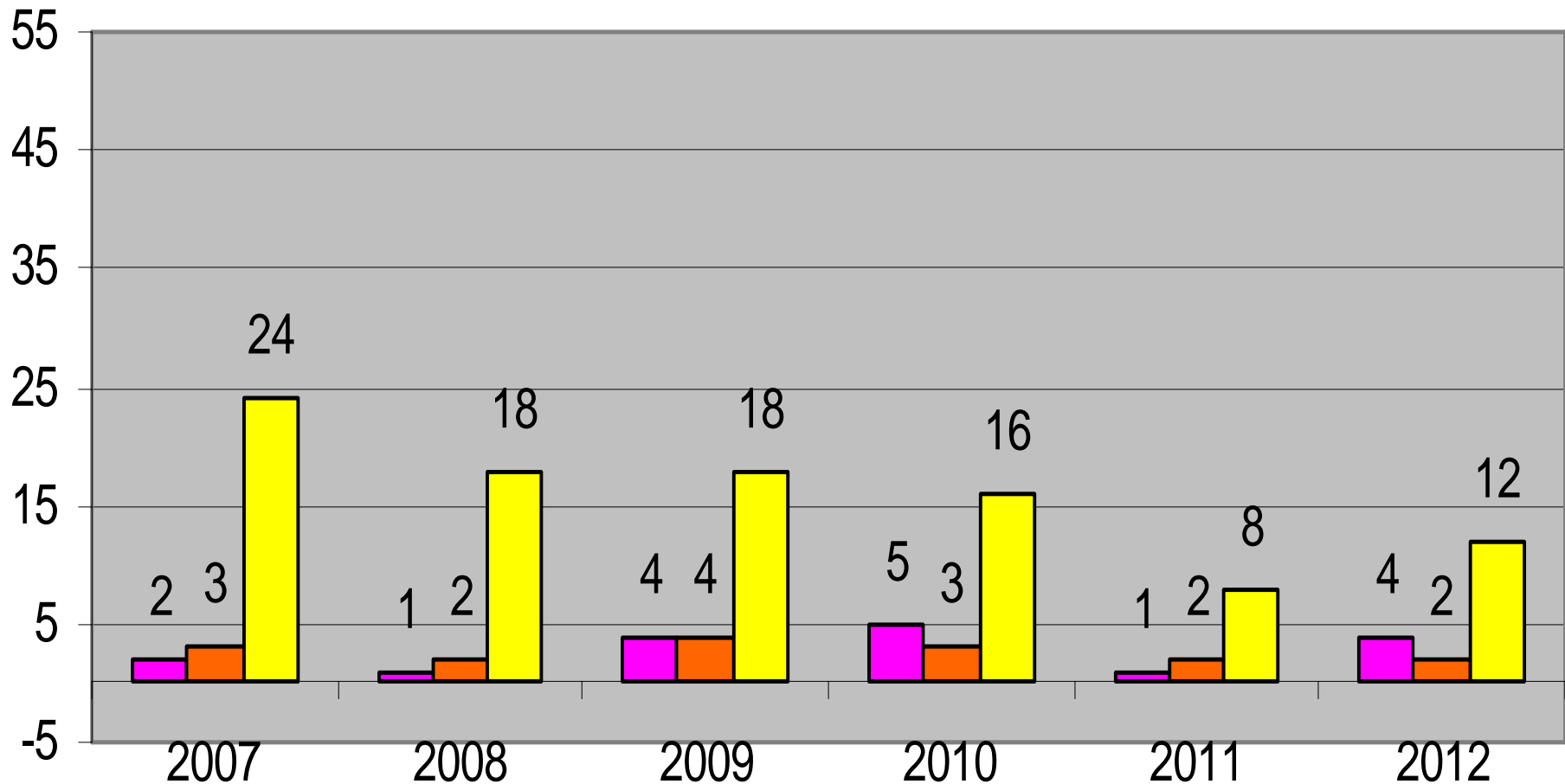
Überzählige/Fehlende Vormittagsplätze 2008/2009 bei 561 Vormittags-, Ganztags- u. Waldplätzenplätzen (100% 5+4jährige, 90% 3jährige, 30% 3jährig werdend)



Einschulungen Nordbereich



Einschulungen Kindergarten Neusüdende



■ Neusüdende I ■ Neusüdende II ■ Leuchtenburg, Südende usw.

Handlungsbedarfe

- **Kindergarten Wahnbek:**
Unterbringung Kleingruppe, fehlender Bewegungsraum u. Kleingruppenraum
- **Kindergarten Neusüdende:**
Sanierung Sanitärraum und Dach (für 2008/2009 mit 90.000 € veranschlagt), fehlender Bewegungsraum u. Kleingruppenraum, Standortfrage
- **Kindergarten Mühlenstraße:**
fehlender Kleingruppenraum
- **Alle:** zurückgehende Kinderzahlen u.
Betreuung unter dreijährige Kinder