

---

## **Haushaltsplanentwurf 2007, GB 3**

---

# Haushaltsplanentwurf 2007, GB 3

## Allgemeines

---

- Die **Bewirtschaftungskosten** wurden mittels des Ergebnisses 2006, zuzüglich der Preissteigerungen bei den Reinigungskosten, 8% Erhöhung für Gas, 8% Erhöhung für Strom, den Preissteigerungen bei den Versicherungen und der höheren MWSt. von 19% ermittelt. Die Kosten für Abwasser und Wasser bleiben vom Grundpreis her unverändert. Diese Daten werden bis zum Ende des Jahres wegen der teilweise noch ausstehenden Jahresabrechnungen aktualisiert. Die im Haushalt dargestellten Erhöhungen werden eher etwas geringer ausfallen.
  - Die Kosten der **Bauunterhaltung** beinhalten im Regelfall die Kosten für die Pauschale, die Pauschale für die Hausmeister und die Kosten für gesetzlich bzw. baurechtlich vorgeschriebene Wartungsarbeiten. Abweichungen werden bei den jeweiligen Anteilsbudgets dargestellt.
-

# Haushaltsplanentwurf 2007, GB 3

---

- Die Haushaltsansätze für **Außenanlagen** beinhalten i.W. die Kosten für die Pflege, Unterhaltung und Kontrolle der Kinderspielplätze, die Kosten für den Ersatz von Spielgeräten und deren Reparaturen, sowie die Kosten für die Pflege der Sportplätze entsprechend ihrer Nutzung. Die Kosten des Bauhofes werden nach Leistungsverzeichnis abgerechnet und halten damit einem Vergleich mit einem Ausschreibungsverfahren statt.
  - Das **Investitionsprogramm** für die Baumaßnahmen wird in den nächsten Monaten überarbeitet und müsste ggfs. im Haushaltsplan 2008 korrigiert werden. Die Änderungen können sich aus den Arbeiten für die Erstellung der Eröffnungsbilanz ergeben, da dabei alle Gebäude überprüft werden. Hieraus resultierend wird ein Bauunterhaltungsprogramm erstellt werden.
-

# Haushaltsplanentwurf 2007, GB 3

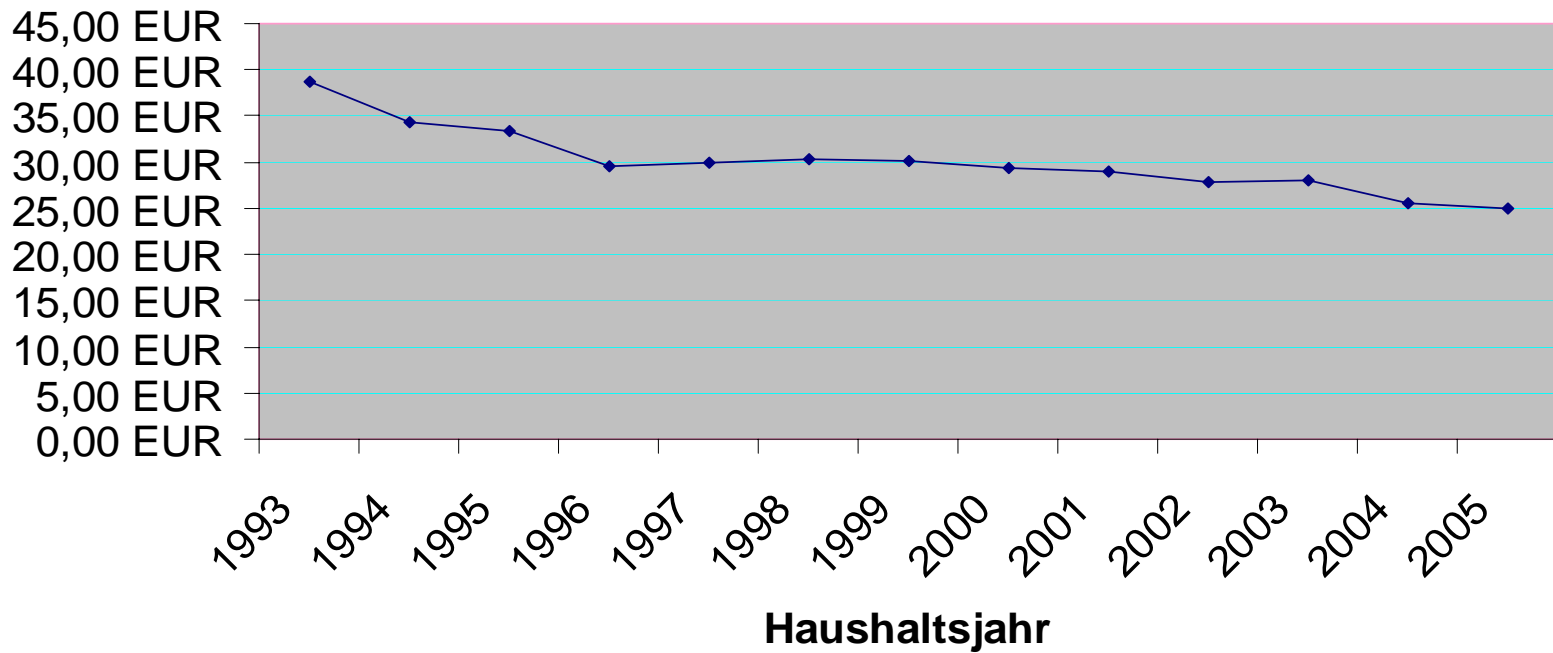
---

➤ **Energiemanagement** – Für das Energiemanagement, als ein Teil des Gebäudemanagements, erfolgt zur Zeit die Erstellung eines Energieberichts. Die Ergebnisse werden im 1. Quartal 2007 vorgestellt. Energiesparmaßnahmen werden schon seit Jahren von der Verwaltung in Verbindung mit den Baumaßnahmen durchgeführt. Bei einer Flachdachsanierung wird z.B. grundsätzlich die Wärmedämmung verbessert, bei der Sanierung von Leuchten wird i.d.R. eine tageslichtabhängige Steuerung und bei dem Einbau von Heizungsanlagen wird i.d.R. eine optimierte Regelung eingebaut. In den nachstehenden Grafiken sind beispielhaft die Auswirkungen dieses Handelns für die KGS und die Straßenbeleuchtungsanlagen dargestellt.

---

# Veränderung der Stromkosten pro Leuchte

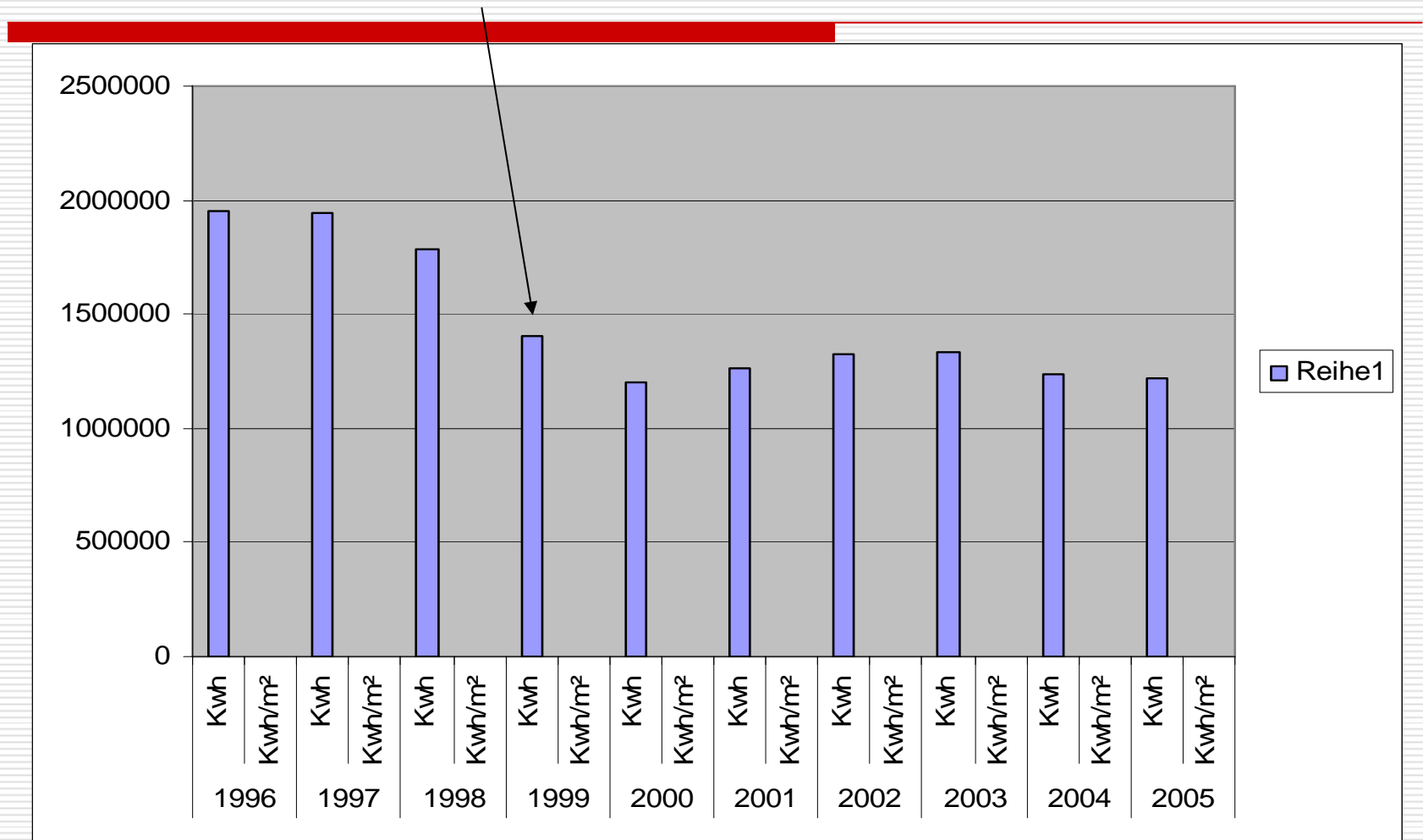
## Stromkosten pro Leuchte



# Wärmeverbrauch KGS nach Sanierungsmaßnahmen 1998

Kesselerneuerung, Aufteilung einzelner Heizkreise

## 1. Heizperiode nach Kesselsanierung mit Regelung



# Haushaltsplanentwurf 2007, GB 3

---

➤ **Optimierter Regiebetrieb Bauhof** – Seit einigen Jahren wird er Bauhof als optimierter Regiebetrieb geführt. Er hat in den letzten Jahren immer Überschüsse erwirtschaftet. Viele seiner Leistungen werden in 2007 über ein festgelegtes Leistungsverzeichnis abgerechnet. Die Leistungsfähigkeit des Bauhofes ist bei vielen Arbeiten gestiegen, zumal in den letzten Jahren auch immer entsprechend leistungsfähiges Gerät angeschafft wurde. Die Überschüsse des Bauhofes sollen zur Tilgung von gewährten Krediten verwendet werden. Der Beschluss wird in der Sitzung des FinA nach den Haushaltsberatungen der Fachausschüsse vorgelegt werden. Der Stundenlohn des Bauhofes ist von einstmal 38,00 € in 2007 nunmehr auf 33,50 € gesunken.

Nach dem vorläufigen W-Plan 2007 ist es vorgesehen Kredite in Höhe von 64.000 € zu tilgen.

---

# Haushaltsplanentwurf 2007, GB 3

## Budget 20

---

### Jugendtreff

Sanierung Balkongeländer

3.000 €

---



# Haushaltsplanentwurf 2007, GB 3

## Budget 40

---

### Kiga Mühlenstraße

Neuanschaffung Wasserspielgerät	5.600 €
Neuanschaffung Gerätehaus	4.300 €
Ersatz Zaunanlage Mitarbeiterparkplatz	1.400 €
Anstrich Flur, Gruppenraum, Turnhalle	3.500 €
Erneuerung Gruppenraumtüren	4.000 €
Erneuerung Falttür Turnhalle	3.500 €

---

# Haushaltsplanentwurf 2007, GB 3

## Budget 40

---

### Kiga Voßbarg

Ersatz Kombispielgerät	10.000 €
------------------------	----------

### Kiga Neusüdende

Ersatz Zaunanlage und Tor	4.100 €
---------------------------	---------

Außenanstrich, Rep. Gauben, Fenster und Gesimse	2.500 €
---	---------

Innenanstrich Gruppenraum und Nebenraum	2.500 €
---	---------

### Kiga Loy

Ersatz Schaukel, Balancierbalken, Podest Rutsche, Stelzenhütte	10.000 €
--	----------

Innenanstrich und Teppichboden	2.000 €
--------------------------------	---------

### Kiga Wahnbek

---

Erweiterung	425.000 €
-------------	-----------

# Haushaltsplanentwurf 2007, GB 3

## Budget 40

---

### Spielkreis Delfshausen

Holzböden, Eingangstür

3.000 €

Fenstersanierung im OG

5.000 €

---