

Grundlage: Auszug aus den Geobasisdaten der Niedersächsischen Vermessungs- und Katasterverwaltung ©2005

INDEX	GEÄNDERT	DATUM	GEZ.	GEPR.

BAUHERR:	GEMEINDE RASTEDE
PROJEKT:	PLATZGESTALTUNG KÖGEL - WILLMS PLATZ
NR. 812 7	

BESTANDSPLAN	MAßSTAB: 1 : 250
	BLATT:

	INGENIEURE - ARCHITEKTEN STADTPLANER	DATUM:	JUNI 2007
	URMLOSTASSE 39 24340 NEUBURG	GEZEICHNET:	KLINKENBORG
	TEL. 04452/916 - 0 FAX 04452/916 - 101	BEARBEITET:	KLINKENBORG
		PROJEKT-ING.:	F. PFEIFFER

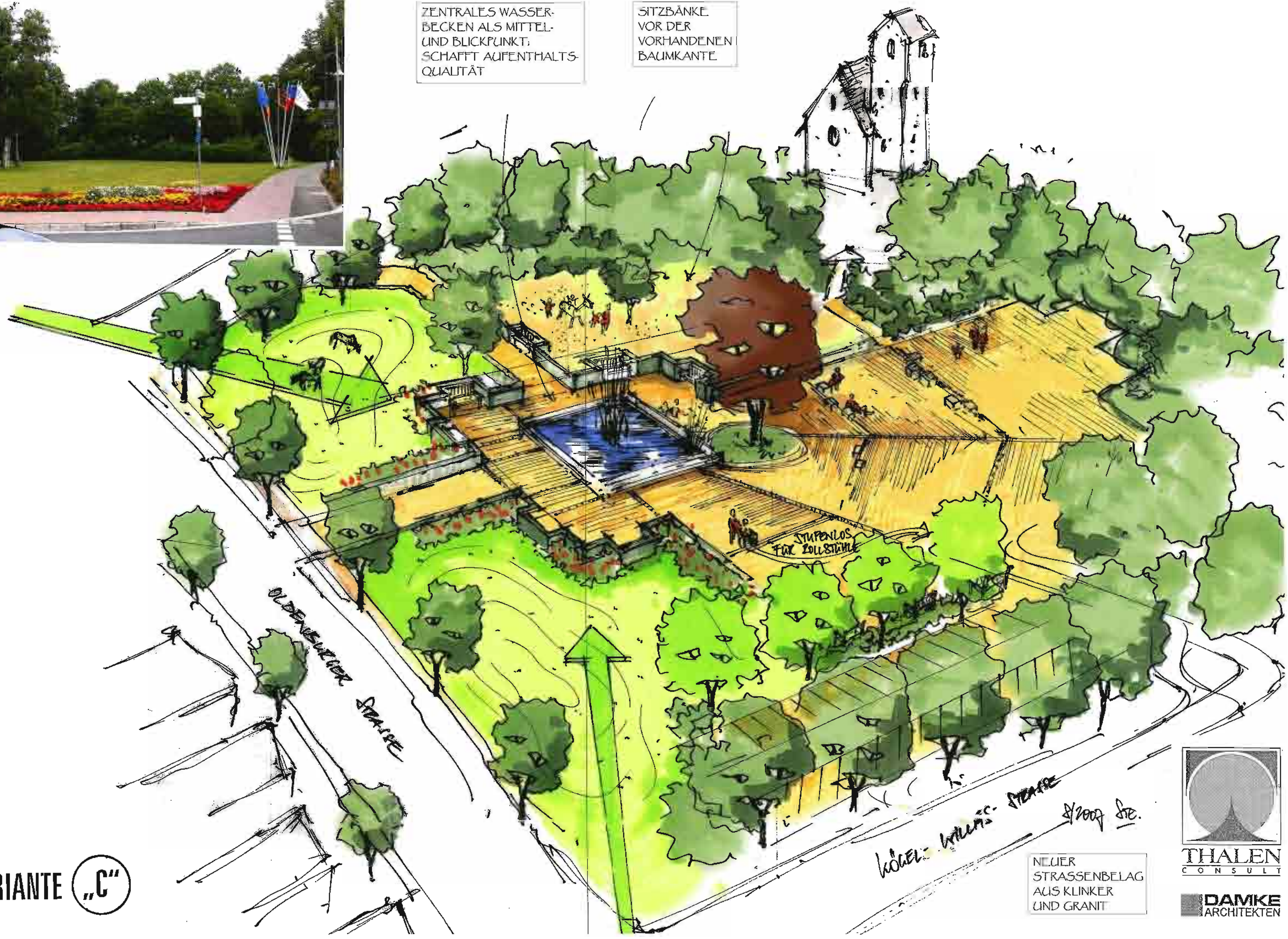
NEUGESTALTUNG DES KÖGEL - WILLMS - PLATZES IN RASTEDE





ZENTRALES WASSER-
BECKEN ALS MITTEL-
UND BLICKPUNKT;
SCHAFFT AUFENTHALTS-
QUALITÄT

SITZBÄNKE
VOR DER
VORHANDENEN
BAUMKANTE



VARIANTE "C"

NEUER
STRASSENBELAG
AUS KLINKER
UND GRANIT





Eichendorffstraße

Oldenburger Straße

Oldenburger Straße

Kögel-Willms-Straße

























SIEMENS

Von 2,5 m bis 6 m
Lichtpunkthöhe
Kleine Glocke
und Große Glocke









