

# Bilder der alten Saunaanlage Hallenbad im Palaisgarten



# Grundriss Saunabereich mit Bildnummern

**Außenbereich mit  
Farbblockbolensauna**



# Sauna im Hallenbad

1



Eingangsbereich/Tresen

2





# Umkleidekabinen





# Flur und Massagekabinen





11



12



13



2 Solarien

14



15



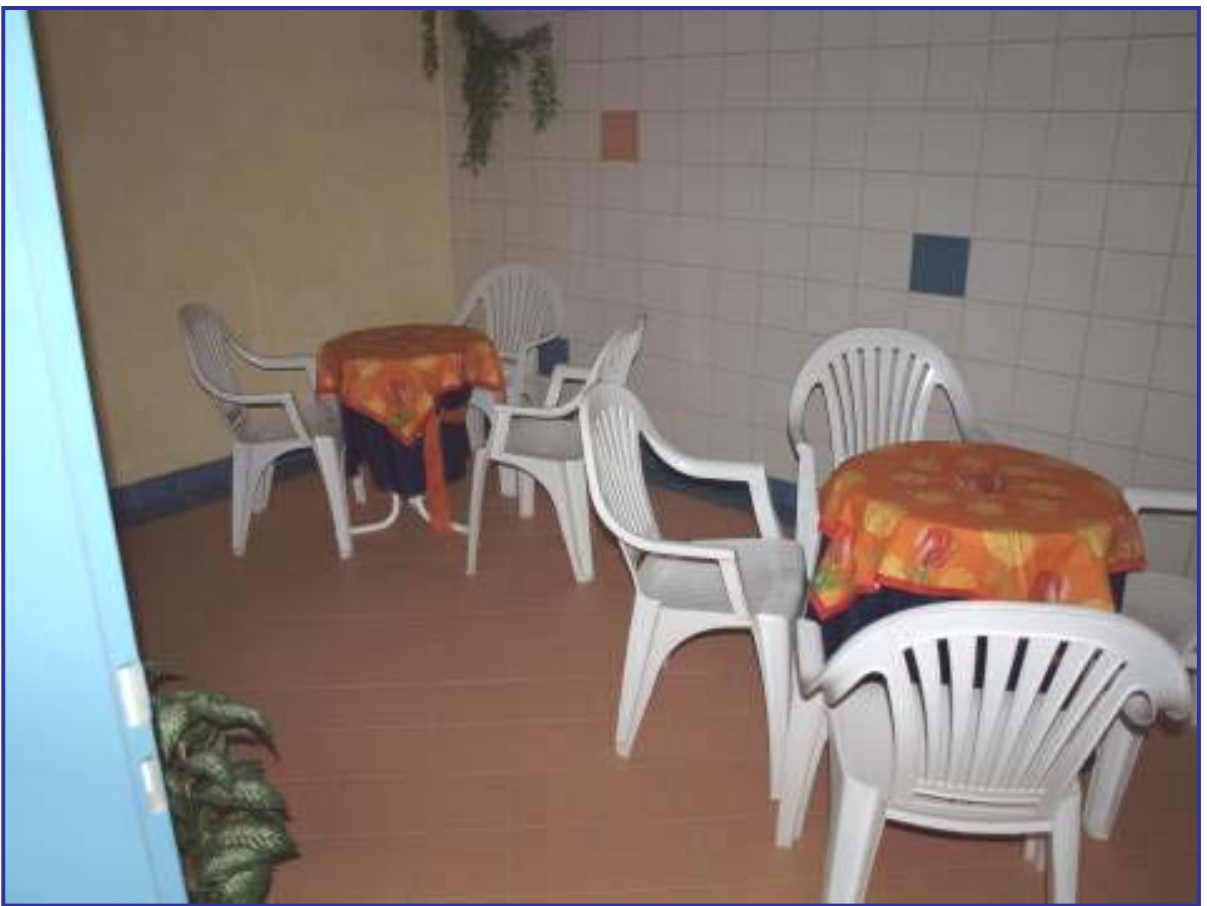
Toilette Massagebereich

16



17





18



Aufenthaltsraum

19



Flur

20



Ruheraum

21



22



23

Forum/Aufenthaltsbereich



24



## Finnische Sauna







## Saunaduschen





2. Aufenthaltsraum

30



31



Flur zum Kombibecken und Toiletten

32



33



34

Damentoilette und Dusche



**Herren-WC und Duschen**



**Putzmittelraum**





38

Farbsauna im Außenbereich



39



40

Außenbereich

# Ofenraum für Fangopackungen

41



42



43



Mitarbeiterküche

## Mitarbeitertoilette

44



45





# Hallenbadgastronomie



46



47