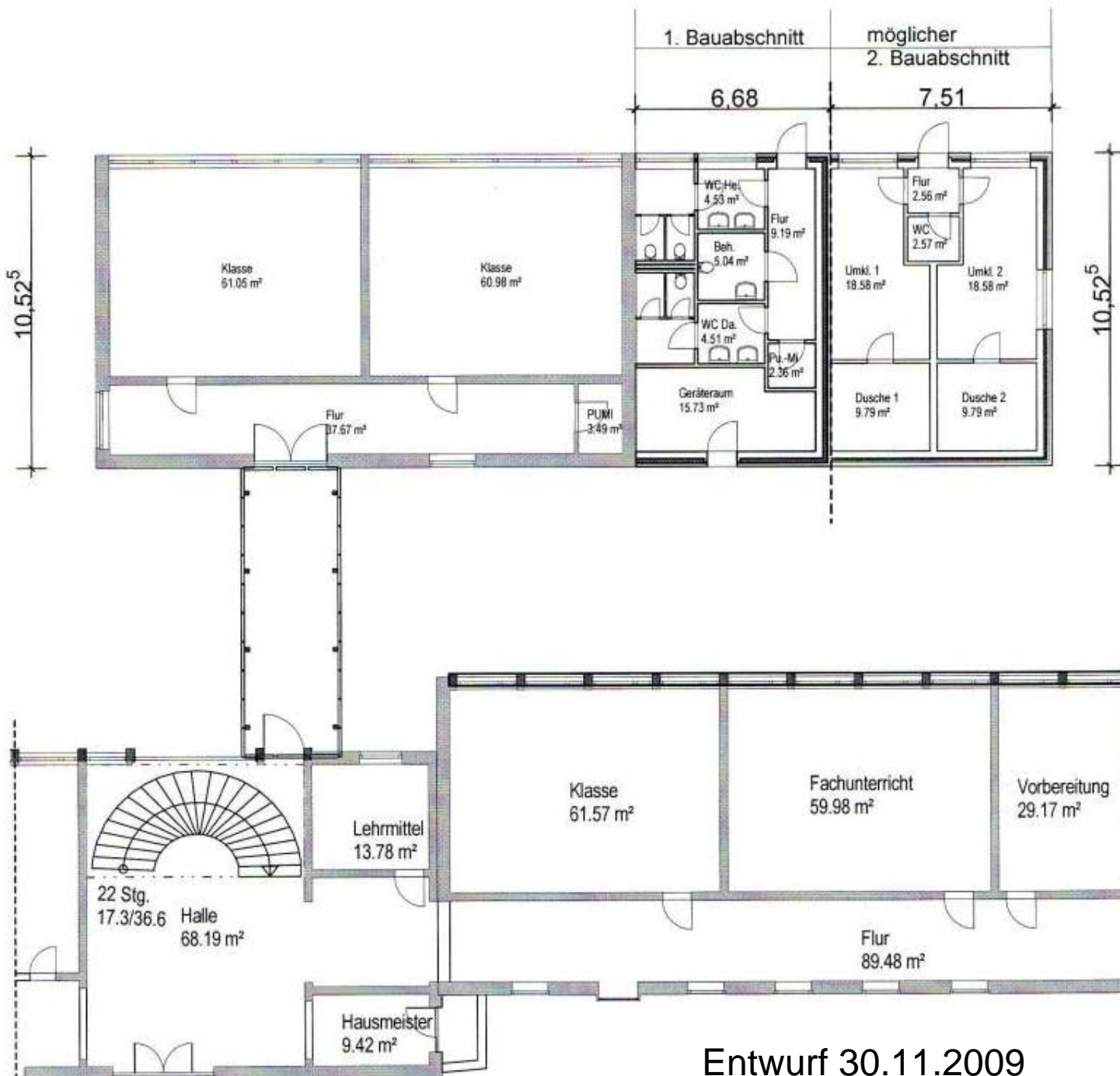


Schulsportanlage Feldbreite

Gerätehaus und Sanitäreinrichtungen

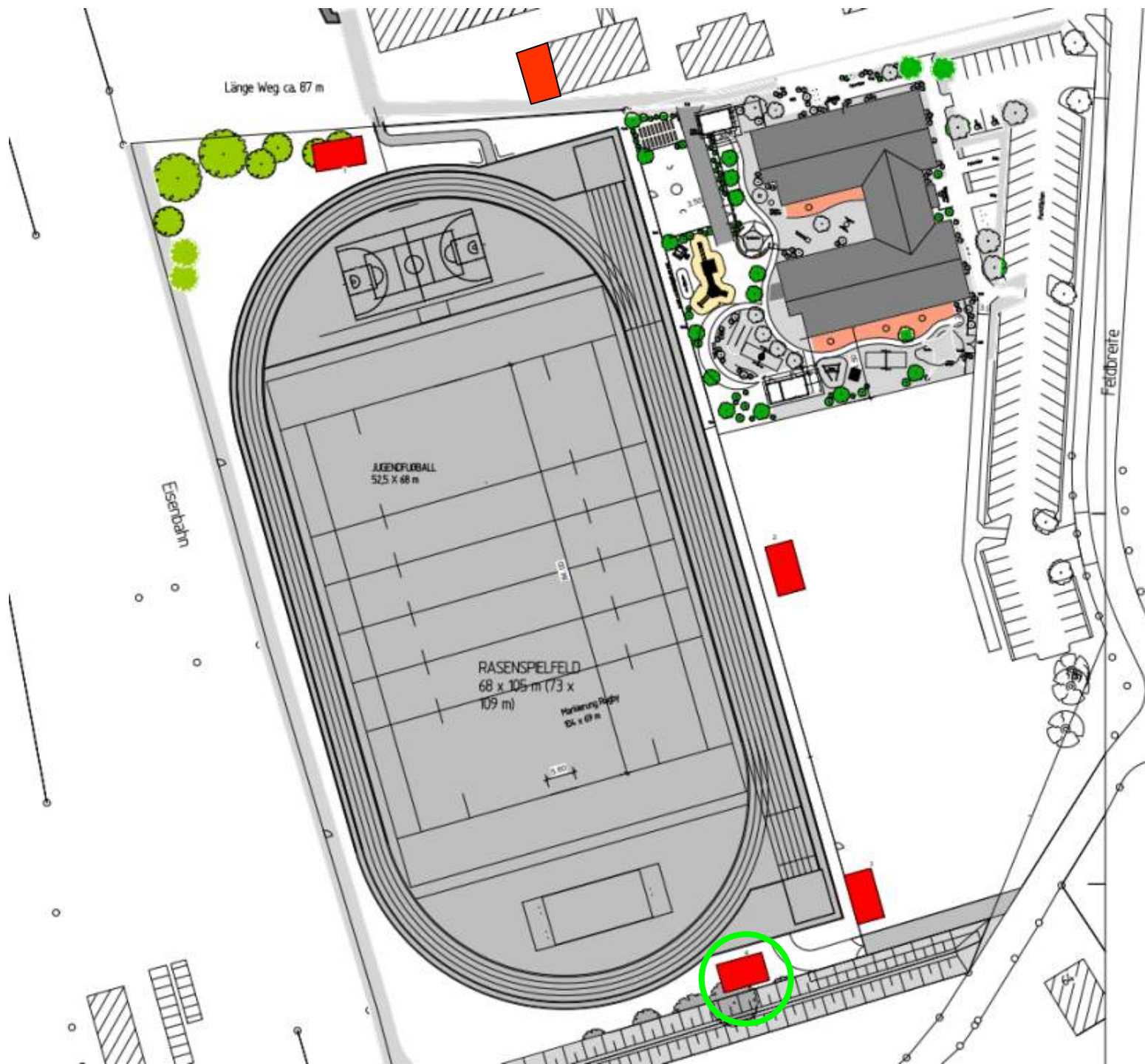
- 06/2009 Beschluss des Ausstattungspfiles durch den VA
- 11/2009 Erster Entwurf eines Geräte- und Sanitärgebäudes
- 12/2009 Die Schulleitung der KGS erklärt, dass Toiletten und Umkleiden nicht benötigt werden!
- 05/2012 Beschlussvorschlag zur Realisierung eines reinen Gerätehauses (Vorlage-Nr. 2012/081)

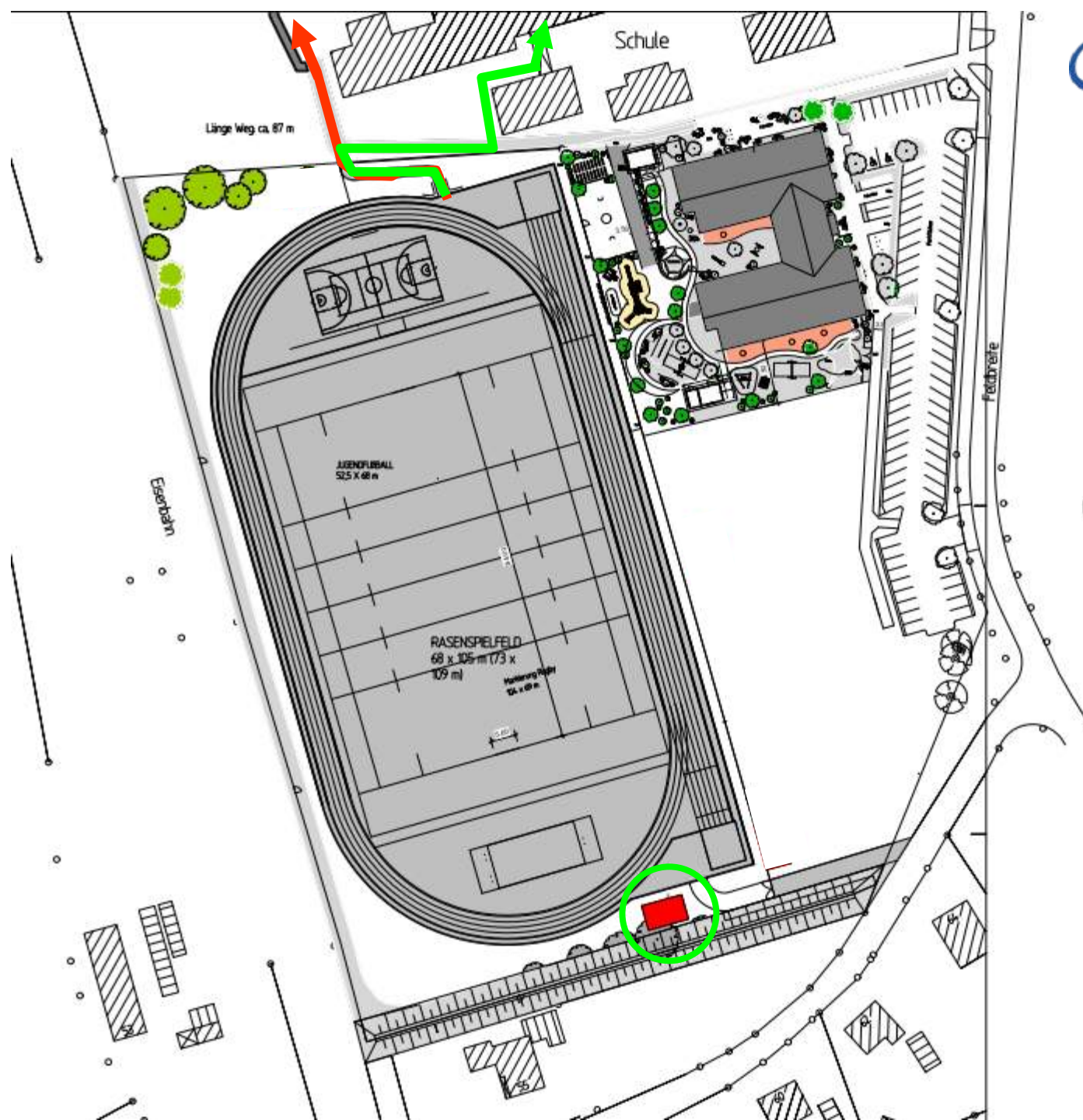




Entwurf 30.11.2009







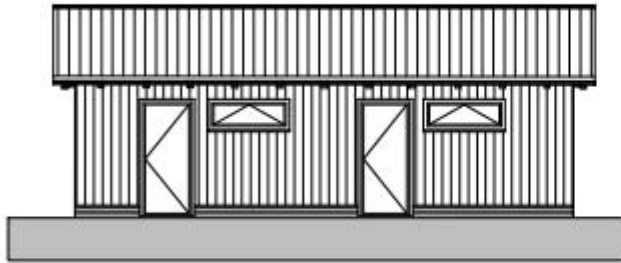
Länge Weg ca. 87 m

Gemarkung Rastede
Flur 43

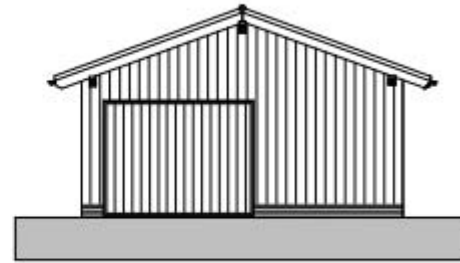




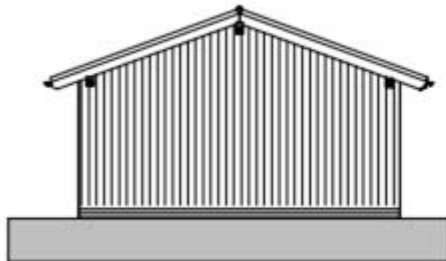




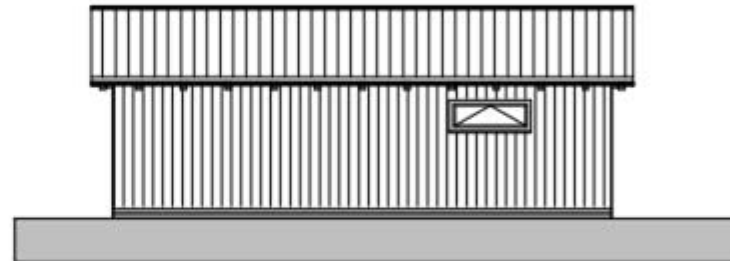
Ansicht Norden



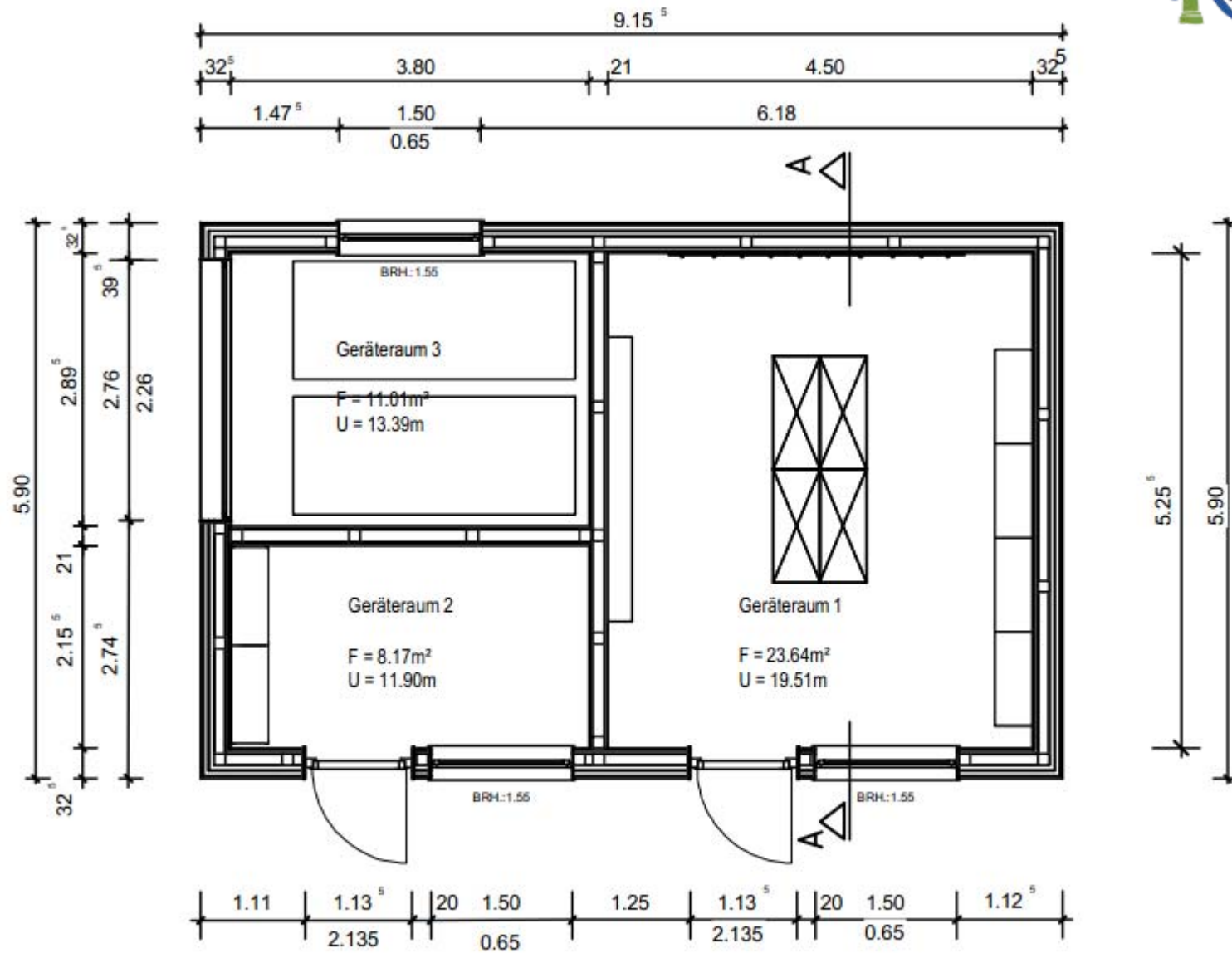
Ansicht von Osten



Ansicht Westen



Ansicht Süden



Grundriss Erdgeschoss