



Gemeinde Rastede

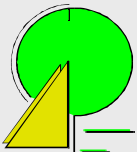
Top 5:

Bebauungsplan Nr. 93B „Südlich Schloßpark II“

Vorlage: 2013/079

Ausschuss für Bau, Planung, Umwelt und Straßen

11.06.2013

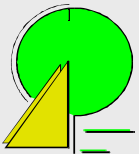
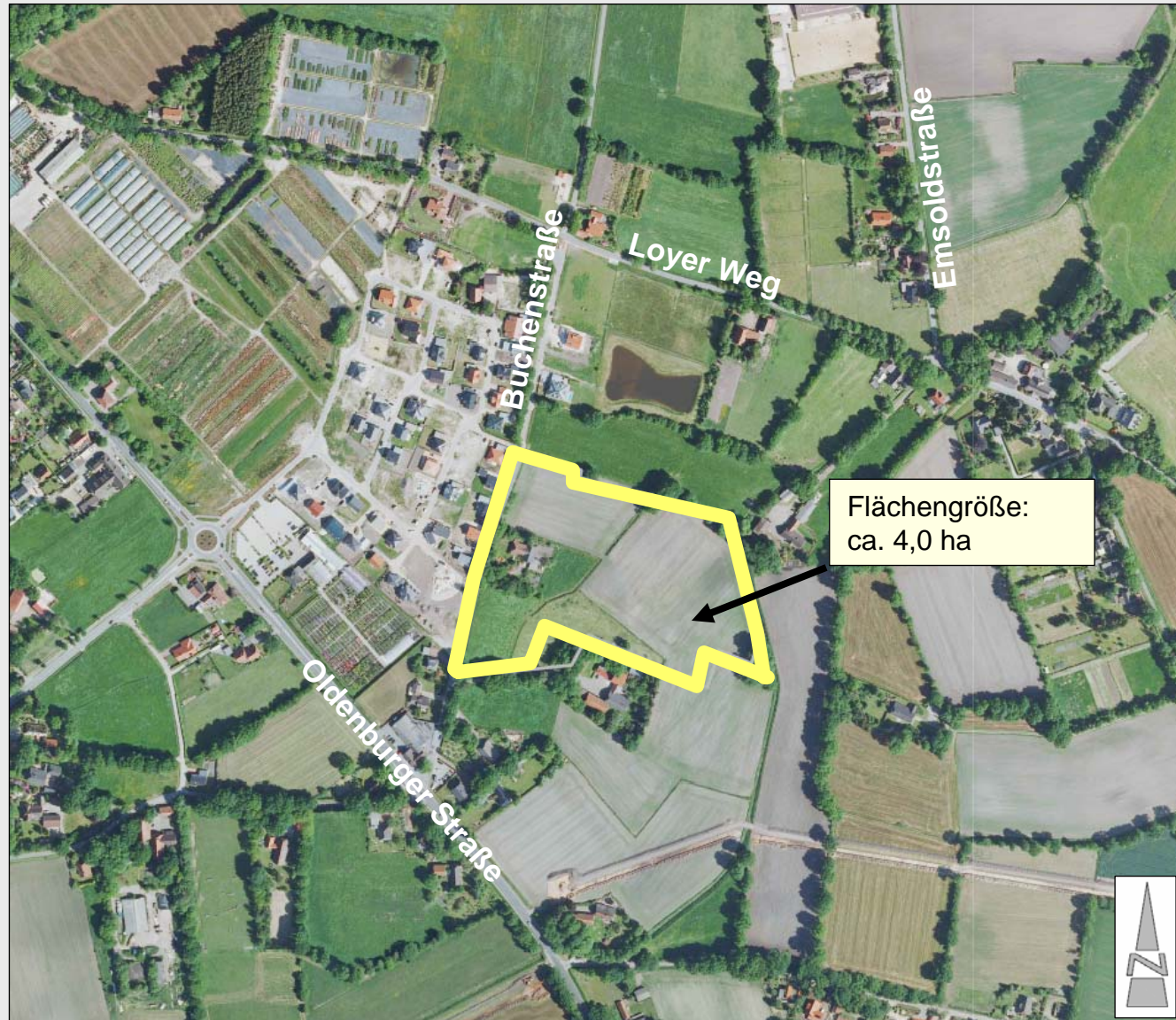


Bebauungsplan Nr. 93B „Südlich Schloßpark II“

Übersicht zum Plangebiet

Anlass und Ziel

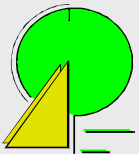
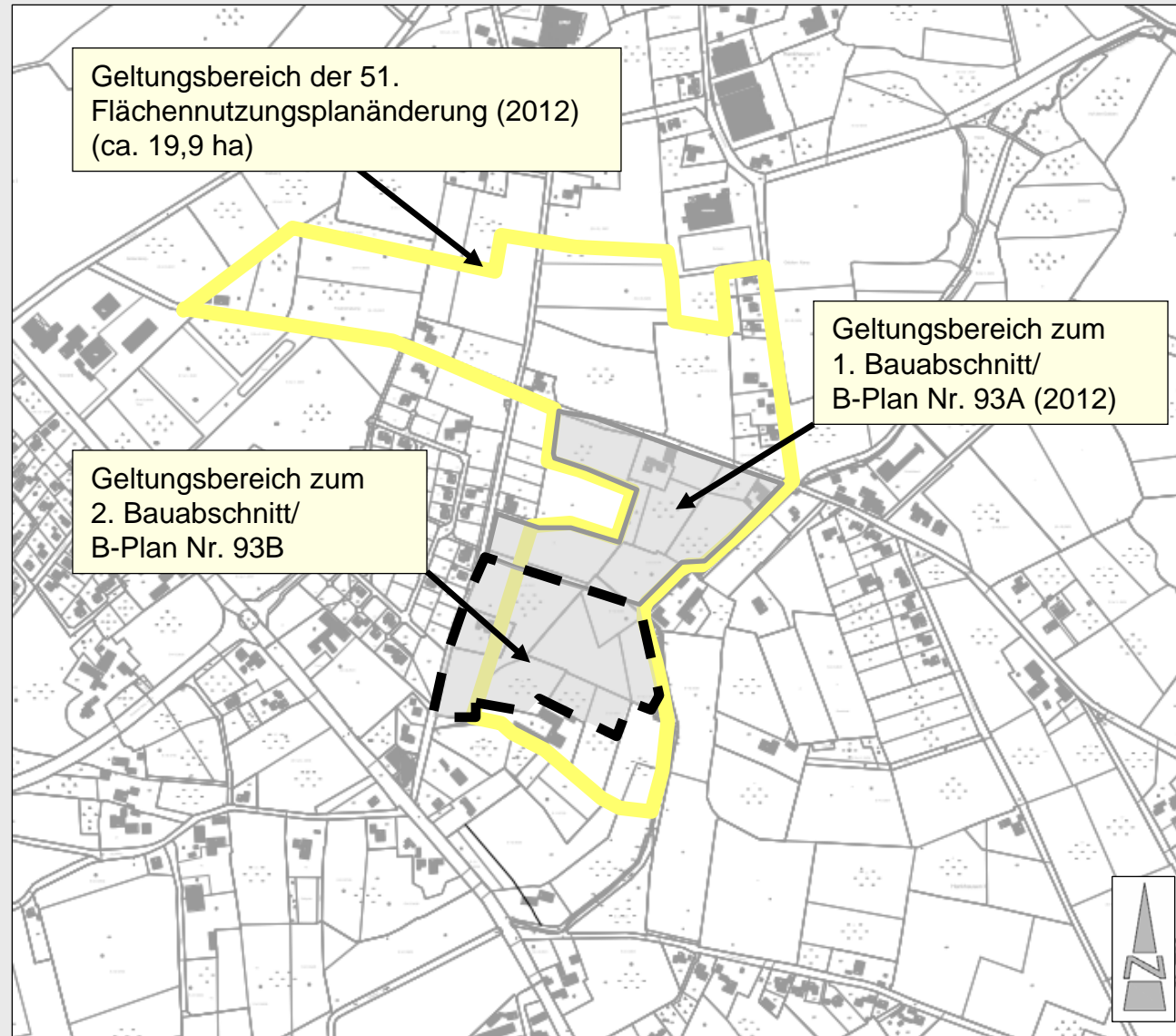
Weiterentwicklung der
Wohnnutzung südlich des
Loyer Wegs



Bebauungsplan Nr. 93B „Südlich Schloßpark II“

Übersicht zum Plangebiet

Der Bebauungsplan Nr. 93B dient der Entwicklung des **2. Bauabschnitts** der Gesamtfläche „Südlich Schloßpark“ (51. FNP-Änderung)



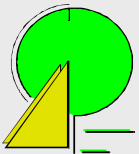
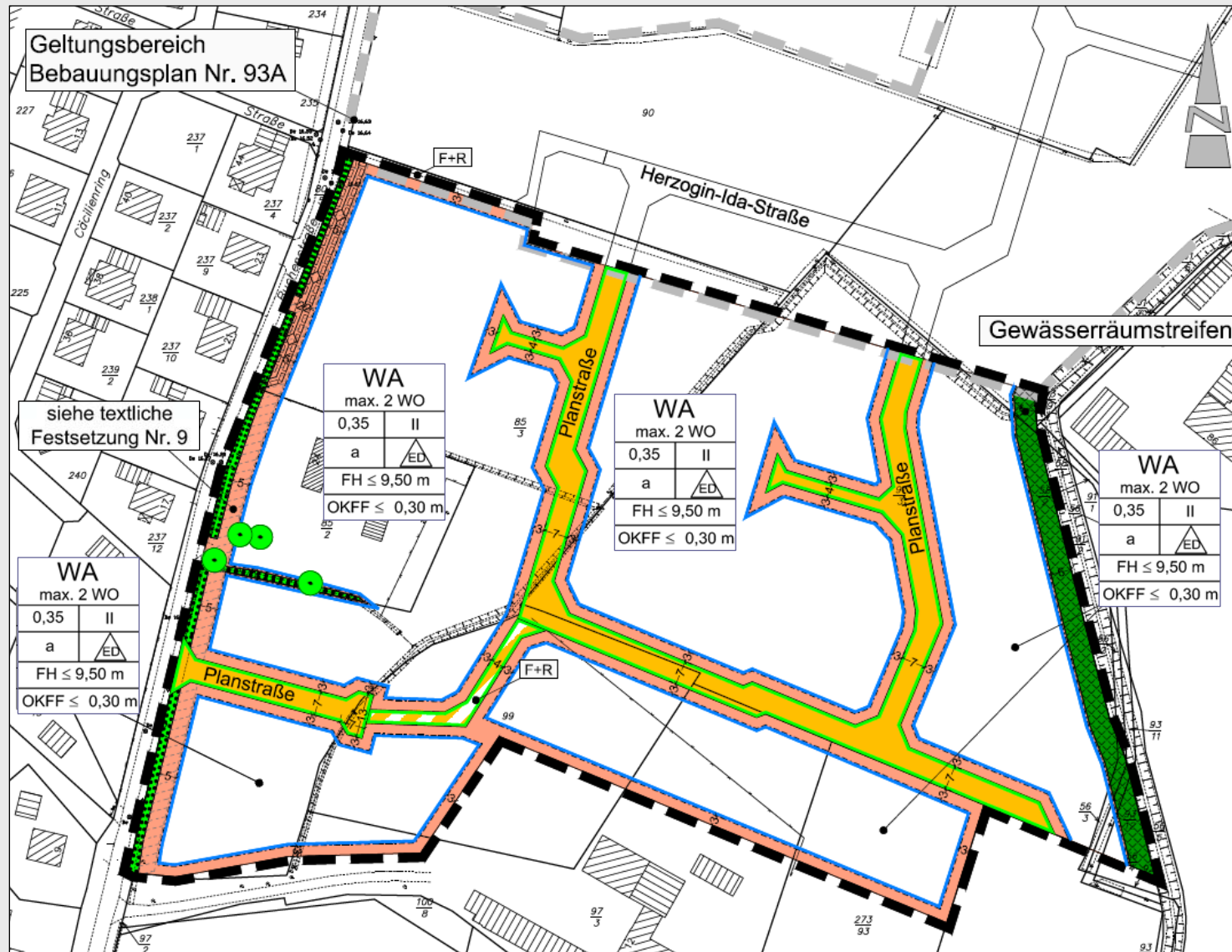
Bebauungsplan Nr. 93B „Südlich Schloßpark II“

4

Entwurf

Verfahren gem.
§ 3 (2) u. § 4 (2) BauGB

Öffentliche Auslegung

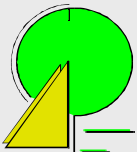


Bebauungsplan Nr. 93B „Südlich Schloßpark II“

Abwägungsvorschläge

Abwägungsvorschläge

zu den im Beteiligungsverfahren
eingegangenen Stellungnahmen

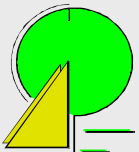


Bebauungsplan Nr. 93B „Südlich Schloßpark II“

Abwägungsvorschläge

TÖB/ Behörden

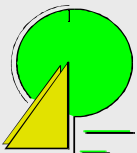
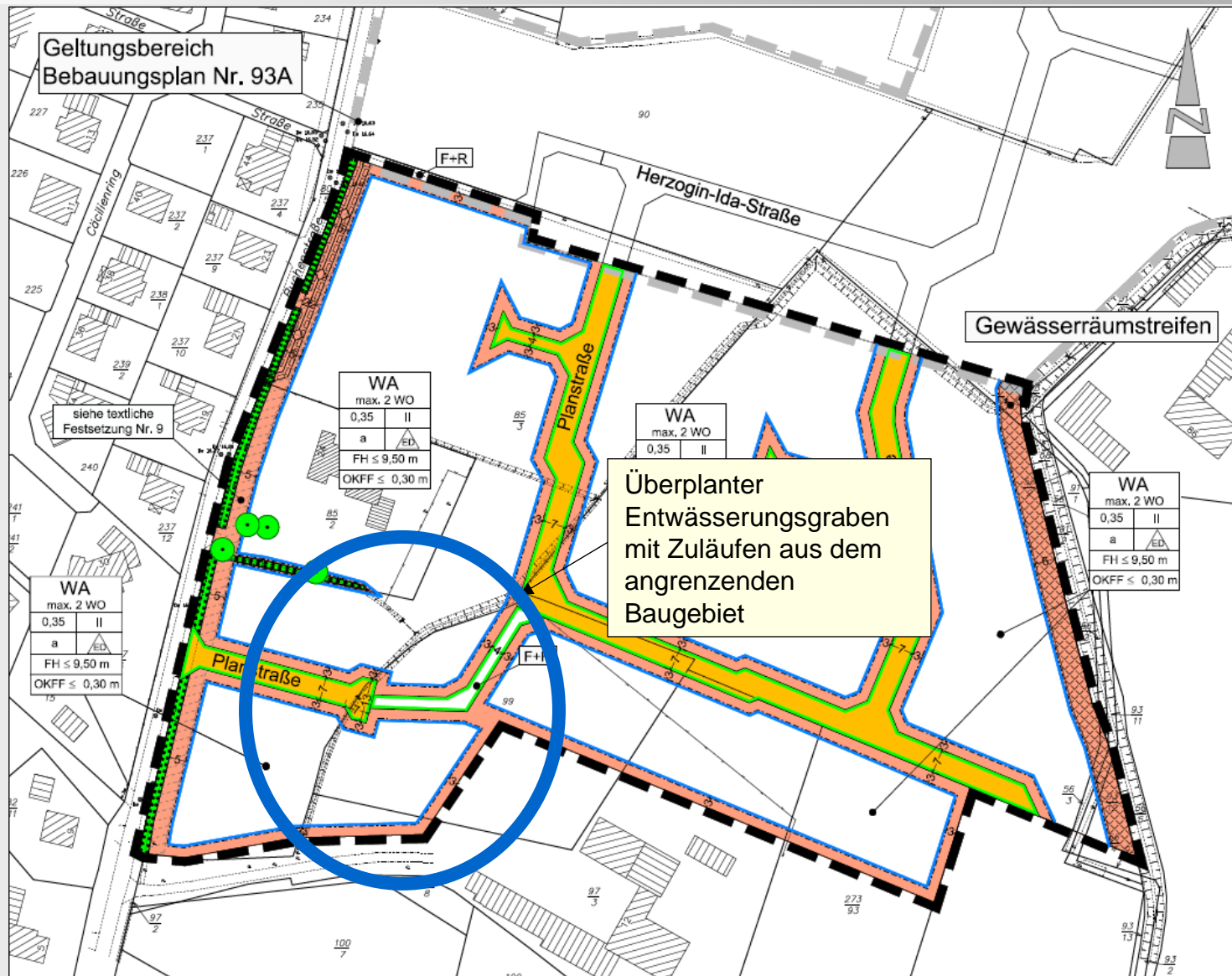
Anregungen	Abwägungsvorschläge
<u>Landkreis Ammerland</u>	
Ersatzmaßnahmen sind nachzuweisen (Übersendung einer aktuellen Übersicht über das Ökokonto im Flächenpool der Gemeinde).	Der Kompensationsbedarf wird im Flächenpool der Gemeinde Rastede untergebracht. Ein Nachweis wird von Seiten der Gemeinde erbracht.
Die Zuläufe zum überplanten Entwässerungsgraben sind im Oberflächenentwässerungskonzept zu berücksichtigen	Die Zuläufe werden künftig an den an der Buchenstraße verlaufenden Regenwasserkanal angeschlossen



Bebauungsplan Nr. 93B „Südlich Schloßpark II“

7

Abwägungsvorschlag zum Entwässerungsgraben

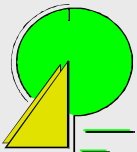


Bebauungsplan Nr. 93B „Südlich Schloßpark II“

Abwägungsvorschläge

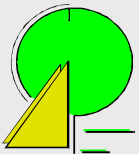
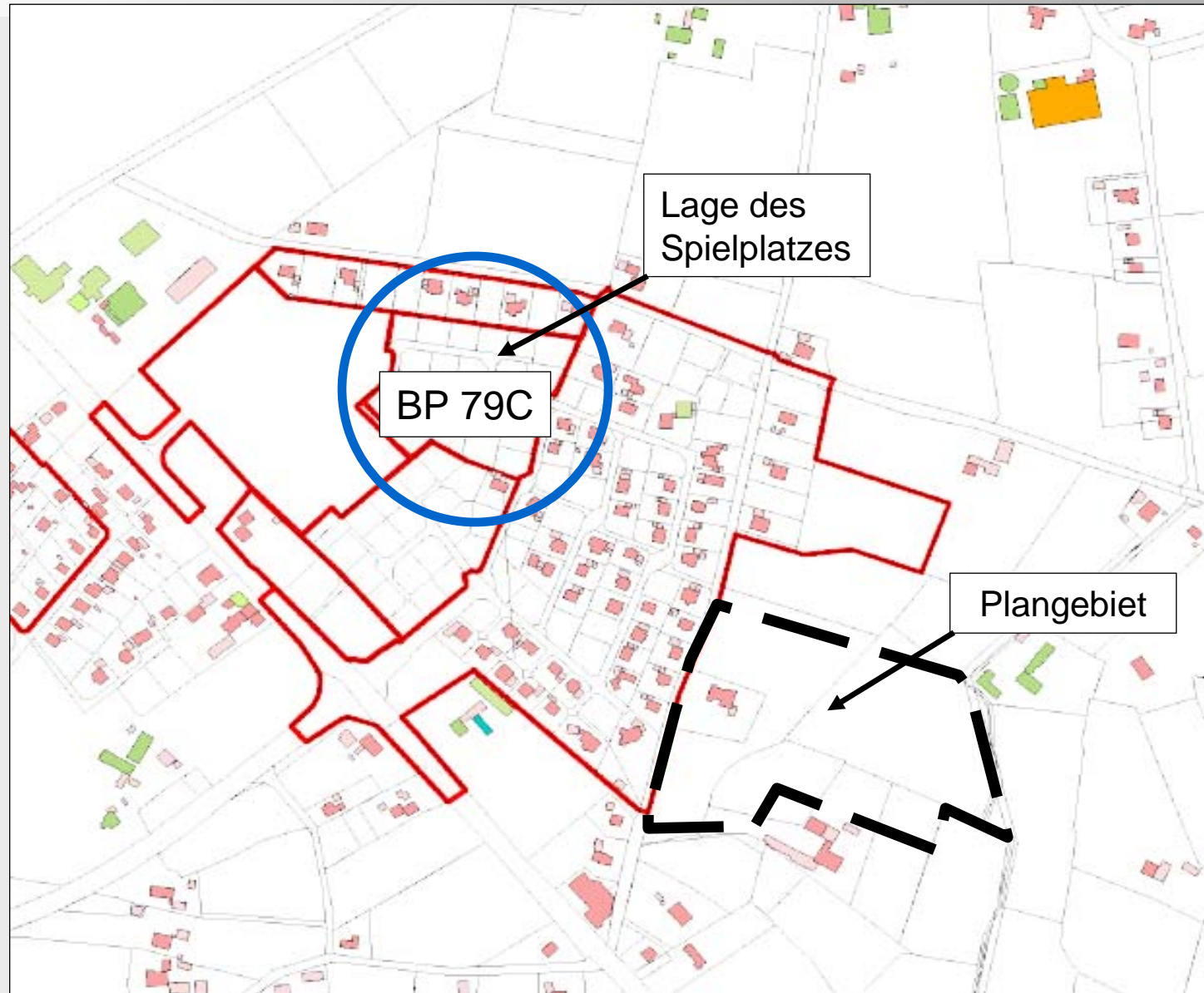
TÖB/ Behörden

Anregungen	Abwägungsvorschläge
<u>Landkreis Ammerland</u>	
Es fehlt eine Begründung für den Verzicht auf einen Kinderspielplatz	Mit dem Kinderspielplatz an der Adelheidstraße (Bebauungsplan Nr. 79 C) ist in zumutbarer Entfernung zum Plangebiet bereits ein ausreichendes Angebot an Spielmöglichkeiten gegeben. Die Begründung wird entsprechend ergänzt.



Bebauungsplan Nr. 93B „Südlich Schloßpark II“

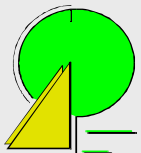
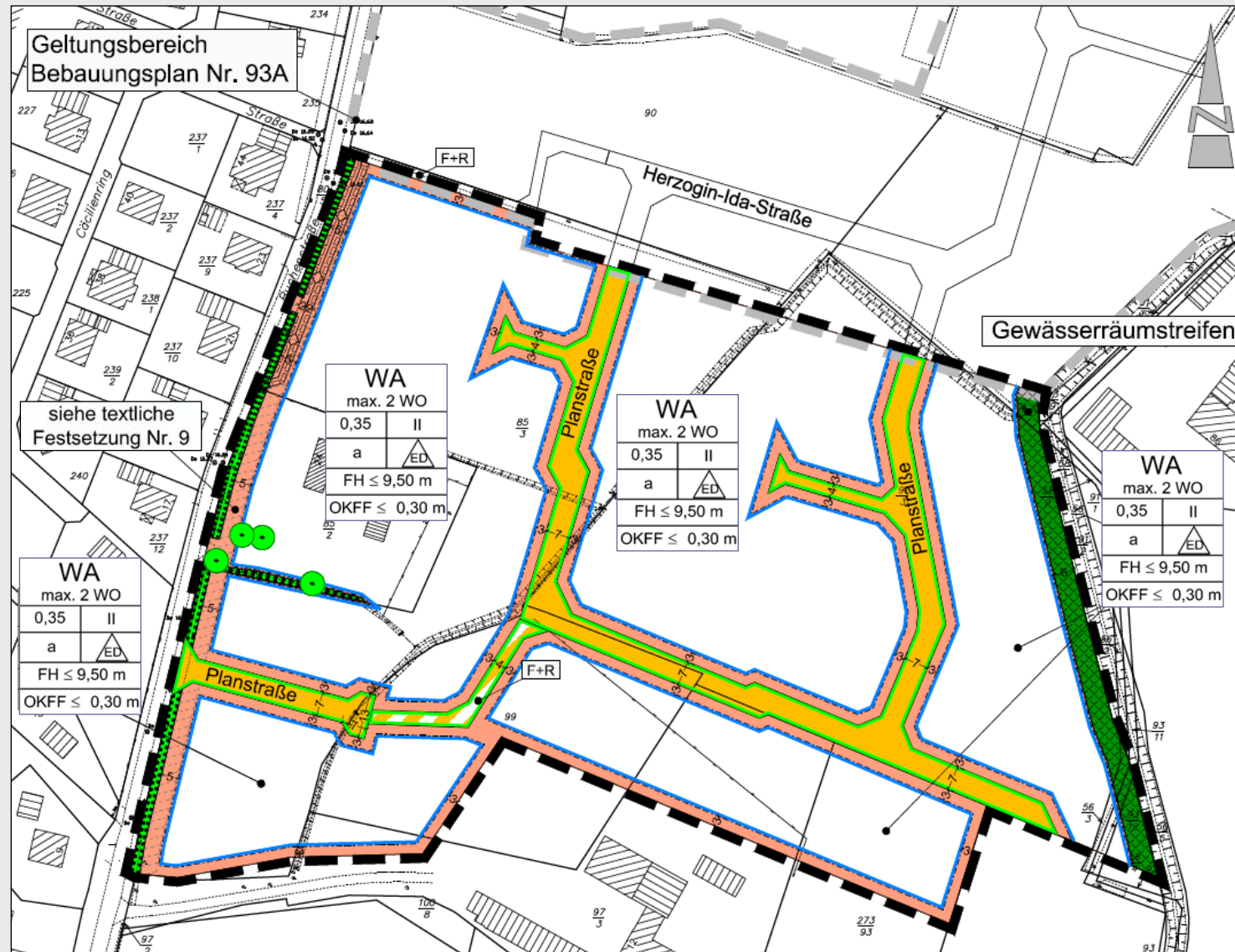
Abwägungsvorschlag zum **Kinderspielplatz**



Endfassung

Satzungsbeschluss

gem. § 10 BauGB



Vielen Dank für Ihre Aufmerksamkeit!

