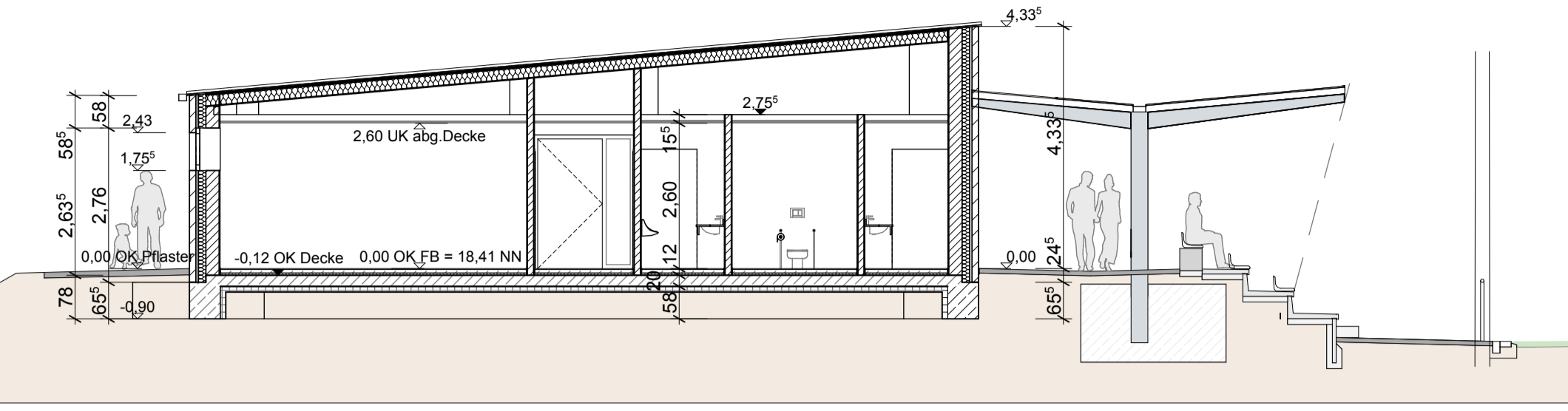
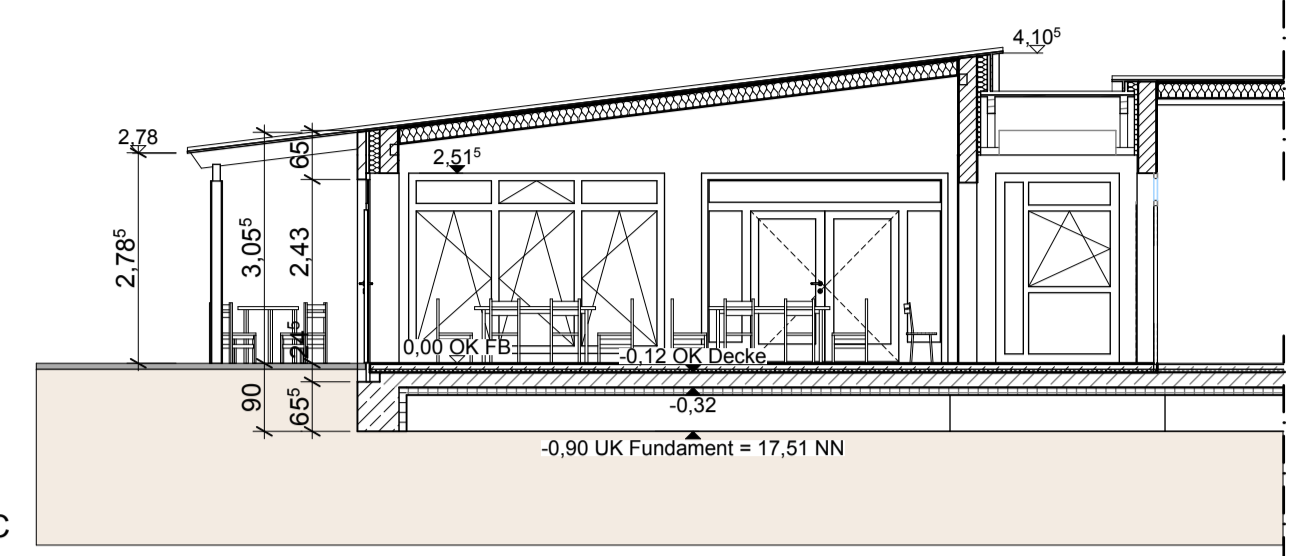


Schnitt A



Schnitt B



Schnitt C



Projektbezeichnung / Bauvorhaben
Errichtung einer Sportanlage mit Funktionsgebäude am Köttersweg

Bauherr
 Gemeinde Rastede
 - Der Bürgermeister -
 Sophienstr. 27
 26180 Rastede



Entwurfsverfasser
 PLANUNGSBÜRO
 PÄTZOLD + SNOWADSKY
 Katharinenstrasse 31
 49078 Osnabrück
 Telefon: (0541) 40432-0
 Telefax: (0541) 40432-26
 Mail: info@ps-planung.de

Datell E_2012-16_H.pln	Bauteil / Bauabschnitt Umkleide- u. Funktionsgebäude	ENTWURF	Plan Nr.: 2012-16-HE-02C
Maßstab 1:100	Planart / -Bezeichnung Grundriss / Schnitt A / Schnitt B	Bearb.	Datum 15.04.2013

Index	Bearb.	Kurzbeschreibung der Änderung	Änderungsdatum
A	We	Aufteilung geänd.	07.06.2013
B	We	Türen / Fenster geänd.	15.07.2013
C	We	Schnitt C erg. / allg. Ergänzungen., Beschriftung	25.07.2013