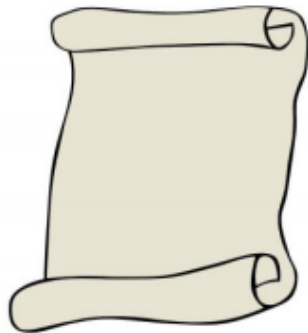
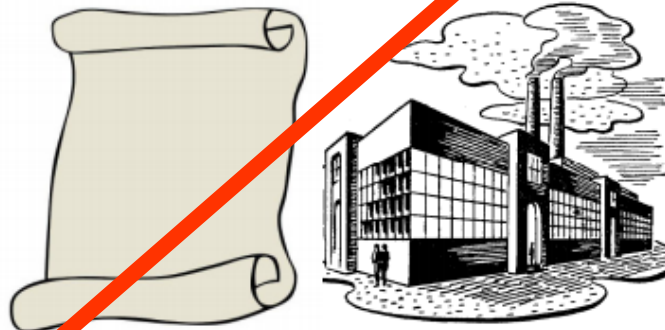


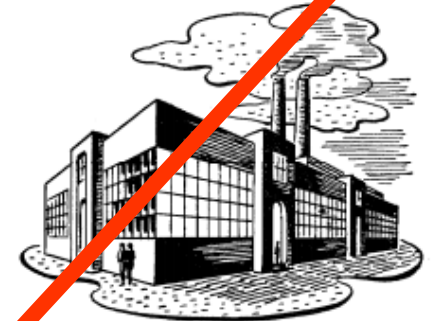
Neuvergabe
Konzessionsvertrag



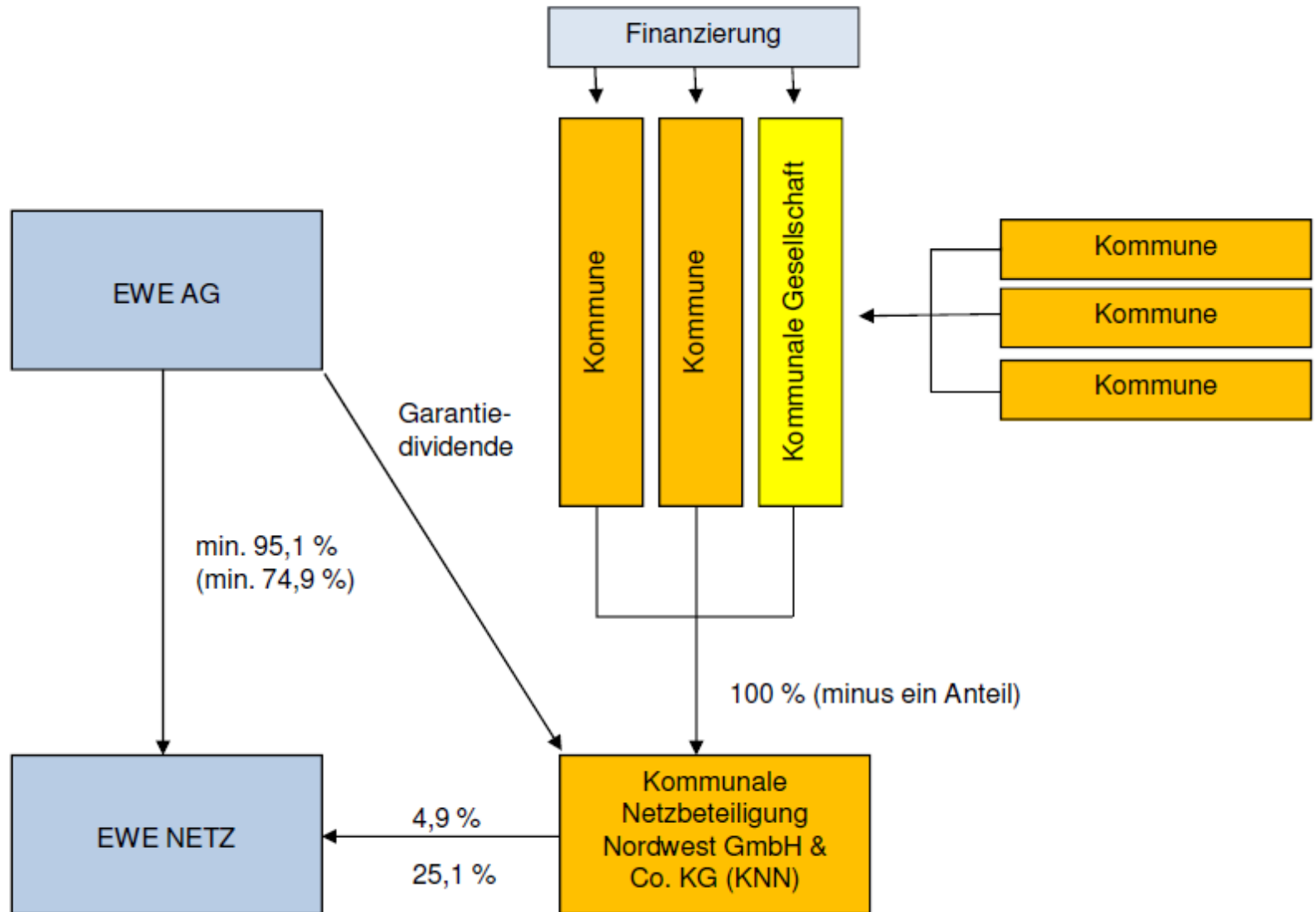
Beteiligungslösung



Eigene Stadtwerke

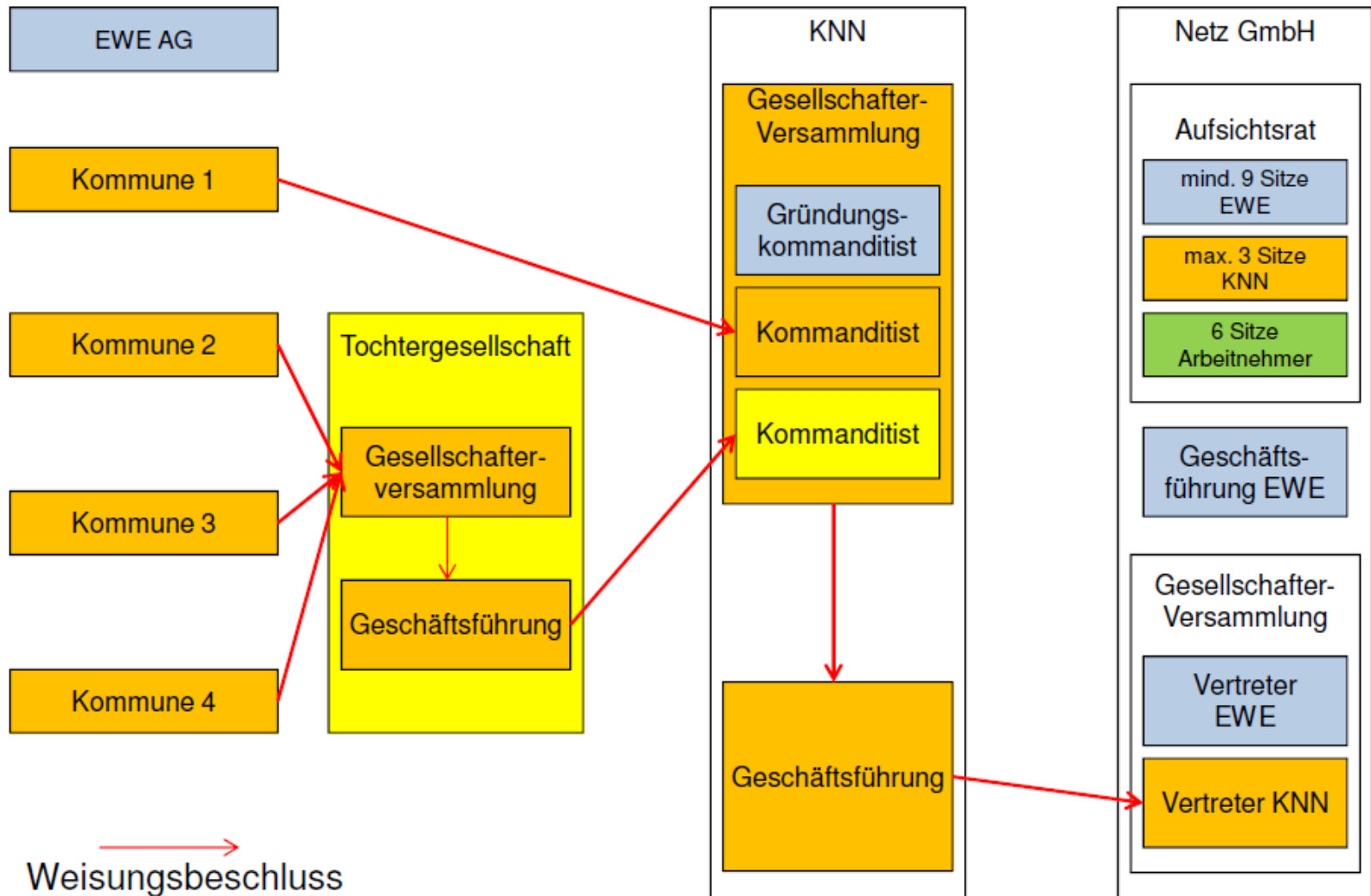


EWE - Beteiligungsmodell



Gesellschafts- und Vertragsrechtliche Prüfung

Einflussnahme



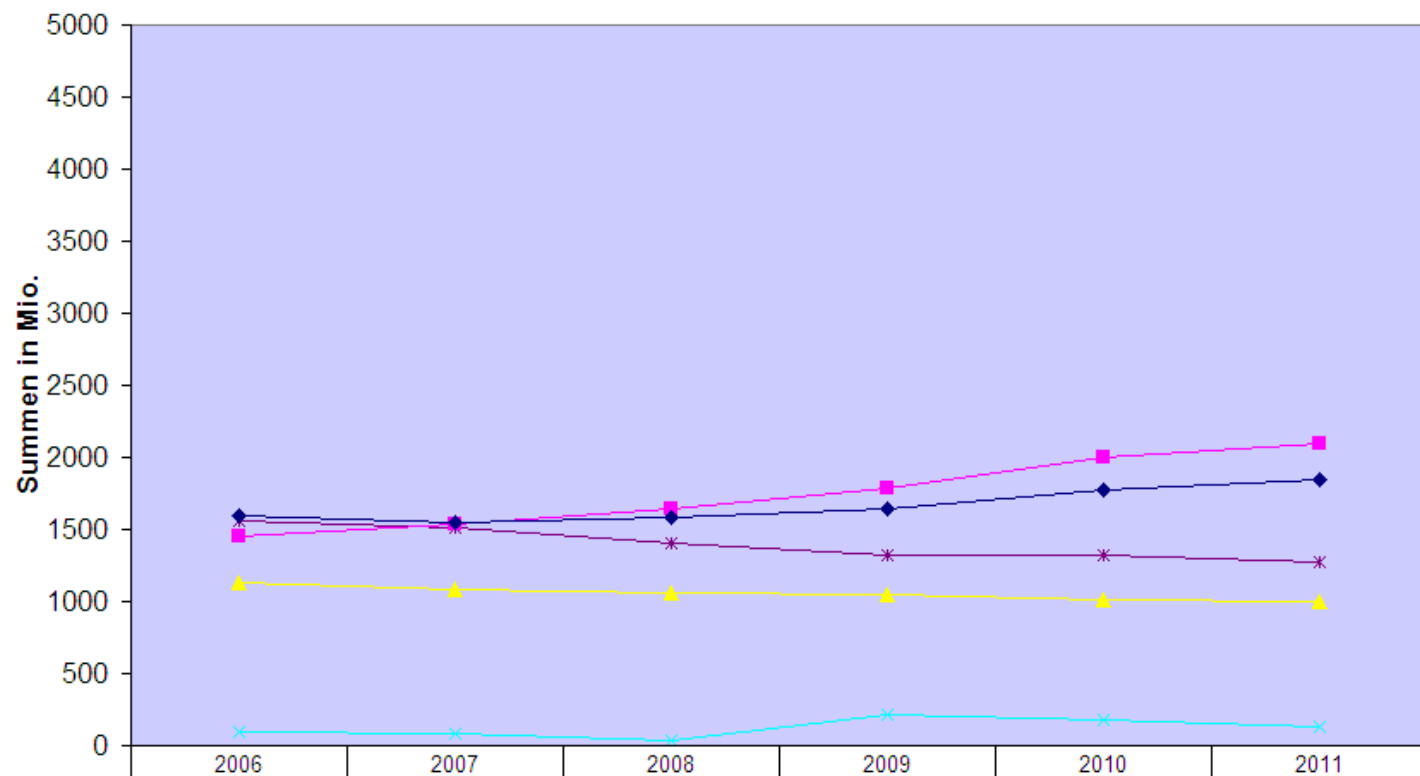
Idee 2013

- Beteiligung (soweit möglich) in Höhe bekannter Fremdkapitalkosten ~ 2.000.000 ,- €
- Tilgung des Darlehns mit Ausschüttungen + evtl. Überschüsse
- Ungeschmälernte Einnahmen ab 2023
- Risikoabdeckung ab 2023 = 100 %
- Risikoabdeckung ohne Tilgung ~ 69 %

Steuerbelastung Ausgleichszahlung				
Beteiligung EWE Netz GmbH				
		(Tochter PersG vermögensverw.)		
		Hoheitsvermögen	Gewinn-BgA	Dauerverl.-BgA
EWE Netz GmbH				
Agio	9.827,44	863552,48	863552,48	863552,48
Kommanditeinlage	218,00	19156	19156	19156
Ausgabebetrag	10.045,44	882708,48	882708,48	882708,48
Kommanditeinlage	218,00	19156	19156	19156
Garantiedividende pro EUR Nennbetrag	2,60			
Brutto-Garantiedividende	566,80	49.805,60	49.805,60	49.805,60
./. Körperschaftsteuer (15%)	85,02	7.470,84	7.470,84	7.470,84
./. Solidaritätszuschlag (5,5%)	4,68	410,90	410,90	410,90
Netto-Garantiedividende	477,10	41.923,86	41.923,86	41.923,86
	4,75%	des Ausgabebetrages		
Beteiligungskommune				
Fremdfinanzierungskosten		-4.602,28	-4.602,28	-4.602,28
Nettoertrag aus Beteiligung		37.321,58	37.321,58	37.321,58
Kapitalertragsteuer		-6.288,58	-10.480,97	-10.480,97
Solidaritätszuschlag		-345,87	-576,45	-576,45
Kapitalerträge		30.687,13	26.264,16	26.264,16
Gewerbesteuer (15%)			-5.598,24	0,00
Körperschaftsteuer			4.882,73	10.480,97
Solidaritätszuschlag			268,55	576,45
Jahresüberschuss			25.817,20	37.321,58
Kapitalertragsteuer			-3.872,58	0,00
Solidaritätszuschlag			-212,99	0,00
Liquiditätszufluss		30.687,13	21.731,63	37.321,58
Nettorendite		3,48%	2,46%	4,23%

Steuerbelastung Ausgleichszahlung				
Beteiligung EWE Netz GmbH				
		(Tochter PersG Vermögensverw.)		
		Hoheitsvermögen	Gewinn-BgA	Dauerverl.-BgA
EWE Netz GmbH				
Agio	9.827,44	863552,48	863552,48	863552,48
Kommanditeinlage	218,00	19156	19156	19156
Ausgabebetrag	10.045,44	882708,48	882708,48	882708,48
Kommanditeinlage	218,00	19156	19156	19156
Garantiedividende pro EUR Nennbetrag	2,60			
Brutto-Garantiedividende	566,80	49.805,60	49.805,60	49.805,60
./. Körperschaftsteuer (15%)	85,02	7.470,84	7.470,84	7.470,84
./. Solidaritätszuschlag (5,5%)	4,68	410,90	410,90	410,90
Netto-Garantiedividende	477,10	41.923,86	41.923,86	41.923,86
	4,75% des Ausgabetrages			
Beteiligungskommune				
Fremdfinanzierungskosten		-4.602,28	-4.602,28	-4.602,28
Nettoertrag aus Beteiligung		37.321,58	37.321,58	37.321,58
Kapitalertragsteuer		-6.288,58	-10.480,97	-10.480,97
Solidaritätszuschlag		-345,87	-576,45	-576,45
Kapitalerträge		30.687,13	26.264,16	26.264,16
Gewerbesteuer (15%)			-5.598,24	0,00
Körperschaftsteuer			4.882,73	10.480,97
Solidaritätszuschlag			268,55	576,45
Jahresüberschuss			25.817,20	37.321,58
Kapitalertragsteuer			-3.872,58	0,00
Solidaritätszuschlag			-212,99	0,00
Liquiditätszufluss		30.687,13	21.731,63	37.321,58
Nettorendite		3,48%	2,46%	4,23%

Jahresabschlusswerte EWE Netz GmbH 2006 - 2011



—*— Bilanzsumme	2006	2007	2008	2009	2010	2011
—■— Umsatzerlöse	1561	1516	1406	1325	1326	1272
—▲— Anlagevermögen	1453	1539	1644	1781	1997	2099
—◆— Mitarbeiter	1135	1085	1060	1043	1009	1005
—x— Jahresergebnis vor Gewinnabführung	1591	1553	1588	1641	1776	1845
	97	84	39	215	179	133

Zeitschiene

- Juni - Vorlage des Beteiligungsangebotes
- Juli - Vorprüfung WP / Gemeinde
- September - Beschlussfassung pol. Gremien
- September - Anzeigeverfahren Kommunalaufsicht
- Oktober - Annahme des Angebotes
- November - Zahlung