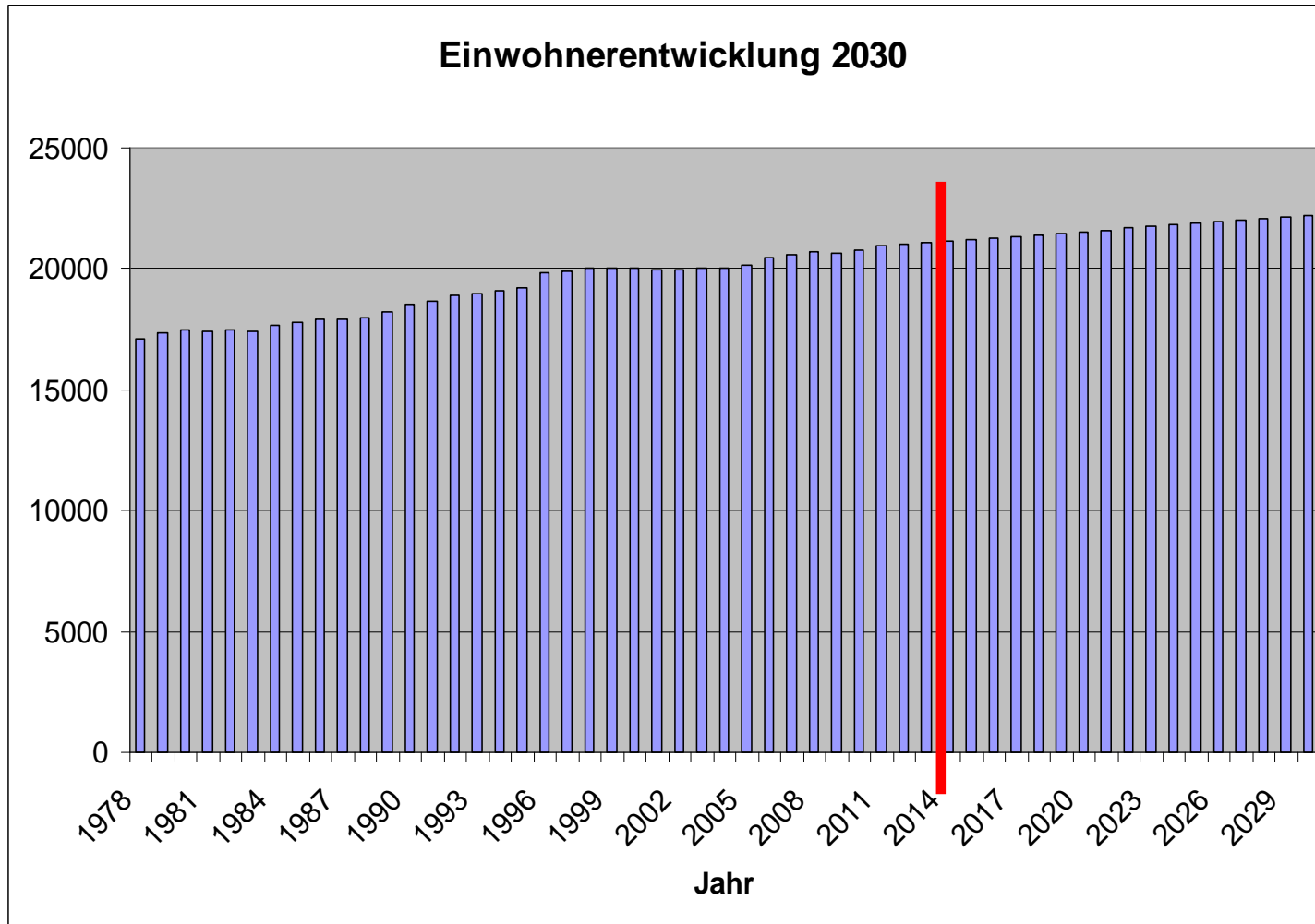
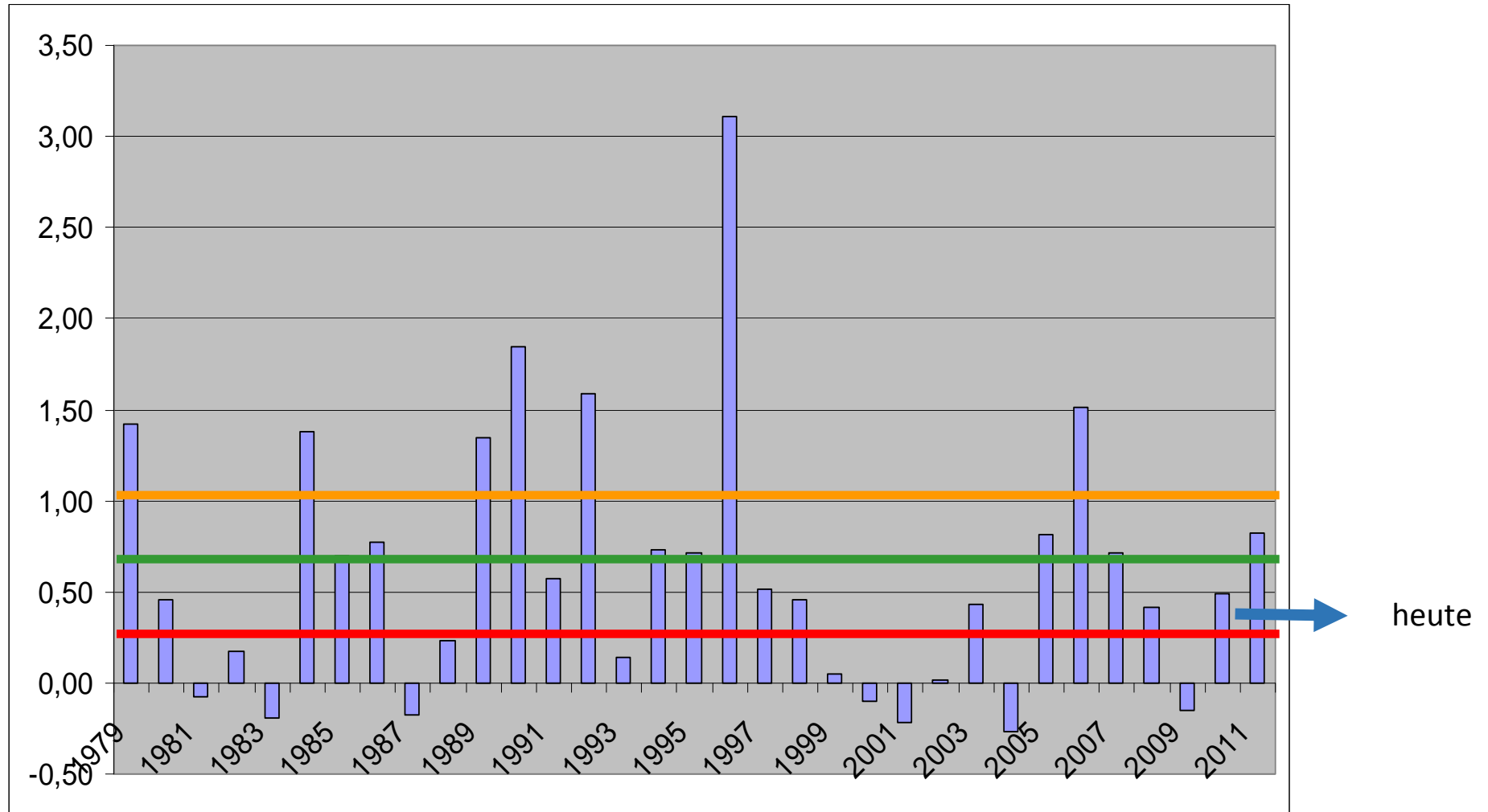


Einwohnerentwicklung 1979 - 2030



Einwohnerentwicklung in %





Grafik erstellt mit RegioGraph
Quelle: Landesamt für
Statistik Niedersachsen

Bevölkerungsveränderung
von 2000 bis 2012

- ≤ -5,0
- ≤ -2,0
- ≤ 0,0
- ≤ 5,0
- ≤ 10,0
- ≤ 30,0

Steigerung von 4,8 % in 12 Jahren

= 0,4 % p.a.

Wohnflächenbedarfsanalyse

1) Bevölkerungswachstum bis 2030 = 6 %

2) durchschnittliche Haushaltsgröße = 2,0

3) Gebäudestruktur: 70 Einfamilienhäuser - 650 m²
15 % Doppelhäuser - 350 m²
15 % Mehrfamilienhäuser - 150 m²

Überschlägige Vorausschätzung des Wohnbauflächenbedarfs 2030

Anzahl der zusätzlichen Haushalte durch Bevölkerungszuwachs (6% 2011 bis 2030)

gem. Prognoseansatz der Bertelsmannstudie

Einwohner 2011:	20.939 Einwohner
Einwohner 2030:	22.195 Einwohner
Bevölkerungszuwachs von 2010 bis zum Jahr 2030 absolut:	1.256 Einwohner

Anzahl der zusätzlichen Haushalte bei einer ↓ Haushaltsgröße von 2,0 Personen / Haushalt

628 Haushalte

Erforderliches Nettowohnbauland bei einer Gebäudestruktur von

70% Einfamilienhäuser (↓ 650 m ²) / 440 Haushalte	28,57 ha
15% Doppelhäuser (↓ 350 m ²) / 94 Haushalte	3,30 ha
15% Mehrfamilienhäuser (Ø 150 m ²) / 94 Haushalte	1,41 ha

Nettobauland:

33,28 ha

zuzügl. 30% Verkehrs-, Grün- und Wasserflächen + Kompensation

9,99 ha

Bedarf an Bruttowohnbauland bis zum Jahr 2030

43,27 ha

für die Gemeinde Rastede gesamt

Bruttowohnbauland im Hauptort Rastede (80% des Gesamtbedarfs)

34,62 ha

Wohnbauflächenbedarf bis zum Jahr 2030

34,62 ha

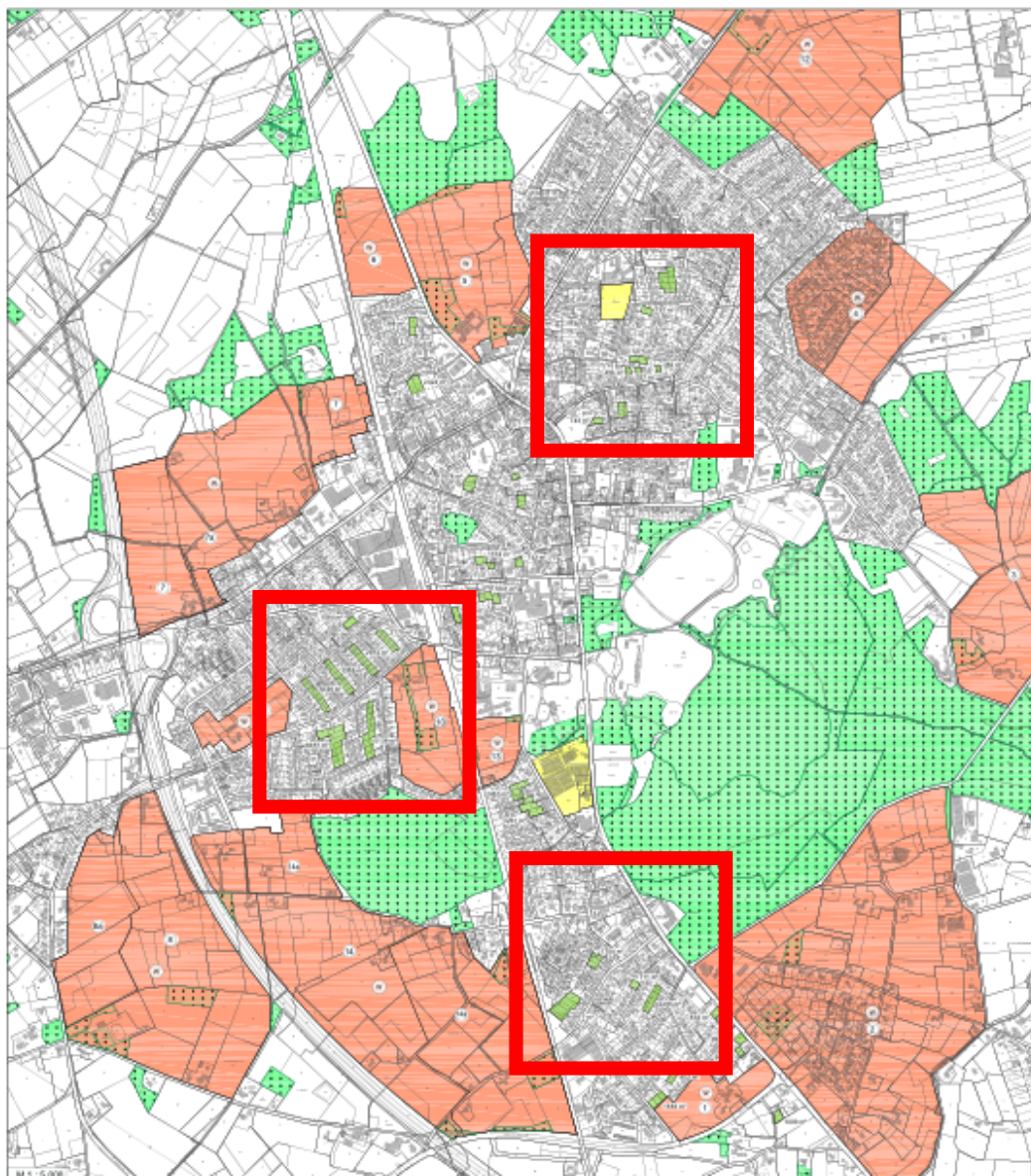
für den Hauptort Rastede gesamt

Flächenalternativen / - verfügbarkeiten jew. in ha

	Bedarf Rastede	34,62
1.	Innerörtl. Bereich 25 % v. 6,8 ha	1,7
2.	Palaisgarten	4,6
3.	Südl. Schlosspark	14,0
4.	Am Stratjebusch	4,0
5.	Sportplatz Kleibrok	1,0
6.	Göhlen	6
7.	Voßbarg	3
	Gesamt	34,30
	Mehr / Weniger	-0,32

Gemeinde Rastede

Potenzielle Bauflächen in der Ortslage Rastede



PLANZEICHENERKLÄRUNG

- Bauverbot/Flächen mit Gewerbeverbot (2001)
- Industrie- und Gewerbegebiete (Flächengröße > 1 ha)
- Baldach (Flächengröße < 0,5 ha)
- Waldflächen (Gewerbeverbot 2001)

Gemeinde Rastede
Landkreis Ammerland

Potenzielle Bauflächen
in der Ortslage Rastede

Vorstellung

28. März 2012

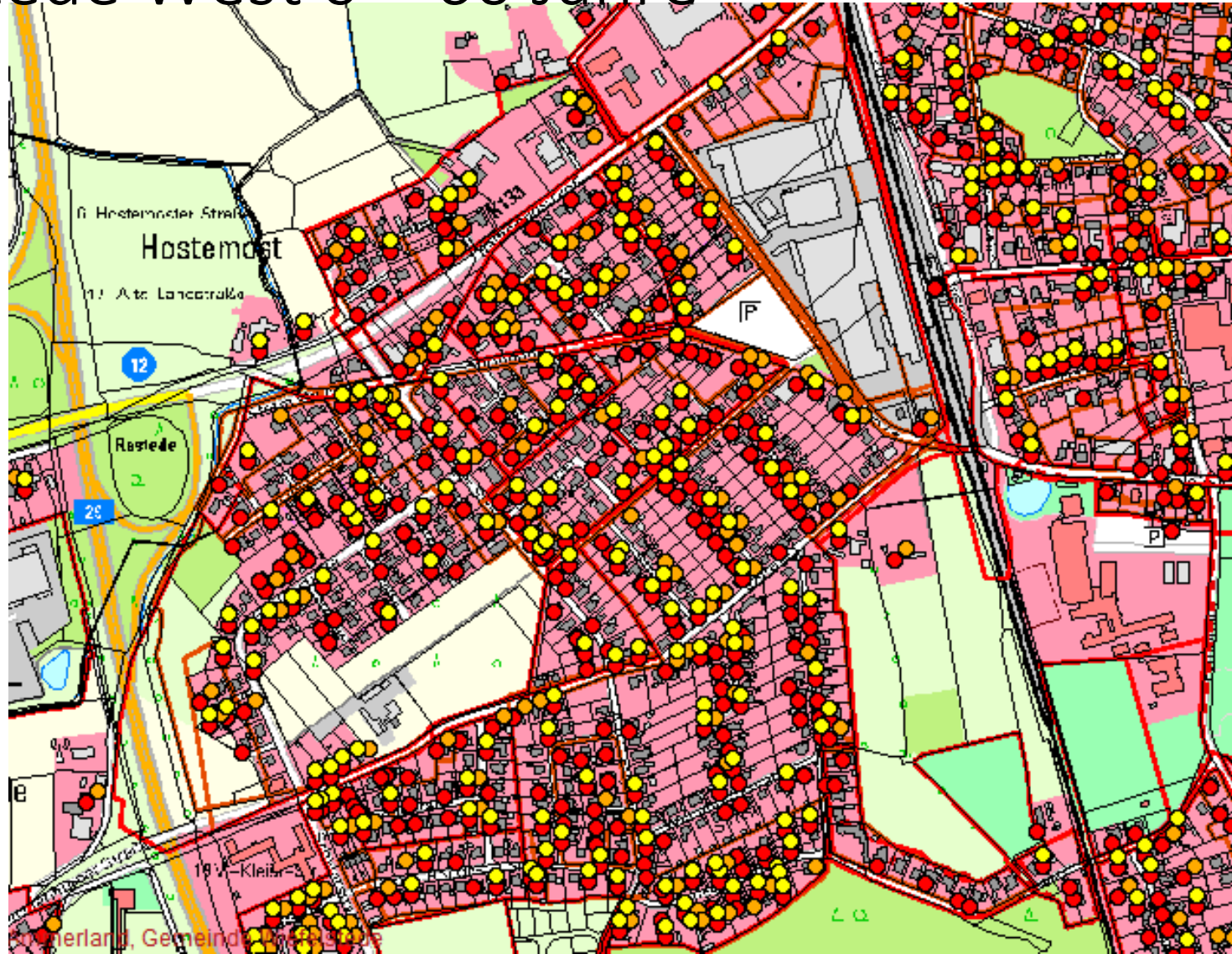
Wolfgang & Wiedemann

Regionaler, Stadt- und Landschaftsplanung
Kommunen und Kreisverwaltungen

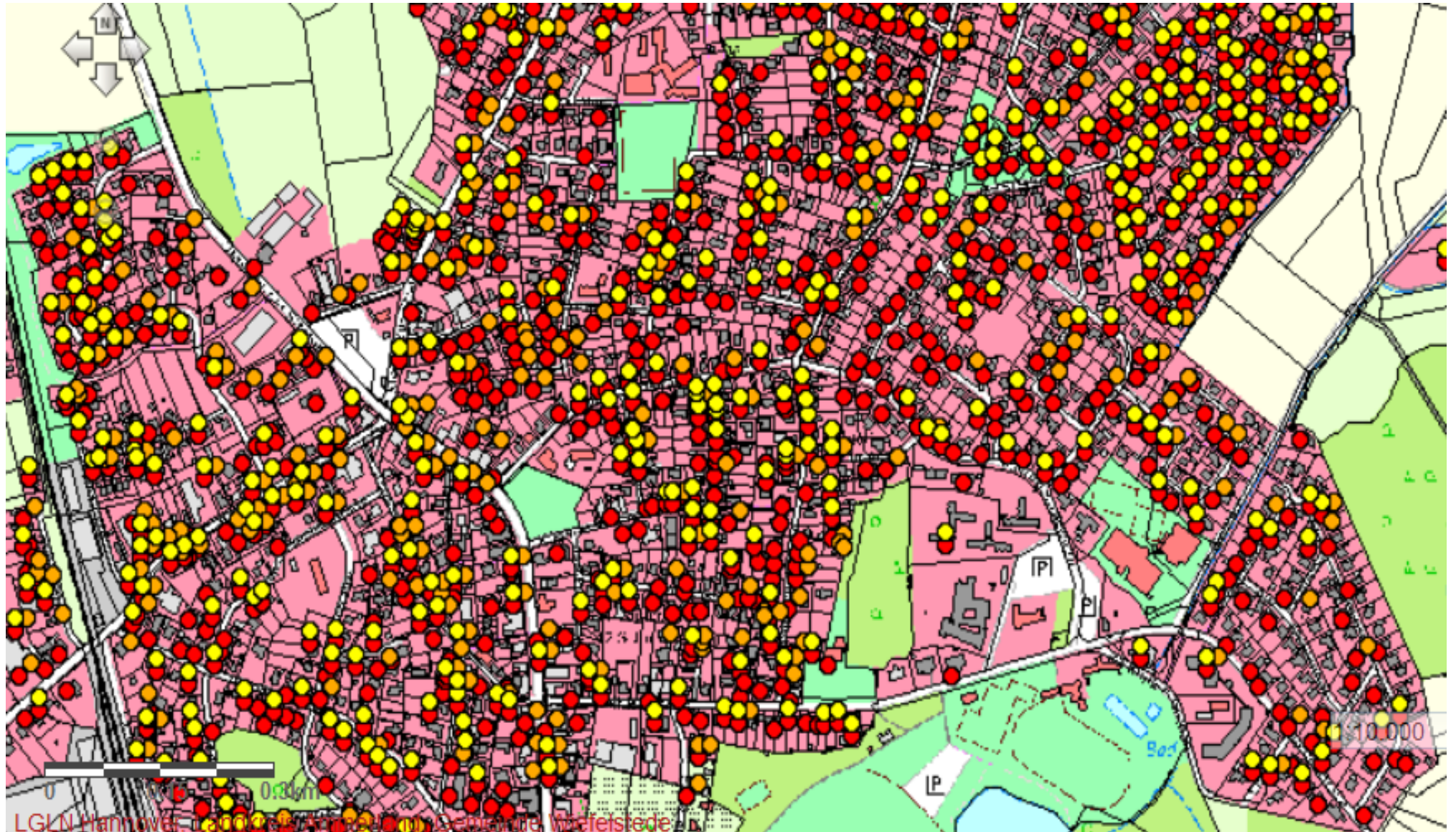
Wolfgang & Wiedemann
Postfach 100
15304 Rastede
Tel. (0394) 91 10 10 Fax (0394) 91 10 11



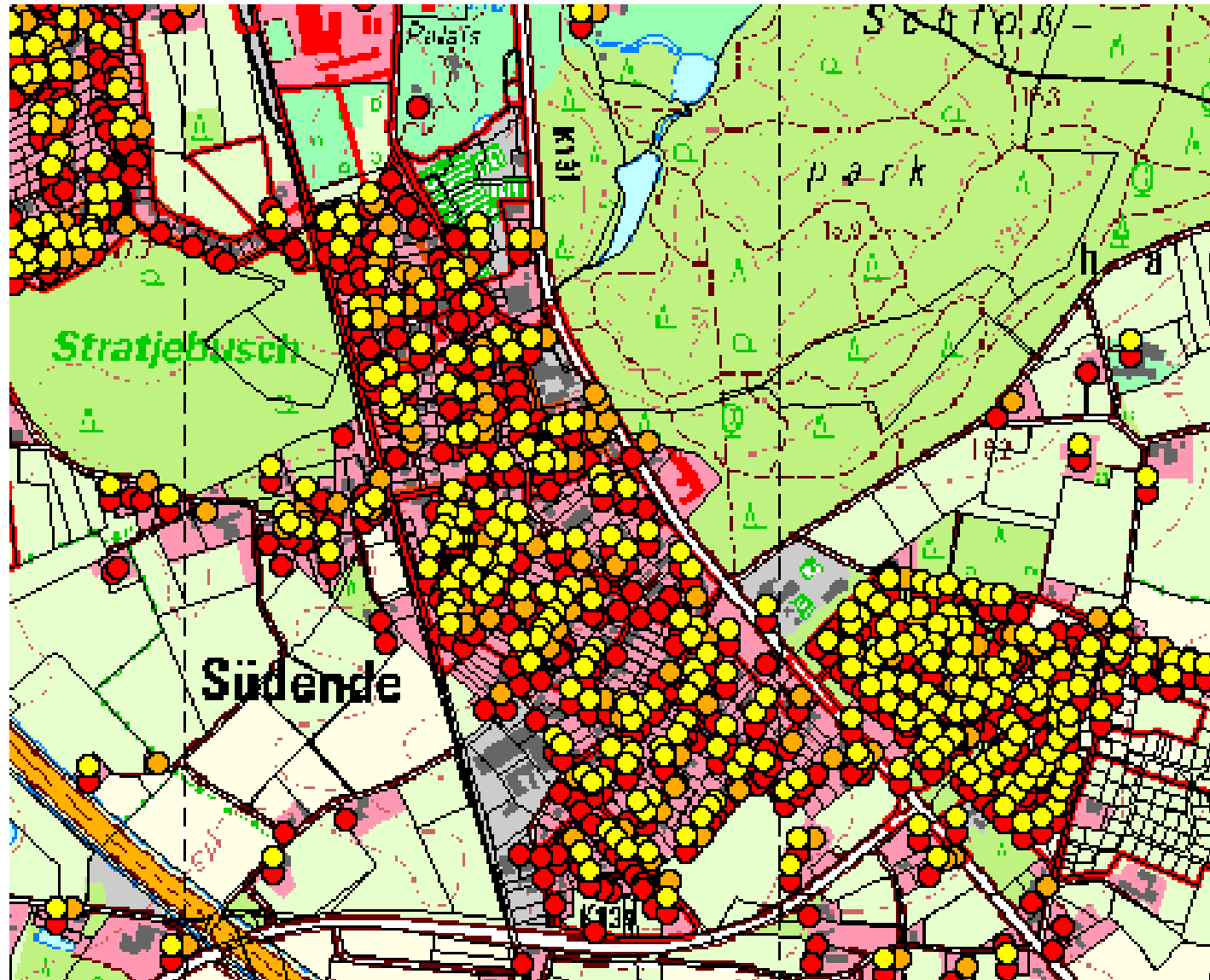
Rastede West 0 – 60 Jahre



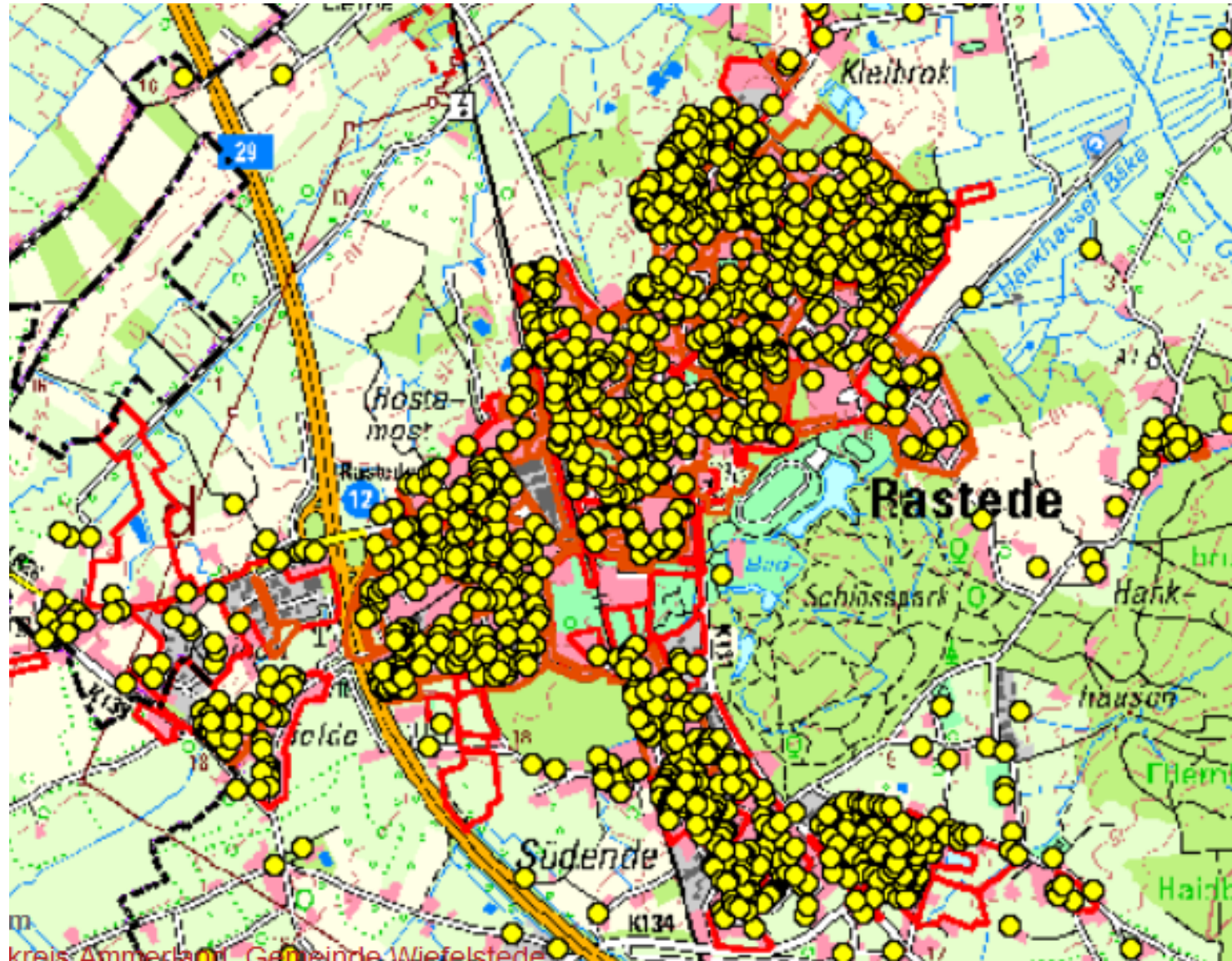
Rastede / Ost 0 – 60 Jahre



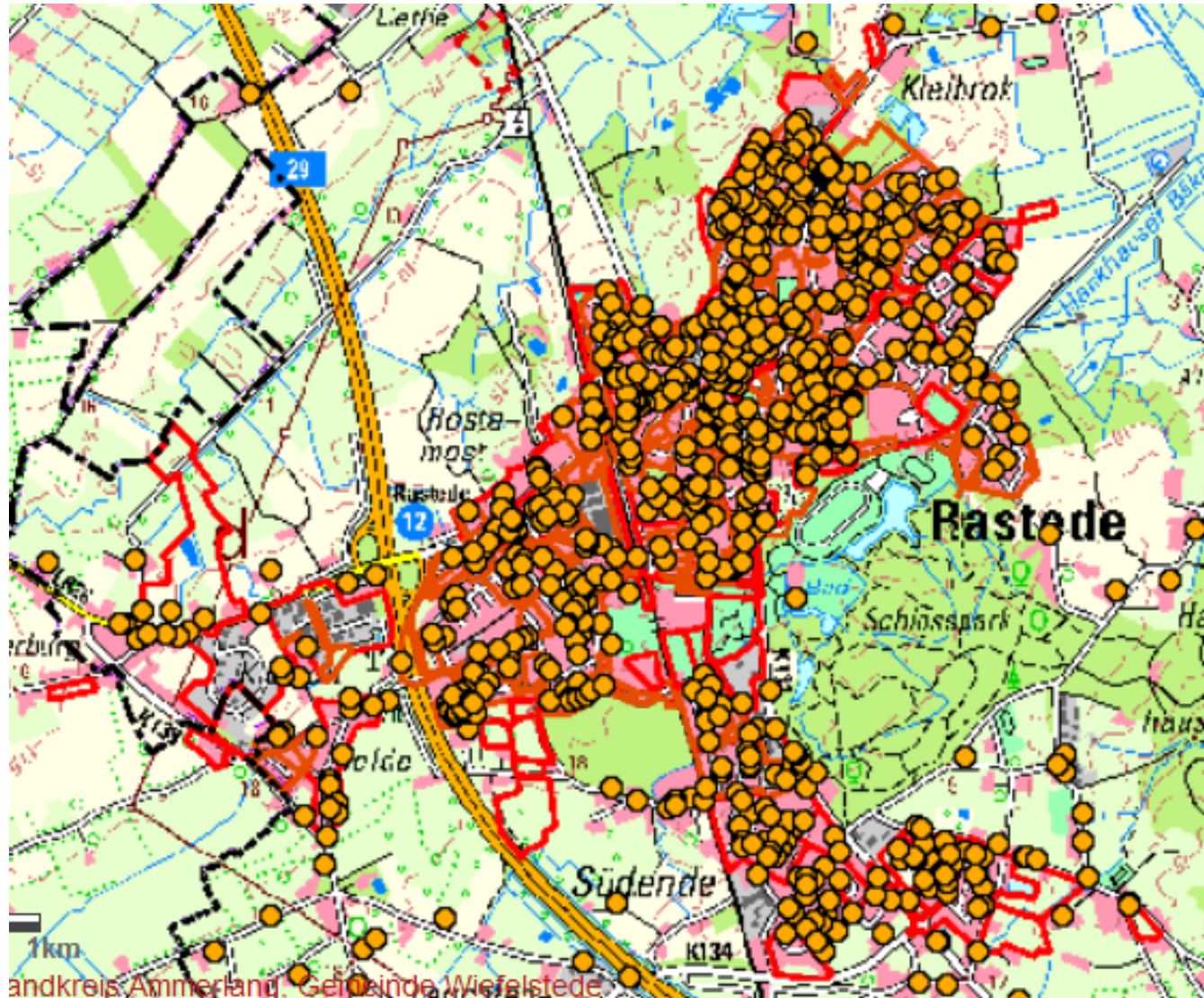
Rastede Süd 0 – 60 Jahre



Rastede 0 – 20 Jahre

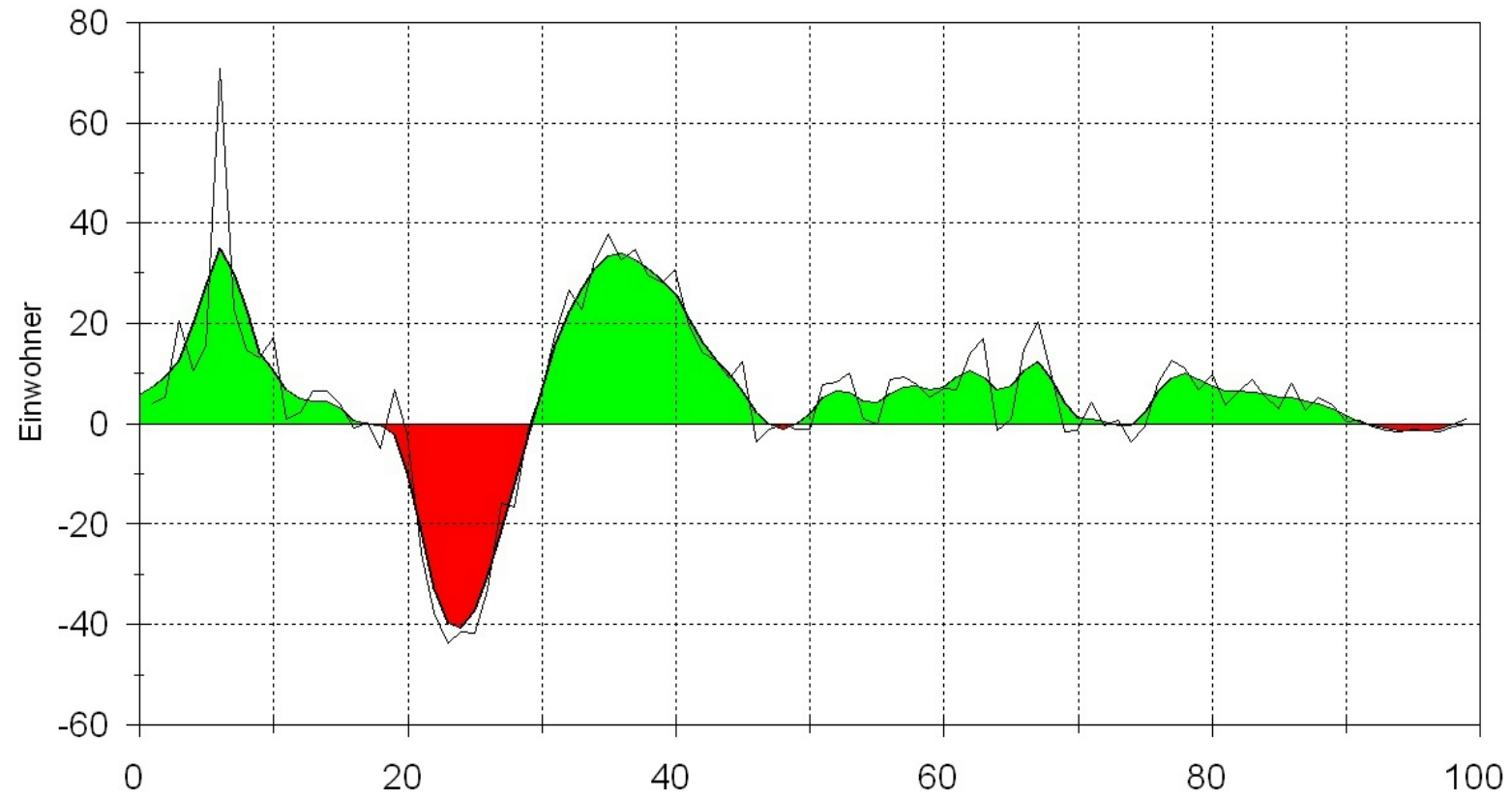


Rastede 21 – 30 Jahre

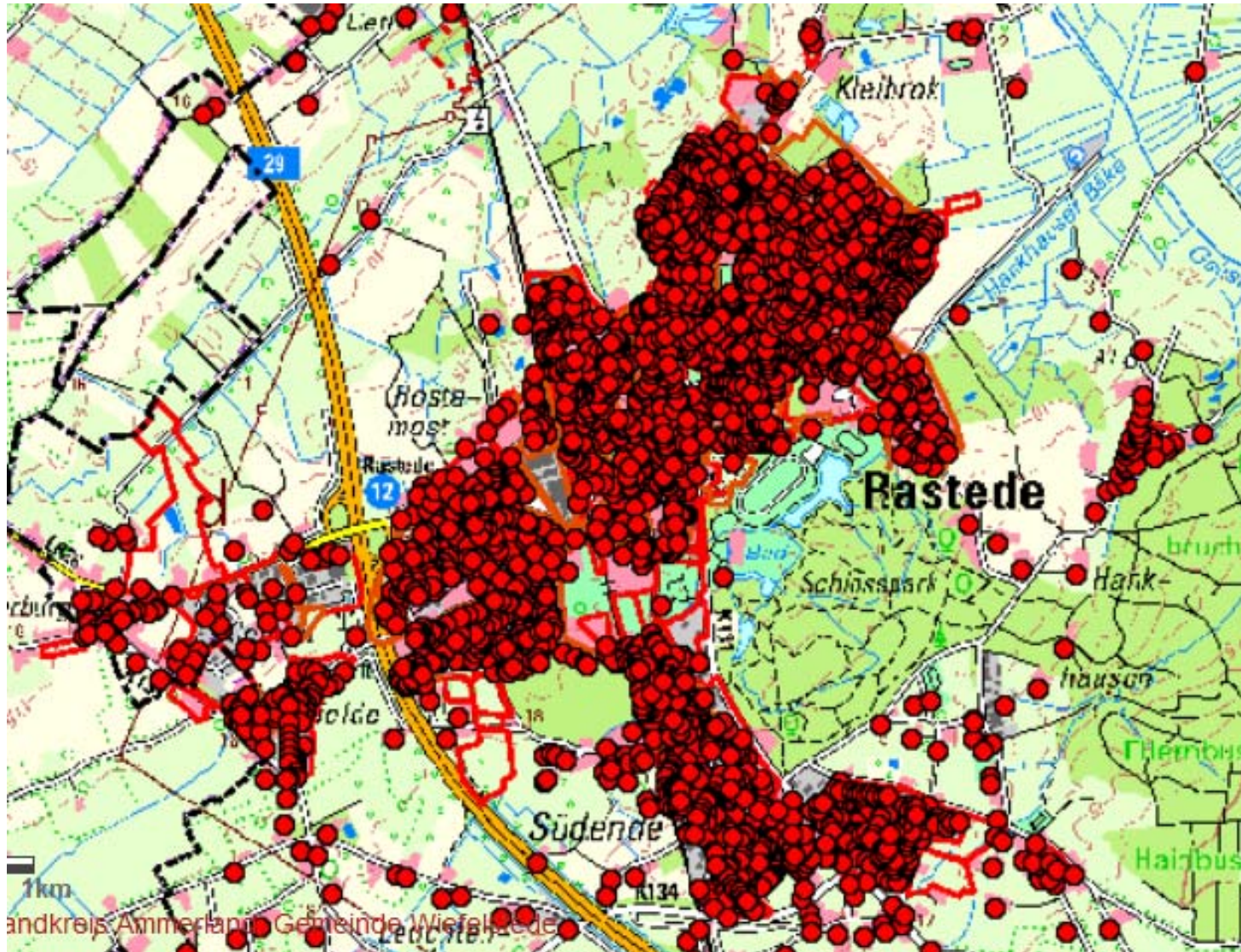


Gemeinde Rastede

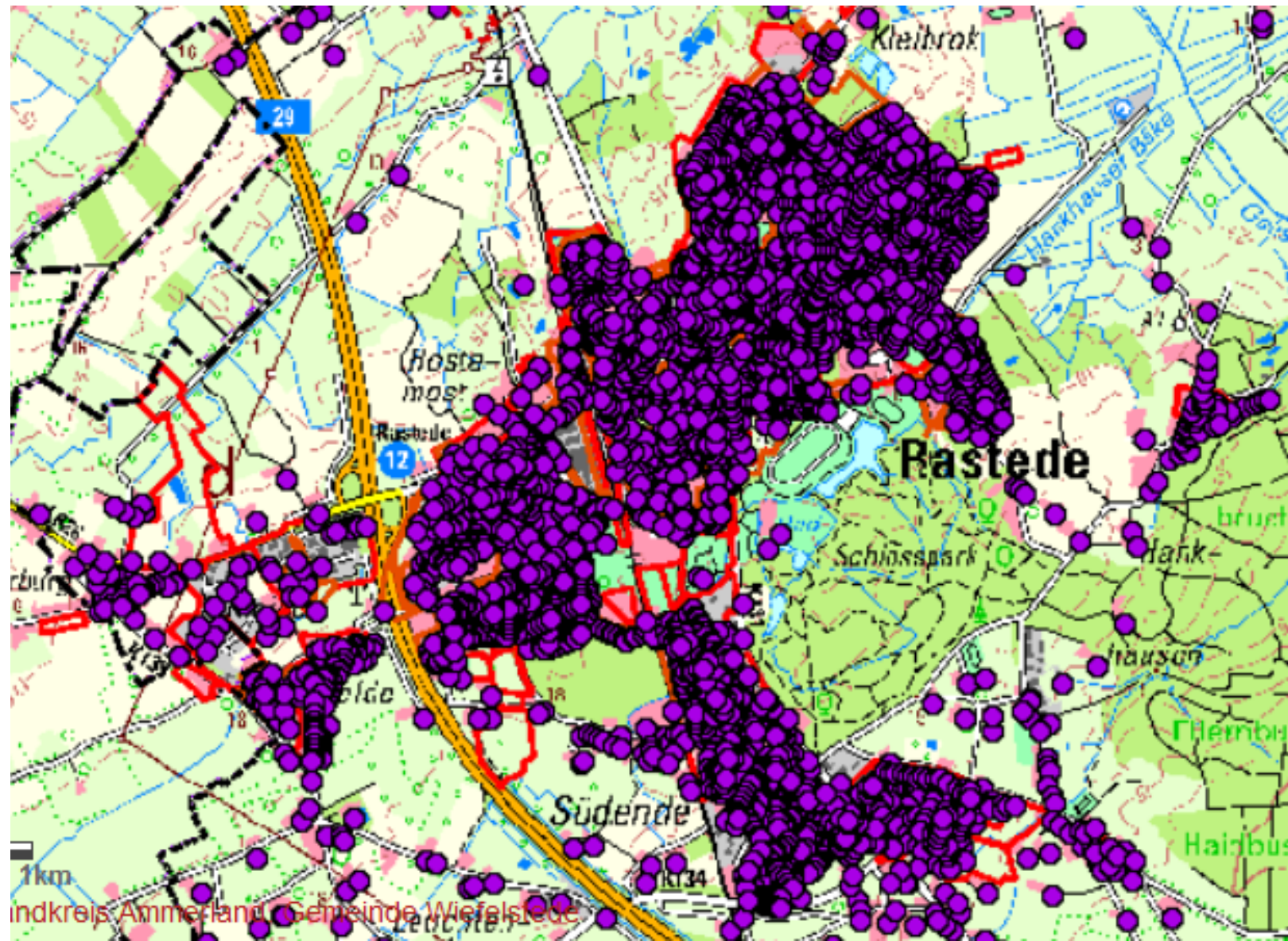
Wanderungsbewegungen 2001 b.e.2005



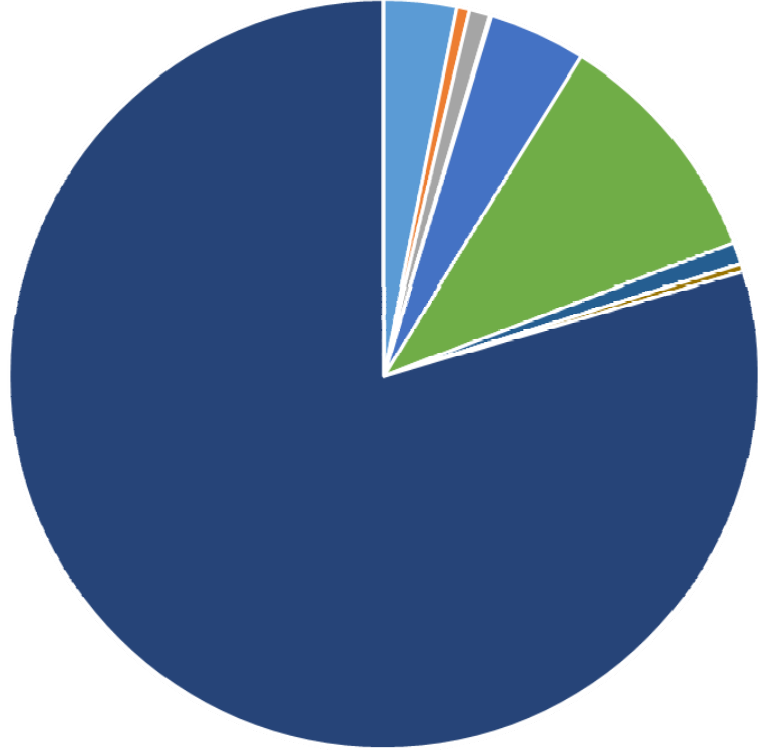
Rastede 31 – 60 Jahre



Rastede 60+ Jahre

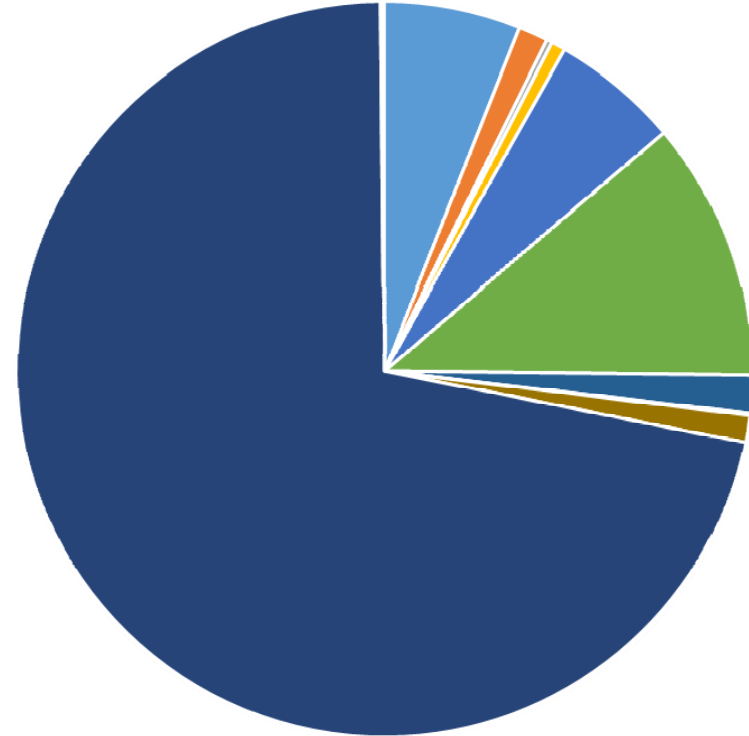


Flächenverteilung 1981



- Wohnfläche
- Gewerbefläche
- Abbauland
- Grünanlagen
- Verkehrsfläche
- Wald
- Wasser
- Unland
- Friedhof
- Erholung
- Landwirtschaft
- Sonstiges

Flächenverteilung 2014



- Wohnfläche
- Gewerbefläche
- Abbauland
- Grünanlagen
- Verkehrsfläche
- Wald
- Wasser
- Unland
- Friedhof
- Erholung
- Landwirtschaft
- Sonstiges