

Lageplan der jeweiligen Straßen bzw. Straßenabschnitte vom Deckenprogramm 2017 und 2018

Legende

- DOB: Doppelte Oberflächenbehandlung
- OB: Oberflächenbehandlung
- DSK: Dünne Asphaltdeckschichten in Kaltbauweise
- TD: Asphalttragdeckschicht
- DN: Asphaltdecke

Ellenbogenstraße (Deckenprogramm 2017)

Einbau einer DSK inkl. OB.



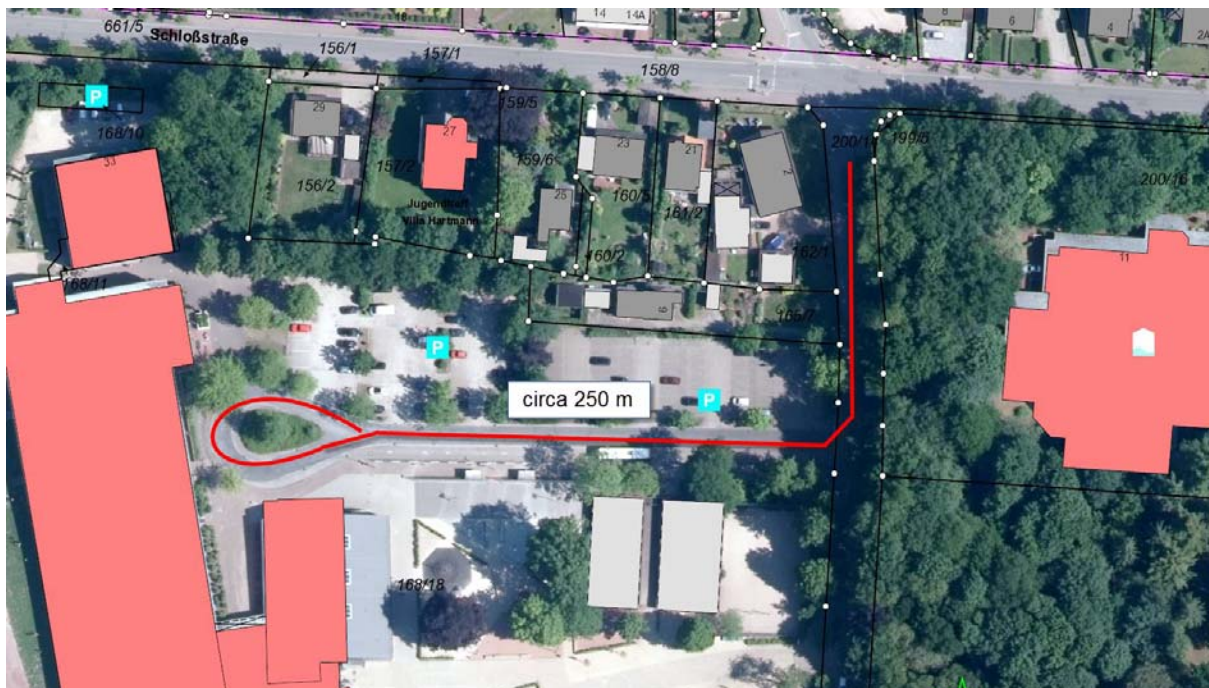
Parkstraße (Deckenprogramm 2018)

Einbau einer DN. (Sanierung erst nach dem Endausbau BBPl. 105)



Schule Feldbreite, Wendeanlage (Deckenprogramm 2017)

Einbau einer DN.



Wellenstraße (Deckenprogramm 2017)

Einbau einer DSK inkl. OB.



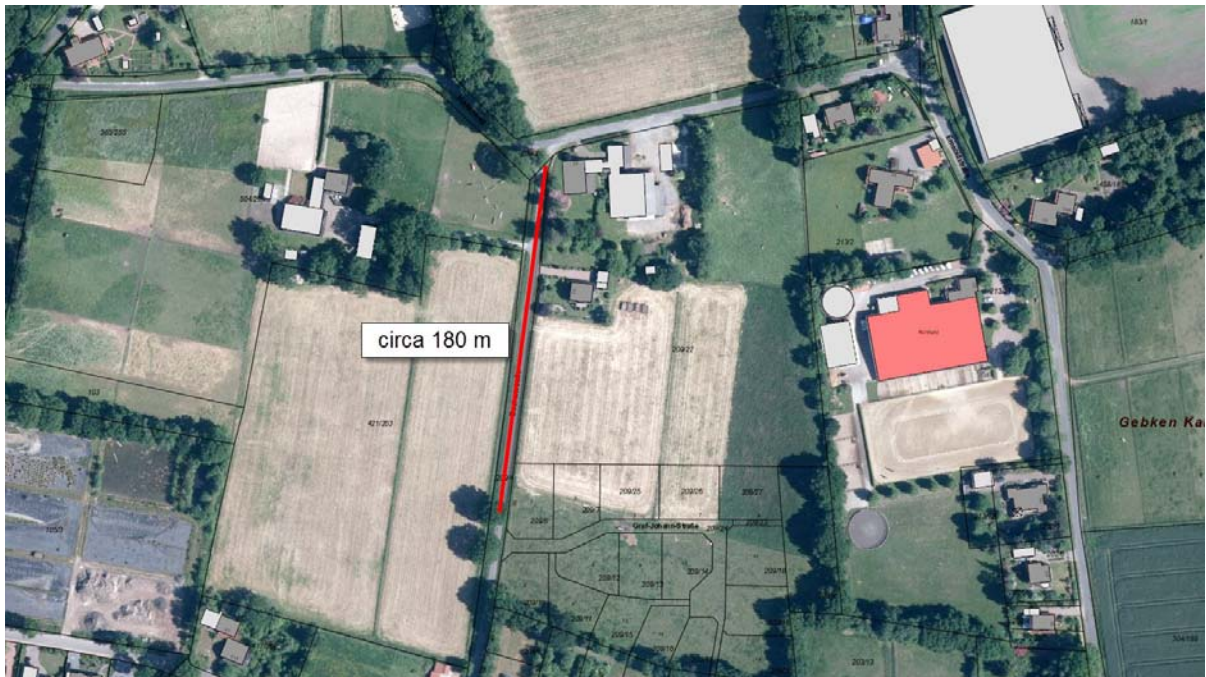
Emsoldstraße (Deckenprogramm 2017)

Einbau einer TD.



Buchenstraße (Deckenprogramm 2018)

Einbau einer TD.



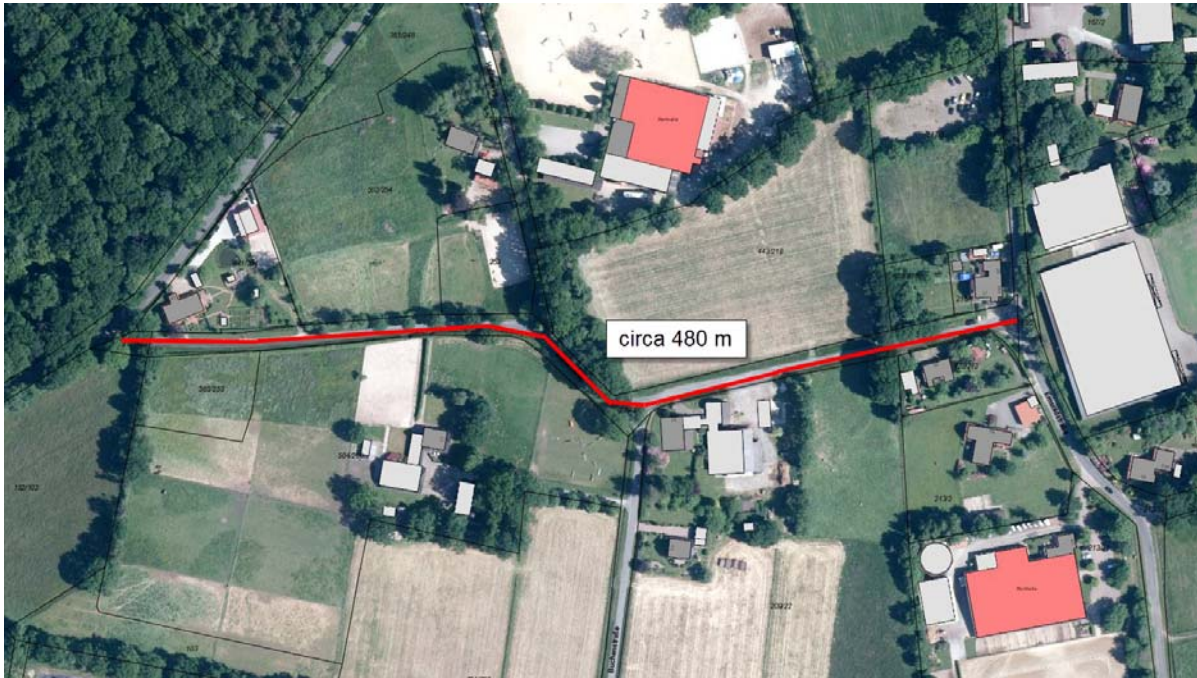
Am Hardenkamp (Deckenprogramm 2018)

Einbau einer TD.



Kiefernweg (Deckenprogramm 2018)

Einbau einer TD



Mollberger Weg (Deckenprogramm 2017)

Einbau einer DOB.

