

RESIDENZORT  R A S T E D E



03.04.2017

Deckenprogramm 2017 & 2018



Straßenkataster



RESIDENZORT RASTEDE

Funktion der Straße

1. verkehrslos, aber verkehrsfähig (z.B. bei landwirtschaftlichen Erntehelfern, z.B. für kleine Verkehrsmittel)
 2. verkehrslos, aber verkehrsfähig (z.B. bei landwirtschaftlichen Erntehelfern, z.B. für kleine Verkehrsmittel)
 3. verkehrslos, aber verkehrsfähig (z.B. bei landwirtschaftlichen Erntehelfern, z.B. für kleine Verkehrsmittel)
 4. verkehrslos, aber verkehrsfähig (z.B. bei landwirtschaftlichen Erntehelfern, z.B. für kleine Verkehrsmittel)

Str.Nr.	Str.Nr. nach Strassenkataster	Strassenname	Einseitige Einfahrt	Strassenbreite	Bauart	min. Breite (m)	max. Breite (m)	Einseitigkeit	Allgemeine Unterbreite (1 bis 10)	Einseitige Einfahrt		Oberflächen		Flächeninhalt (m²)	Flächeninhalt auf Grundstücke (m²)	Flächeninhalt auf Grundstücke (m²)	Zustand	Zustand		
										Einseitigkeit	Einseitigkeit	Einseitigkeit	Einseitigkeit							
108	614	107			Asphalt	3,40	3,40													
107	615	1042			Fliesen	4,30	4,30	2	1	6,6	10	2	0	0	10	0	1	6,6	10	
106	616	905			Stein	3,80	3,80	2	1	6,6	1	0	1	10	0	0	10	0		
105	617	118			Leinwand	3,80	4,80	0	4	6,6	25	4	10	2	1	10	0	10	0	
104	618	1027			Leinwand	3,80	4,80	0	4	6,6	1	2	0	0	0	0	10	0		
103	619	10430			Leinwand	4,30	4,30	0	3	6,6	1	2	1	10	1	0	10	0		
102	620	1057			Fliesen	4,40	4,40	0	3	6,6	1	2	0	0	0	0	10	10		
101	621	1054			Leinwand	4,5	4,50	0	5	11	30	4	10	2	1	10	0	10	40	
100	622	1020			Leinwand	3,10	3,10	0	0	0	10	2	0	0	0	0	0	10	0	
99	623	1049			Leinwand	3,10	3,10													
98	624	1055			Leinwand	4,30	4,30	0	3,5	7,7	20	3	0	0	0	0	1	6,5	0	
97	625	1053			Leinwand	3,75	3,75	0	4	6,6	40	5	20	1	10	20	0	10	0	
96	626	1217			Leinwand	3,30	3,40													
95	627	1014			Leinwand	3,75	3,75	0	2	4,4	1	2	0	0	0	0	10	0		
94	628	2005			Leinwand	3,70	3,70													
93	629	1015			Leinwand	3,70	3,70	0	4	6,6	25	4	5	2	0	10	1	2	0	10
92	630	1213			Leinwand	3,70	3,70	0	4	6,6	25	4	5	2	0	10	1	2	0	10
91	631	1016			Leinwand	3,10	3,10	0	4	6,6	1	2	0	0	0	0	10	0		
90	632	1013			Leinwand	3,10	3,10	0	4	6,6	5	2	25	4	1	10	20	0	10	
89	633	1011			Leinwand	3,70	3,70	0	2	4,4	0	0	0	0	0	0	10	0		
88	634	1011			Leinwand	4,00	5,00													
87	635	1043			Leinwand	4,70	4,70	0	3	6,6	1	2	15	3	1	10	1	2	0	10
86	636	1016			Leinwand	3,70	3,75	5	2	4	6,6	20	3	0	0	0	1	6,5	0	
85	637	1214			Leinwand	3,80	4,80	5	2	11	7,7	20	3	0	0	0	10	0	10	
84	638	2017			Leinwand	3,80	4,80	0	0	0	1	2	0	0	0	0	0	10	0	



Bestimmung des Straßenzustandes

Spurrinnen (mm)	Allgemeine Unebenheiten [1 bis 5]	Einzel-/Netzzrisse, Offene Nähte, Offene Pflasterungen in (%) [max-50%]	Oberflächenschäden (%) [max-50%]	Oberflächenschäden mit Ausbrüchen (1=ja / 0=nein)	Flickstellen (%) [max-50%]	Flickstellen aufgrund Grabung (1=ja / 0=nein)	Zustand Bord/Rinne unzureichend [R] (%) [max-100%]	Zustand Bord/Rinne unzureichend [L] (%) [max-100%]	Zustand der Berme (%) [max-100%]									
0	2	4,4	15	3	1	2	1	1,5	5	2	1	0,5	20	3	20	3	0	0
0	1	2,2					1						2	2	1	2	0	0
0	0	3											2	2	1	2	1	2
0	0	3														2	0	0
0	0	3														2	0	0
0	0	3														2	0	0
0	0	2														2	0	0
3	2	2,5														3	0	0
4	2	3														0	50	6
4	2	3														0	50	6
0	0	2														0	10	2
40	5	4														0	10	2



Auswertung der Ergebnisse

Straßenzustandsbewertung	Bewertung in Schulnoten	Funktion der Straße	Punkte für "Funktion der Straße"	Zuschläge	Punkte für "Zuschläge"	Endbewertung
19,4	befriedigend	3	1,50	1	1,00	29,19
3,78	sehr Gut	3	1,50	1	1,00	5,67
10,64	gut	1	1,0	1	1,00	10,64
14,84	gut	1	1,0	1	1,00	14,84
14,14	gut	1	1,0	1	1,00	14,14
17,64	befriedigend	1	1,0	1	1,00	17,64
6,86	gut	1	1,0	1	1,00	6,86
18,20	befriedigend	1	1,0	1	1,00	18,20



<u>Straßenzustandsbewertung (die zu erreichen- den Punkte)</u>	<u>Benotungssystem (Schulnoten)</u>
Weniger als 5 Punkte „<5“	Sehr gut
Weniger als 15 Punkte „<15“	Gut
Weniger als 20 Punkte „<20“	Befriedigend
Weniger als 30 Punkte „<30“	Ausreichend
Mehr als 30 Punkte „>30“	Mangelhaft

Geschätzte Kosten für das Deckenprogramm

Deckenprogramm 2017

250.000,-- €



Ellenbogenstraße (Deckenprogramm 2017)

Asphaltdeckensanierung im Kalteinbau

Einbau einer DSK inkl. OB.



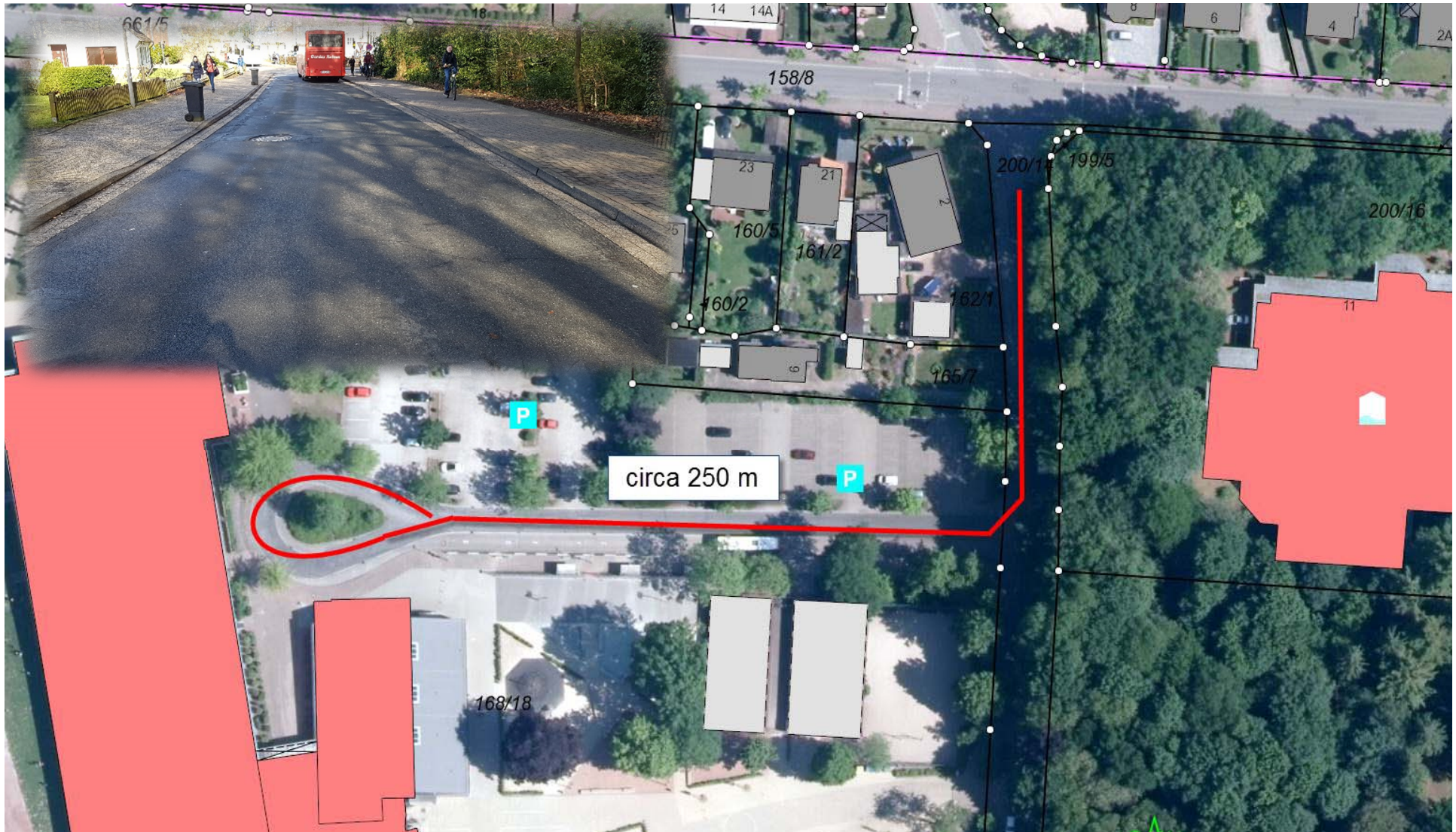
Emsoldstraße (Deckenprogramm 2017)

Einbau einer neuen Asphaltdecke, Heißeinbau
Einbau einer TD.



Schule Feldbreite (Deckenprogramm 2017)

Einbau einer neuen Asphaltdecke, Heißeinbau
Einbau einer DS inkl. einer Asphaltarmierung.



Wellenstraße (Deckenprogramm 2017)

Asphaltdeckensanierung im Kalteinbau

Einbau einer DSK inkl. OB.



Mollberger Weg (Deckenprogramm 2017)

Asphaltdeckensanierung im Kalteinbau

Einbau einer DOB.



Geschätzte Kosten für das Deckenprogramm

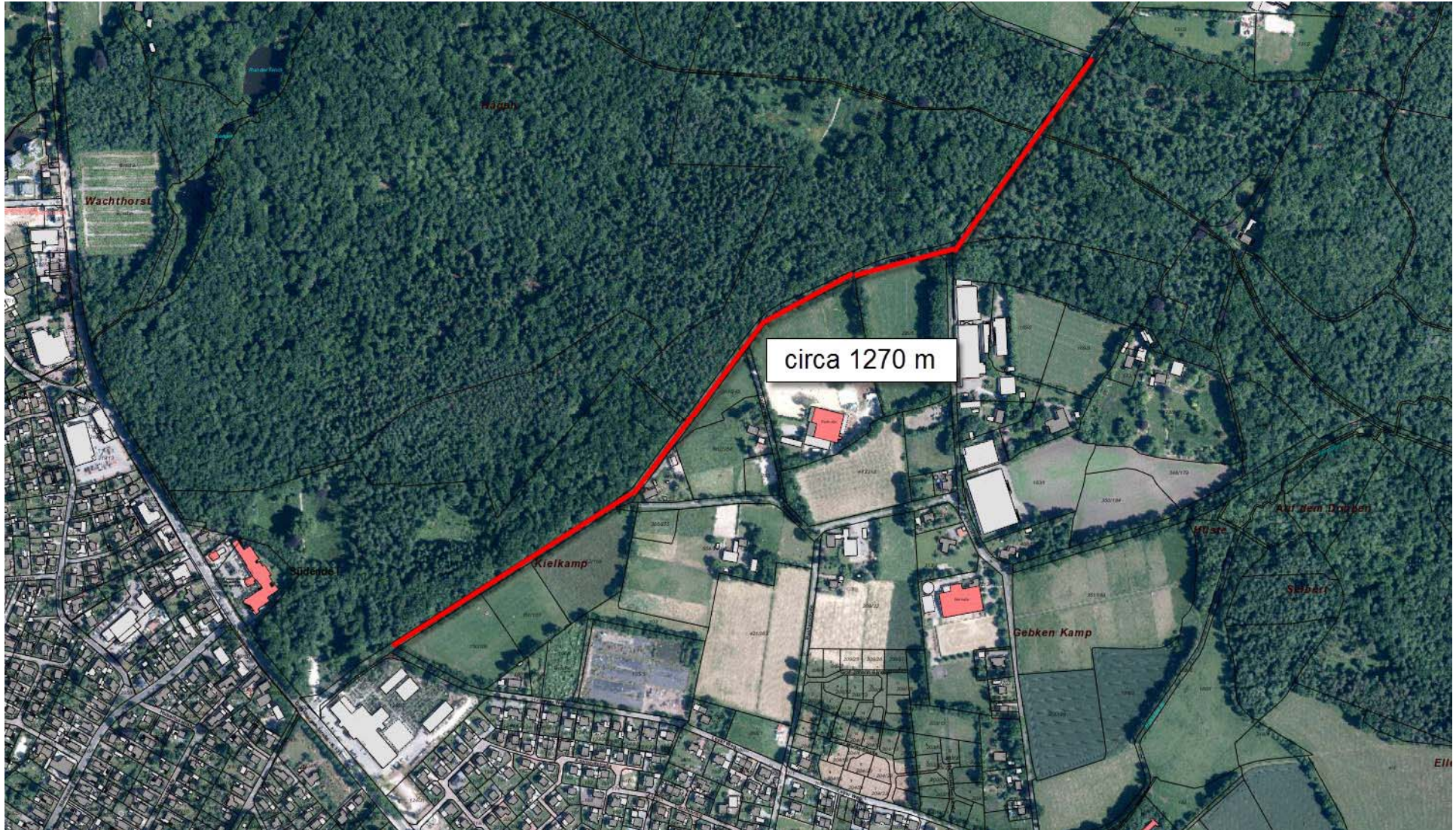
Deckenprogramm 2018

500.000,- €



Parkstraße (Deckenprogramm 2018)

Einbau einer neuen Asphaltdecke, Heißeinbau
Einbau einer DN.



Am Hardenkamp (Deckenprogramm 2018)

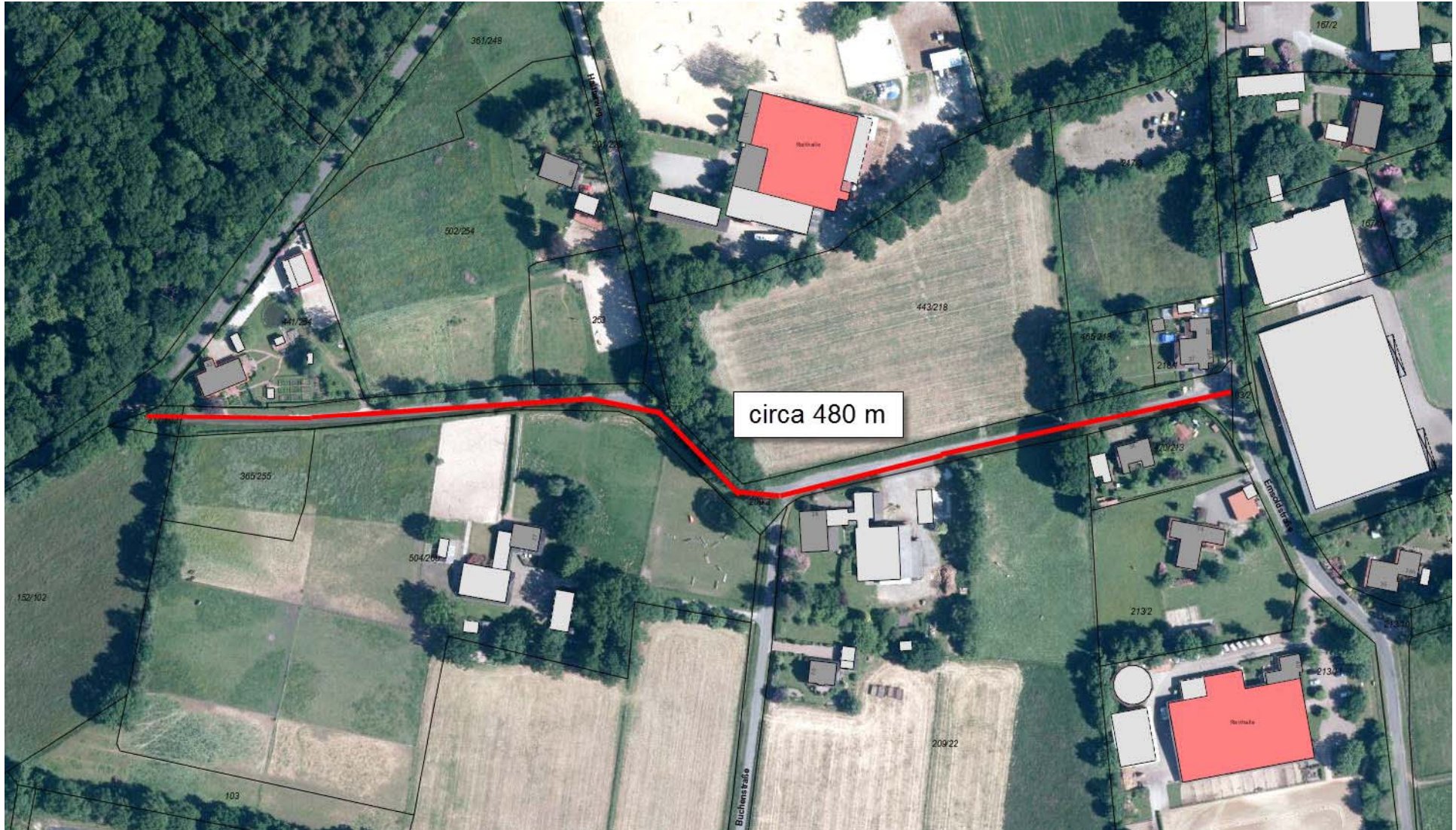
Einbau einer neuen Asphaltdecke, Heißeinbau
Einbau einer TD.



Kiefernweg (Deckenprogramm 2018)

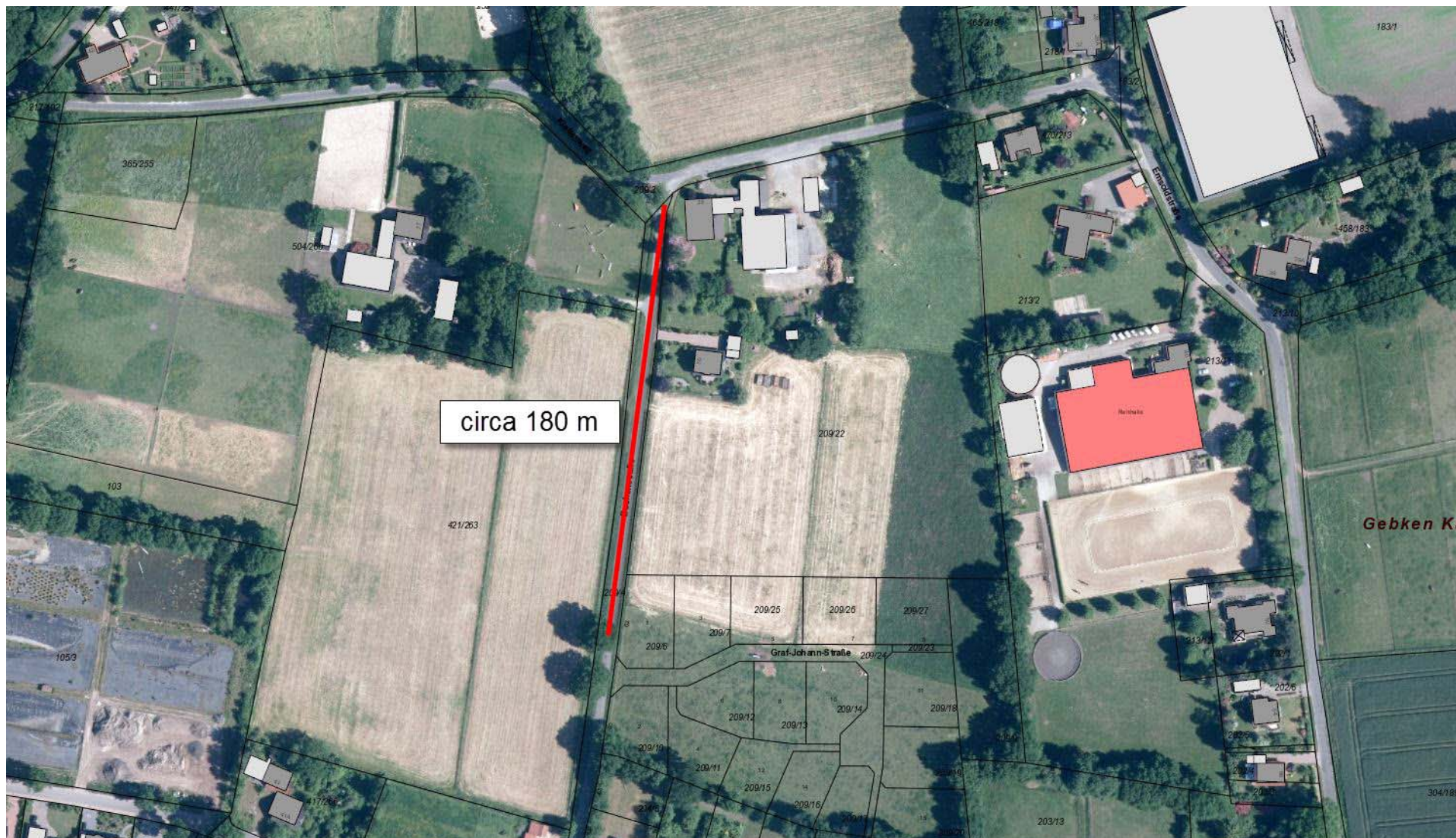
Einbau einer neuen Asphaltdecke, Heißeinbau

Einbau einer TD.



Buchenstraße / Teilabschnitt (Deckenprogramm 2018)

Einbau einer neuen Asphaltdecke, Heißeinbau
Einbau einer TD.



**Vielen Dank für Ihre
Aufmerksamkeit!**