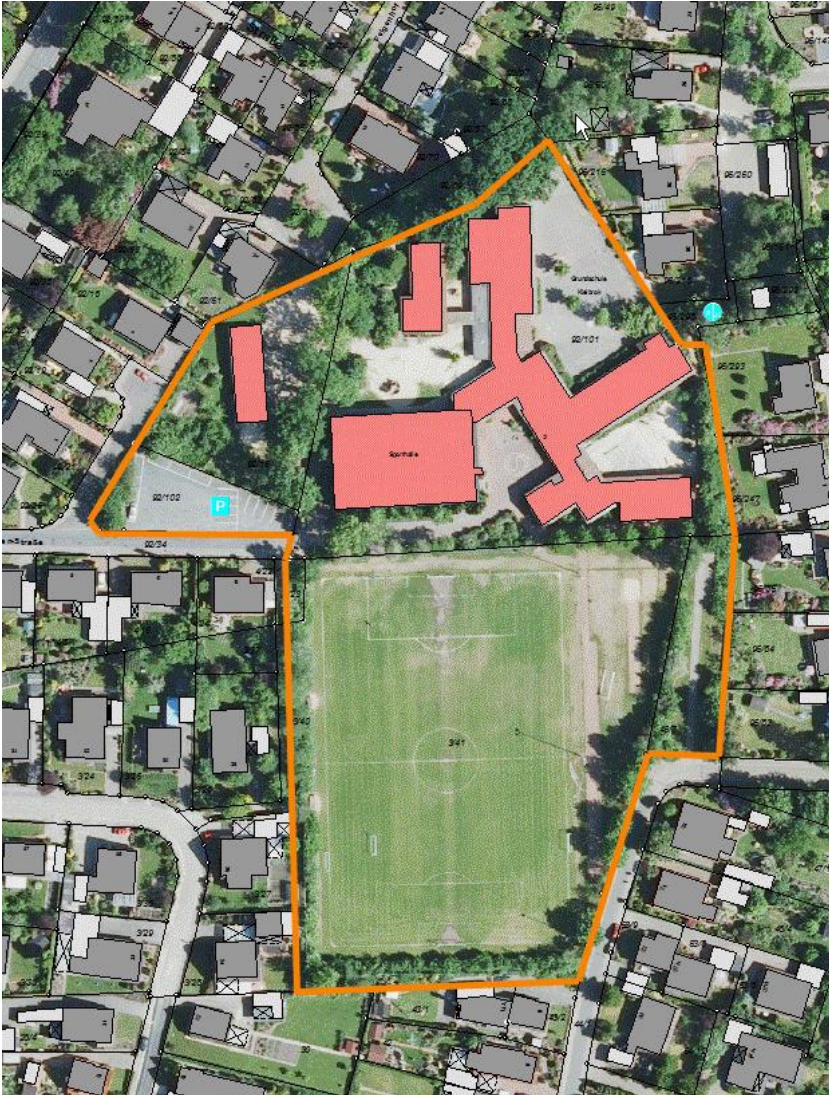


# Grundschule Kleibrok Außenplanung

Sitzung des Schulausschusses der Gemeinde Rastede am 28.11.2016

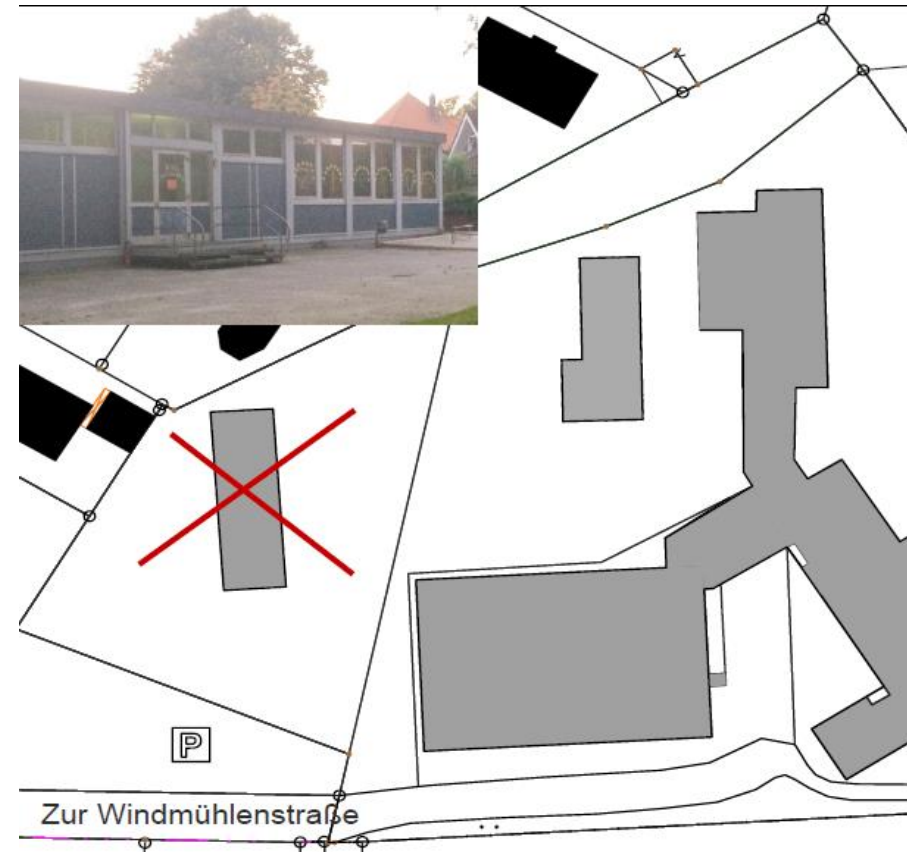
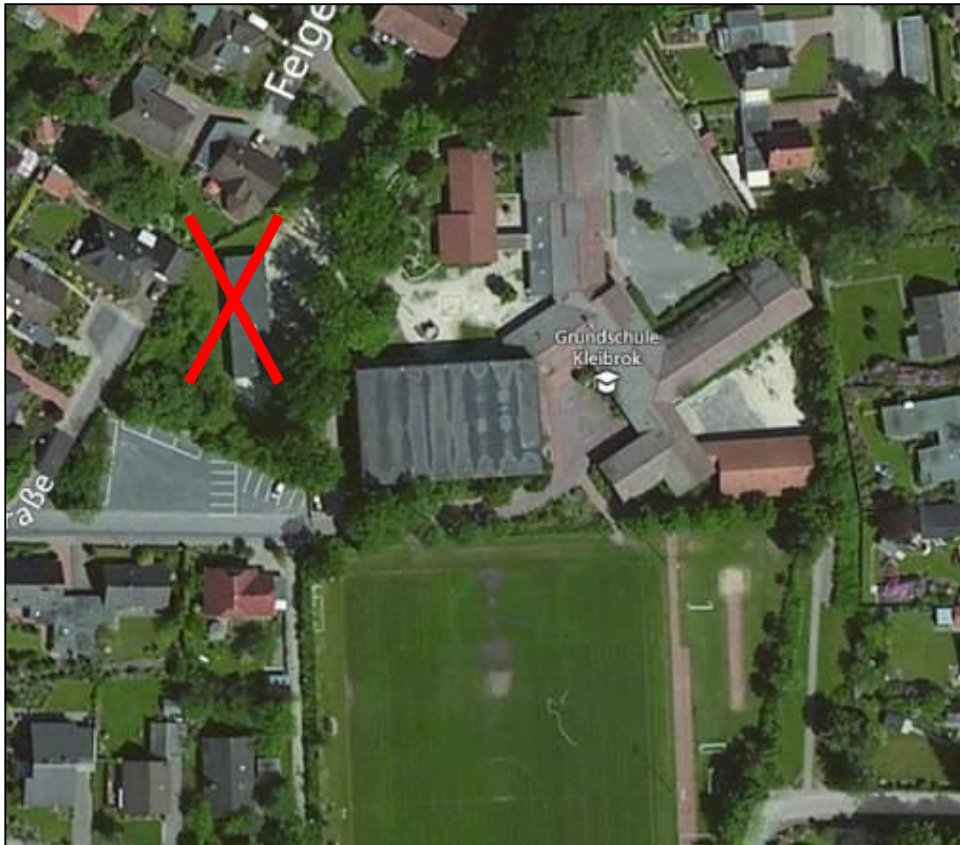
# BauA 24.09.2013



- Aufstellung des Bebauungsplanes Nr. 102 „Ehemaliger Sportplatz Kleibrok“
- **Ziel: Schaffung von Wohnbauflächen**
- Gegenfinanzierung Sportanlage Köttersweg

# Schula 29.04.2014

Vorstellung Schulentwicklungskonzept u.a. für Kleibrok



# Grundlegende Überlegungen zum Ausstattungprofil

- Seit 2014/2015 Ganztagsschulangebot mit hoher Nachfrage aus anderen Schuleinzugsgebieten
- Steigende Schülerzahl durch zukünftige bauliche Entwicklungen in dem Bereich
- Anforderungen der Inklusion (z.B. Therapie-, Gruppenräume)
- Wegfall der zwei abgängigen Containerklassen



# SchulA 21.10.2014

## Ausstattungsprofil

- 6 Klassenräume
- Mensa
- Essenausgabe
- 1 Therapieraum (Inklusion bzw. 2-3 Gruppenräume)
- Erweiterung / Ergänzung der sanitären Anlagen
- Erweiterung / Ergänzung des Lehrerzimmers
- Büro für die Konrektorin
- **Schaffung zusätzlicher Parkplätze**
- **Kleinspielfeld, Laufbahn, Sprunggrube**

# Außenflächenbedarf

12 x



a 26 Kinder = 312 Kinder  
+ Schulkindergarten 20 Kinder

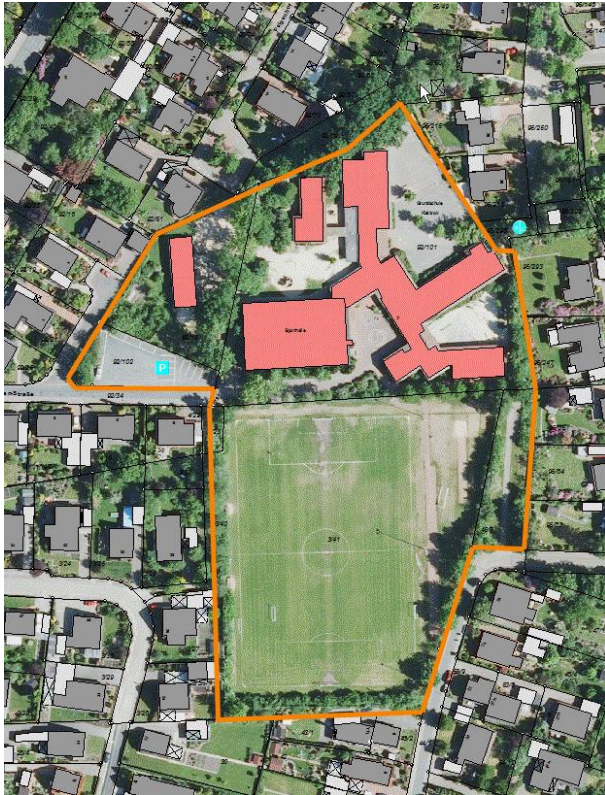
**332 Kinder**

X 5 qm = **1.660 qm**

# Planungsgrundlagen

**BauA 24.09.2013**

- **Ziel: Schaffung von Wohnbauflächen**



**SchulA 21.10.2014**

- **Schaffung zusätzlicher Parkplätze**
- **Kleinspielfeld, Laufbahn, Sprunggrube**

**Außenflächenbedarf**

- **1.660 qm**

# Schula 09.11.2015



- Die GS Kleibrok wird dreizügig ausgebaut

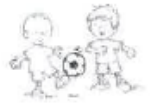
- **Die Neugestaltung des Außengeländes wird gesondert beschlossen**

Option 3 Grundriss Erweiterung 3-zügig





# Weitere Planungsparameter



## Interessengemeinschaft zum Erhalt des Sportplatzes an der Grundschule Kleibrok

### Unsere Ziele:

- \* Ausreichend Freifläche für zukünftig mehr Kinder an der Grundschule
- \* Erhalt des letzten grünen Bolz- und Begegnungsortes für jedermann in unserem Ortsteil
- \* Angemessene Verkehrsführung durch verbesserte Parkplatzsituation

Kontakt: Esther-Maria Metjengerdes und Simone Krefl  
E-Mail-Adresse: stroemer.simone@gmx.de



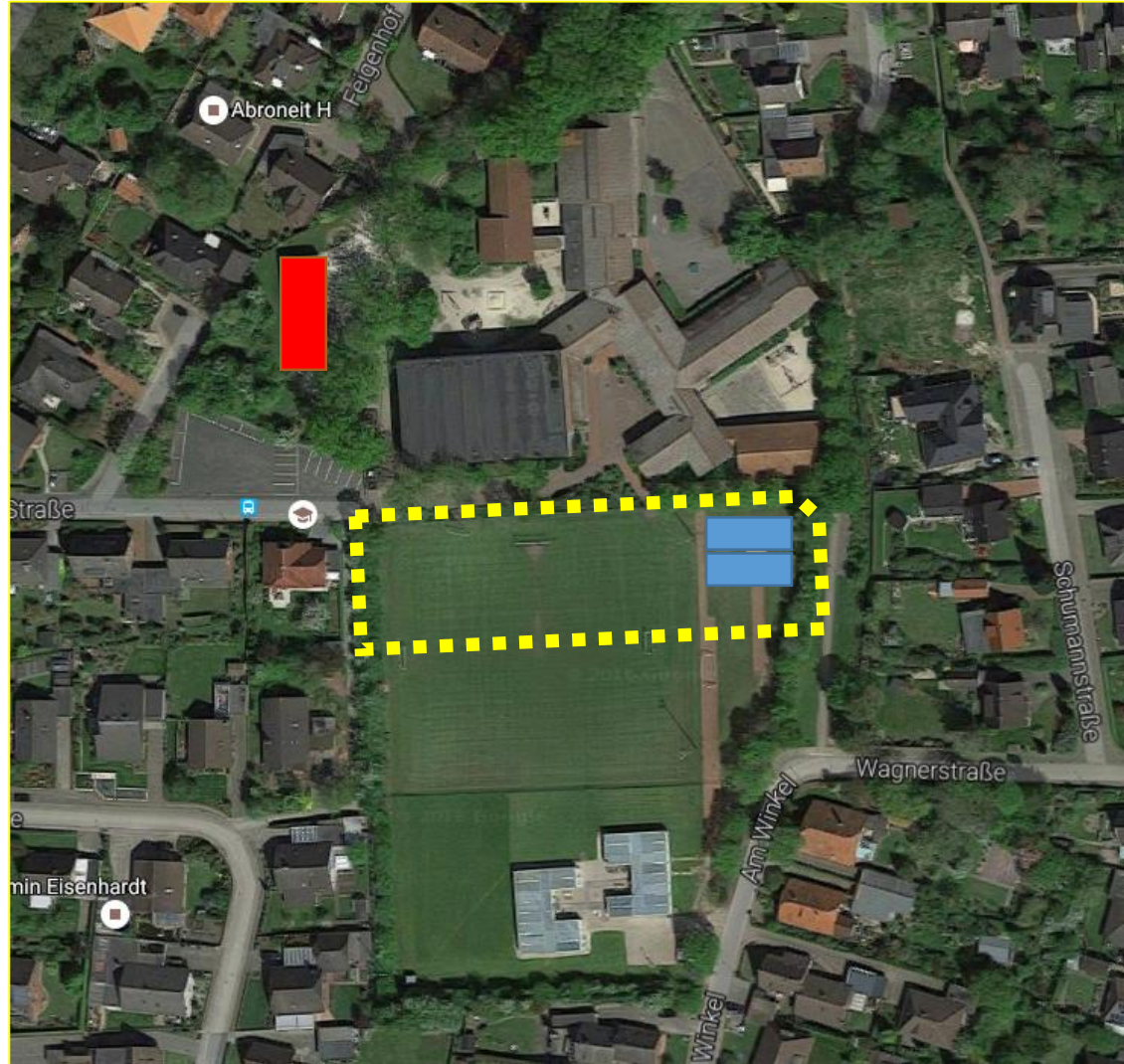
Schule

- **Änderung des Hol- und Bringverkehrs durch Einsetzen einer Buslinie**
- Optimierung der vorhandenen verkehrlichen Situation (Vermeidung von Rückwärtsfahrten und Verringerung von Verkehrsquerungen)





# Geplante zusätzliche Außenspielfläche



# Kostenschätzung

Gewerk	Kosten
Gebäude	2.900.000,00 €
Außenbereich	600.000,00 €
<b>Summe</b>	<b>3.500.000,00 €</b>



# Geplante Fertigstellung

Gebäude: Herbstferien 2017

Freiflächen: Sommer 2018

**Vielen Dank**