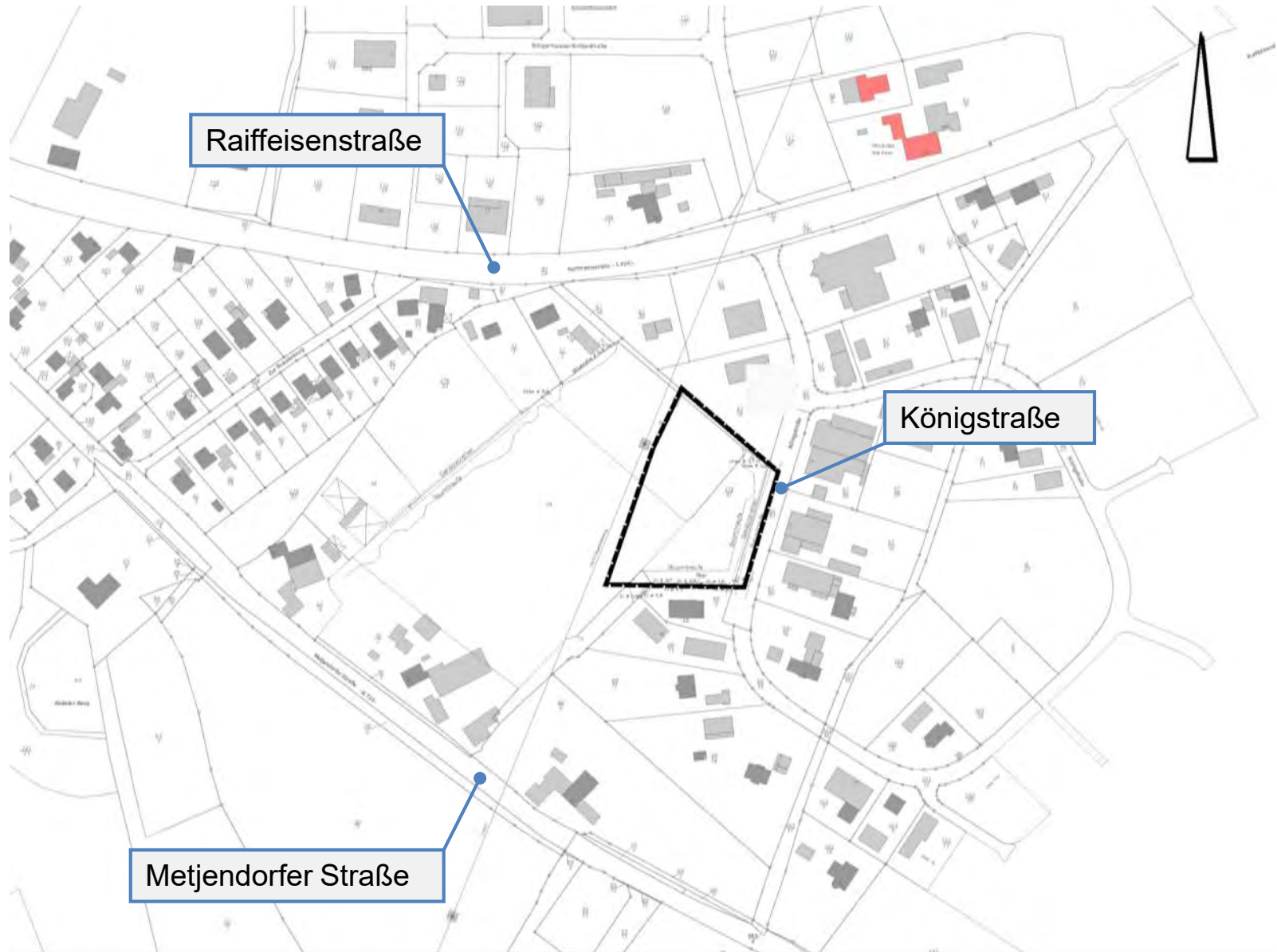


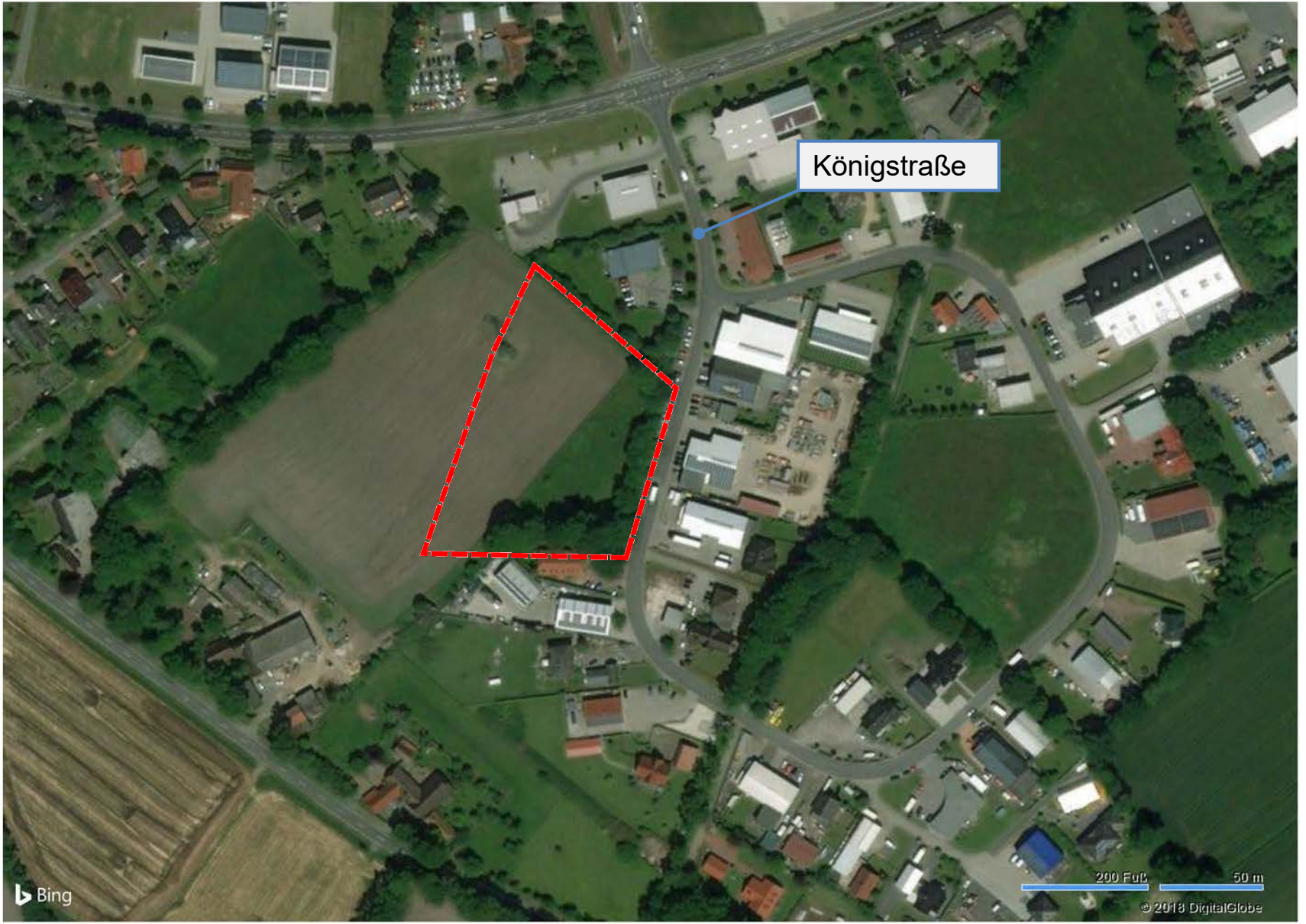


Gemeinde Rastede

Bebauungsplan Nr. 112

***"Erweiterung Gewerbegebiet
Königstraße"***







Legende

Gebüsche und Gehölzbestände

- HBE Einzelbaum/Baumgruppe
- HBA Baumreihe
- HWM Strauch-Baum-Wallhecke
- HWB Baum-Wallhecke
- HSE Siedlungsgehölz aus überwiegend einheimischen Gehölzarten
- BRK Gebüsch aus Später Traubenkirsche
- BRR Rubus/Lianengestrüpp
- BE Einzelstrauch

Grünland

- GI Artenarmes Grünland
- GIT Intensivgrünland trockener Mineralböden
- GIB Artenarmes Intensivgrünland b-brache
- GE Artenarmes Extensivgrünland
- GW Sonstige Weidefläche

Trockene bis feuchte Stauden- und Ruderalfluren

- UHM Halbbrudrale Gras- und Staudenflur mittlerer Standorte

Acker- und Gartenbau-Biotope

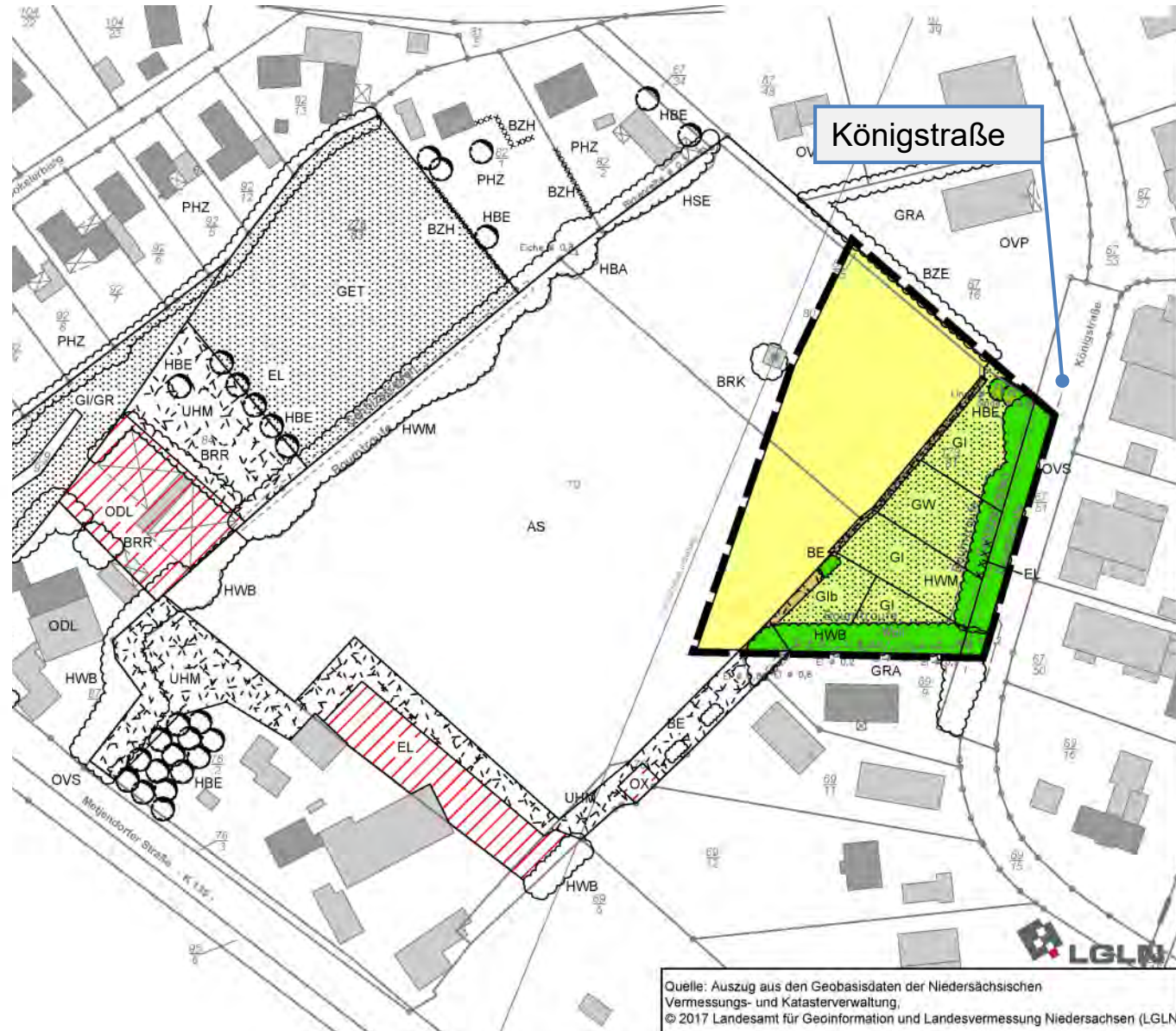
- AS Sandacker
- EL Landwirtschaftliche Lagerfläche
- GR Scher- und Trittrasen
- GRA Artenarmer Scherrasen
- GRR Scherrasen
- BZ Ziergebüsch/Hecke
- BZE Ziergebüsch aus überwiegend einheimischen Baumarten
- BZH Zierhecke
- PHG Hausgarten mit Großbäumen
- PHZ Neuzeitlicher Ziergarten

Gebäude, Verkehrs- und Industrieanlagen

- OVS Straße
- OVP Parkplatz
- OWW Weg
- ODL Ländlich geprägtes Dorfgebiet/Gehöft
- OG Industrie- und Gewerbekomplex
- OX Baustelle

Sonstiges

- Grenze des Untersuchungsraumes



Quelle: Auszug aus den Geobasisdaten der Niedersächsischen Vermessungs- und Katasterverwaltung, © 2017 Landesamt für Geoinformation und Landesvermessung Niedersachsen (LGLN)

Grünflächen (§ 9 Abs. 1 Nr. 15 und Abs. 6 BauGB)

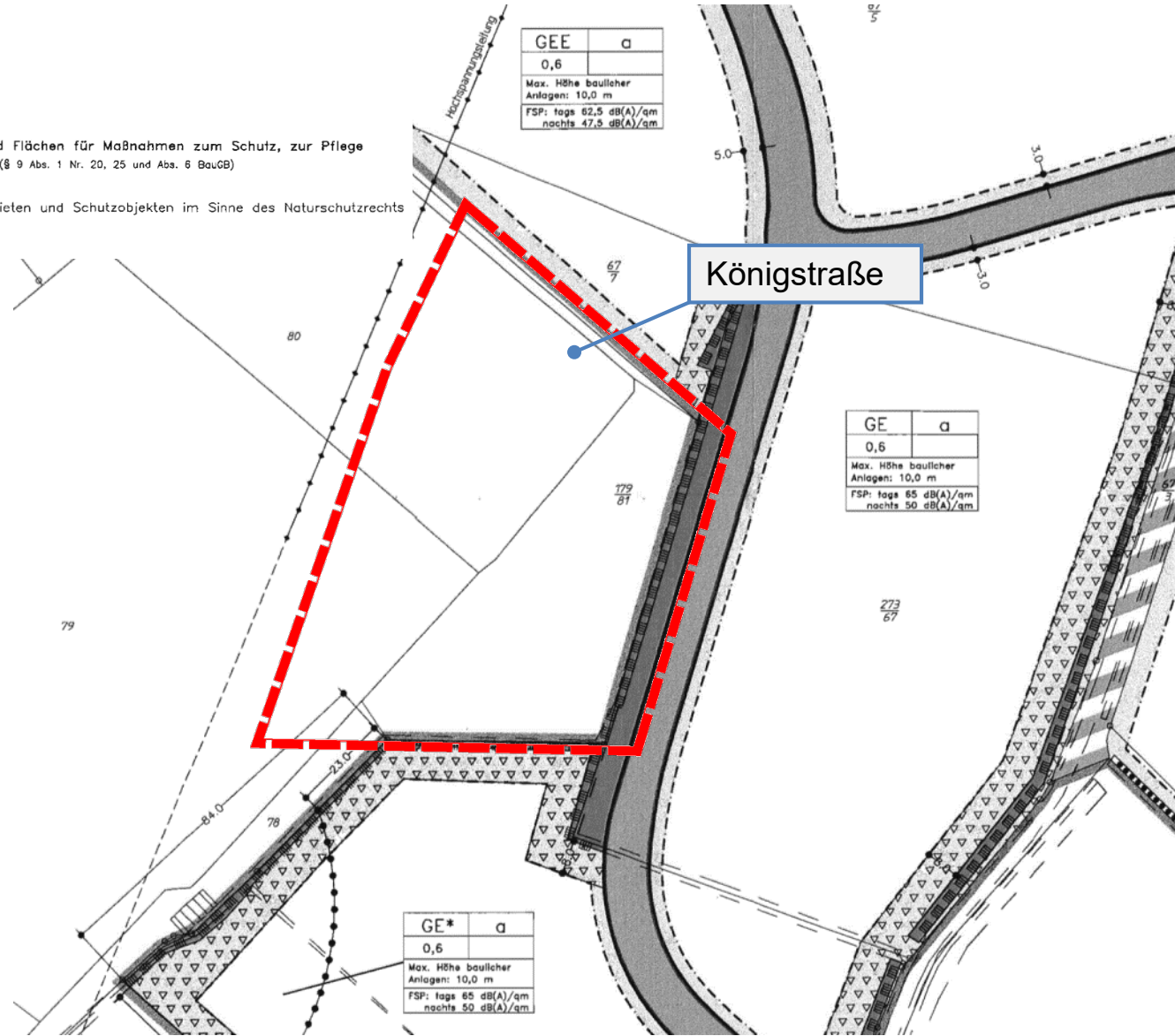


Öffentliche Grünflächen

Planungen, Nutzungsregelungen, Maßnahmen und Flächen für Maßnahmen zum Schutz, zur Pflege und zur Entwicklung von Natur und Landschaft (§ 9 Abs. 1 Nr. 20, 25 und Abs. 6 BauGB)

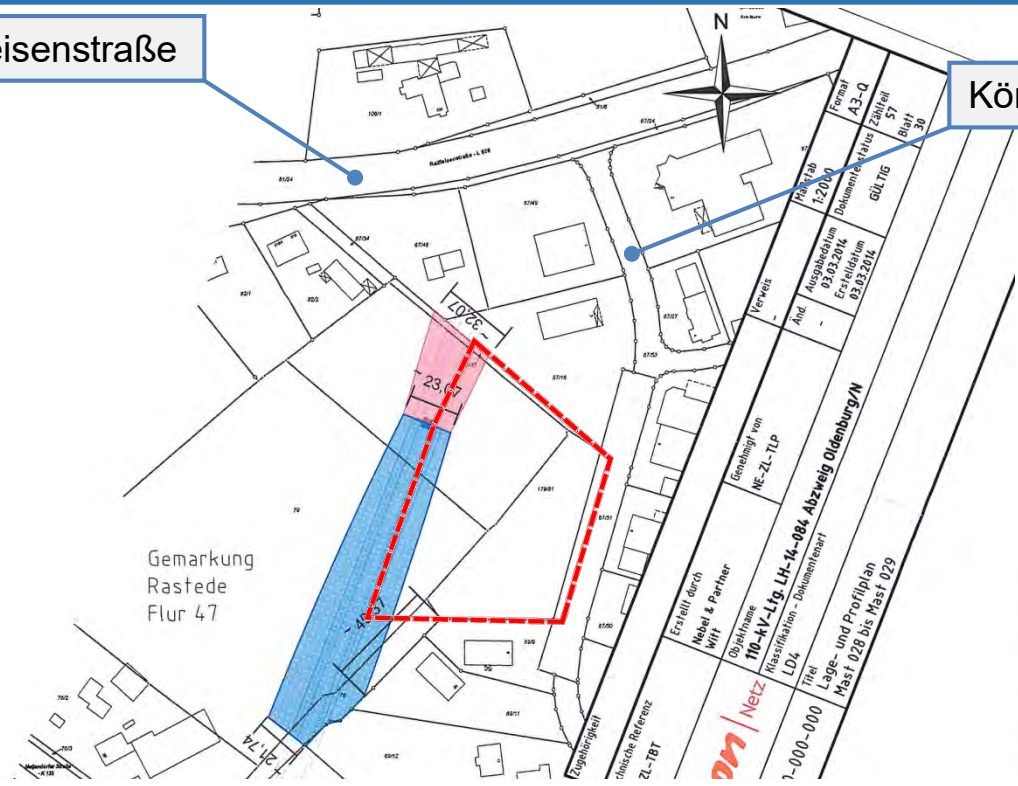


Umgrenzung von Schutzgebieten und Schutzobjekten im Sinne des Naturschutzrechts (Wallhecke)



Raiffeisenstraße

Königstraße



Gemarkung Rastede Flur 47

- Maximale Bauhöhe 25,0 m ü.N.N.
- Maximale Bauhöhe 28,0 m ü.N.N.

LH-14-084
Mast 028
T +4,0
DHL
418428

LH-14-084
Mast 029
T +4,0
DHL
418429

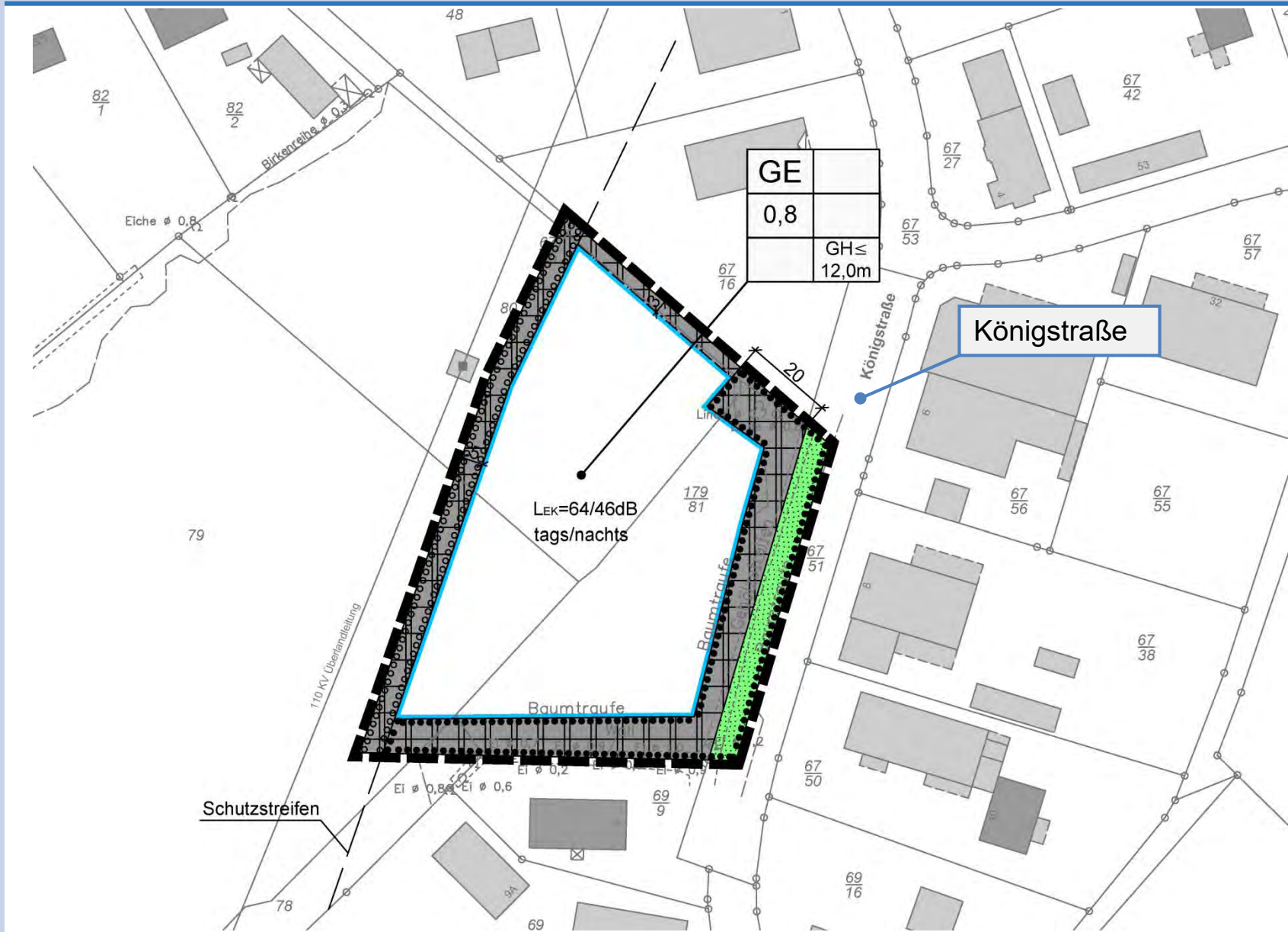
320.7

UT 44,60m ü.NN

UT 43,81m ü.NN

EOK 18,60m ü. NN

EOK 17,81m ü. NN



Verfahren gemäß § 3 (1) BauGB

Im Zuge der frühzeitigen Beteiligung der Öffentlichkeit gemäß § 3 (1) BauGB wurden folgende Anregungen vorgetragen:

- Es wurden keine Stellungnahmen abgegeben.

Verfahren gemäß § 4 (1) BauGB

Im Zuge der frühzeitigen Beteiligung der Behörden und sonstigen Träger öffentlicher Belange gemäß § 4 (1) BauGB wurden insbesondere folgende Anregungen vorgetragen:

- Hinweise zum Schutz der Wallhecke im östlichen Geltungsbereich
- Hinweise zum Schutz von Menschen gegenüber den Auswirkungen der benachbarten 110-kV-Freileitung
- Hinweise zum Ausschluss des Einzelhandels
- Hinweise auf archäologische Fundstellen im Umfeld der Planung
- Redaktionelle Hinweise zur Konkretisierung einzelner Festsetzungen und Ausführungen in der Begründung
- Hinweise zu den Sicherheitsanforderungen der angrenzenden 110-kV-Freileitung
- Hinweise zu Infrastruktureinrichtungen – z.B. Leitungen

Wesentliche Änderungen der Planung Vorentwurf - Entwurf

- Ergänzung des Schallschutzgutachtens – Übernahme in den Bebauungsplan
- Konkretisierung einzelner textlicher Festsetzungen z.B. zur Reglementierung des Einzelhandels und zum Schutz der Wallhecke

