

Ingenieurbüro **Börjes**

Ingenieurbüro Börjes
Wilhelm-Geiler-Str. 7
26655 Westerstede

Dipl.-Ing.
Stephan Janssen

B. Eng.
Micha Henemann



Gemeinde Rastede
**Ausbau der Schützenhofstraße
zwischen Eichendorff- und
Mühlenstraße**



Inhalt

- Lage des Vorhabens
- Angaben zum Bestand
 - Kanalnetz
 - Fahrbahn und Nebenanlagen
- Ausbau der Schützenhofstraße
 - Variante I
 - Variante II
- Darstellung von Fahrkurven
- Beispiel: Abgesenkter Bordstein
- Kostenschätzung & Straßenausbausatzung





Scherbenbildung, Boden sichtbar,
Rißbreite = 2cm

Foto _____ **021**

Video _____ 00:14:26
Entfernung /m _____ 1,60

Zustand _____ **RSB-**

Gegenuntersuchung

Videoband 2: 132



Quelle: Kanalbefahrung AWG Abfallwirtschaftsgesellschaft Wilhelmshaven 19.05.2016



Kanalnetz

Scherbenbildung, eindr. Wasser m.
Bodeneintrag, Rißbreite = 1cm; Hohlraum
sichtbar

Foto 007

Video 00:02:00

Entfernung /m 5,70

Zustand RSM-

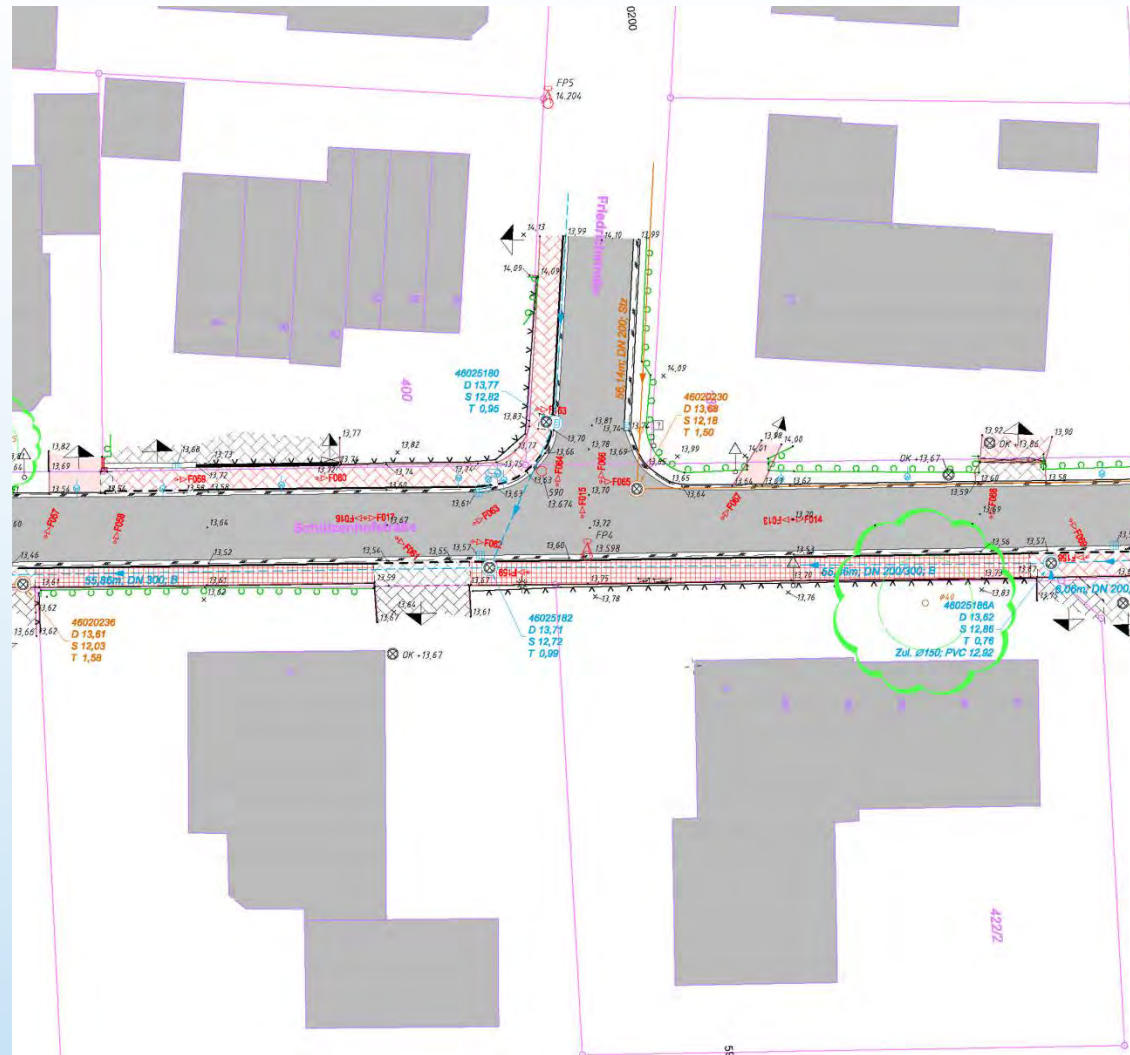
Videoband: 132



Quelle: Kanalbefahrung AWG Abfallwirtschaftsgesellschaft Wilhelmshaven 19.05.2016









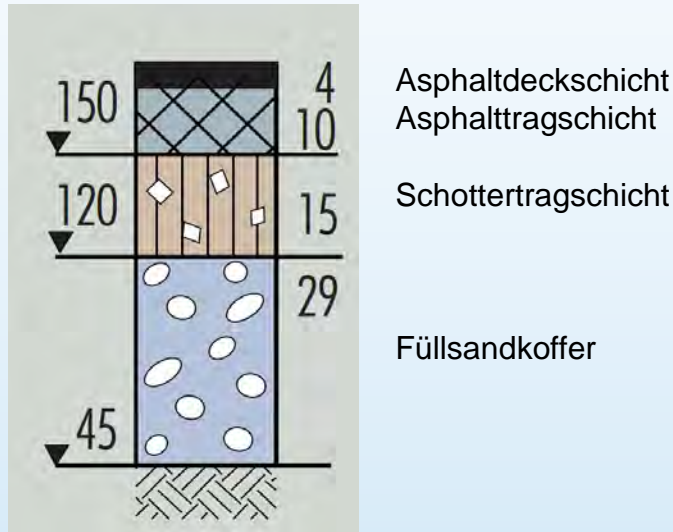




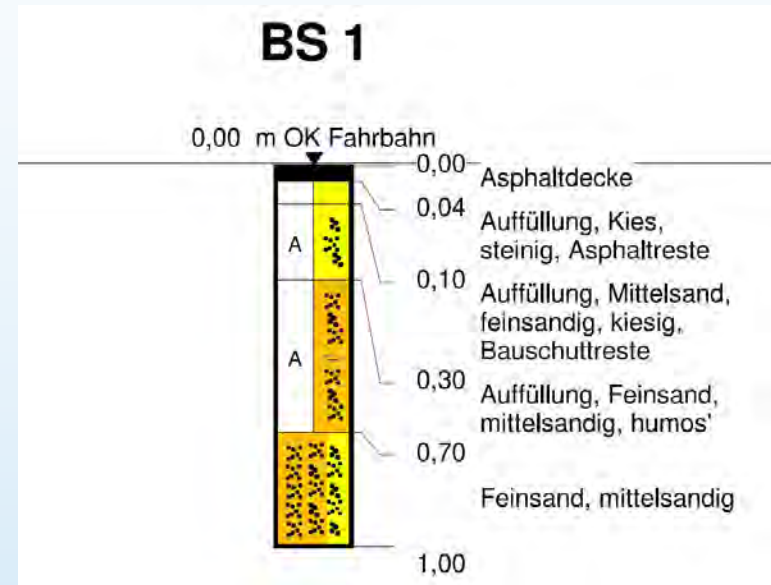




Soll- / Ist-Vergleich



Quelle: Bauweisen RStO 12, Tafel 1, Zeile BK 1,0



Quelle: Rasteder Erdbaulabor, Asphaltuntersuchung
02.05.2018



Erläuterung des Vorhabens

Rückbau:

- 3.125 m² Fahrbahn aufnehmen einschl.
Entwässerungsrinne
- ^{davon} 1.850 m² Nebenflächen und Zufahrten aufnehmen
- Rd. 920 m Regen- Schmutzwasserkanal aufnehmen



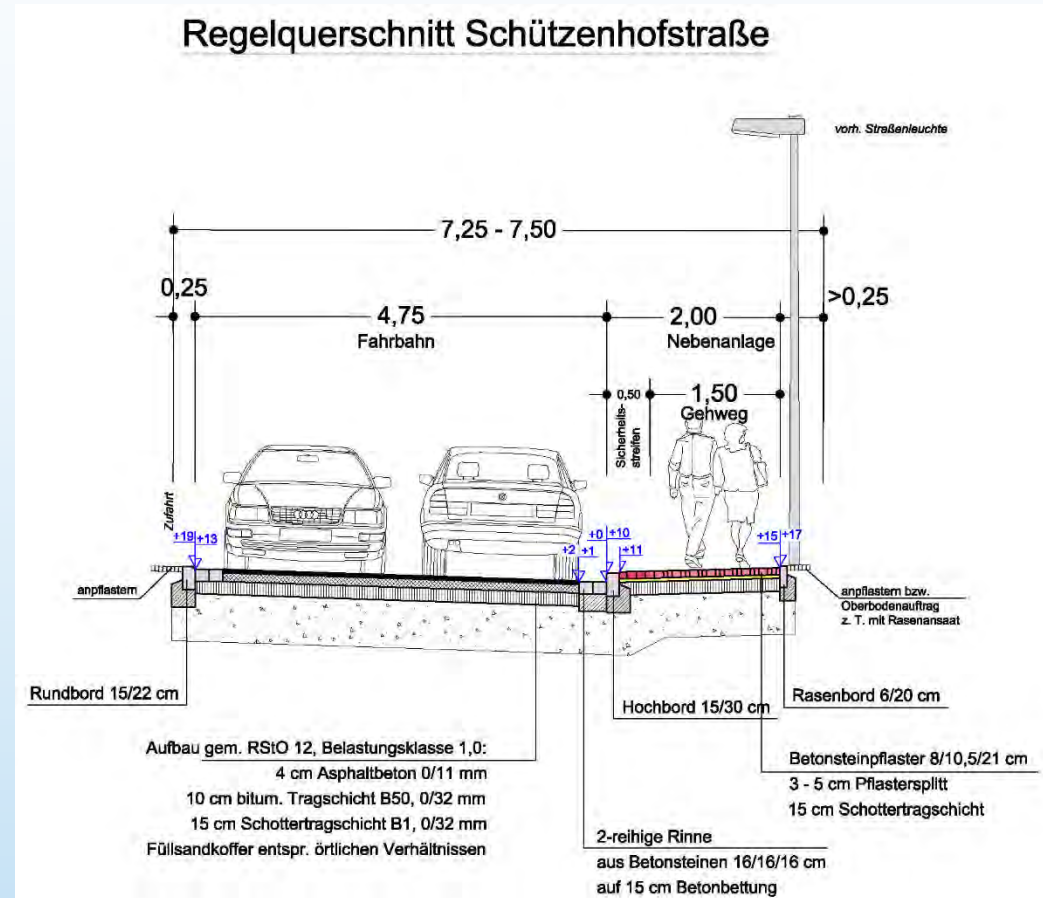
Erläuterung des Vorhabens

Neubau:

- 430 m Straßenausbaulänge
- 2.100 m² Fahrbahnerneuerung
- 430 m Beidseitige Rinne
- Rd. 950 m² Nebenflächen und Zufahrten
- Rd. 920 m Regen- Schmutzwasserkanal einbauen



Erläuterung des Vorhabens: Variante I

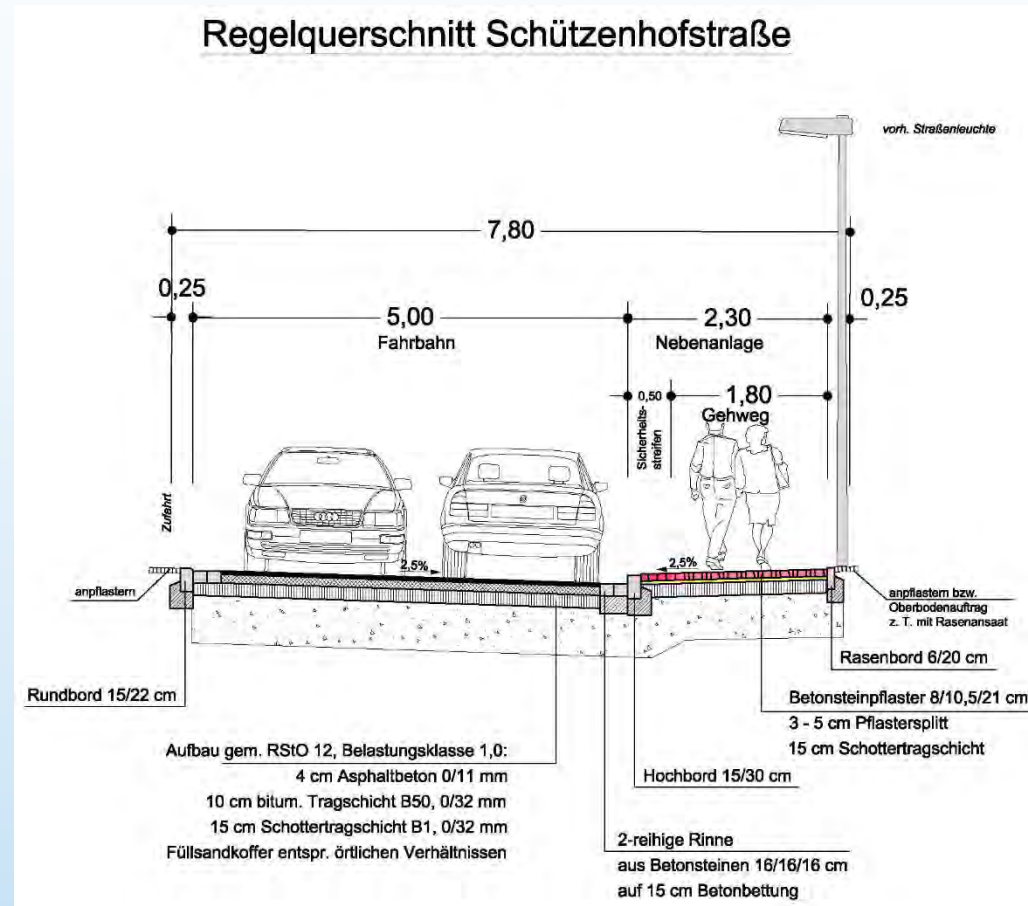




Erläuterung des Vorhabens: Variante I



Erläuterung des Vorhabens: Variante II





Erläuterung des Vorhabens: Variante II



Erläuterung des Vorhabens:

Bestand



Erläuterung des Vorhabens:

Vergleich Bestand / Variante I



Erläuterung des Vorhabens:

Vergleich Bestand / Variante II



Erläuterung des Vorhabens: Darstellung von Fahrkurven

Einmündung Friedrichstraße



Erläuterung des Vorhabens: Darstellung von Fahrkurven

Einmündung Friedrichstraße



Erläuterung des Vorhabens: Darstellung von Fahrkurven

Mühlenstraße



Erläuterung des Vorhabens: Darstellung von Fahrkurven

Mühlenstraße



Erläuterung des Vorhabens: Darstellung von Fahrkurven

Ausfahrt von Grundstückszufahrt



Erläuterung des Vorhabens:
Beispiel: Einfahrtsschwelle





Erläuterung des Vorhabens:
Beispiel: Einfahrtsschwelle





Erläuterung des Vorhabens:
Beispiel: Einfahrtsschwelle





431

**Satzung
über die Erhebung von Beiträgen nach § 6 NKAG
für straßenbauliche Maßnahmen in der Gemeinde Rastede**

1. Anliegerstraßen

- **Anlieger: 60 %**
- **Gemeinde: 40 %**

2. Straßen mit starkem innerörtlichen Verkehr

- **Anlieger: ca. 34 %**
- **Gemeinde: ca. 66 %**

3. Straßen, die überwiegend dem Durchgangsverkehr dienen

2. bei öffentlichen Einrichtungen mit starkem innerörtlichen Verkehr

- | | |
|--|----------|
| a) für Fahrbahnen, Trenn-, Seiten-, Rand- und Sicherheitsstreifen sowie Böschungen, Schutz- und Stützmauern, Radwege, Busbuchten und Bushaltestellen | 70 v.H., |
| b) für kombinierte Rad- und Gehwege | 60 v.H., |
| c) für Gehwege, Randsteine und Schrammborde, sowie für Grünanlagen als Bestandteil der öffentlichen Einrichtung | 45 v.H., |
| d) für Beleuchtungseinrichtungen sowie Einrichtungen zur Straßenentwässerung | 60 v.H., |
| e) für Parkflächen (auch Standspuren) ohne Busbuchten und Bushaltestellen | 40 v.H., |
| f) für niveaugleiche Mischflächen | 50 v.H., |



Kostenschätzung

Kosten insgesamt	einschl. MWST		Beitragsfähige Kosten
Grunderwerb	0,00 EUR		0,00 EUR
Fahrbahnausbau	257.066,78 EUR		257.066,78 EUR
Rad- und Fußweg	99.960,00 EUR		99.960,00 EUR
Rinnen, 50 % Oberflächenentw	143.172,60 EUR		143.172,60 EUR
Straßenbeleuchtung	18.742,50 EUR		18.742.50 EUR
RW-Kanal	159.842,93 EUR		0,00 EUR
SW-Kanal	296.711,63 EUR		0,00 EUR
	975.496,44 EUR		518.941,88 EUR



Kostenschätzung

Straße mit starkem innerörtlichem Verkehr							
			Kosten	abzüglich	nach Satzung umlagefähig	Satzung	
			insgesamt	Zuschuß	in %	= Anliegeranteil	
			518.941,88 EUR	0,00 €		0,00 €	
-	Fahrbahnen usw.		257.066,78 EUR	0,00 €	30	77.120,03 €	2 a)
-	kombinierte Rad- u. Gehwege		99.960,00 EUR	0,00 €	40	39.984,00 €	2 b)
-	für Gehwege, Randsteine usw.		0,00 EUR	0,00 €	55	0,00 €	2 c)
-	Beleuchtung, Oberfl.entw. usw.		161.915,10 EUR	0,00 €	40	64.766,04 €	2 d)
-	Parkflächen		0,00 EUR	0,00 €	60	0,00 €	2 e)
-	niveaugleiche Mischflächen		0,00 EUR	0,00 €	50	0,00 €	2 f)
			518.941,88 EUR	0,00 €		181.870,07 €	



**Vielen Dank für
Ihre Aufmerksamkeit!**