

Der Feuerwehrbedarfsplan 2019 für die Gemeinde Rastede

ORGAKOM Analyse + Beratung GmbH, Waldbronn

Jens-Christian Petri

*Dipl.-Technomathematiker, Dipl.-Wirtschaftsmathematiker
Geschäftsführer
mailto:jens.petri@orgakom.biz*

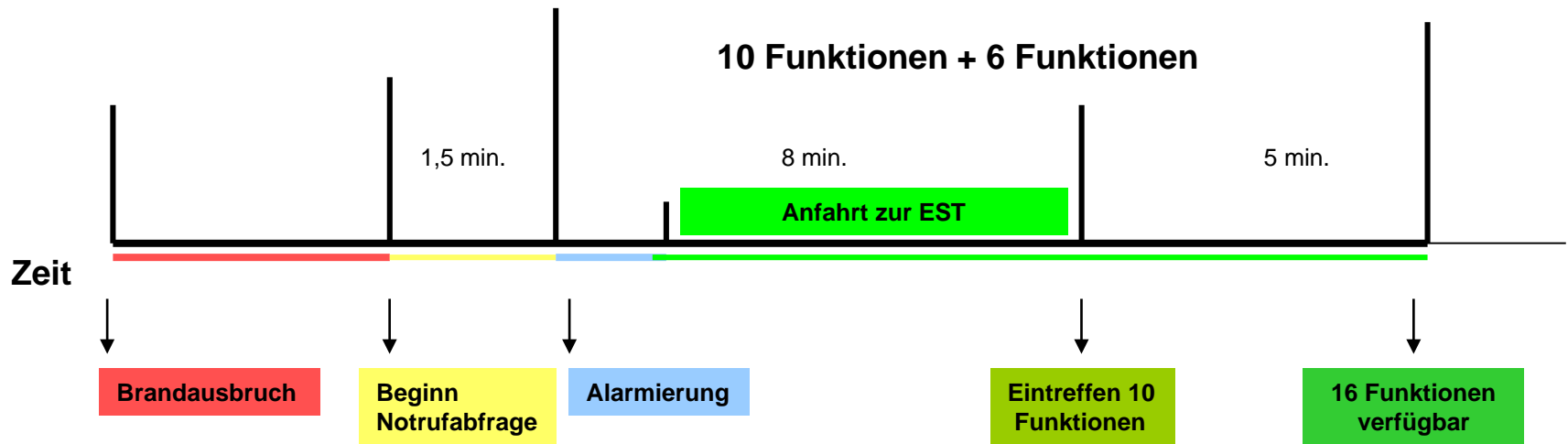
Steffen Lutter

*Dipl.-Ingenieur
Brandoberrat
mailto:steffen.lutter@orgakom.biz*

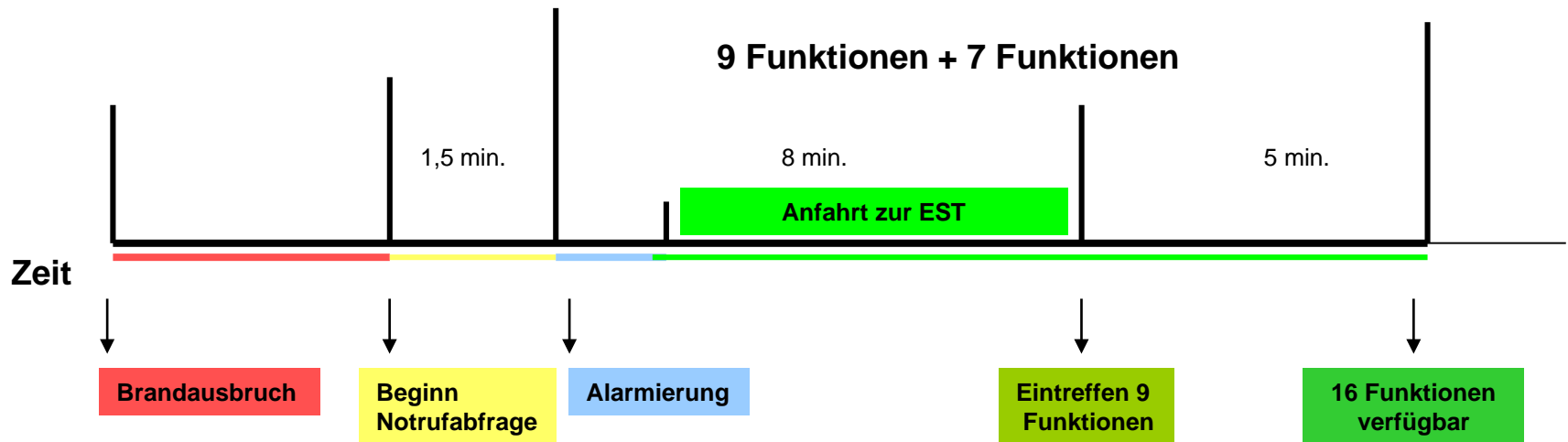
Qualitätsvorgaben im Brandschutz

- *§ 2 NBrandSchG:*

Die Gemeinden haben eine den örtlichen Verhältnissen entsprechende leistungsfähige Feuerwehr aufzustellen, auszurüsten, zu unterhalten und einzusetzen



- *Unter Berücksichtigung einer sofortigen Hilfeleistung und dem dafür notwendigen Aufwand sind die oben genannten Empfehlungen durch die AGBF-Bund festgelegt worden*



- Gemäß den Hinweisen zur Durchführung der Brandschutzbedarfsplanung des Niedersächsischen Ministeriums für Inneres und Sport ist es ausreichend, dass innerhalb von 8 Minuten eine Einheit in Gruppenstärke (9 Funktionen) am Einsatzort ist*

Schutzziel 1 und 2 in der Gemeinde Rastede

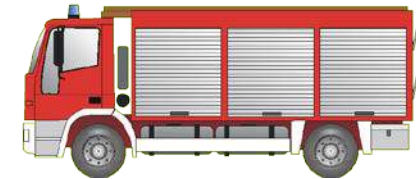
ORGAKOM:



Führer DLA(K)



2. Ergänzungseinheit (1/6)



1. Ergänzungseinheit (1/2)



Einsatz-
leiter F-
IV



1. ATr



MA DLA(K)



MA LF

- Eintreffen von 9 FA in 8 Minuten, von 16 FA in 13 Minuten



Einsatzleiter

Zugführer



2. Ergänzungseinheit 1/6



1. Ergänzungseinheit 1/2



MA

1. Abmarsch:

- 1 Gruppenführer F III / B III
- 4 Atemschutzgeräteträger

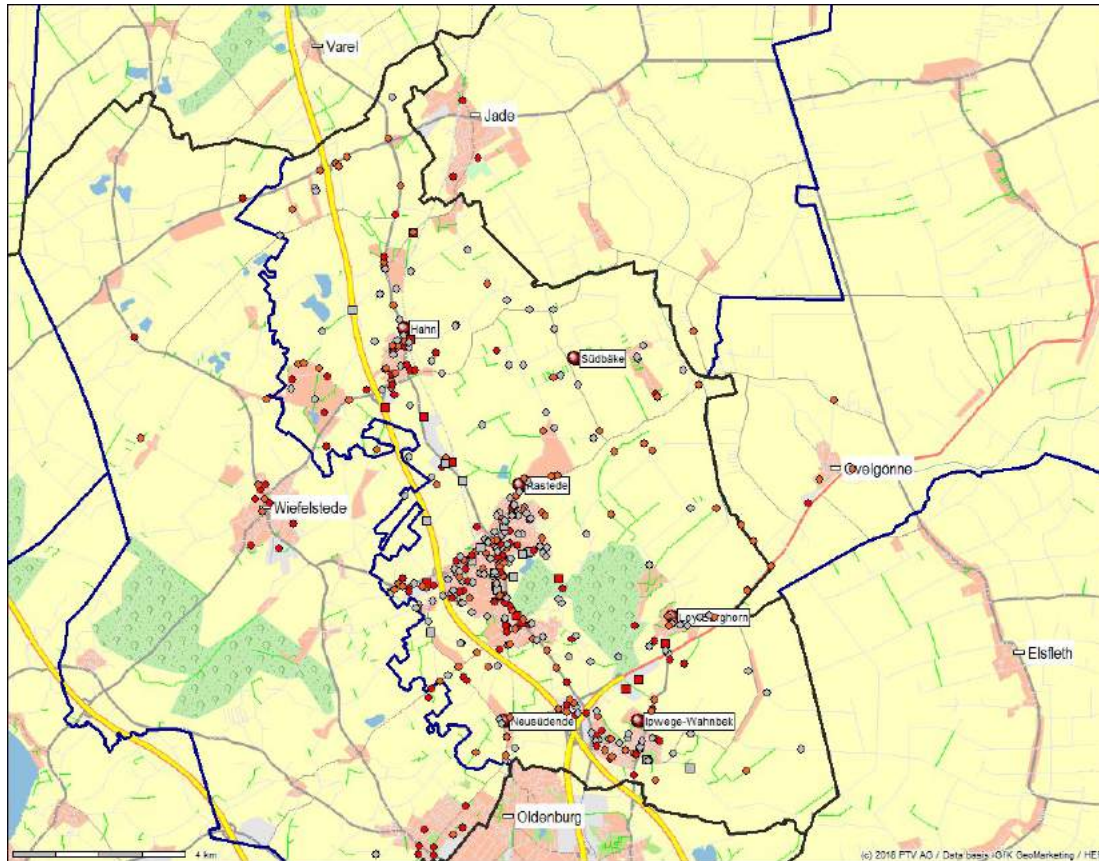
2. Abmarsch:

- 1 Zugführer F IV / B IV
- 1 Gruppenführer F III / B III
- 4 Atemschutzgeräteträger

Zielerreichungsgrade im Zeitraum 01/2014 – 12/2018

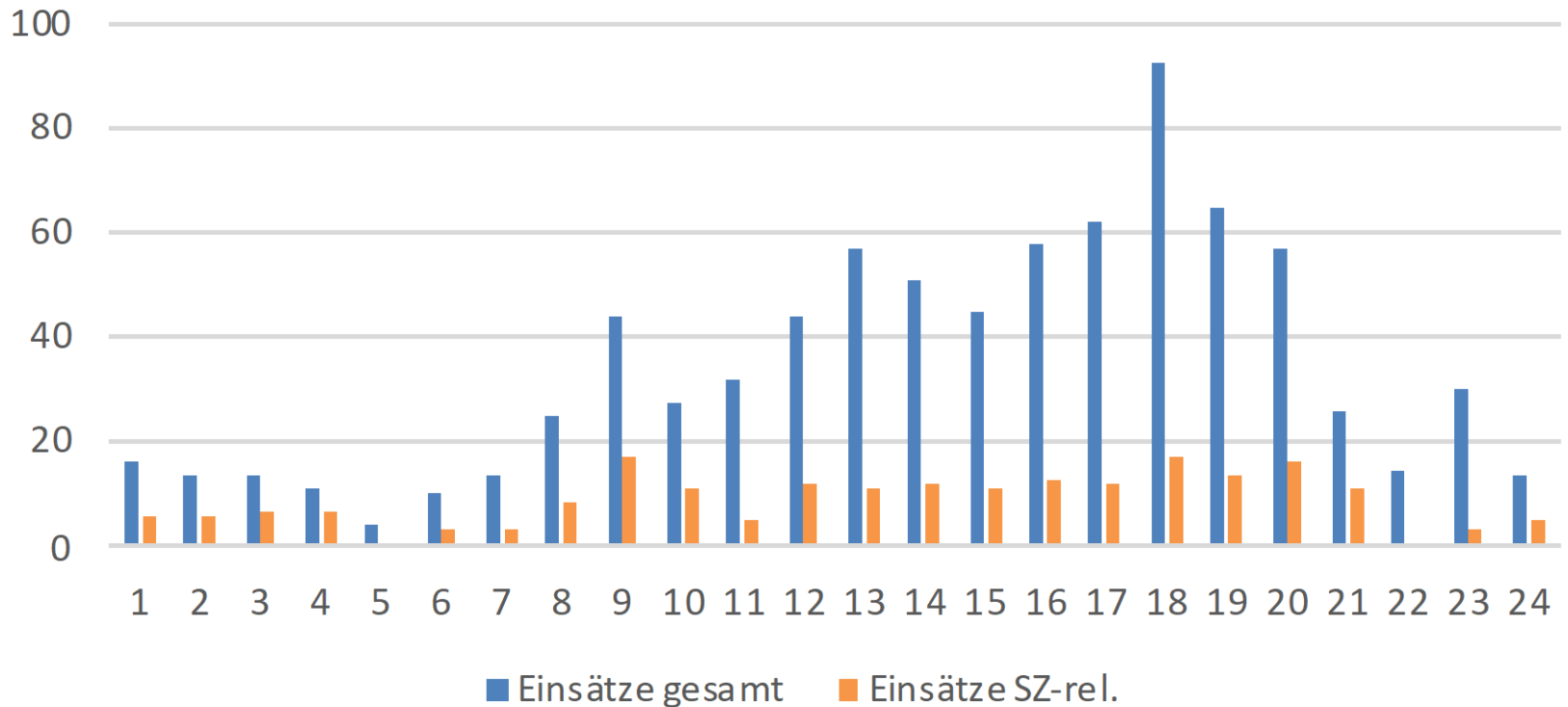
ORGAKOM:

Einsatzort	Hilfsfrist	Anzahl Einsätze	Hilfsfrist erreicht (abs.)	Hilfsfrist (proz.)	Schutzziel 1 erfüllt (abs.)	Schutzziel 1 erfüllt (proz.)	Schutzziel 1 nicht erfüllt (abs.)	Schutzziel 1 nicht erfüllt (proz.)
<i>Übersicht der Datensätze</i>								
alle		828						
im Gemarkungsbereich		783						
im bewohnten Bereich		742						
im besiedelten Bereich		632						
im besiedelten Bereich, HF-relevant		334	177	53,0%				
im besiedelten Bereich, SZ-relevant		212			48	22,6%	164	77,4%
<i>Auswertung Hilfsfrist 1</i>								
Mo-Fr	Arbeitszeit	162	73	45,1%				
Mo-Fr	Abendstunden	56	38	67,9%				
Sa/So	Tagstunden	62	49	79,0%				
Mo-So	Nachtstunden	54	17	31,5%				
	Summe	334	177	53,0%				
<i>Auswertung Schutzziel 1</i>								
Mo-Fr	Arbeitszeit	110			16	14,5%	94	85,5%
Mo-Fr	Abendstunden	35			22	62,9%	13	37,1%
Sa/So	Tagstunden	29			7	24,1%	22	75,9%
Mo-So	Nachtstunden	38			3	7,9%	35	92,1%
	Summe	212			48	22,6%	164	77,4%



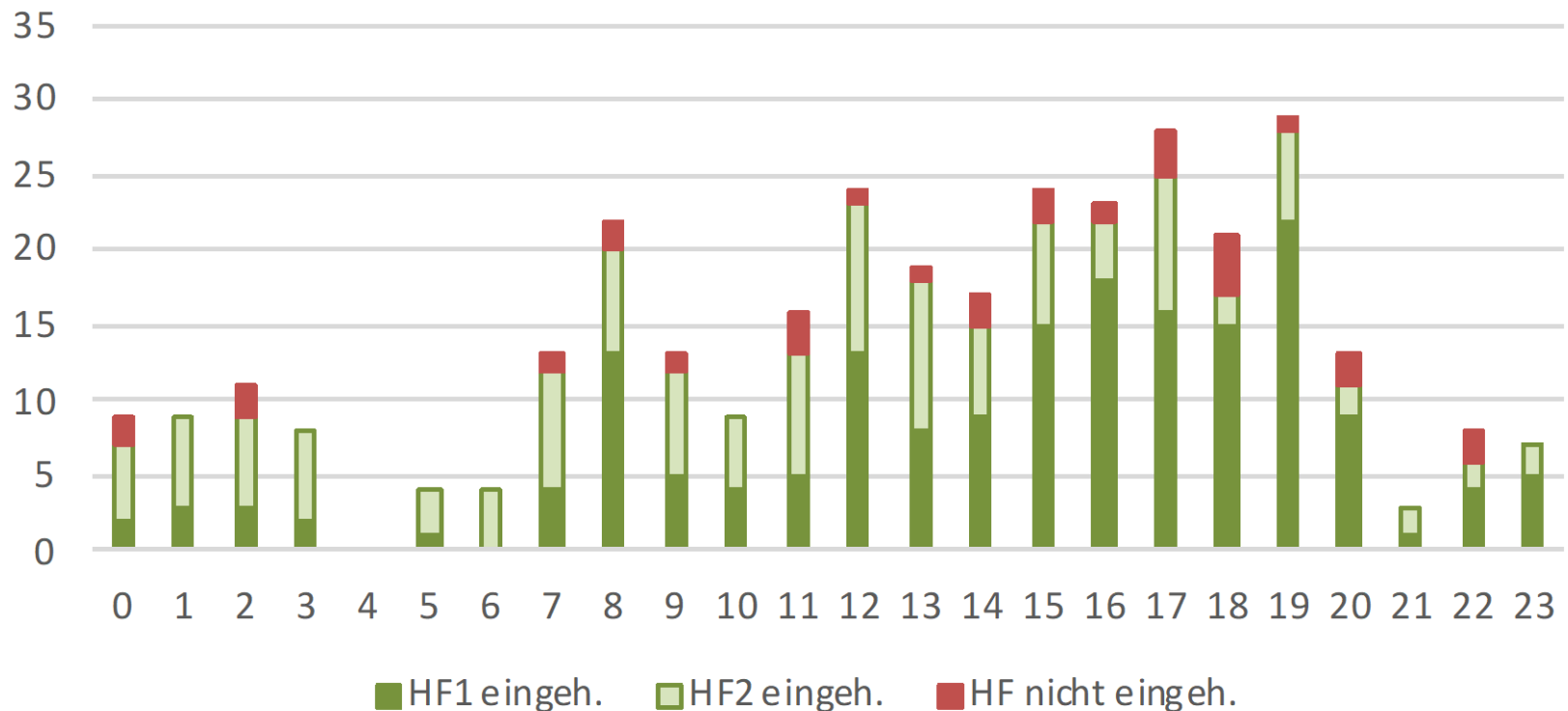
- *grau: weder hf- noch sz-relevant*
- *orange: hf-, aber nicht sz-relevant*
- *rot: hf- und sz-relevant*
- *Kreis: einzelner Einsatzort*
- *Quadrat: Mehrfache Einsätze am selben Ort*

Gemeinde Rastede: Zeitliche Verteilung der Einsätze (01/2014-12/2018)



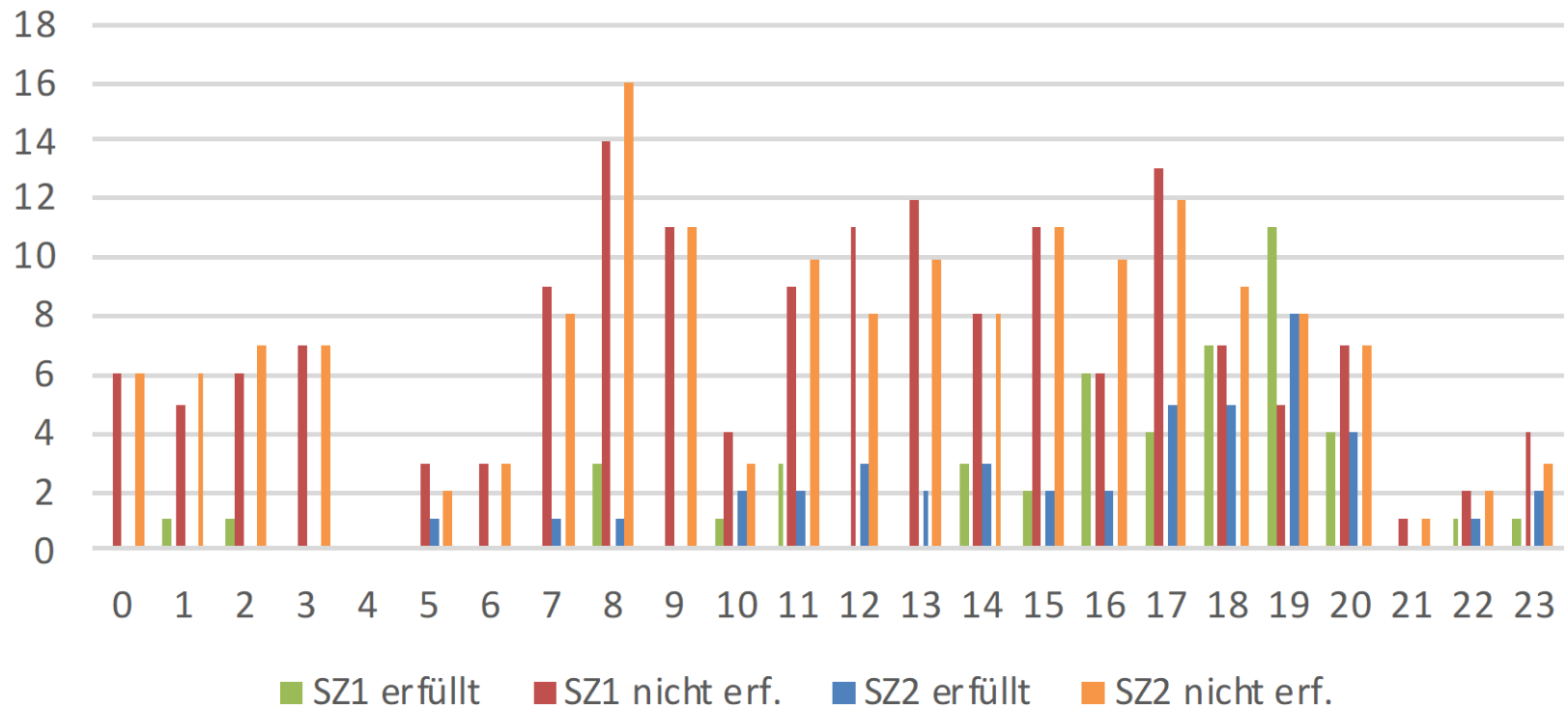
- *Verteilung der Einsätze im Tagesverlauf*

Gemeinde Rastede: Einhaltung der Hilfsfristen (01/2014-12/2018)

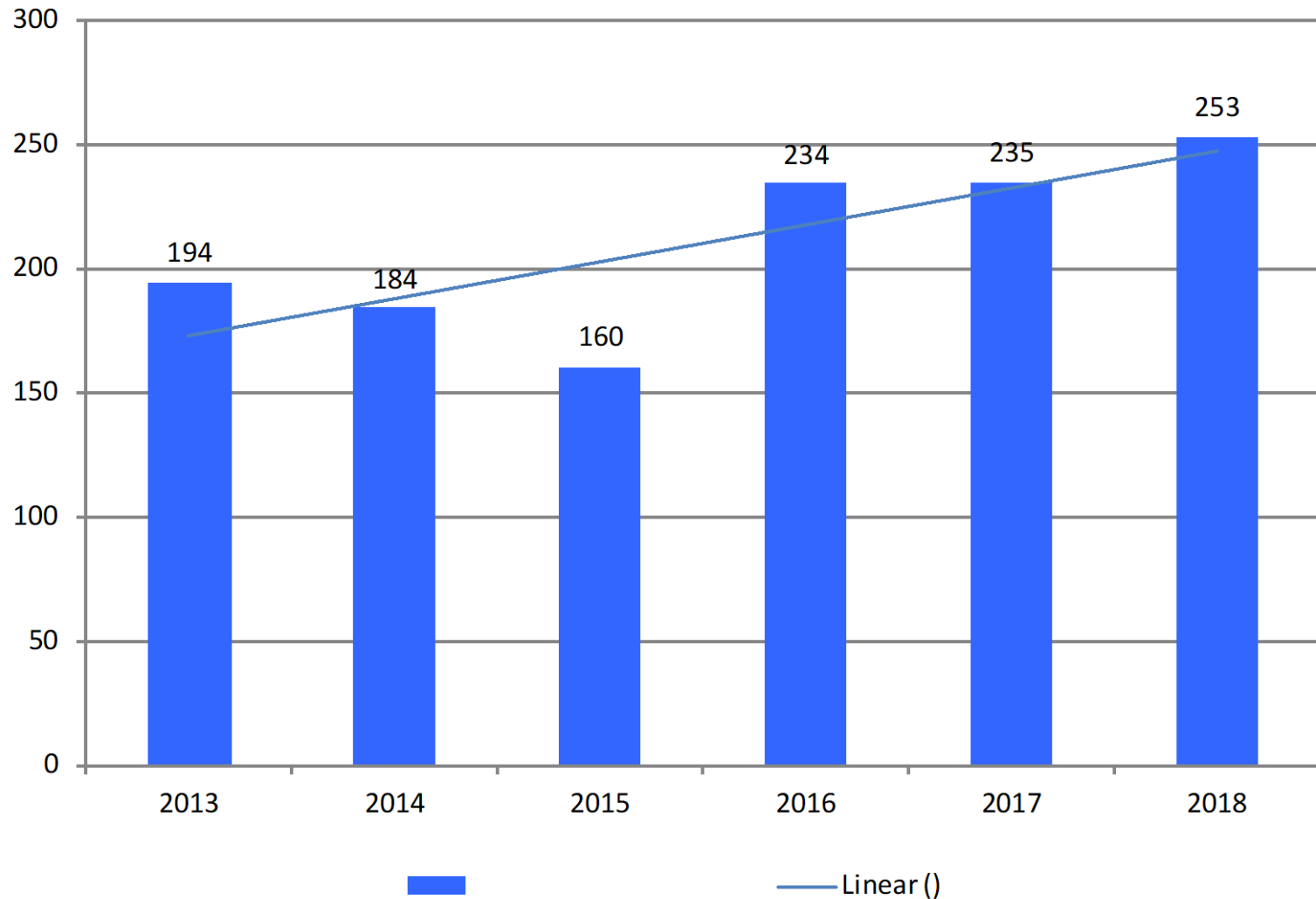


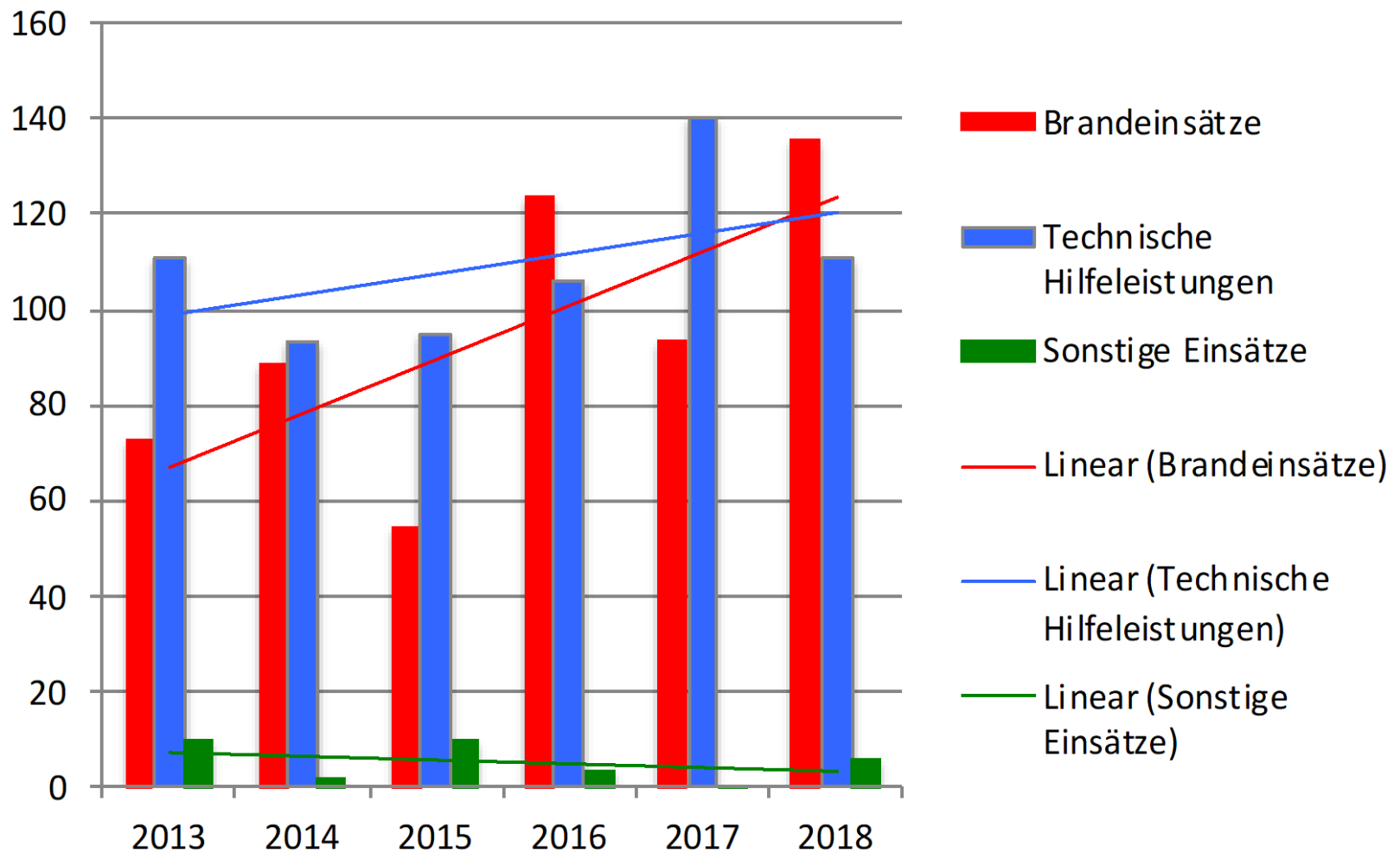
- Die Hilfsfrist beschreibt lediglich die Zeitkomponente

GemeindeRastede: Erfüllung der Schutzziele (01/2014-12/2018)



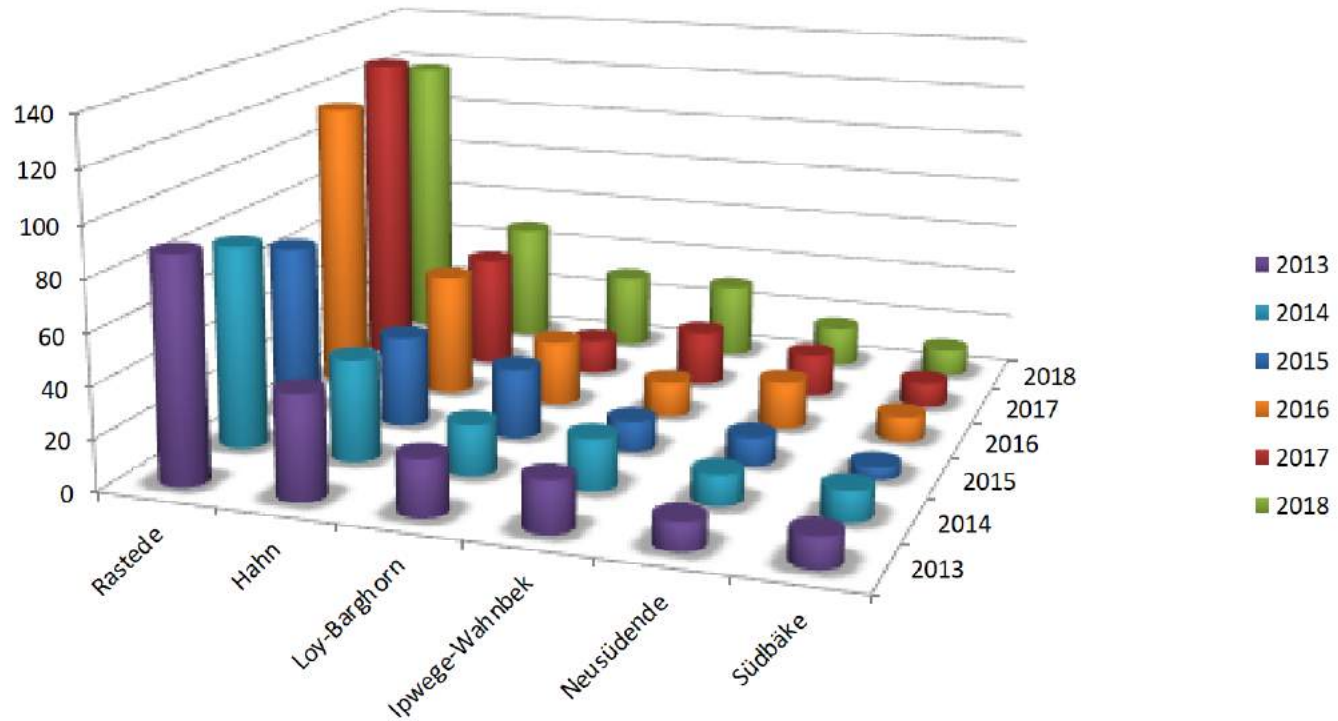
- *Das Schutzziel beschreibt die Mengenkomponente*



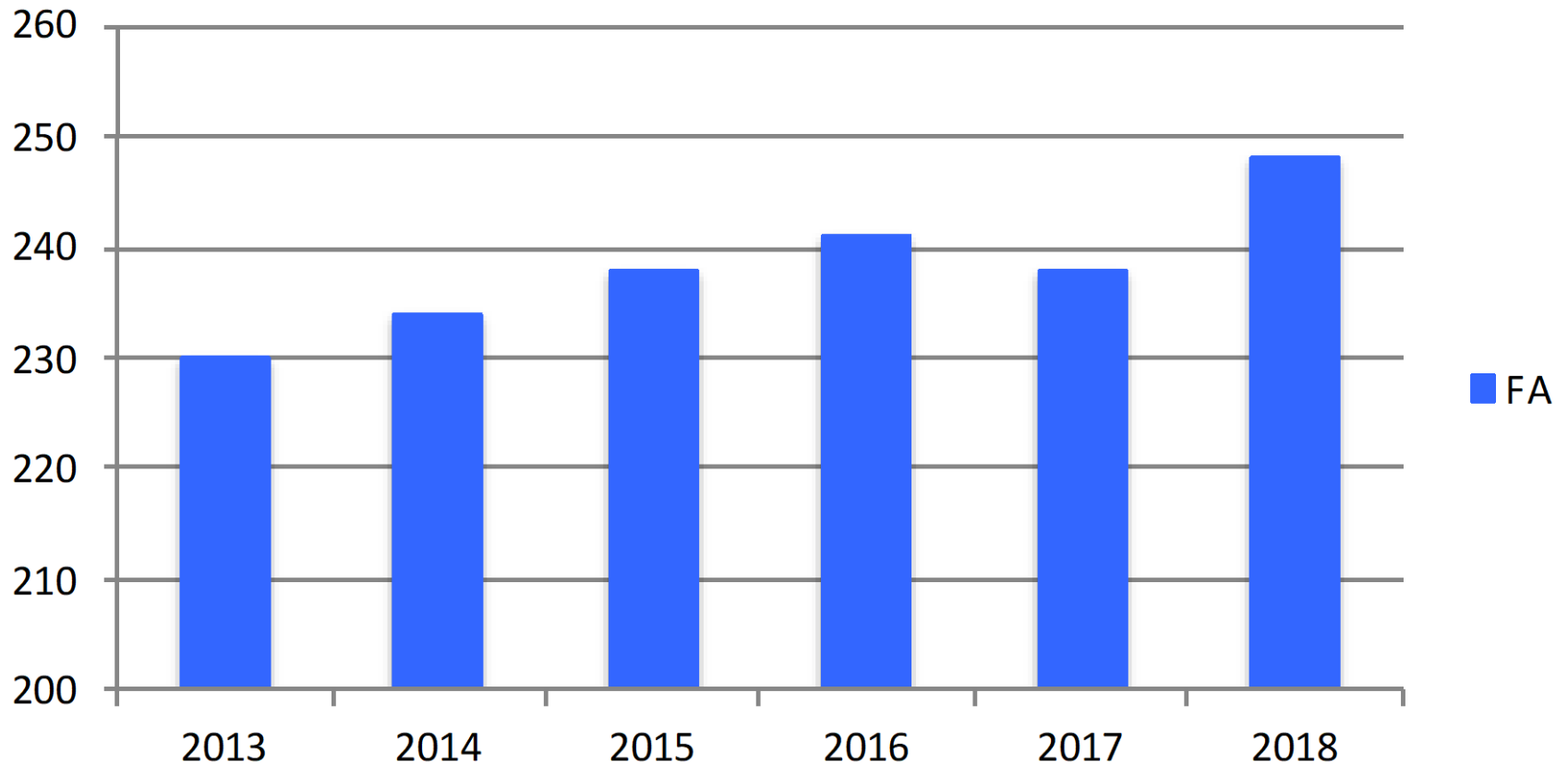


Verteilung der Einsätze auf die Ortsfeuerwehren

ORGAKOM:

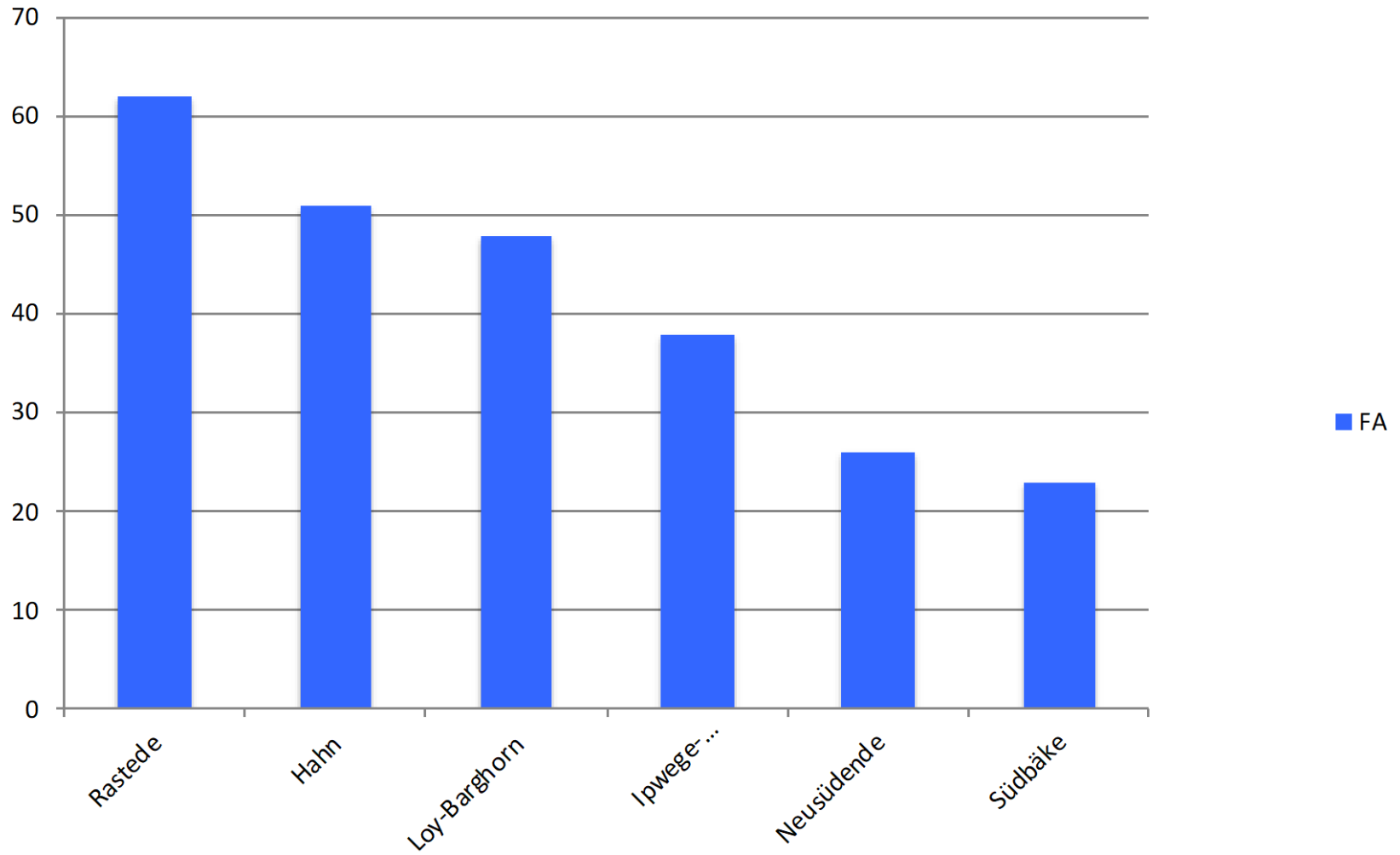


Feuerwehrangehörige (FA)



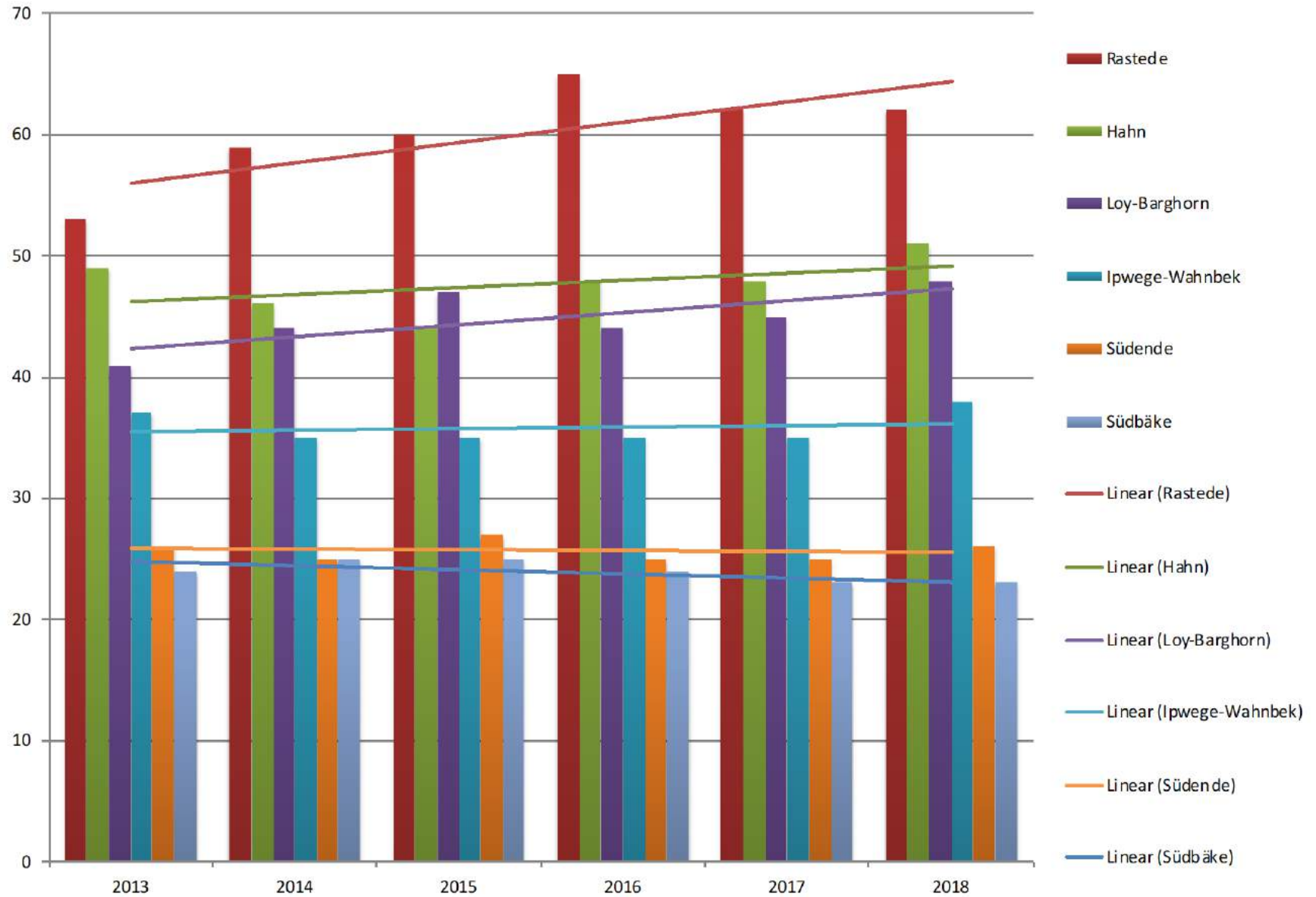
Verteilung der FA auf die Ortsfeuerwehren (2018)

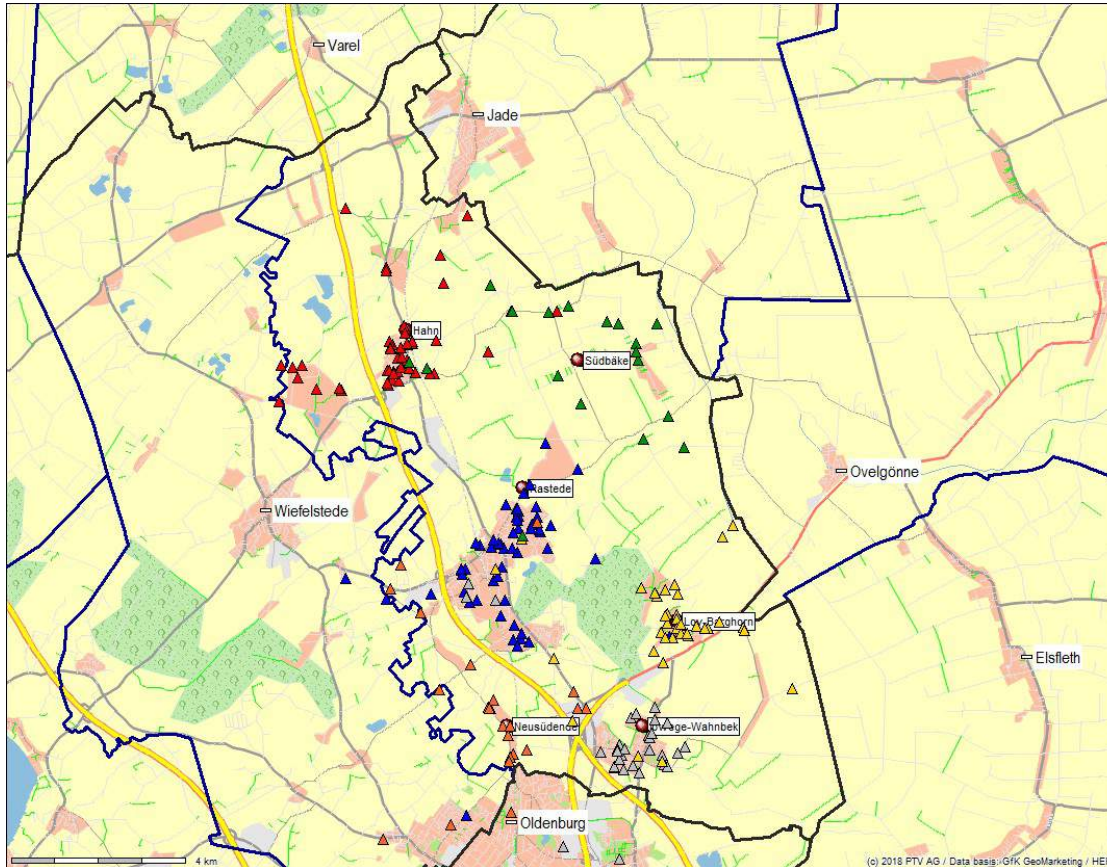
ORGAKOM:



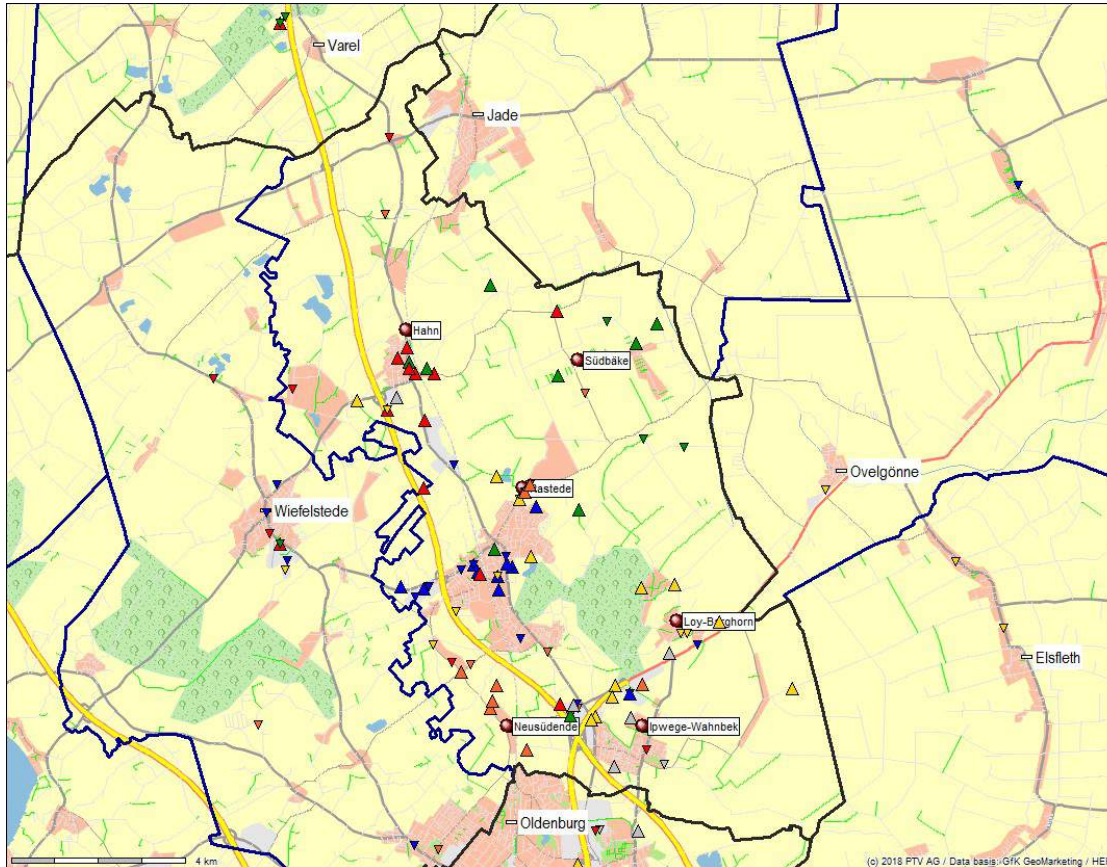
Entwicklung der FA in den Ortsfeuerwehren

ORGAKOM :



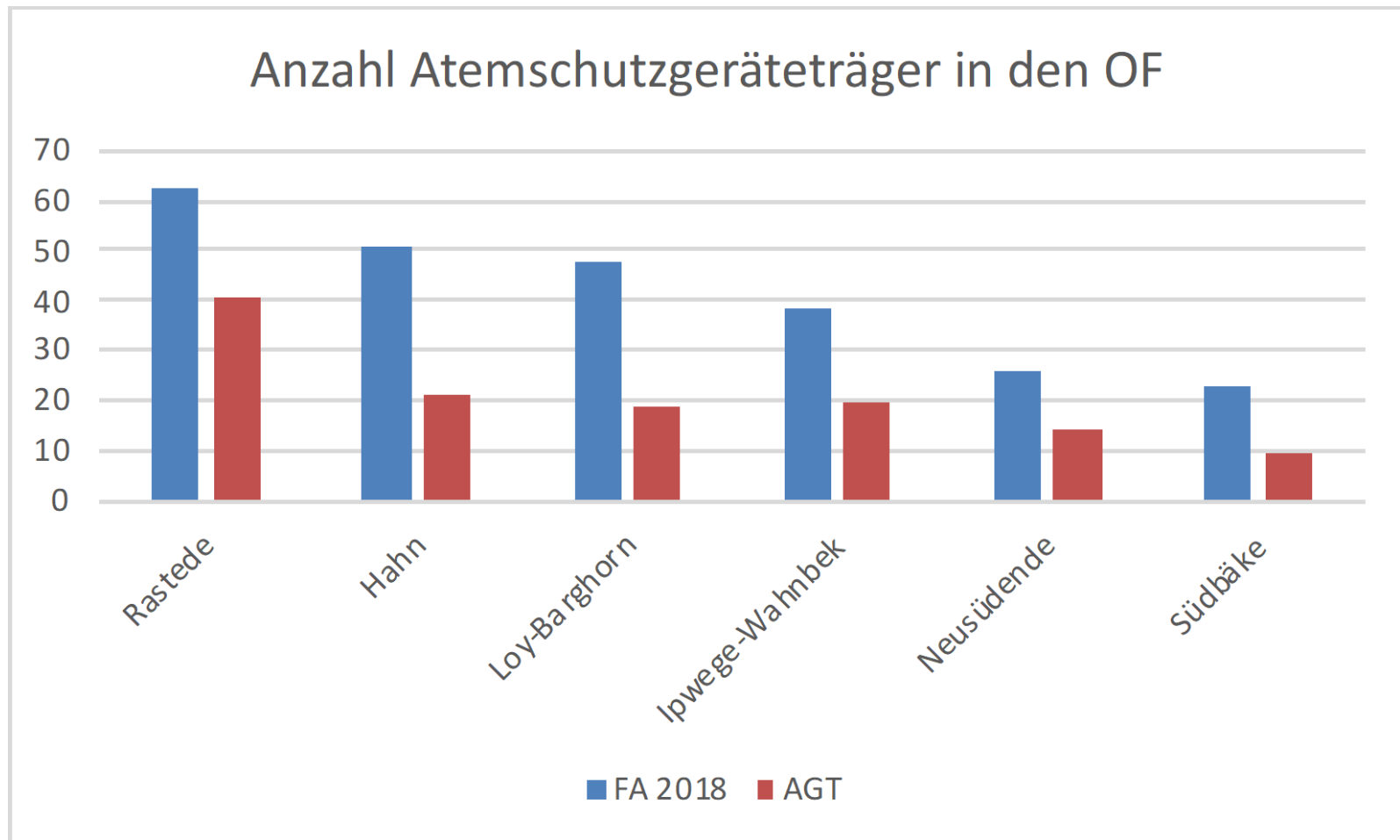


- *blau:* Rastede
- *rot:* Hahn
- *gelb:* Loy-Barghorn
- *grau:* Ipwege-Wahnbek
- *orange:* Neu-südende
- *grün:* Südbäke



- *blau:* Rastede
- *rot:* Hahn
- *gelb:* Loy-Barghorn
- *grau:* Ipwege-Wahnbek
- *orange:* Neusüdende
- *grün:* Südbäke

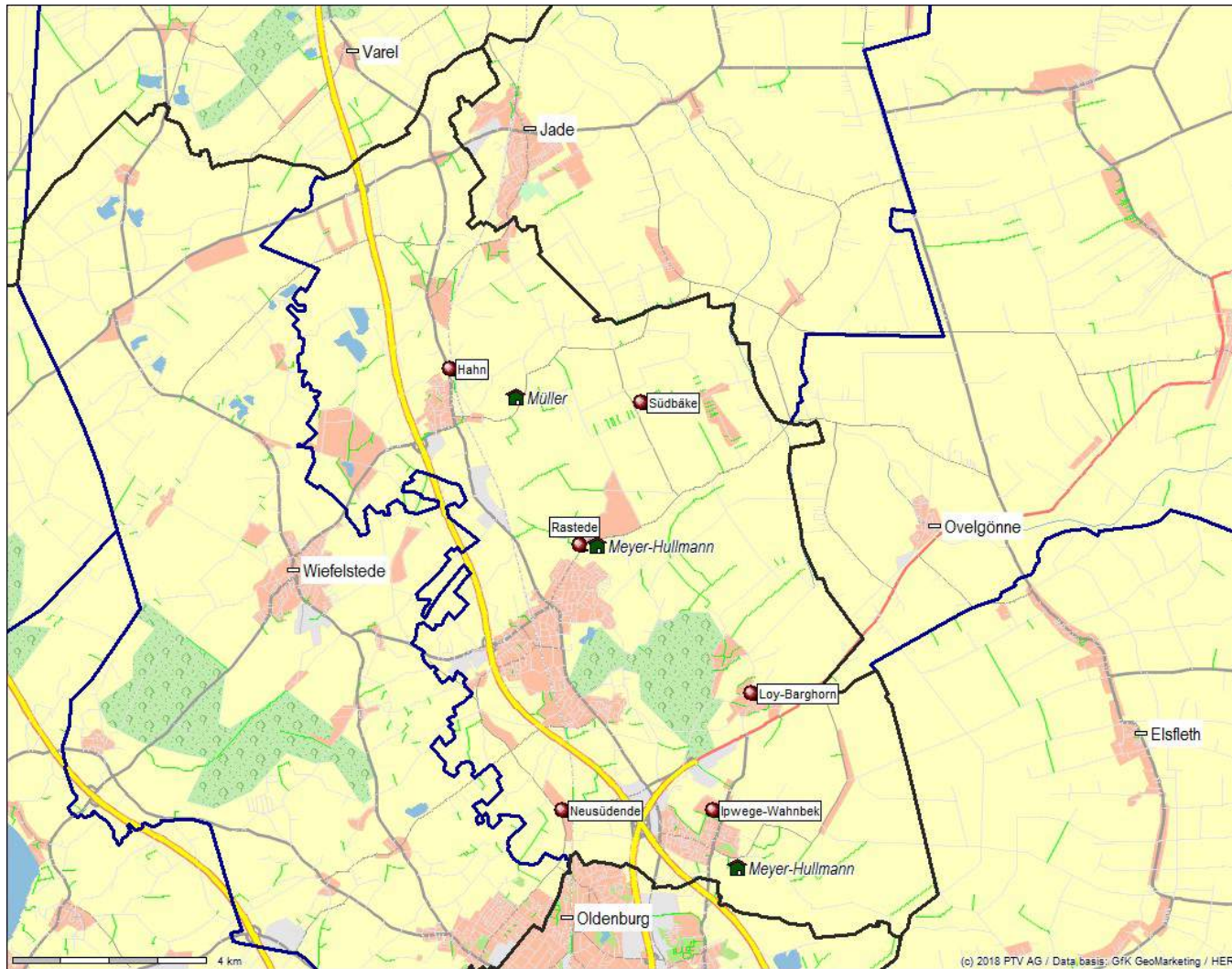
- *Dreieckspitze nach oben:* verfügbar
- *Dreieckspitze nach unten:* nicht verfügbar

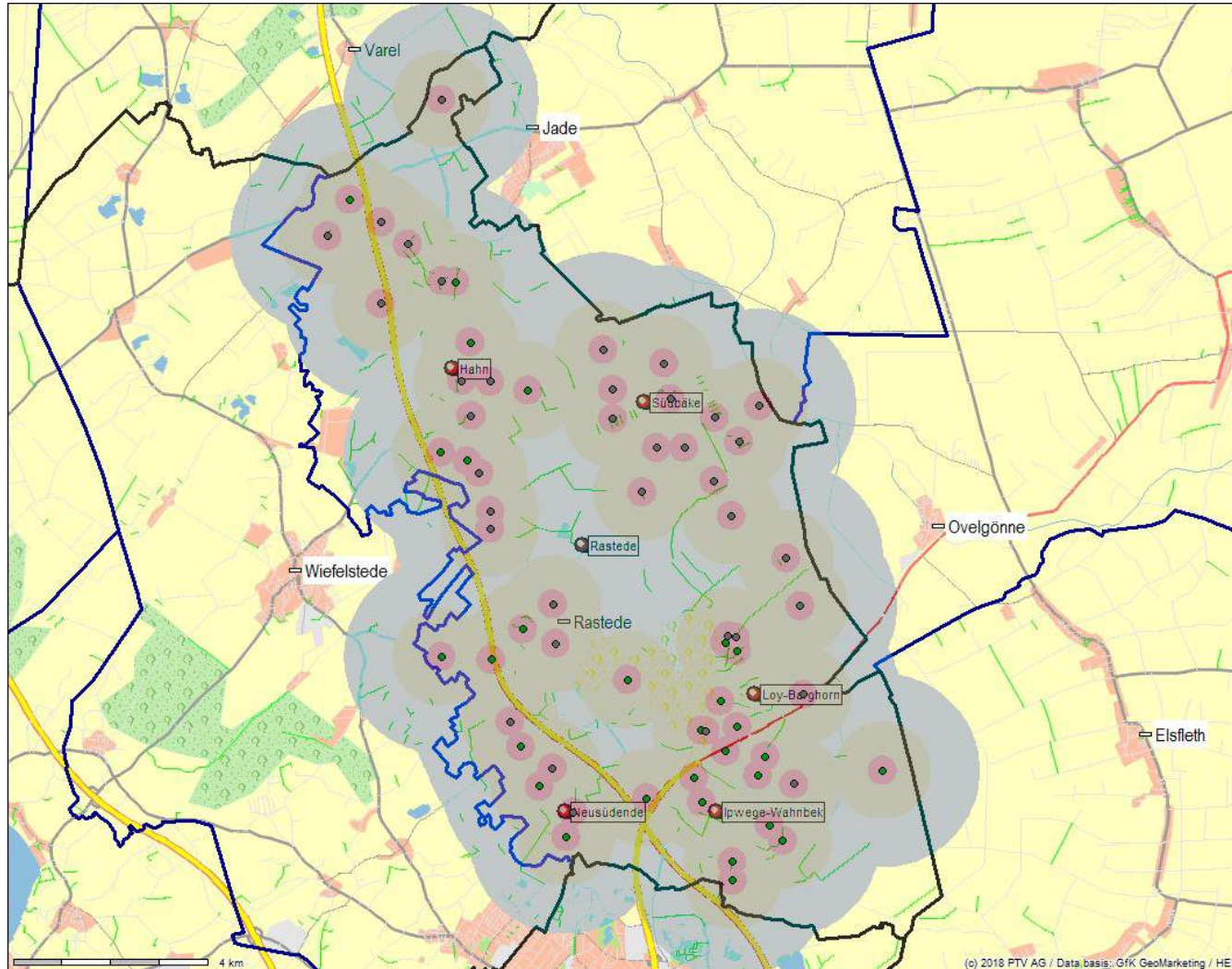


Infrastruktur in Rastede

Standorte der Fw der Gemeinde Rastede

ORGAKOM:





- *grüner Punkt: Löschwasserteich*
- *grauer Punkt: Löschwasserbrunnen*

*Situation der Feuerwehrhäuser
in der Gemeinde Rastede*



- Kreuzungen bei Zu- und Abfahrten der FA
- **Torbreite:** 3,50 m **Torhöhe:** 3,52 m
- einengende Profileinschränkungen sind gelb-schwarz zu kennzeichnen



- Lagerung der PSA in der Fz-Halle
- Abgasabsauganlage nicht funktionsfähig
- 1. und 2. Rettungsweg aus dem Dachgeschoss nicht sichergestellt



- Lagerung der PSA in der Fz-Halle
- Abgasabsauganlage bildet Stolperstellen
- Fehlender Stellplatz



- Lagerung der PSA in der Fz-Halle
- Warnanstriche
- Fehlende Kennzeichnung der Rettungswege



- *Verkehrszeichen Z 101 (StVO – Gefahrstelle)*
- *Abgasabsauganlage bildet Stolperstellen*
- *Unsachgemäße Lagerung*

OF Südbäke



- *Abstände zwischen Fz und Gebäude zu gering*
- *Lagerung der PSA in der Fz-Halle*
- *Keine Abgasabsauganlage*

Feuerwehrhaus	Baujahr	Stellplätze	Mängel	Arbeitsschutzrelevante Mängel	Maßnahme
Rastede	1996	5	Stellplätze fehlen	Fehlende Rettungswege, fehlender Warnanstrich	Standortprüfung entsprechend Flächenbedarf
Hahn	1990	4	PSA in der Fahrzeughalle, Stellplätze fehlen	Abgasabsauganlage außer Betrieb, fehlender Warnanstrich	Überplanung des FH notwendig
Ipwege-Wahnbek	1986	2	PSA in der Fahrzeughalle, Stellplätze fehlen	Abgasabsauganlage bildet Stolperstellen, fehlender Warnanstrich	
Loy-Barghorn	1979	3	PSA in der Fahrzeughalle	Abgasabsauganlage bildet Stolperstellen, fehlender Warnanstrich	
Neusüdende	1964	2	Alarmparkplätze fehlen, Schlauchturm ist nicht nutzbar	Abgasabsauganlage bildet Stolperstellen, fehlender Warnanstrich, fehlende Kennzeichnung der Ausfahrt	Standortprüfung entsprechend Flächenbedarf
Südbäke	1958	1	PSA in der Fahrzeughalle, Fahrzeughalle zu klein	erhebliche Sicherheitsdefizite	Arbeitsschutz in der vorhandenen Bausubstanz nicht realisierbar

Ausstattung (Technik und Personal)

Ausstattung der OF im Bereich Atemschutz (Ist)

ORGAKOM:

Ortsfeuerwehr	Fahrzeugtyp	amtl. Kennzeichen	Atemschutzgeräte (Norm)	Atemschutzgeräte Zusatzbeladung	Sicherheits- trupptasche	Ateman- schlüsse	Filter
Rastede	HLF 20/16	WST- FR 112	4	0	0	4	0
	LF 20/16	WST- FR 471	4	2	0	6	0
	TSF	WST- L 112	0	0	0	0	0
	GW-L2	WST- FR 511	0	0	0	0	0
	ELW	WST- VH 201	0	0	0	0	0
	Fw-Anh. Notstrom	WST- GR 99					
	TSA	WST- FR 511					
Hahn	LF 10/16	WST- H 112	4	0	0	4	0
	TLF 16/24	WST- HA 116	2	0	0	2	0
	GW	WST- HA 245	2	0	0	2	0
	MTW	WST-FH 112					
	Fw-Anh. Boot	WST-AH 112					
Loy-Barghorn	LF 8	WST- F 112	4	0	0	4	0
	TLF 8	WST- FB 112	2	0	0	2	0
	SW 1000	WST- HA 112	0	0	0	0	0
	TSA	WST - F 112					
Ipwege-Wahnbek	LF 8	WST- IW 310	4	0	1	5	0
	TLF 16/24	WST- IW 112	2	0	0	2	0
	FW-Anh. Dekon	WST-KV 400					
Neusüdende	TLF 8/18	WST-FN 112	4	0	0	4	0
	TSF	WST-FN 113	0	0	0	0	0
Südbäke	STLF	WST- LS 112	4	0	0	4	0
Summe :			36	2	1	39	0

Ausstattung der OF im Bereich Technische Unfallrettung (Ist)

OF	Fahrzeug	Hydraulisches Rettungsgerät
Rastede	HLF 20/16	1
Hahn	GW	1
Loy-Barghorn	TLF 8	1
Summe:		3

OF	Fahrzeug	Mobiltelefon	Internetzugang
Rastede	ELW 1	1	1
Hahn	TLF 16/24	1	0
Loy-Barghorn	TLF 8	1	1
Ipwege-Wahnbek	LF 8	1	1
Ipwege-Wahnbek	TLF 16/24	1	1
Neusüdende		0	0
Südbäke		0	0
Summe		5	4

Ausstattung der OF im Bereich Gefährliche Stoffe und Güter (Ist)

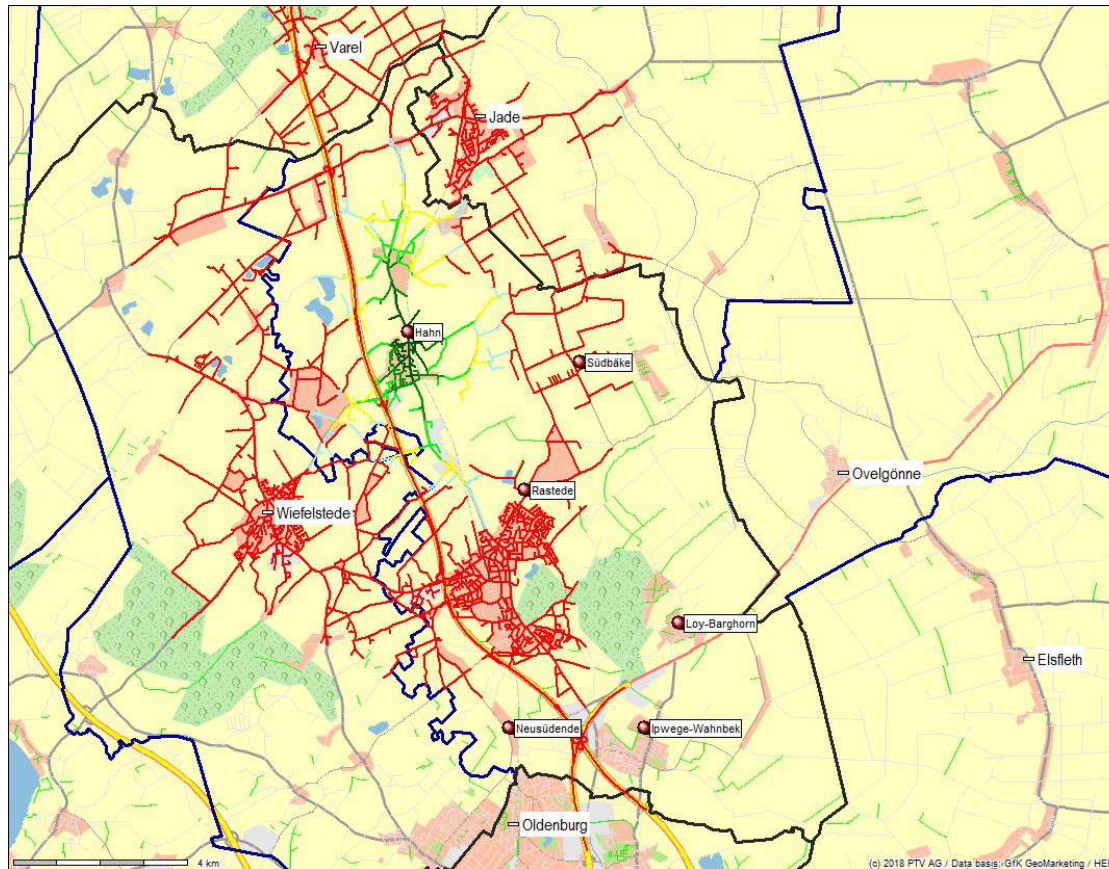
OF	Fahrzeug	Chemikalienschutzanzüge	Dekon-Dusche
Rastede	HLF 20/16	4	0
Hahn		0	0
Loy-Barghorn		0	0
Ipwege-Wahnbek		0	0
Neusüdende		0	0
Südbäke		0	0
Summe		4	0

OF	Nachweisgeräte	CO-Warner
Rastede	Ex-Ox-Messgeräte	1
Hahn	CO ₂ , CH ₄	0
Loy-Barghorn	0	0
Ipwege-Wahnbek	0	0
Neusüdende	0	0
Südbäke	0	0
Summe	0	1

*Planerische Erreichbarkeit /
Fahrzeitsimulation Hilfsfrist 1
(Fahrzeit 5 Minuten)*

OF Hahn (planerische Abdeckung)

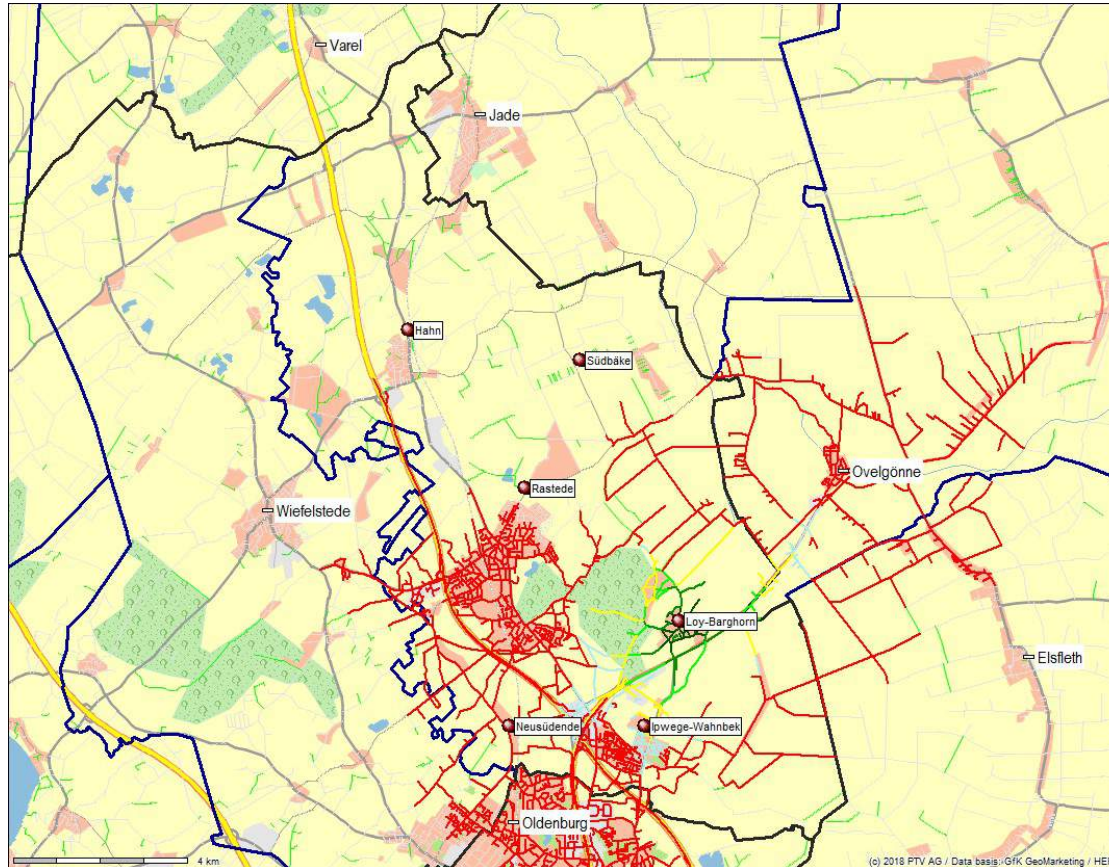
ORGAKOM:



- *dunkelgrün: FZ = 1 Min.*
- *grün: FZ = 2 Min.*
- *hellgrün: FZ = 3 Min.*
- *gelb: FZ = 4 Min.*
- *hellblau: FZ = 5 Min.*
- *rot: FZ > 5 Min.*

OF Loy-Barghorn (planerische Abdeckung)

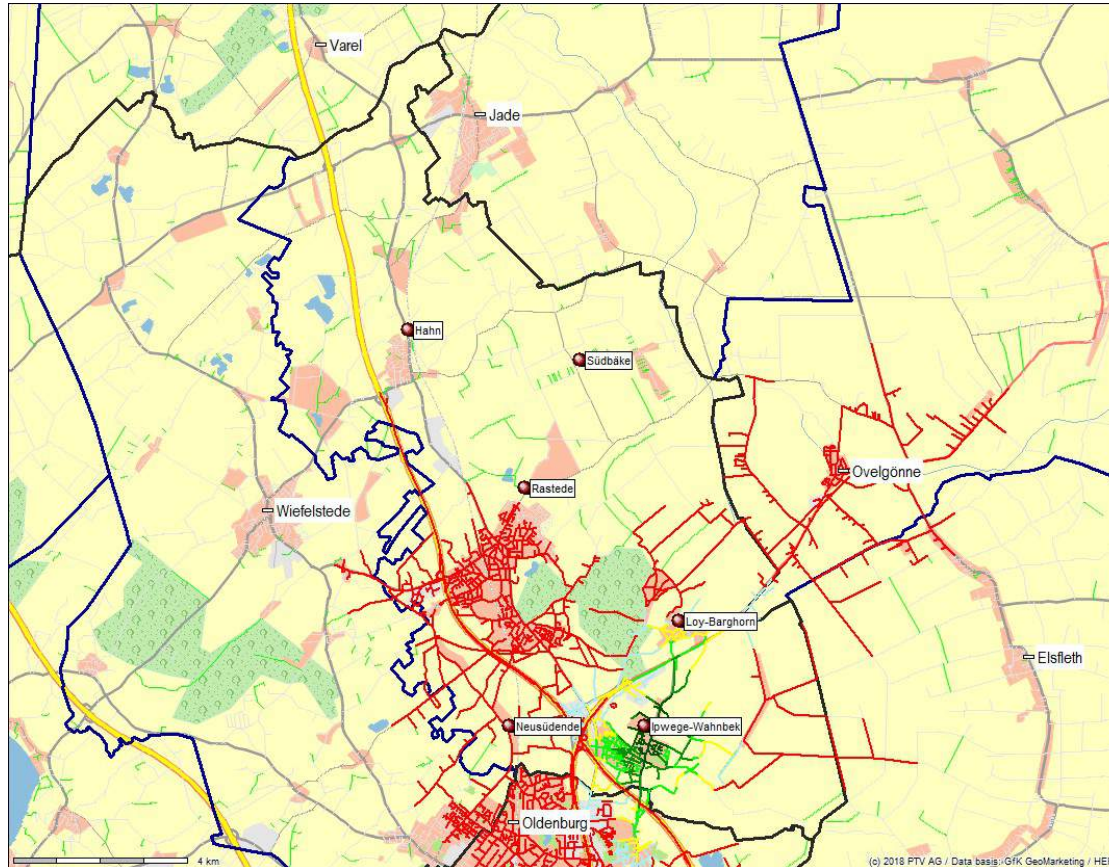
ORGAKOM:



- *dunkelgrün: FZ = 1 Min.*
- *grün: FZ = 2 Min.*
- *hellgrün: FZ = 3 Min.*
- *gelb: FZ = 4 Min.*
- *hellblau: FZ = 5 Min.*
- *rot: FZ > 5 Min.*

OF Ipwege-Wahnbek (planerische Abdeckung)

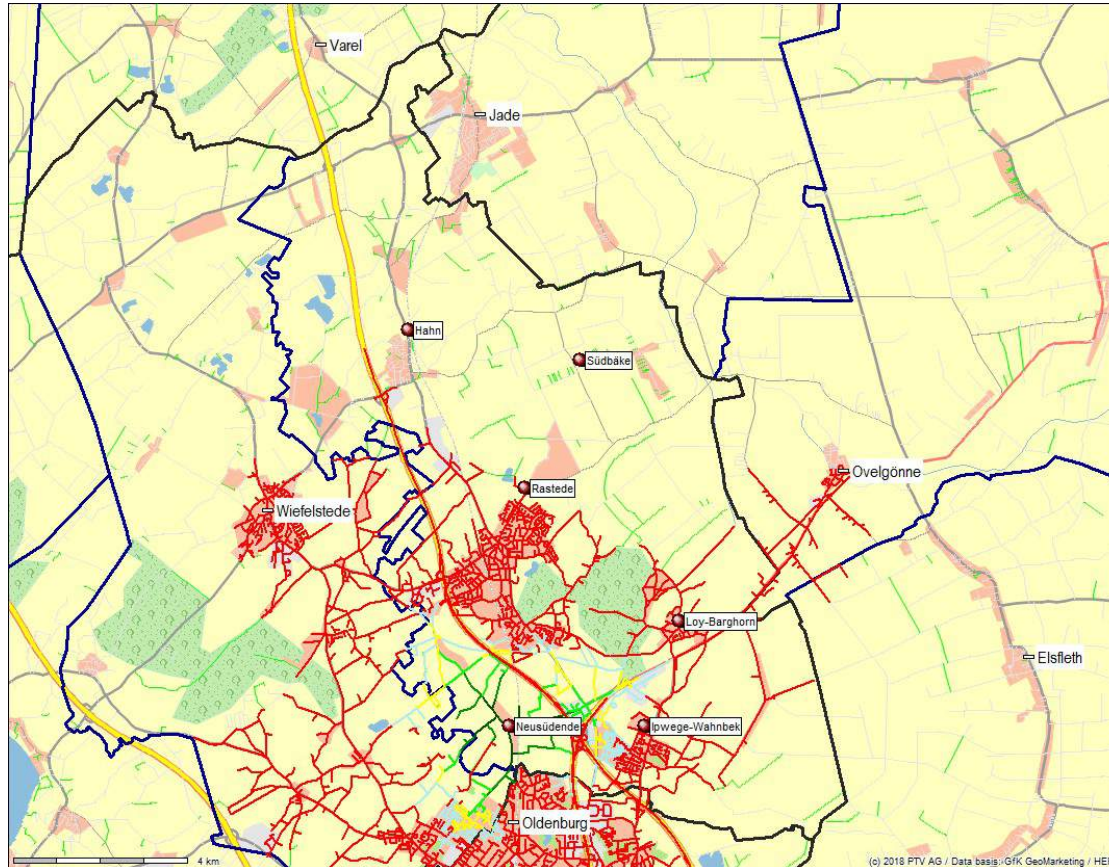
ORGAKOM:



- *dunkelgrün: FZ = 1 Min.*
- *grün: FZ = 2 Min.*
- *hellgrün: FZ = 3 Min.*
- *gelb: FZ = 4 Min.*
- *hellblau: FZ = 5 Min.*
- *rot: FZ > 5 Min.*

OF Neusüdende (planerische Abdeckung)

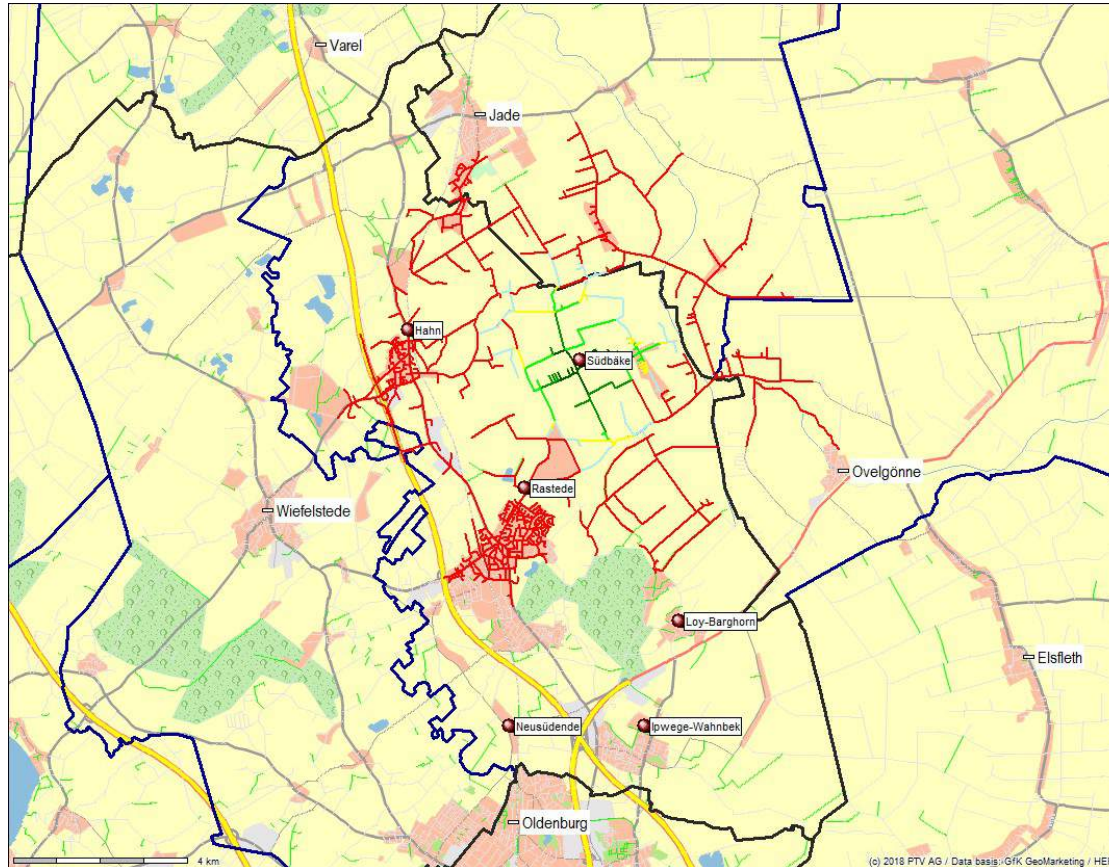
ORGAKOM:



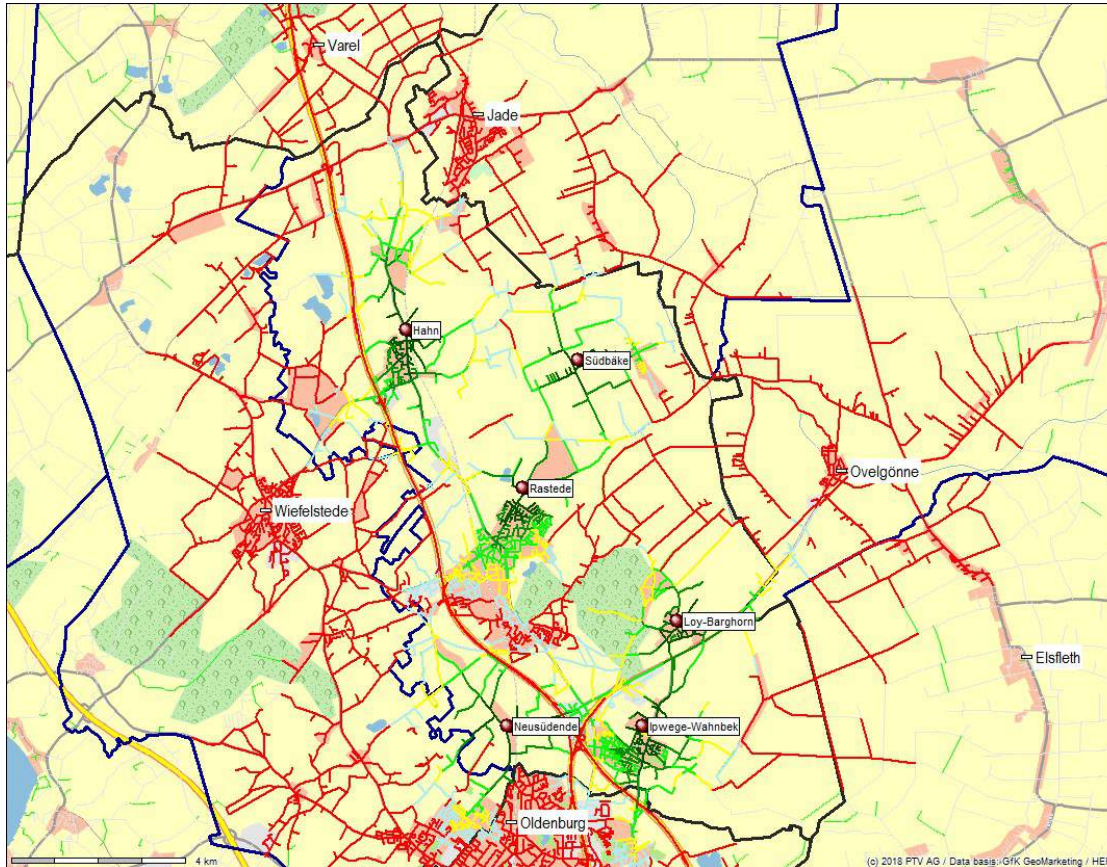
- *dunkelgrün: FZ = 1 Min.*
- *grün: FZ = 2 Min.*
- *hellgrün: FZ = 3 Min.*
- *gelb: FZ = 4 Min.*
- *hellblau: FZ = 5 Min.*
- *rot: FZ > 5 Min.*

OF Südbäke (planerische Abdeckung)

ORGAKOM:

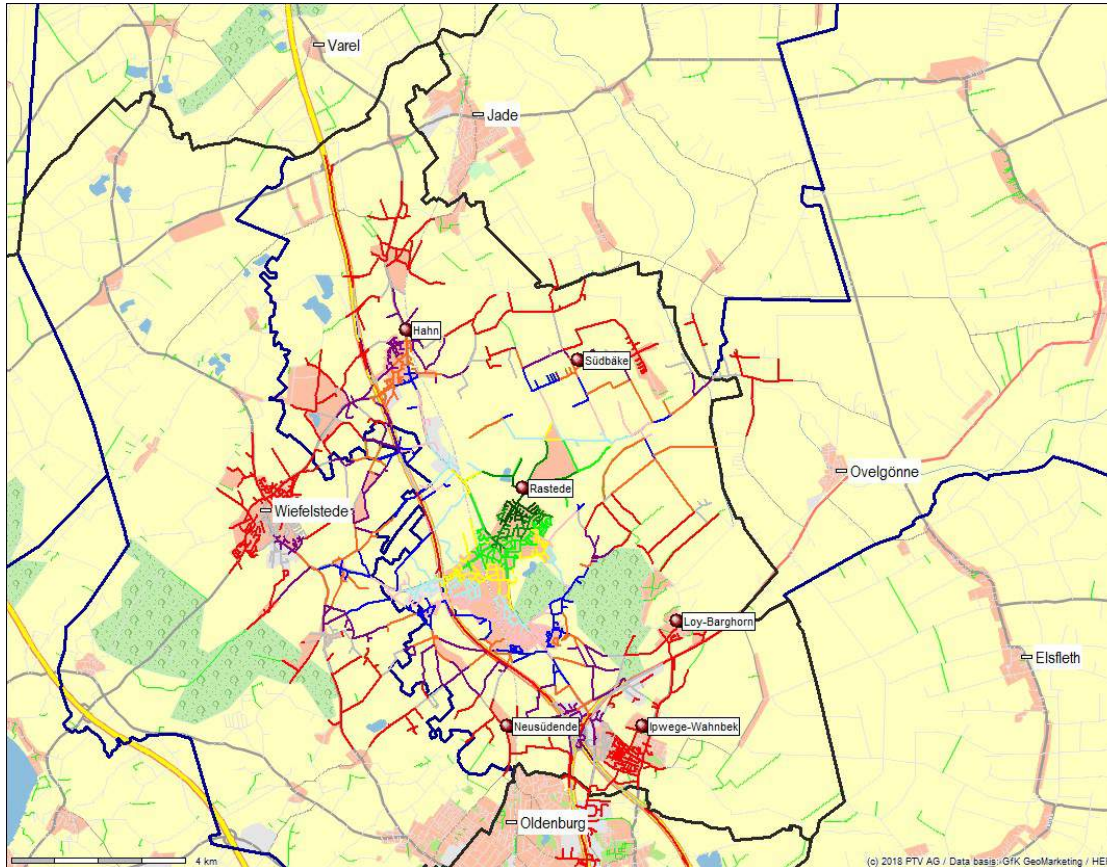


- *dunkelgrün: FZ = 1 Min.*
- *grün: FZ = 2 Min.*
- *hellgrün: FZ = 3 Min.*
- *gelb: FZ = 4 Min.*
- *hellblau: FZ = 5 Min.*
- *rot: FZ > 5 Min.*



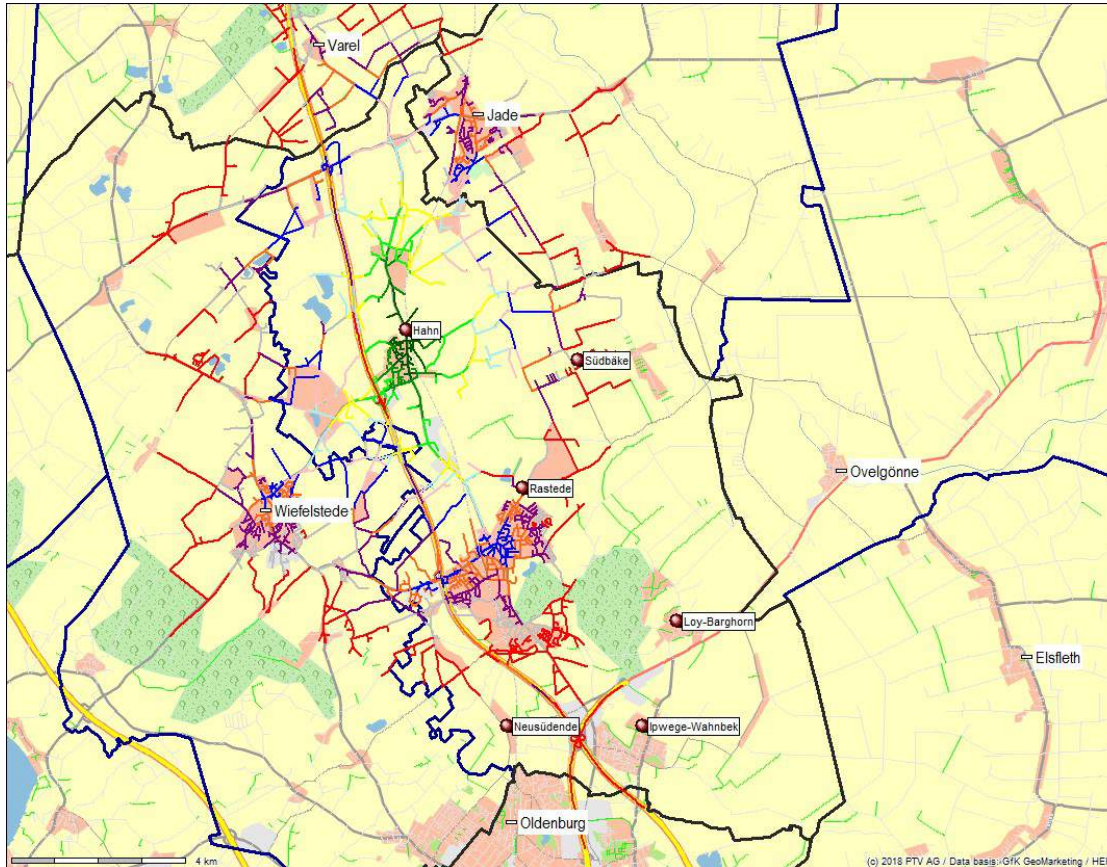
- *dunkelgrün: FZ = 1 Min.*
- *grün: FZ = 2 Min.*
- *hellgrün: FZ = 3 Min.*
- *gelb: FZ = 4 Min.*
- *hellblau: FZ = 5 Min.*
- *rot: FZ > 5 Min.*

*Planerische Erreichbarkeit /
Fahrzeitsimulation Hilfsfrist 2
(Fahrzeit 10 Minuten)*



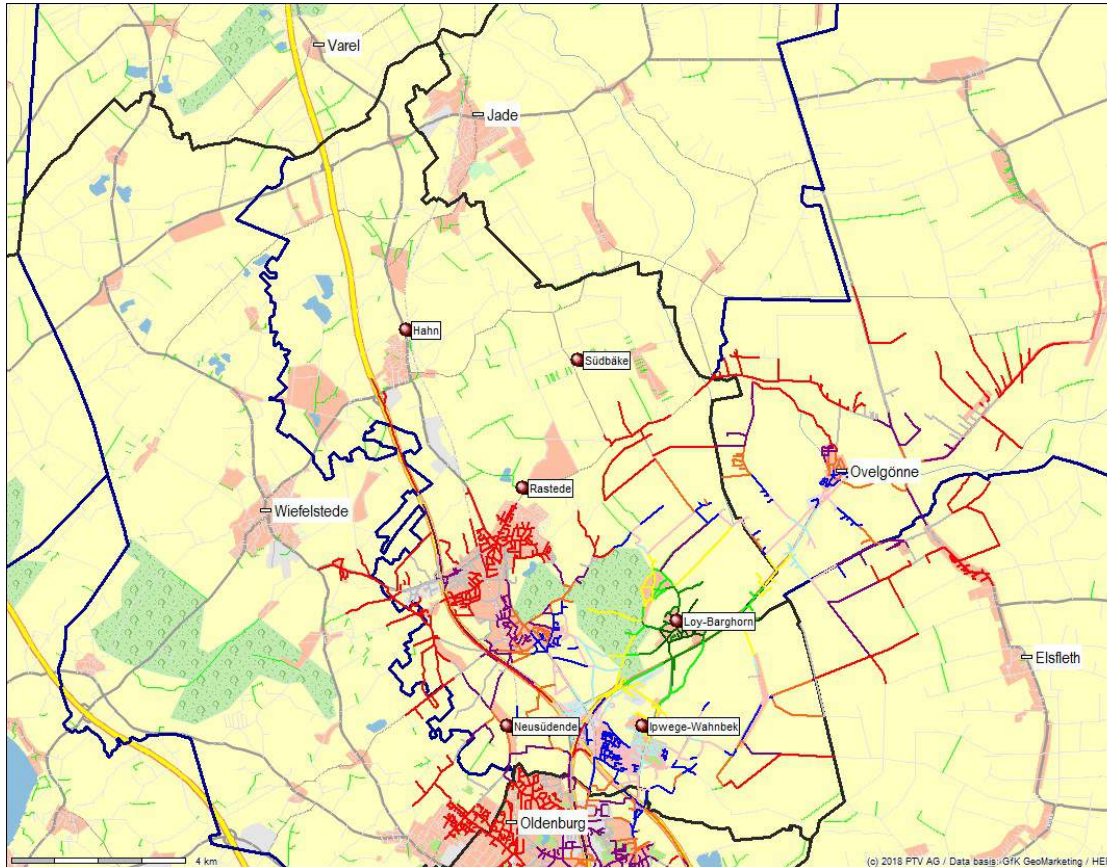
- *dunkelgrün: FZ = 1 Min.*
- *grün: FZ = 2 Min.*
- *hellgrün: FZ = 3 Min.*
- *gelb: FZ = 4 Min.*
- *hellblau: FZ = 5 Min.*

- *pink: FZ = 6 Min.*
- *blau: FZ = 7 Min.*
- *orange: FZ = 8 Min.*
- *violett: FZ = 9 Min.*
- *grau: FZ = 10 Min.*
- *rot: FZ > 10 Min.*



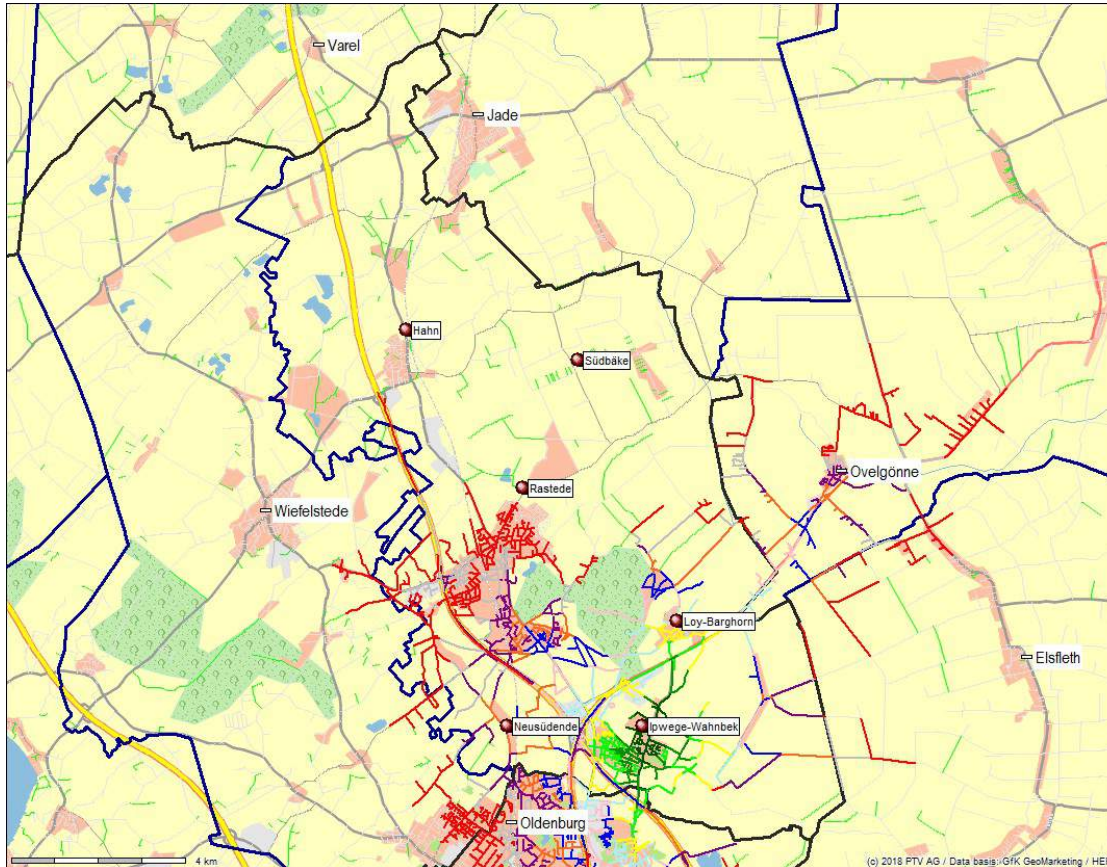
- *dunkelgrün: FZ = 1 Min.*
- *grün: FZ = 2 Min.*
- *hellgrün: FZ = 3 Min.*
- *gelb: FZ = 4 Min.*
- *hellblau: FZ = 5 Min.*

- *pink: FZ = 6 Min.*
- *blau: FZ = 7 Min.*
- *orange: FZ = 8 Min.*
- *violett: FZ = 9 Min.*
- *grau: FZ = 10 Min.*
- *rot: FZ > 10 Min.*



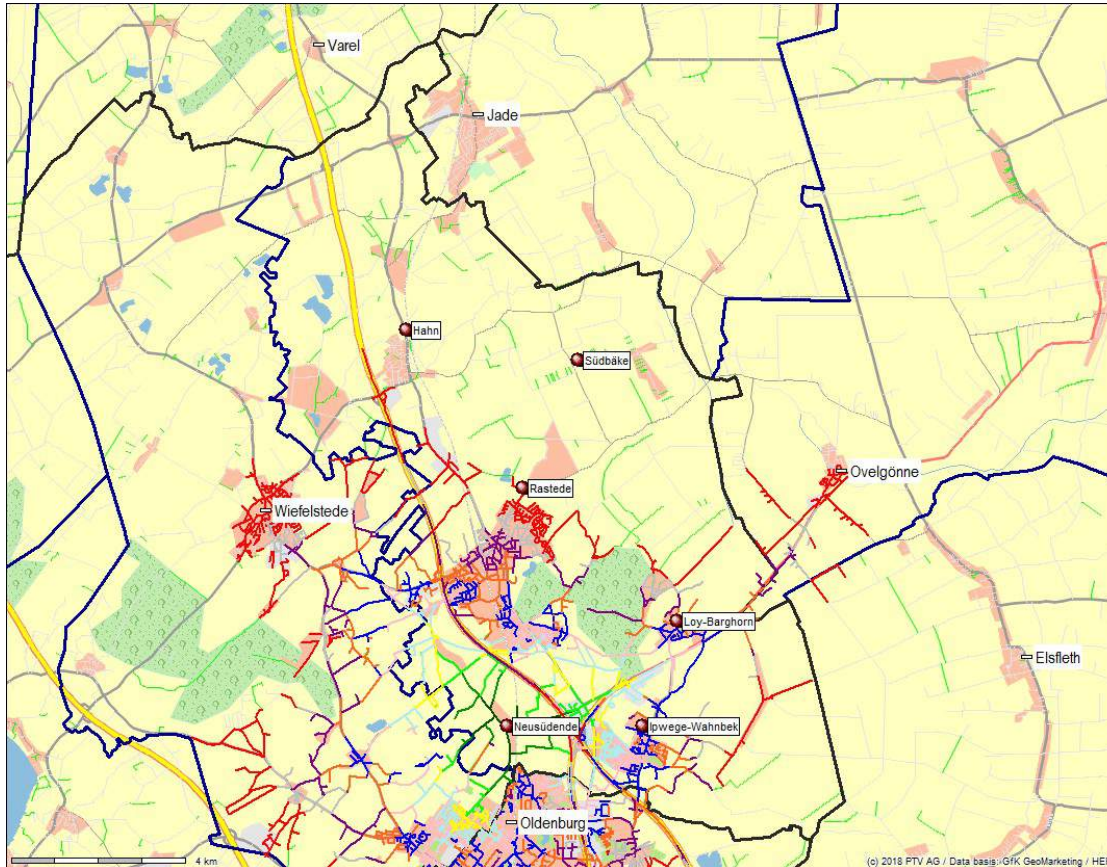
- *dunkelgrün: FZ = 1 Min.*
- *grün: FZ = 2 Min.*
- *hellgrün: FZ = 3 Min.*
- *gelb: FZ = 4 Min.*
- *hellblau: FZ = 5 Min.*

- *pink: FZ = 6 Min.*
- *blau: FZ = 7 Min.*
- *orange: FZ = 8 Min.*
- *violett: FZ = 9 Min.*
- *grau: FZ = 10 Min.*
- *rot: FZ > 10 Min.*



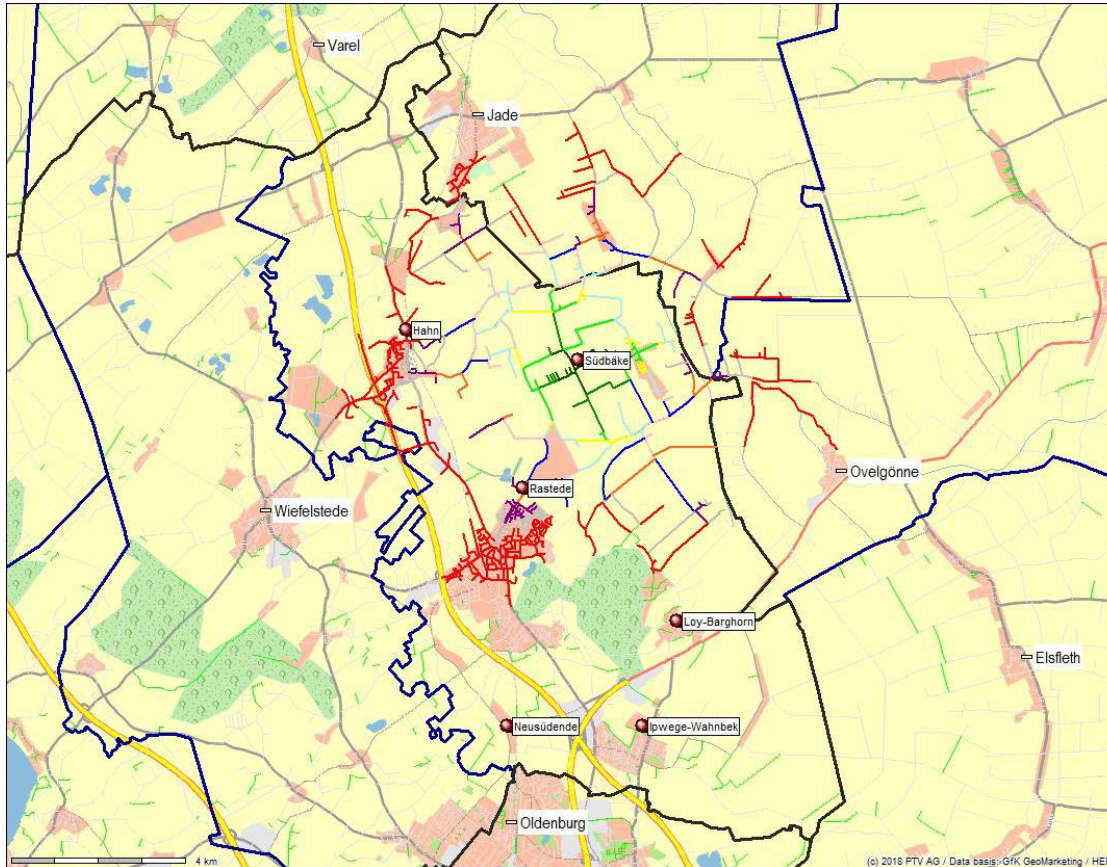
- *dunkelgrün: FZ = 1 Min.*
- *grün: FZ = 2 Min.*
- *hellgrün: FZ = 3 Min.*
- *gelb: FZ = 4 Min.*
- *hellblau: FZ = 5 Min.*

- *pink: FZ = 6 Min.*
- *blau: FZ = 7 Min.*
- *orange: FZ = 8 Min.*
- *violett: FZ = 9 Min.*
- *grau: FZ = 10 Min.*
- *rot: FZ > 10 Min.*



- *dunkelgrün: FZ = 1 Min.*
- *grün: FZ = 2 Min.*
- *hellgrün: FZ = 3 Min.*
- *gelb: FZ = 4 Min.*
- *hellblau: FZ = 5 Min.*

- *pink: FZ = 6 Min.*
- *blau: FZ = 7 Min.*
- *orange: FZ = 8 Min.*
- *violett: FZ = 9 Min.*
- *grau: FZ = 10 Min.*
- *rot: FZ > 10 Min.*



- *dunkelgrün: FZ = 1 Min.*
- *grün: FZ = 2 Min.*
- *hellgrün: FZ = 3 Min.*
- *gelb: FZ = 4 Min.*
- *hellblau: FZ = 5 Min.*

- *pink: FZ = 6 Min.*
- *blau: FZ = 7 Min.*
- *orange: FZ = 8 Min.*
- *violett: FZ = 9 Min.*
- *grau: FZ = 10 Min.*
- *rot: FZ > 10 Min.*

Maßnahmen

- *OF Rastede*
 - *Warnanstrich*
 - *Organisatorische Maßnahmen*
- *OF Hahn*
 - *Überprüfen und Instandsetzen der Abgasabsauganlage*
 - *Warnanstrich*
 - *Organisatorische Maßnahmen*
- *OF Ipwege-Wahnbek*
 - *Überprüfen der Abgasabsauganlage*
 - *Warnanstrich*
 - *Organisatorische Maßnahmen*

- *OF Loy-Barghorn*
 - *Überprüfen der Abgasabsauganlage*
 - *Warnanstrich*
 - *Organisatorische Maßnahmen*
- *OF Neusüdende*
 - *Überprüfen der Abgasabsauganlage*
 - *Warnanstrich*
 - *Organisatorische Maßnahmen*
 - *Verkehrszeichen Z 101 (StVO – Gefahrstelle) in Verbindung mit dem Hinweisschild „Feuerwehrausfahrt“ aufstellen*
- *OF Südbäke*
 - *Warnanstrich*
 - *Organisatorische Maßnahmen*

- | | |
|----------------------------|----------------------|
| • <i>OF Südbäke</i> | <i>Neubau</i> |
| • <i>OF Hahn</i> | <i>Anbau / Umbau</i> |
| • <i>OF Loy-Barghorn</i> | <i>Anbau / Umbau</i> |
| • <i>OF Ipwege-Wahnbek</i> | <i>Anbau / Umbau</i> |
| • <i>OF Rastede</i> | <i>Anbau / Umbau</i> |
| • <i>OF Neusüdende</i> | <i>Anbau / Umbau</i> |

Personal

- *Optimierung der Jugendarbeit*
- *Optimierung der Gerätewartung*
- *Optimierung des Facilitymanagements*
 - *Vergabe von Instandhaltungsmaßnahmen*
 - *Gebäudereinigung*
 - *Pflege der Außenanlage*
 - *Räumpflicht (Fußgängerschutz)*
 - *Sicherstellung von geräumten Fahrwegen für die FA auf dem Betriebsgelände*
 - *Sicherstellung der Funktionsfähigkeit der Einrichtungs- und Infrastruktur*

Ausrüstung

- *Zuständigkeit der FTZ*
- *Dokumentation der Prüfung*
- *Messkonzept auf der Grundlage der Risiken*
- *Gesamtkonzept im Bereich Atemschutz*
- *Beschaffung eines Dekon-Zeltes inkl. 6 CSA*
- *Stellung der vollständigen PSA auf der Grundlage einer Gefährdungsanalyse*
- *Sprungrettungsgerät*
- *Beschaffung von Mobiltelefonen*
- *Verbesserung des mobilen Zugangs zum Internet am Einsatzort*

Ausrüstung

- *Beschaffung von Systemtrennern*



Organisation

- *Umsetzung des Arbeitsschutzes*
- *Umsetzung einer Schwarz-Weiß-Trennung an den Standorten*
- *Erarbeiten eines Hygieneplanes*
- *Sicherstellung der Grundreinigung*
- *Anfertigen von Gefährdungsanalysen*
- *Erstellen von Feuerwehr-Einsatzplänen*

Fahrzeugkonzept

Fahrzeugalter / möglicher Investitionsstau bei Feuerwehr-Fahrzeugen

- *Fahrzeugalter Soll: 10 Jahre im Schnitt*
- *Ist-Situation Feuerwehr der Gde Rastede: 16,3 Jahre im Schnitt*

- *Jeder Standort schutzzielrelevante Standort muss die Einsatzbereitschaft mit 9 FA gewährleisten*
- *Die Fahrzeugleistung wird auf die Risiken abgestimmt.*
 - *Wasserrettung*
 - *Bauliche Anlagen*
 - *Infrastruktur*
- *Bei Ausfall eines Fahrzeuges muss der einsatztaktische notwendige Grundschutz gewährleistet sein*



- *Empfehlung zur Beschaffung: Gerätewagen-Logistik (GW-L2) mit Zusatzbeladung Wasserversorgung*
 - *100 Druckschlauch B 75-5-KL 1-K*
 - *Tragkraftspritze PFPN 10-1000 mit Zubehör*
 - *Schlauchbrücke 2B-H oder vergleichbar*
- *Empfehlung zur Beschaffung: Gerätewagen-Logistik (GW-L2) zur Sicherstellung der Dekontamination*

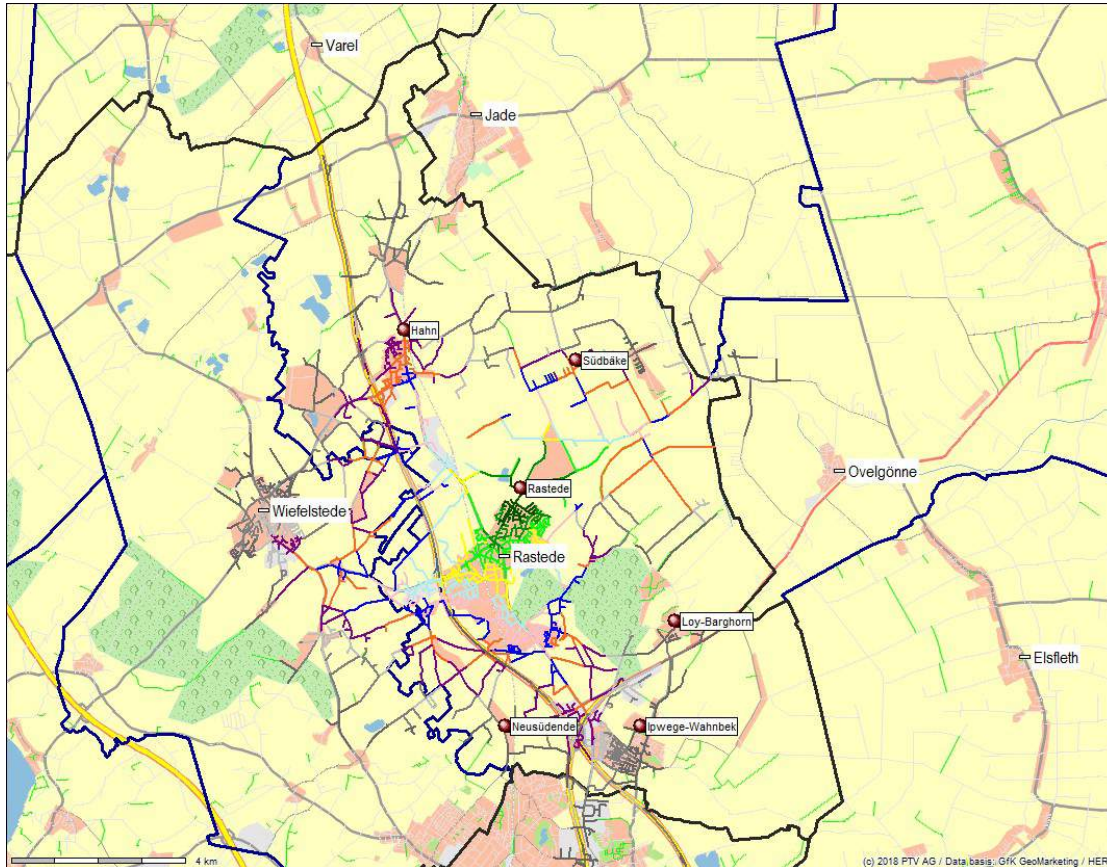


Nr.	Bezeichnung	Anzahl	OF Rastede	OF Ipwege-Wahnbek
1	CSA	2	2	
2	Abdichten	1	1	
3	Auffangen	1	1	
4	Licht	2	1	1
5	Heben	1	1	
6	Kraftstoff	1		1
7	Bekleidung	1		1
8	Schnelleinsatzzelt	1		1
9	Schlauch	4		4
10	TS	2		2
11	Faltbehälter	2	1	1
12	Rüstholz	2	1	1
13	Dekon	1	1	
14	Einsatzstellenhygiene	1		1
15	Bahnrettungssatz	3	1	2
16	Schaummittel	2	1	1
17	Verkehrsabsicherung	1		1
18	Absperrn	1	1	
19	Atemschutz	1		1
20	Gefahrgut Fässer	1	1	
21	Ölschaden Land	1	1	
22	Ölschaden Wasser	1	1	
23	Transport Schwarz	2	1	1
24	Wasserschaden	1	1	
25	Mehrzwecktank	2	2	
26	Be- und Entlüften	1	1	
27	Zeltzubehör (Heizung)	1		1
Summe		40	20	20

<i>Ist-Situation 2018</i>			<i>Soll-Zustand 2028</i>		
Fahrzeug	Besatzungsstärke (Norm)	Gesamtstärke	Fahrzeug	Besatzungsstärke	Bes.-stärke zzgl. 150 % Reserve
OF Rastede :					
HLF 20/16	1/8		HLF 20/16	1/8	22,5
LF 20/16	1/8		LF 20/16	1/8	22,5
TSF	1/5		DLAK 23/12	1/2	7,5
GW-L2	1/5		GW-L2	1/5	15,0
ELW 1	1/2		ELW 1	1/2	7,5
Fw-Anh. Notstrom			Fw-Anh. Notstrom		
TSA			MTW	1/8	
Gesamtstärke	33	62		45	75,0

Sicherstellung des zweiten Rettungsweges (15 Min.)

ORGAKOM:



- *dunkelgrün: FZ = 1 Min.*
- *grün: FZ = 2 Min.*
- *hellgrün: FZ = 3 Min.*
- *gelb: FZ = 4 Min.*
- *hellblau: FZ = 5 Min.*
- *pink: FZ = 6 Min.*

- *blau: FZ = 7 Min.*
- *orange: FZ = 8 Min.*
- *violett: FZ = 9 Min.*
- *hellgrau: FZ = 10 Min.*
- *grau: FZ = 11 Min.*
- *dunkelgrau: FZ = 12 Min.*

<i>Ist-Situation 2018</i>			<i>Soll-Zustand 2028</i>		
Fahrzeug	Besatzungsstärke (Norm)	Gesamtstärke	Fahrzeug	Besatzungsstärke	Bes.-stärke zzgl. 150 % Reserve
OF Hahn :					
LF 10/16	1/8		HLF 20	1/8	22,5
TLF 16/24	1/2		TLF 4000	1/2	7,5
GW	1/5		RW	1/2	7,5
MTW	1/8		MTW	1/8	
Fw-Anh. Boot			Fw-Anh. Boot		
Gesamtstärke	27	51		30	37,5

<i>Ist-Situation 2018</i>			<i>Soll-Zustand 2028</i>		
Fahrzeug	Besatzungsstärke (Norm)	Gesamtstärke	Fahrzeug	Besatzungsstärke	Bes.-stärke zzgl. 150 % Reserve
OF Loy - Barghorn :					
LF 8	1/8		HLF 10	1/8	22,5
TLF 8	1/5		LF 10 (Reserve)	1/8	22,5
SW 1000	1/5		MTW	1/8	
TSA					
Gesamtstärke	21	48		27	45,0
OF Ipwege - Wahnbek :					
LF 8	1/8		LF 20	1/8	22,5
TLF 16/24	1/2		GW-L2	1/5	15,0
FW-Anh. Dekon			MTW	1/8	
Gesamtstärke	12	38		24	37,5

<i>Ist-Situation 2018</i>			<i>Soll-Zustand 2028</i>		
Fahrzeug	Besatzungsstärke (Norm)	Gesamtstärke	Fahrzeug	Besatzungsstärke	Bes.-stärke zzgl. 150 % Reserve
OF Neusüdende :					
TSF	1/5		HLF 20	1/8	22,5
TLF 8/18	1/2		TLF 3000	1/2	7,5
			MTW	1/8	
Gesamtstärke	9	23		21	
OF Südbäke :					
STLF	1/5		STLF	1/5	15,0
			MTW	1/8	
Gesamtstärke	6	23		15	15,0

Löschwasser bei der Fw der Gemeinde Rastede 2028

ORGAKOM:

OF	Fahrzeug	LW 2018	Fahrzeug	LW 2028
Rastede	HLF 20/16	1.600	HLF 20/16	1.600
	LF 20/16	2.400	LF 20/16	2.400
	TSF	0		
Summe		4.000		4.000
Hahn	LF 10/16	1.000	HLF 20	1.600
	TLF 16/24	2.400	TLF 4000	4.000
Summe		3.400		5.600
Loy-Barghorn	LF 8	0	HLF 10	1.200
	TLF 8	2.400	LF 10	1.000
Summe		2.400		2.200
Ipwege-Wahnbek	LF 8	0	LF 20	2.000
	TLF16/24	2.400		
Summe		2.400		2.000
Neusüdende	TSF	0	HLF 20	1.600
	TLF 8/18	1.800	TLF 3000	3.000
Summe		1.800		4.600
Südbäke	STLF	1.000	STLF	1.000
Summe		1.000		1.000
Gesamt		15.000		19.400

<i>Investitionsplanung 2018-2028</i>	
Jahr	Hhst. 1300
2018	0,00
2019	330.000,00
2020	160.000,00
2021	700.000,00
2022	500.000,00
2023	580.000,00
2024	230.000,00
2025	260.000,00
2026	0,00
2027	1.020.000,00
2028	450.000,00
Summe	4.230.000,00
p.a.	384.545,45

Vielen Dank für Ihre Aufmerksamkeit!