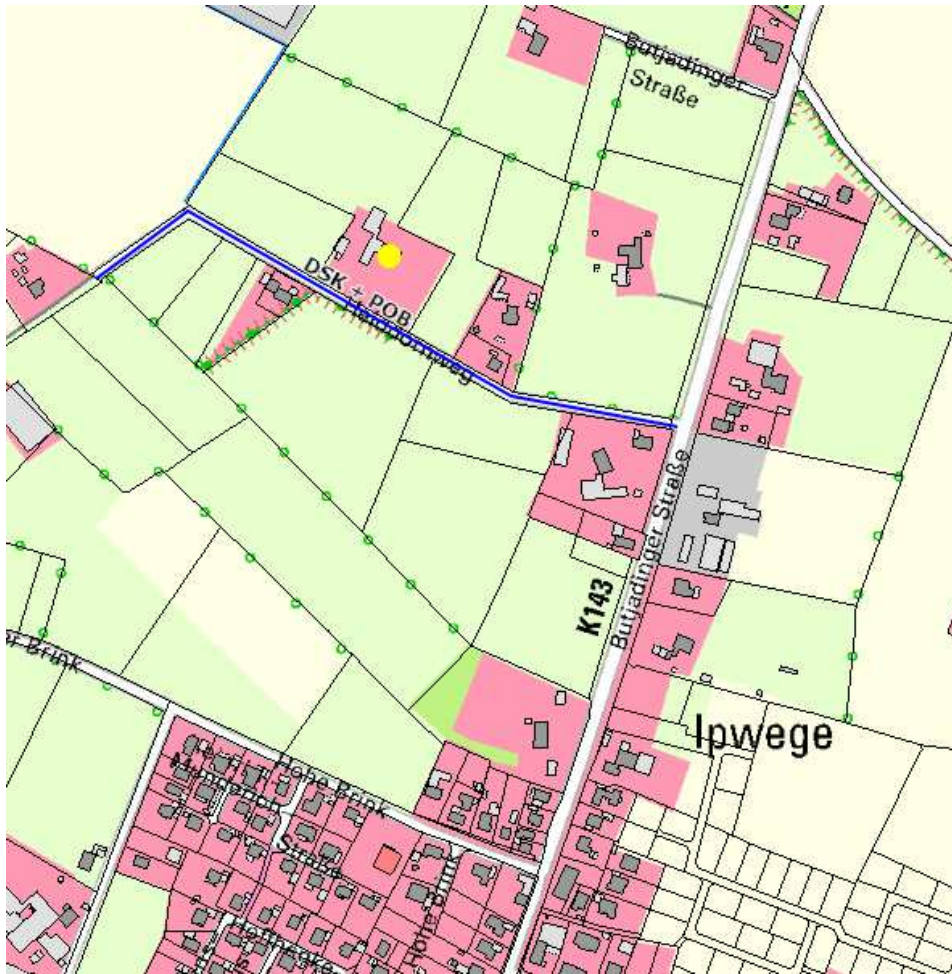


Lehmder Moor Alter Lehmder Weg, Strecke ca. 750 mPOB : Partiieller Oberflächenschutz

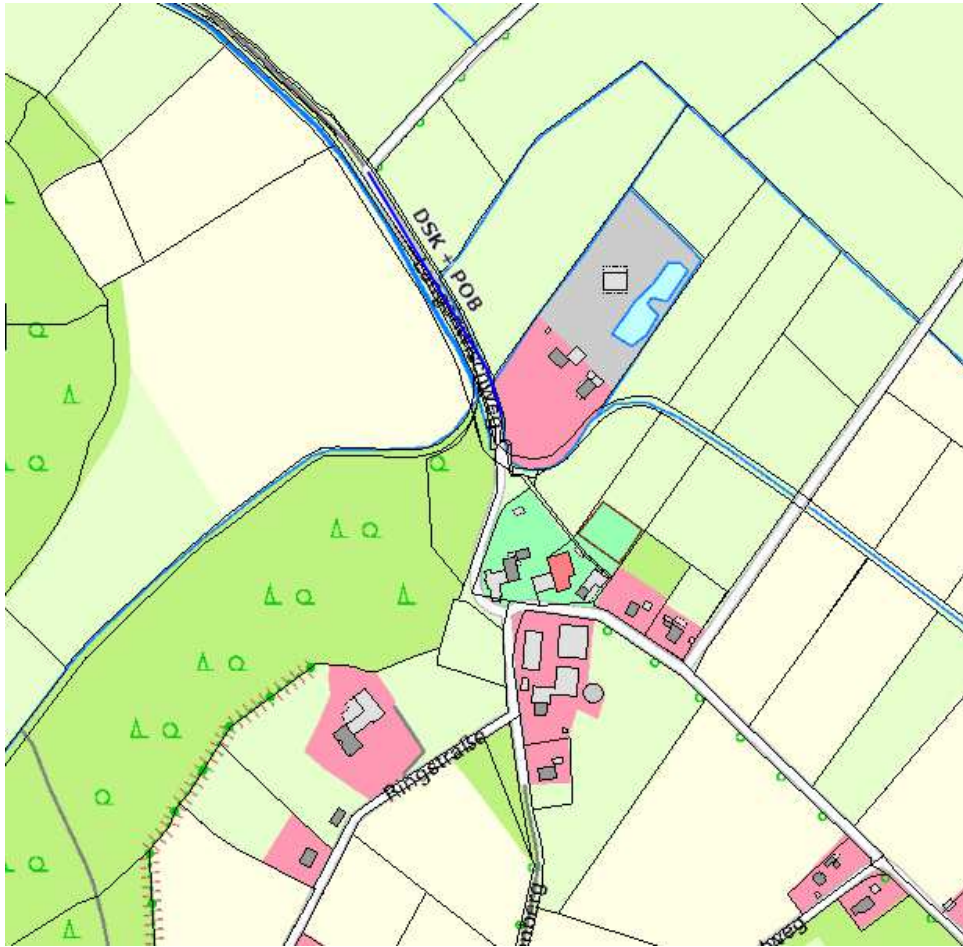
Ipwege Heiddornweg, Stecke ca.550 m

DSK + POB : Dünne Asphaltdeckschicht in Kalteinbauweise + partieller Oberflächenschutz



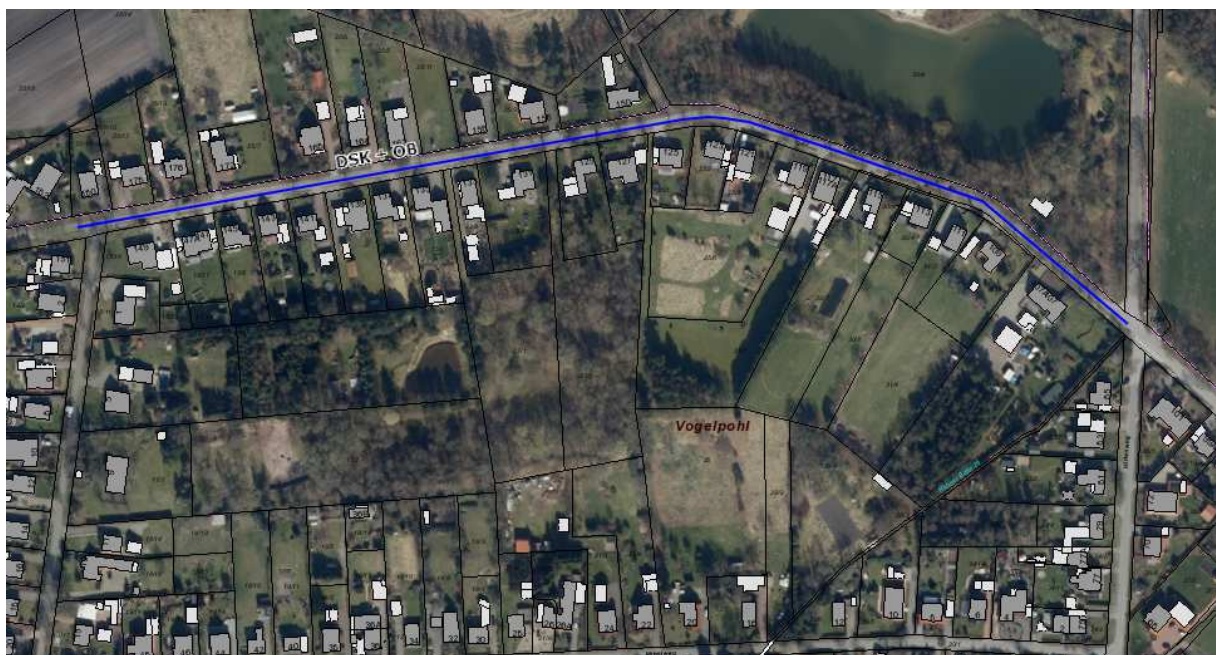
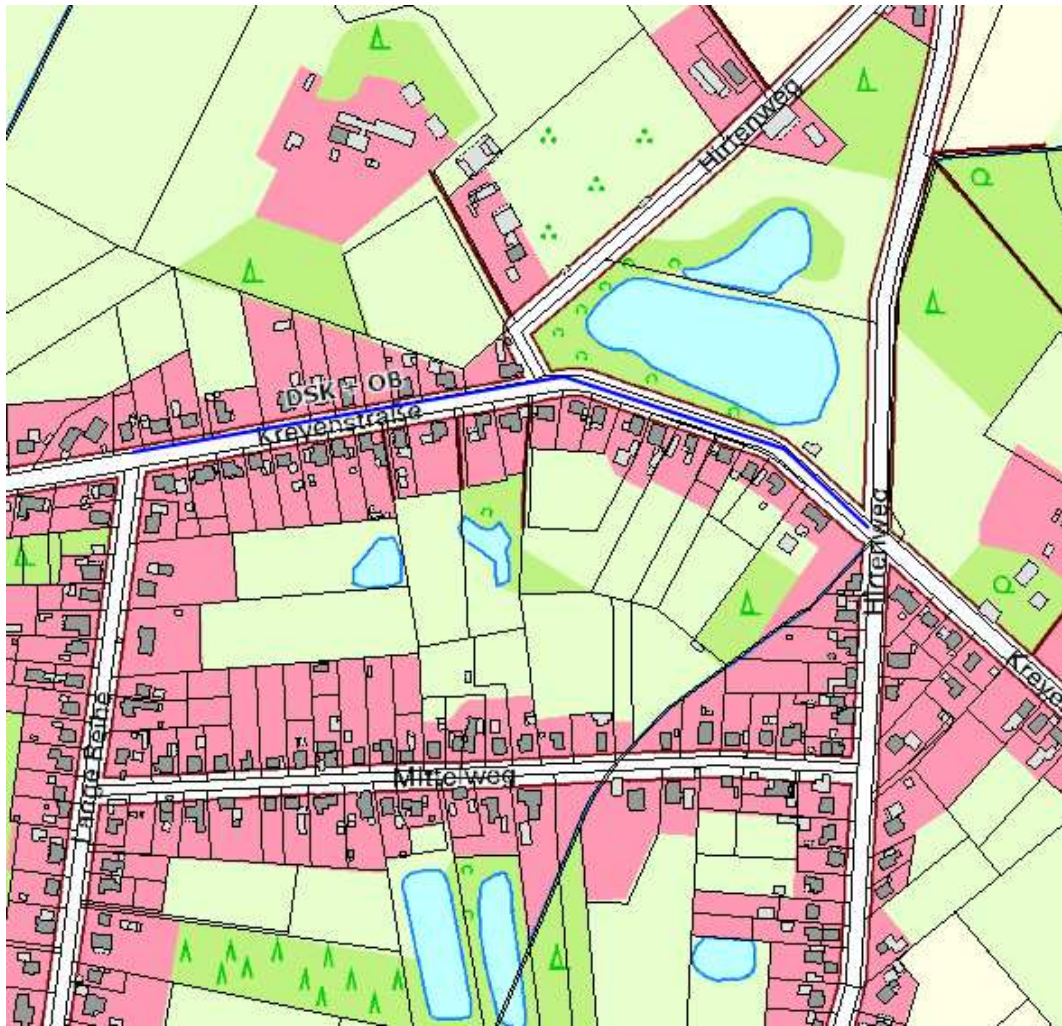
Barghorn Langenwischweg, Strecke ca. 245 m

DSK + POB Dünne Asphaltdeckschicht in Kalteinbauweise + partieller Oberflächenschutz



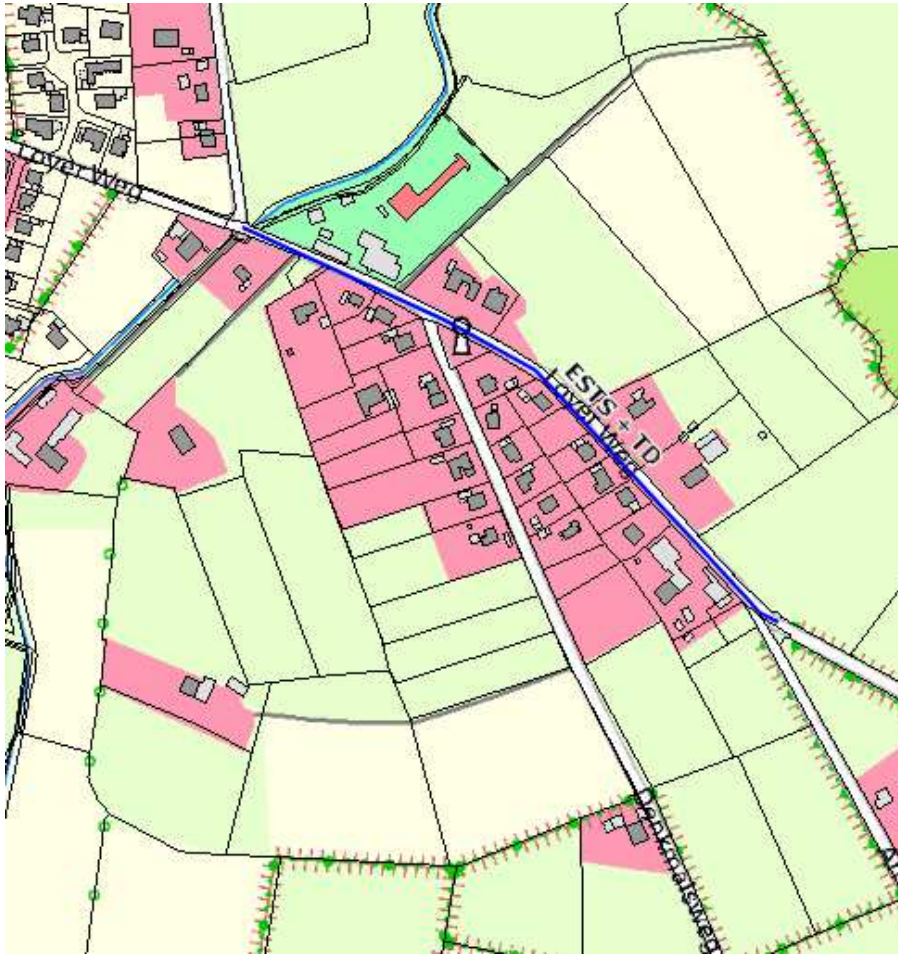
Nethen Kreyenstraße , Strecke ca. 590 m

DSK + OB Dünne Asphaltdeckschicht in Kalteinbauweise + vollflächigen Oberflächenschutz



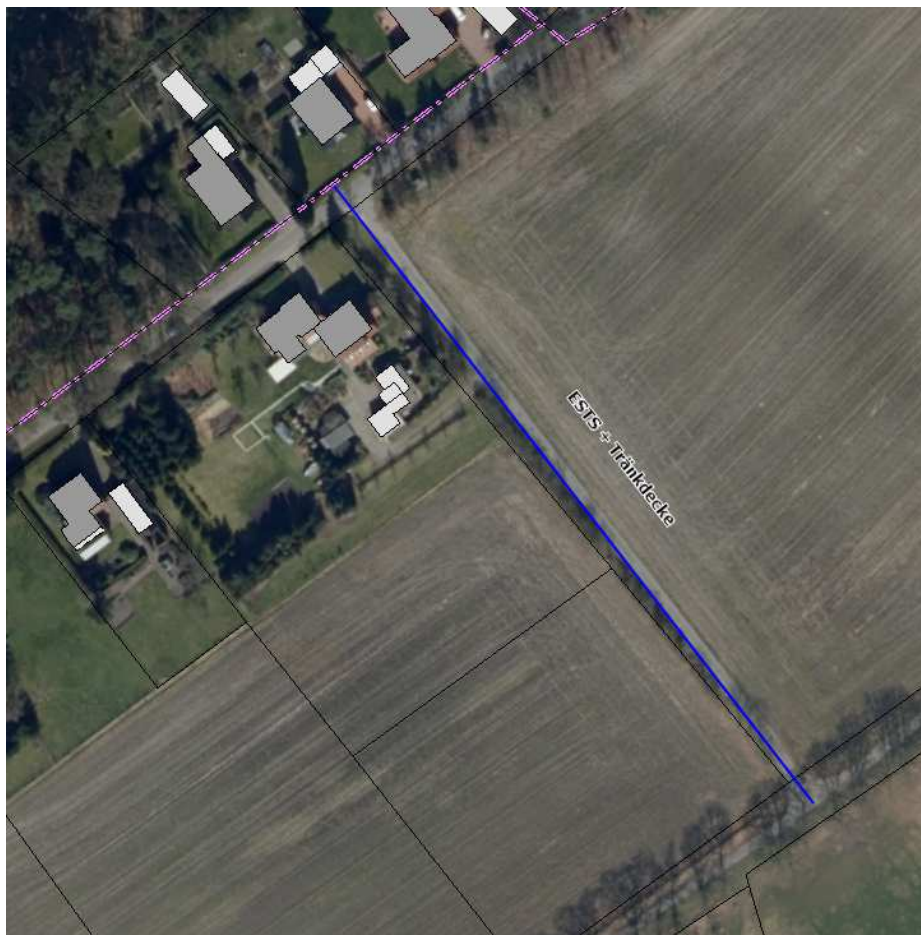
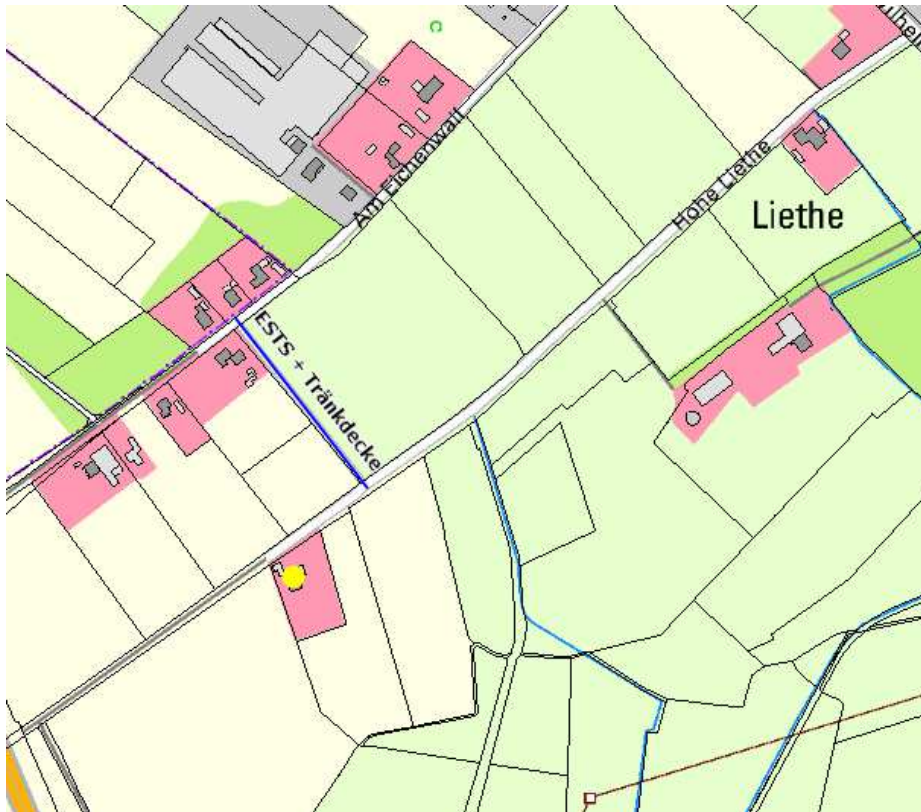
Hankhausen Loyer Weg , Strecke 475 m

ESTS + TD : Ertüchtigung Schottertragschicht und Herstellen einer Asphalttragdeckschicht



Liethe Hohe Liethe, Strecke 190 m

Ertüchtigung der Schottertragschicht und Herstellen einer Tränkdecke im Kalteinbau



Liethe Siedenmoor Weg, Strecke 290 m

Ertüchtigung der Schottertragschicht und Herstellen einer Tränkdecke im Kalteinbau

