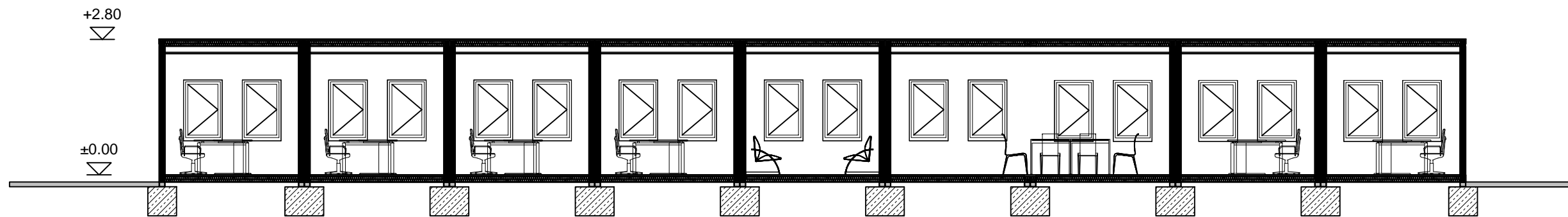
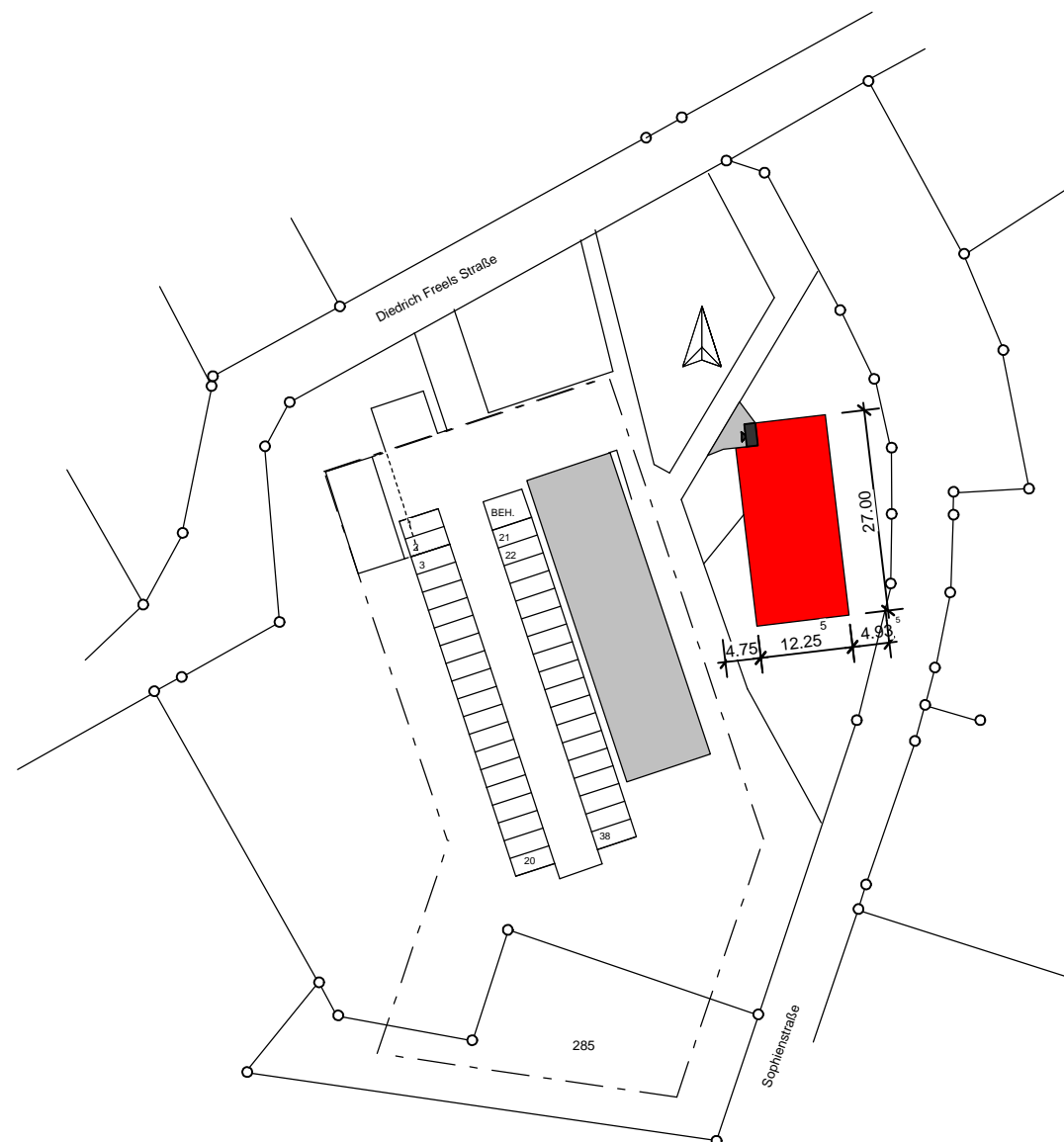



Fußboden:  
 Kautschukbelag, Teppichboden  
 Holzwerkstoffplatten  
 Wärmedämmung 170 mm  
 Metallrahmenprofile  
 Stahlbetonpunktfundamente



Fußboden:  
 Kautschukbelag, Teppichboden  
 Holzwerkstoffplatten  
 Wärmedämmung 170 mm  
 Metallrahmenprofile  
 Stahlbetonpunktfundamente

Schnitt A-A



<b>PROJEKT</b> Rathaus Aufstellung von Containermodulen zur temporären Einrichtung von Büroräumen			
<b>BAUHERR</b> Gemeinde Rastede Sophienstraße 27 26180 Rastede			
<b>BAUTEIL</b> Schnitt A-A , Lageplan			
<b>DATUM</b> 08.12.2021	<b>GEZEICHNET</b> A. Witte	<b>MASSTAB</b> 1:100/1:1000	<b>PLANNUMMER</b> 3
Bauherr:		Entw.- Verf.	