

The background features a blue rope net. The word 'RAMMELN' is written in large, bold, white capital letters across the top. Below it, the word 'Residenzort' is written in smaller, white capital letters. The rope net is composed of thick, braided ropes that form a grid pattern.

# Feuerschutzausschuss

# Ortsfeuerwehr mit Grundausstattung

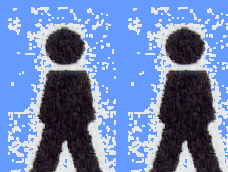
**Mindestausrüstung:**



**TSG**

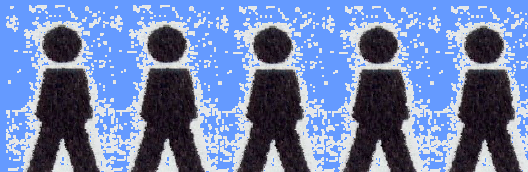
**Mindeststärke: 22**

**Ortsbrandmeister  
und Stellvertreter**



**BM HLM**

**Truppführer,  
Maschinist, Melder**



**HFM**

**Übrige Funktionen in  
der Löschgruppe**



**OFG / FM**

# Ortsfeuerwehr als Feuerwehrstützpunkt

## Mindestausrüstung:



**LF 8**



**TLF 8**

oder

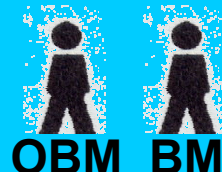


**LF 8**



**GW oder RW 1**

**Mindeststärke: 32**  
**Ortsbrandmeister**  
**und Stellvertreter**



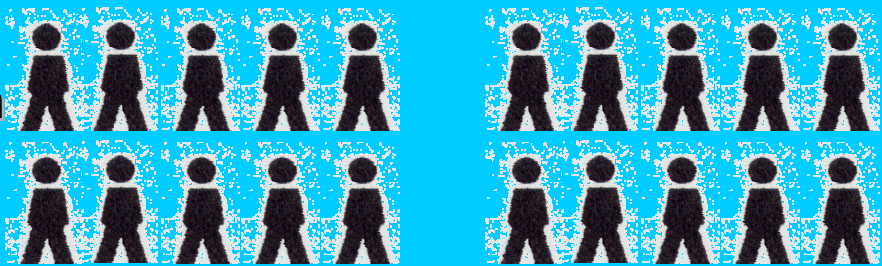
**Führer der Löschgruppe**  
**und des Löschtrupps mit**  
**Stellvertreter**



**Truppführer,**  
**Maschinist, Melder**



**Übrige Funktionen in**  
**der Löschgruppe**



# Satzung Freiwillige Feuerwehr

- Keine grundsätzlichen Änderungen
- Wesentliche Änderungen:
  - auch weibliche Form der Benennungen
  - Gemeindedirektor durch Gemeinde ersetzt
  - Verfahrensregelungen neu gefasst



**Haushaltsberatungen  
2004  
Feuerschutzausschuss**

**Budget: 10**

**Teilbudget: 1100**

**Anteilsbudget: 1102**

**Feuerwehr**

**S.10**

## Ausgaben Verwaltungshaushalt

| Haushaltsstelle | Beschreibung                   | Ansatz 2004 | Ansatz 2003 |
|-----------------|--------------------------------|-------------|-------------|
| 13000.520000.8  | Unterh. U. Ergänzung beweg. VM | 7700        | 10800       |
|                 |                                |             |             |

Der Ansatz konnte deutlich reduziert werden, da Bauhofskosten z.B. für den Hindernisbau für die Jugendfeuerwehren entfallen sind. Die Erhaltung und Ergänzung von beweglichem Vermögen wurde aufgrund der angespannten Haushaltssituation auf ein gerade noch vertretbares Volumen reduziert.

**Budget: 10**

**Teilbudget: 1100**

**Anteilsbudget: 1102**

**Feuerwehr**

**S.10**

## Ausgaben Verwaltungshaushalt

| Haushaltsstelle | Beschreibung                | Ansatz 2004       | Ansatz 2003 |
|-----------------|-----------------------------|-------------------|-------------|
| 13000.674000.4  | Umlage Feuerwehrunfallkasse | <b>14500 neu!</b> | 9500        |
|                 |                             |                   |             |

Die Umlage wurde bisher in Höhe von 41 Cent pro Einwohner der Gemeinde Rastede erhoben. Für das Jahr 2004 wurde eine Anhebung des Betrages auf **70 Cent** angekündigt!

**Budget: 10**

**Teilbudget: 1100**

**Anteilsbudget: 1102**



**Feuerwehr  
S.13**

## Ausgaben Vermögenshaushalt

| Haushaltsstelle | Beschreibung                 | Ansatz 2004 | Ansatz 2003 |
|-----------------|------------------------------|-------------|-------------|
| 13000.935000.2  | Neuanschaffung v. bewegl. VM | 120.000     | 8200        |
|                 |                              |             |             |

Das derzeit in Loy-Barghorn stationierte TLF 8 ist Bj. 1971, somit zwischenzeitlich **32 Jahre** alt!

Das Fahrzeug ist laut Auskunft der TZ Elmendorf nicht mehr verkehrssicher!

Die Ausschreibung sollte noch in diesem Jahr erfolgen, um im Jahr 2004 eine möglichst frühzeitige Auslieferung zu ermöglichen!



**Budget: 10**

**Teilbudget: 1100**

**Anteilsbudget: 1102**

**Feuerwehr**

**S.13**

## Ausgaben Vermögenshaushalt

| Haushaltsstelle | Beschreibung                 | Ansatz 2004 | Ansatz 2003 |
|-----------------|------------------------------|-------------|-------------|
| 13000.935000.2  | Neuanschaffung v. bewegl. VM | 120.000     | 8200        |
|                 |                              |             |             |

**Hahn:** 1 Hebekissensatz 3.600 €

1 Pulverlöschgerät 1.800 €

(von der FTZ ausgemustert)

**Loy-Barghorn:** 6 Pressluftatmer 3.500 €

Steckleiter u. Frontblitzer 2.900 € (aus 2003)

(Ipwege-Wahnbeek: Funkgerät in 2003 vorgezogen)