

Gemeinde Rastede

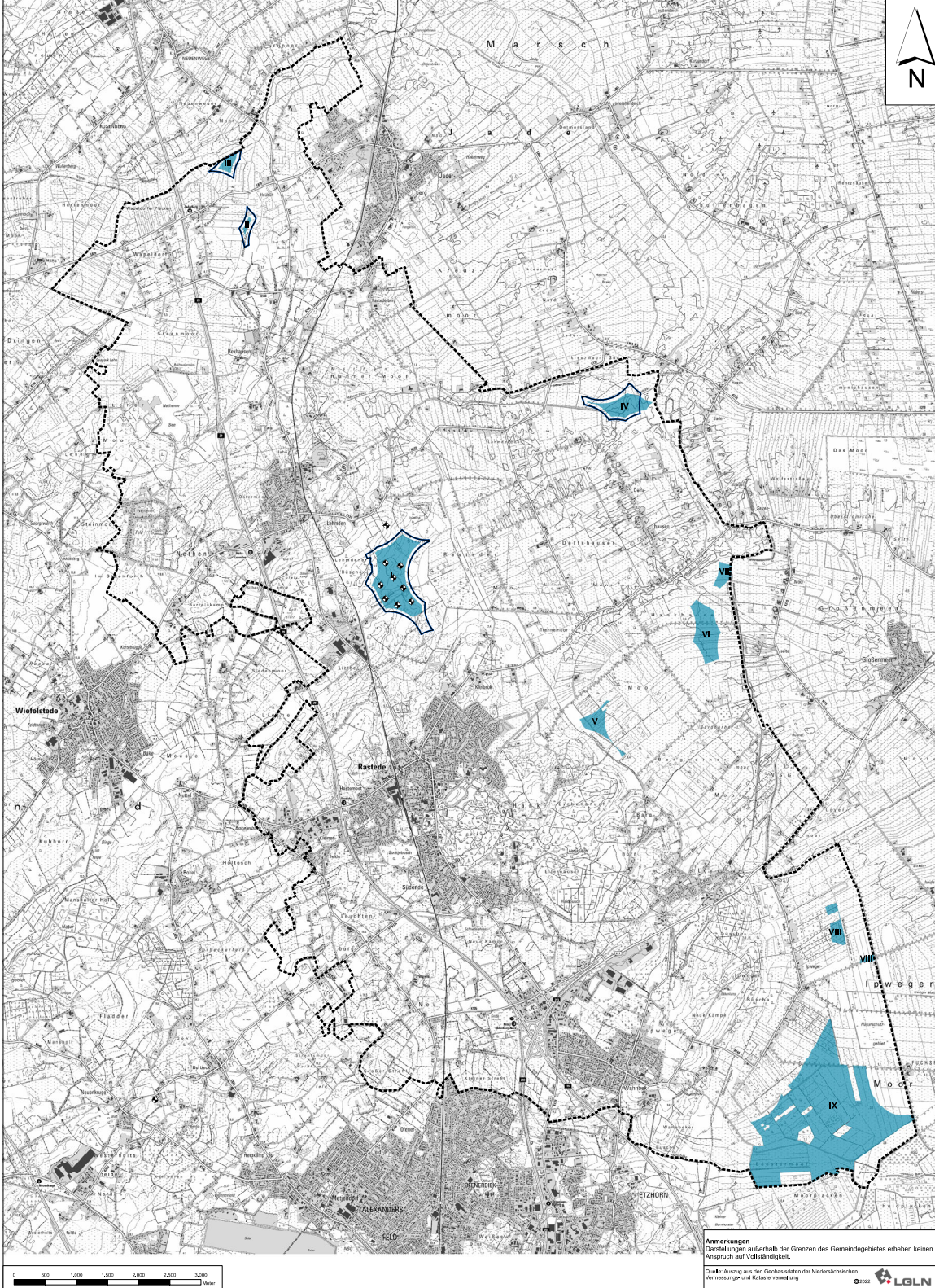
Standortpotenzialstudie für Windenergie im Gemeindegebiet Rastede

Suchräume bei einer Referenzanlagenhöhe von 200 m (Rotor-out)



Planzeichenerklärung

- Nachrichtliche Darstellungen**
- Gemeindegrenze Rastede
 - Vorhandene Windenergieanlagen
 - Vorhandene Windparkflächen (FNP)
 - Suchräume bei einer Referenzanlage von 200 m (Stand 14.07.2022)



Arbeitskarte_Stand: 29.08.2022

Quelle: s. Text

Gemeinde Rastede

Standortpotenzialstudie für Windenergie im Gemeindegebiet Rastede

Planart: Suchräume bei einer Referenzanlagenhöhe von 200 m (Rotor-out)

| | | | |
|-----------------------------|---------------------|---------------------|--------------|
| Maßstab Plan: 1 : 25.000 | Projekt: 22-3498 | Datum | Unterschrift |
| | Flin-Nr. | Bearbeitet: 08/2022 | Kramer |
| | | Gezeichnet: 08/2022 | Kramer |
| | | Geprüft: 08/2022 | Korte |

Diekmann - Mosebach & Partner
 Projektleitung - Stadt- und Landesentwicklung - Schwachungs- und Projektmanagement
 Ockenburger Straße 86 26510 Rastede Tel. (0442) 91 16 30 Fax 91 16 40

30.08.2022

Anmerkungen
 Darstellungen außerhalb der Grenzen des Gemeindegebietes erheben keinen Anspruch auf Vollständigkeit.
 Quelle: Auszug aus den Hochassessierten der Niedersächsischen Vermessungs- und Katasterentwicklung

Suchräume bei einer Referenzanlagenhöhe von 200 m

(Stand: 29.08.2022)

| | Fläche (ha) | Anteil an Fläche des Gemeindegebietes (ca. 12.352ha) | Anteil an der Potenzialfläche bei einem 7,05%-Ziel gem. Nds. Windenergieerlass 2021 (ca. 1.415ha) |
|---|----------------|--|--|
| Anteil an verbleibender Fläche nach Abzug harter Tabuzonen | 1.525 | 12,35% | |
| Anteil an verbleibender Fläche nach Abzug harter Tabuzonen sowie Wald-, FFH- und zusätzlich Industrie- und Gewerbeflächen (entspr. Potenzialfläche gem. Nds. Windenergieerlass) | 1.415 | 11,46% | 100,00% |
| ROTOR-OUT | | | |
| Fläche nach Abzug harter und weicher Tabuzonen (=Suchräume I bis IX) | 460 | 3,72% | 32,48% |
| Suchraum IX + Bestands-WP Liethe- Lehmden, Lehmdermoor, Wapeldorf Nord und Süd | 397 | 3,21% | 28,04% |
| Suchraum IX | 312 | 2,52% | 22,02% |
| ROTOR-IN (minus 75 m gemäß Wind-an-Land-Gesetz) | | | |
| Fläche nach Abzug harter und weicher Tabuzonen (=Suchräume I bis IX) | 289 | 2,34% | 20,44% |
| Suchraum IX + Bestands-WP Liethe- Lehmden, Lehmdermoor, Wapeldorf Nord und Süd (minus 75 m) | 271 | 2,19% | 19,13% |
| Suchraum IX | 202 | 1,63% | 14,27% |
| | | | |
| Bestands-Windpark Lieth-Lehmden, Lehmdermoor, Wapeldorf Nord und Süd | 134 | 1,09% | 9,50% |

| Nr. | Suchräume bei 200 m (Rotor-out) | Größe [ha] | Größe [ha] Bestand |
|------|---------------------------------|------------|--------------------|
| I | Lieth-Lehmden | 60,11 | 88,56 |
| II | Wapeldorf Sued | 1,46 | 7,90 |
| III | Wapeldorf Nord | 4,56 | 9,30 |
| IV | Lehmdermoor | 19,13 | 28,62 |
| V | Hankhauser Moor West | 13,02 | |
| VI | Hankhauser Moor | 30,50 | |
| VII | Hankhauser Moor Nord | 7,51 | |
| VIII | Ipweger Moor Nord | 11,76 | |
| IX | Ipweger Moor | 311,57 | |

| Nr. | Suchräume bei 200 m (Rotor-in) (minus 75 m) | Größe [ha] |
|------|--|------------|
| I | Lieth-Lehmden | 54,89 |
| II | Wapeldorf Sued | 1,51 |
| III | Wapeldorf Nord | 0,32 |
| IV | Lehmdermoor | 12,11 |
| V | Hankhauser Moor West | 2,71 |
| VI | Hankhauser Moor | 13,86 |
| VII | Hankhauser Moor Nord | 0,89 |
| VIII | Ipweger Moor Nord | 1,06 |
| IX | Ipweger Moor | 201,88 |

Bei der im Rahmen der Studie gewählten Referenzanlage mit einer Gesamthöhe von 200 m (Rotordurchmesser 160 m) wird zwischen dem Turmmittelpunkt einer Windenergieanlage und zu den Siedlungsbereichen mit Wohnnutzung ein 800 m Abstand (400 m harte + 400 m weiche Tabuzone) und zu den Wohngebäuden im Außenbereich ein 600 m Abstand (400 m harte + 200 m weiche Tabuzone) angesetzt.