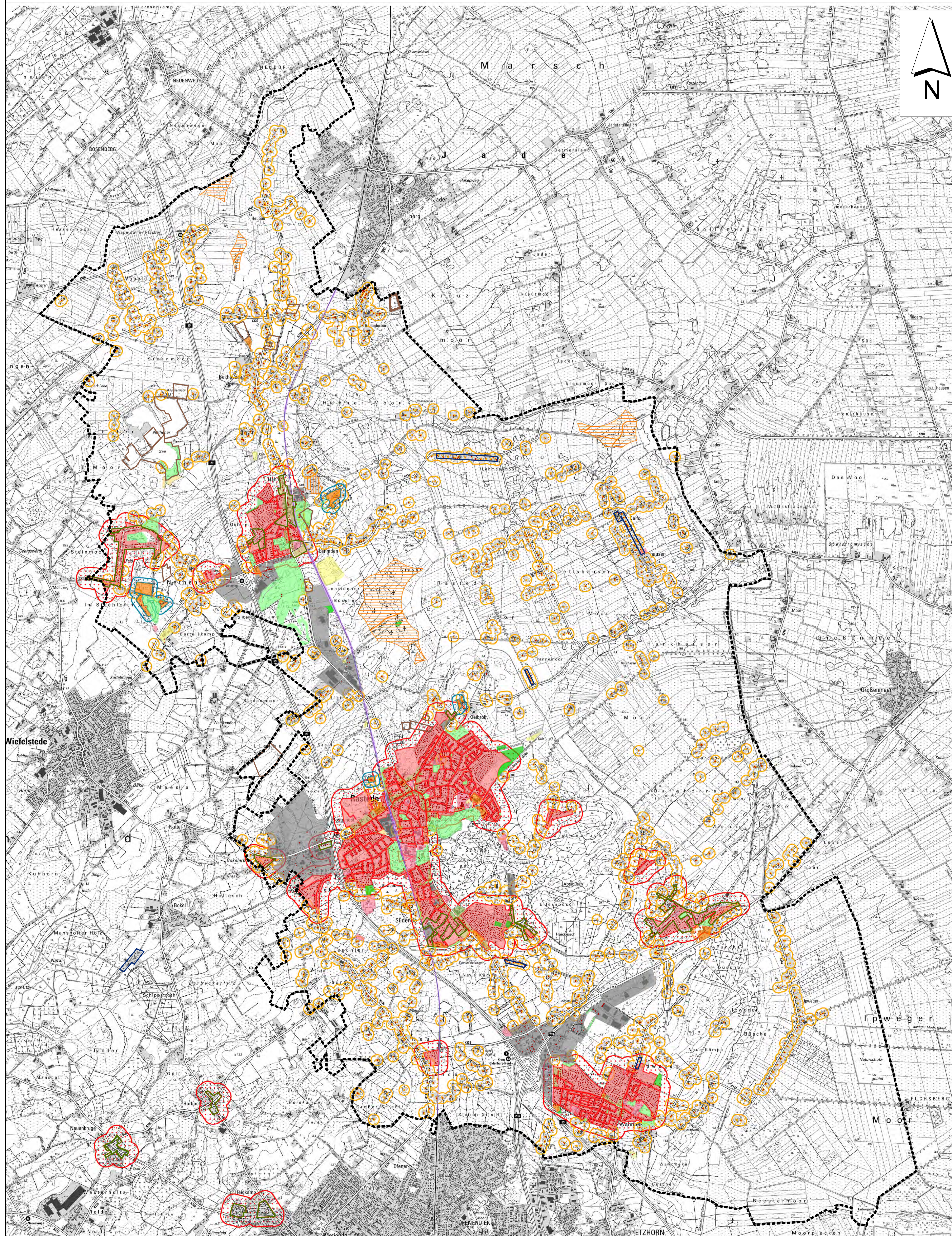




## Standortkonzept für Photovoltaik-Freiflächenanlagen für im Gemeindegebiet Rastede

Flächennutzungen I: Wohnen, Gewerbe, Sonderbauflächen



### Planzeichenerklärung

- Gemeindegrenze Rastede
- Ausschlussflächen**
- Darstellungen im Flächennutzungsplan 1993*
- Wohnbauflächen
- gemischte Bauflächen
- gewerbliche Baufläche
- Sonderbauflächen (ohne Windenergie, Photovoltaik sowie veraltete Darstellungen)
- Flächen für den Gemeinbedarf
- Gärtnerei, Baumschule
- Öffentliche Grünfläche
- Maßnahmen zum Schutz, zur Pflege und zur Entwicklung von Natur und Landschaft
- Flächen für die Wasserwirtschaft
- Flächen für Versorgungsanlagen
- Flächen für ruhenden Verkehr
- Flächen für Bahnanlagen
- Flächen für Abgrabungen
- Andere**
- Wohngebäude (ALKIS 2022)
- Innenbereichssatzungen gem. § 34 BauGB
- Außenbereichssatzungen gem. § 35 BauGB
- Ausschlussflächen (Abstände)<sup>1</sup>**
- 150 m Vorsorgeabstand zu Wohnbauflächen, gemischten Bauflächen und Innenbereichssatzungen gem. § 34 BauGB
- 75 m Vorsorgeabstand zu Wohngebäuden im Außenbereich gem. § 35 BauGB
- 75 m Vorsorgeabstand zu realisierten Sonderbauflächen Wochenendhausgebiet, Camping und Hotel
- Nachrichtliche Darstellungen (Darstellungen im FNP 1993)**
- Sonderbaufläche Photovoltaik
- Sonderbauflächen für die Windenergie
- Alllasten

<sup>1</sup>Es gibt keine gesetzlichen Abstände für Photovoltaik-Freiflächenanlagen

Quellen: s. Text

### Gemeinde Rastede



### Standortkonzept für Photovoltaik-Freiflächenanlagen im Gemeindegebiet Rastede

Planart: **Flächennutzungen I: Wohnen, Gewerbe, Sondergebiete**  
– Darstellung der Ausschlussflächen –

Maßstab Plan:	Projekt:	Datum	Unterschrift
1 : 25.000	22-3497	Bearbeitet:	11/2022 Lasar
	Plan-Nr.	Gezeichnet:	11/2022 Lasar
	1	Geprüft:	11/2022 Bode

**Diekmann • Mosebach & Partner**  
Regionalplanung • Stadt- und Landschaftsplanung • Entwicklungs- und Projektmanagement  
Oldenburger Straße 86 28180 Rastede Tel. (04402) 91 16 30 Fax 91 16 40

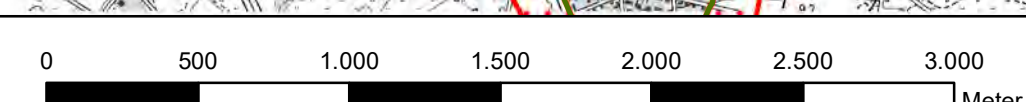


**Abkürzungen**  
ALKIS®: Amtliches Liegenschaftskatasterinformationssystem (Stand 2022)  
BauGB: Baugesetzbuch  
FNP: Flächennutzungsplan der Gemeinde Rastede (Stand 1993 inkl. 1. bis 80. FNP Änderung)  
LGLN: Landesamt für Geoinformation und Landesvermessung Niedersachsen

**Anmerkungen**  
Durch sich überlagernde Darstellungen können v. a. einige Puffer-/Abstandszonen nicht zu erkennen sein. Puffer-/Abstandszonen unter 20 m Breite werden maßstabsbedingt nicht dargestellt.

Darstellungen außerhalb der Grenzen des Gemeindegebietes erheben keinen Anspruch auf Vollständigkeit.

Quelle: Auszug aus den Geobasisdaten der Niedersächsischen Vermessungs- und Katasterverwaltung



# Gemeinde Rastede

## Standortkonzept für Photovoltaik-Freiflächenanlagen für im Gemeindegebiet Rastede

Flächennutzungen II: Infrastrukturen, Versorgungsleitungen, Gewässer

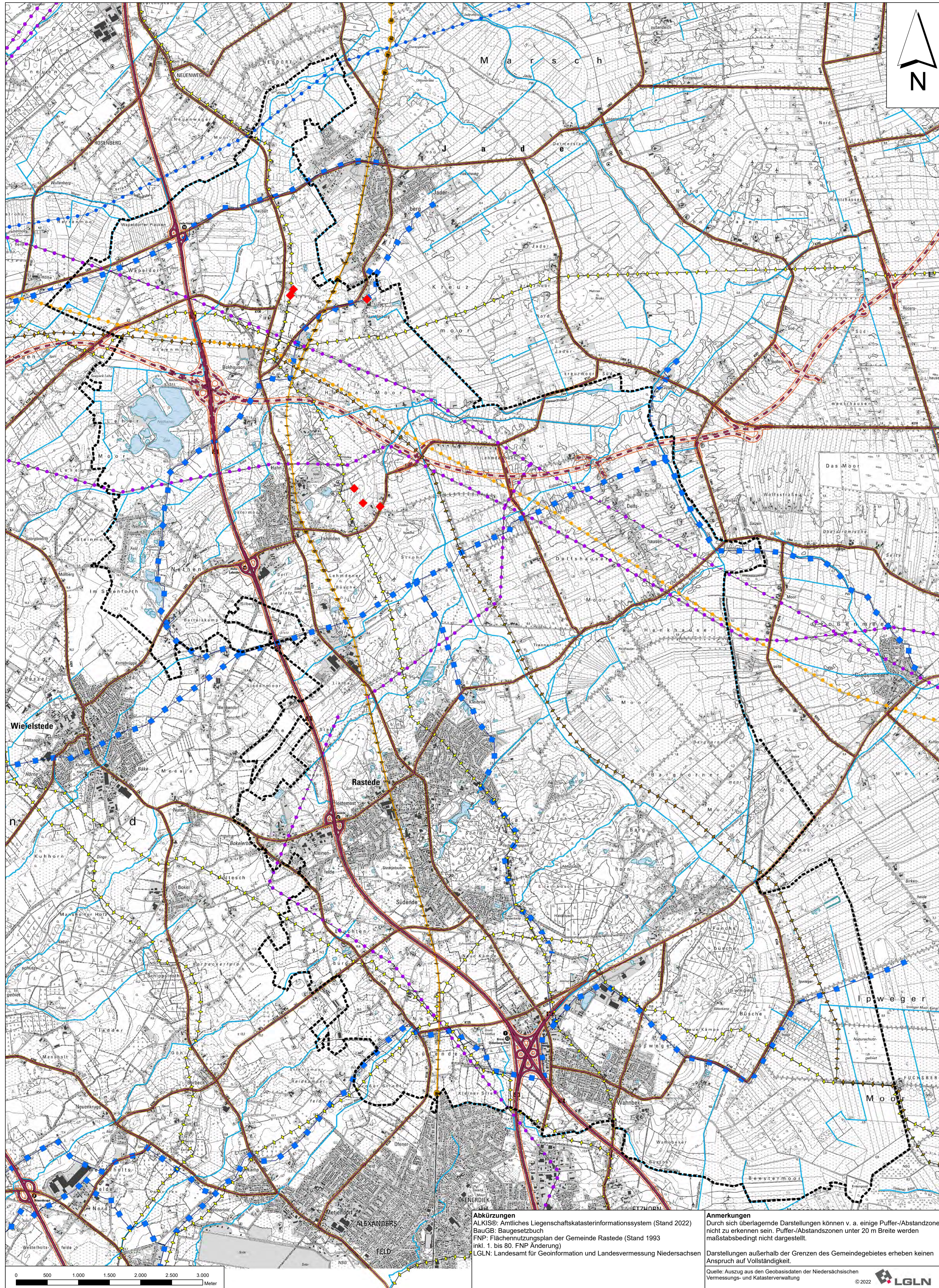


### Planzeichenerklärung

Gemeindegrenze Rastede

- Ausschlussflächen**
- Bahnstecke Oldenburg – Wilhelmshaven (RROP 1996, Deutsche Bahn AG 2022)
  - Bundesautobahn A29 (NLSStbV 2020)
  - geplanter Trassenverlauf der Bundesautobahn A20 (Planfeststellungsänderungs- und -ergänzungsbeschluss lag im Februar bis März 2021 aus - Verfahren wird fortgesetzt; Autobahn GmbH 2022)
  - Bundes-, Landes- und Kreisstraßen (NLSStbV 2020)
  - 110-kV-Elektrizitätsfreileitung (RROP 2005, Avacon Netz GmbH 2022)
  - 220-kV-Elektrizitätsfreileitung (RROP 2005, Avacon Netz GmbH 2022)
  - 380-kV-Elektrizitätsfreileitung (RROP 2005, Avacon Netz GmbH 2022)
  - Erdölleitung (RROP 1996)
  - Erdgasleitung (RROP 1996)
  - Fernwasserleitung (OOWV 2022)
  - Tiefbohrung (verfüllt) (FNP 1993)
  - Gewässer II. Ordnung<sup>1</sup> (gem. § 61 BNatSchG)
  - Stillgewässer (gem. § 61 BNatSchG, ALKIS 2022)

- Ausschlussflächen (Abstände)**
- 40 m Anbauverbotszone zu Bundesautobahnen gem. § 9 Fernstraßengesetz (FStrG)
  - 20 m Anbauverbotszone zu Bundes-, Landes- und Kreisstraßen gem. § 24 Niedersächsisches Straßengesetz (NStrG)



<sup>1</sup>Der 5 m Freihaltebereich für Gewässerräumstreifen an Gewässern II. Ordnung wird aufgrund des angewendeten Maßstabes nicht dargestellt.

Quellen: s. Text

### Gemeinde Rastede



### Standortkonzept für Photovoltaik-Freiflächenanlagen im Gemeindegebiet Rastede

Planart: Flächennutzungen II: Infrastrukturen, Versorgungsleitungen, Gewässer – Darstellung der Ausschlussflächen –

Maßstab Plan:	Projekt:	Datum	Unterschrift
1 : 25.000	22-3497 Plan-Nr. 2	Bearbeitet:	11/2022 Lasar
		Gezeichnet:	11/2022 Lasar
		Geprüft:	11/2022 Bode

**Diekmann · Mosebach & Partner**  
 Regionalplanung · Stadt- und Landschaftsplanung · Entwicklungs- und Projektmanagement  
 Oldenburger Straße 86 26180 Rastede Tel. (04402) 91 16 30 Fax 91 16 40



**Abkürzungen**  
 ALKIS: Amtliches Liegenschaftskatasterinformationssystem (Stand 2022)  
 BauGB: Baugesetzbuch  
 FNP: Flächennutzungsplan der Gemeinde Rastede (Stand 1993 inkl. 1. bis 80. FNP Änderung)  
 LGLN: Landesamt für Geoinformation und Landesvermessung Niedersachsen

**Anmerkungen**  
 Durch sich überlagernde Darstellungen können v. a. einige Puffer-/Abstandszonen nicht zu erkennen sein. Puffer-/Abstandszonen unter 20 m Breite werden maßstabsbedingt nicht dargestellt.

Darstellungen außerhalb der Grenzen des Gemeindegebietes erheben keinen Anspruch auf Vollständigkeit.

Quelle: Auszug aus den Geobasisdaten der Niedersächsischen Vermessungs- und Katasterverwaltung



# Gemeinde Rastede

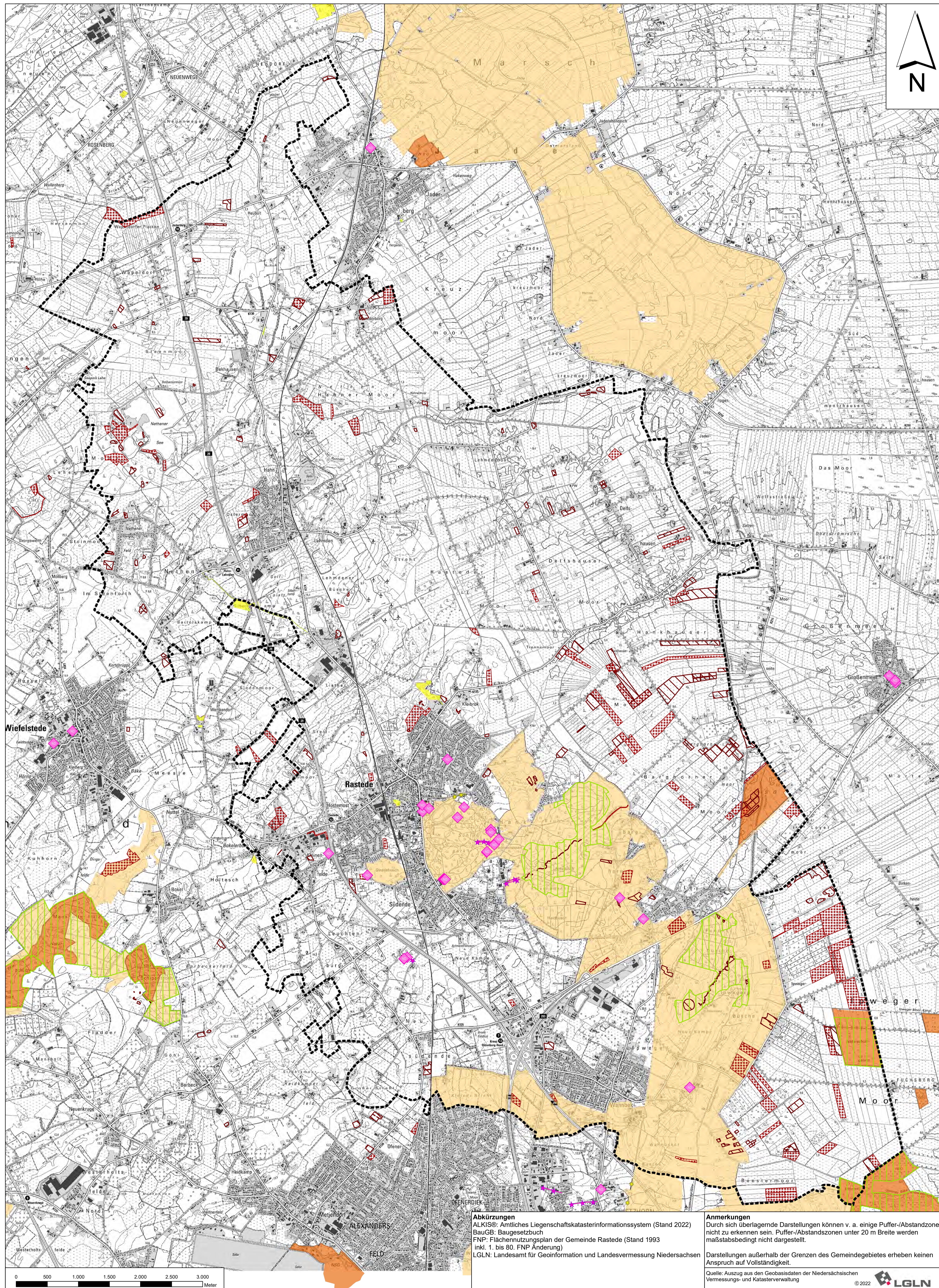
## Standortkonzept für Photovoltaik-Freiflächenanlagen für im Gemeindegebiet Rastede

Flächennutzungen III: Naturschutzrechtlich geschützte Gebiete und schutzwürdige Bereiche I



### Planzeichenerklärung

- Gemeindegrenze
- Ausschlussflächen**
- FFH-Gebiete (LK 2022)
- Naturschutzgebiete (NMU 2022)
- Landschaftsschutzgebiete (NMU 2022)
- Kompensationsflächen ab 0.5 ha Größe (LK Ammerland 2022)
- geschützte Biotopie gem. § 30 BNatSchG i.V.m. § 24 NAGBNatSchG (LK Ammerland 2022)
- Naturdenkmäler, Punkte (NMU 2022, LK Ammerland 2009)
- Naturdenkmäler, linienhaft (NMU 2022, LK Ammerland 2009)
- Geschützte Landschaftsbestandteile, flächenhaft (NMU 2022, LK Ammerland 2022)
- Geschützte Landschaftsbestandteile, linienhaft (NMU 2022, LK Ammerland 2022)



**Abkürzungen**  
 ALKIS®: Amtliches Liegenschaftskatasterinformationssystem (Stand 2022)  
 BauGB: Baugesetzbuch  
 FNP: Flächennutzungsplan der Gemeinde Rastede (Stand 1993 inkl. 1. bis 80. FNP Änderung)  
 LGLN: Landesamt für Geoinformation und Landesvermessung Niedersachsen

**Anmerkungen**  
 Durch sich überlagernde Darstellungen können v. a. einige Puffer-/Abstandszonen nicht zu erkennen sein. Puffer-/Abstandszonen unter 20 m Breite werden maßstabsbedingt nicht dargestellt.  
 Darstellungen außerhalb der Grenzen des Gemeindegebietes erheben keinen Anspruch auf Vollständigkeit.  
 Quelle: Auszug aus den Geobasisdaten der Niedersächsischen Vermessungs- und Katasterverwaltung

Quellen: s. Text



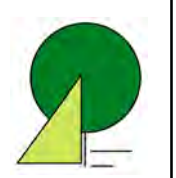
### Gemeinde Rastede

#### Standortkonzept für Photovoltaik-Freiflächenanlagen im Gemeindegebiet Rastede

Planart: **Flächennutzungen III: Naturschutzrechtlich geschützte Gebiete und schutzwürdige Bereiche I**  
 – Darstellung der Ausschlussflächen –

Maßstab Plan:	Projekt:	Datum	Unterschrift
1 : 25.000	22-3497	11/2022	Lasar
	Plan-Nr. 3	Gezeichnet: 11/2022	Lasar
		Geprüft: 11/2022	Bode

**Diekmann • Mosebach & Partner**  
 Regionalplanung • Stadt- und Landschaftsplanung • Entwicklungs- und Projektmanagement  
 Oidenburger Straße 86 26180 Rastede Tel. (04402) 91 16 30 Fax 91 16 40



# Gemeinde Rastede

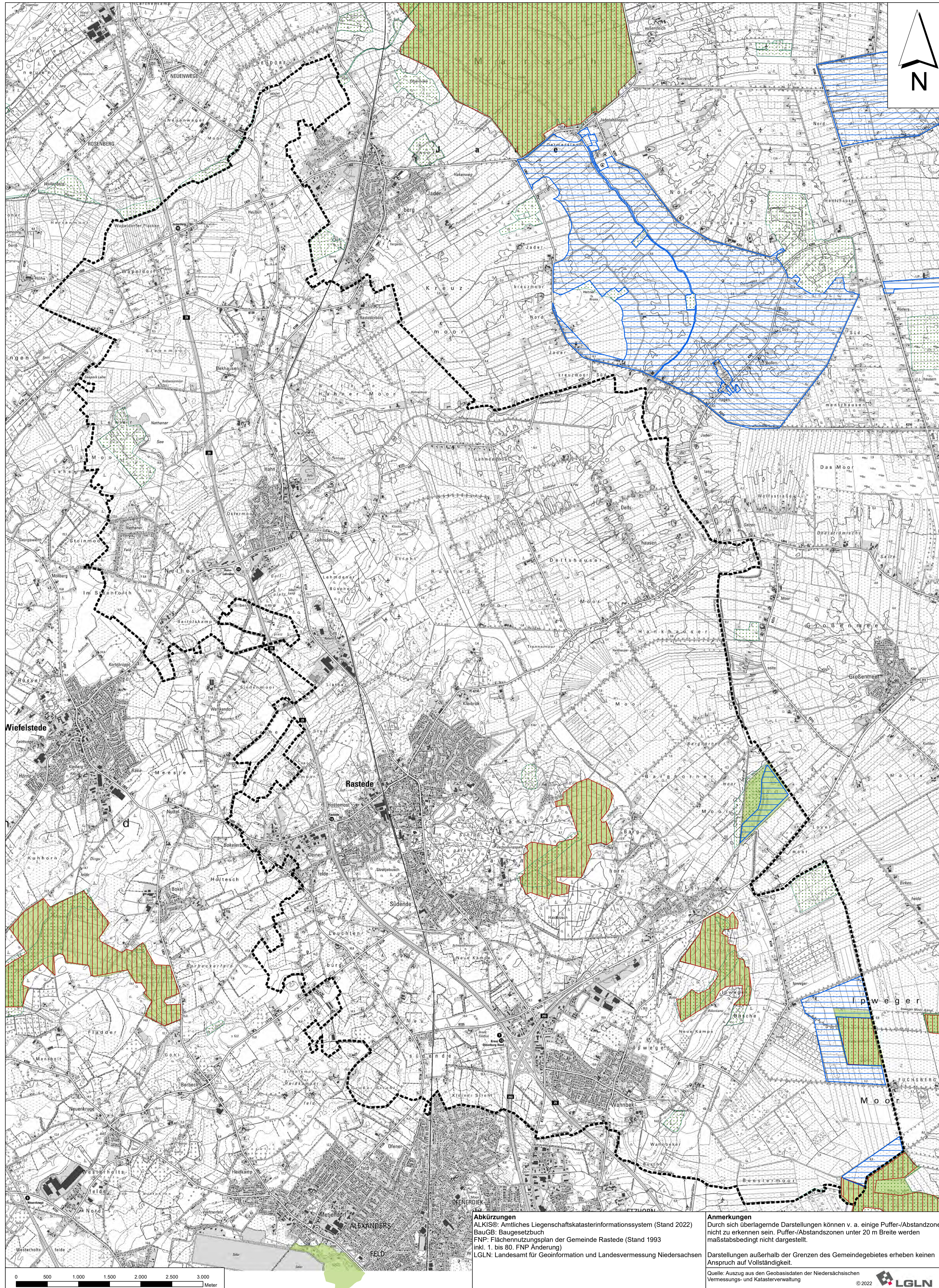
## Standortkonzept für Photovoltaik-Freiflächenanlagen für im Gemeindegebiet Rastede

Flächennutzungen III: Naturschutzrechtlich geschützte Gebiete und schutzwürdige Bereiche II (Raumordnung)



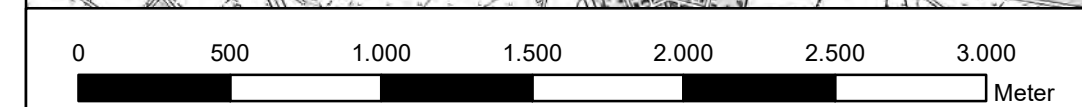
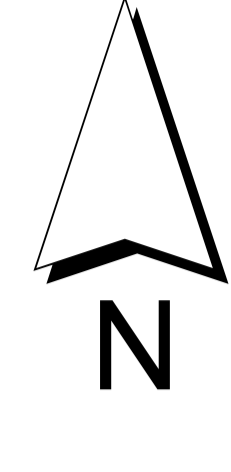
### Planzeichenerklärung

- Gemeindegrenze
- Ausschlussflächen**
- Vorranggebiete Biotopverbund (LROP Entwurf 2022)
- Vorranggebiete Natura 2000 (LROP Entwurf 2022)
- Vorranggebiete Natur und Landschaft (RROP 1996)
- Vorranggebiete für die Grünlandbewirtschaftung (RROP 1996)



Wiefelstede

Rastede



**Abkürzungen**  
 ALKIS®: Amtliches Liegenschaftskatasterinformationssystem (Stand 2022)  
 BauGB: Baugesetzbuch  
 FNP: Flächennutzungsplan der Gemeinde Rastede (Stand 1993 inkl. 1. bis 80. FNP Änderung)  
 LGLN: Landesamt für Geoinformation und Landesvermessung Niedersachsen

**Anmerkungen**  
 Durch sich überlagernde Darstellungen können v. a. einige Puffer-/Abstandszonen nicht zu erkennen sein. Puffer-/Abstandszonen unter 20 m Breite werden maßstabsbedingt nicht dargestellt.  
 Darstellungen außerhalb der Grenzen des Gemeindegebietes erheben keinen Anspruch auf Vollständigkeit.  
 Quelle: Auszug aus den Geobasisdaten der Niedersächsischen Vermessungs- und Katasterverwaltung

Quellen: s. Text

### Gemeinde Rastede

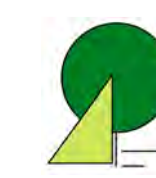


### Standortkonzept für Photovoltaik-Freiflächenanlagen im Gemeindegebiet Rastede

Planart: **Flächennutzungen III: Naturschutzrechtlich geschützte Gebiete und schutzwürdige Bereiche II (Raumordnung)**  
 – Darstellung der Ausschlussflächen –

Maßstab Plan:	Projekt:	Datum	Unterschrift
1 : 25.000	22-3497	11/2022	Lasar
	Plan-Nr. 4	Gezeichnet: 11/2022	Lasar
		Geprüft: 11/2022	Bode

**Diekmann • Mosebach & Partner**  
 Regionalplanung • Stadt- und Landschaftsplanung • Entwicklungs- und Projektmanagement  
 Oidenburger Straße 86 28180 Rastede Tel. (04402) 91 16 30 Fax 91 16 40



# Gemeinde Rastede

## Standortkonzept für Photovoltaik-Freiflächenanlagen für im Gemeindegebiet Rastede

Flächennutzungen IV: Belange der Land-, Forst- und Wasserwirtschaft



### Planzeichenerklärung

Gemeindegrenze

#### Ausschlussflächen

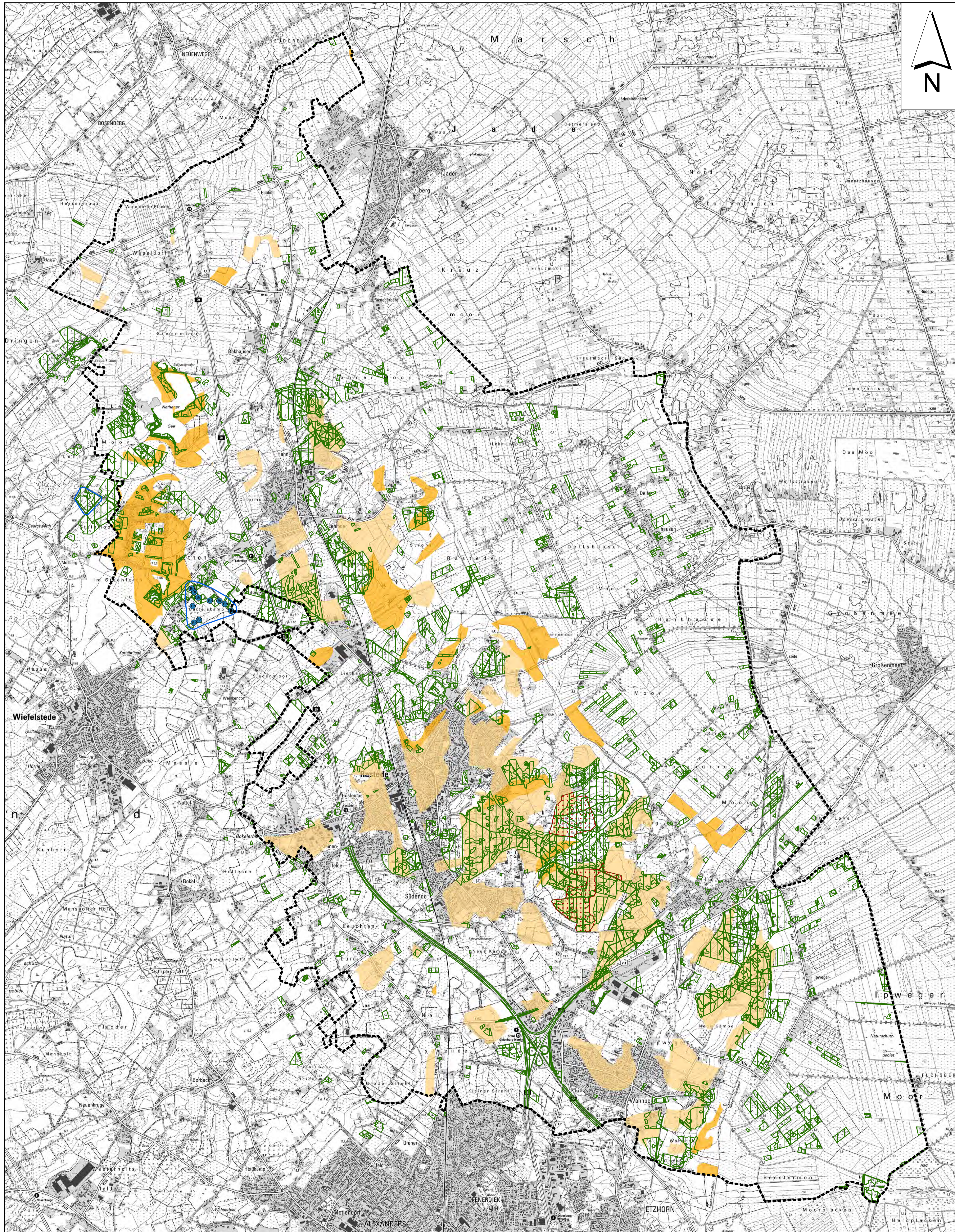
Waldflächen (LRP 2021)

Trinkwasserschutzgebiet Nethen Schutzzone I

Trinkwasserschutzgebiet Nethen Schutzzone II

Böden mit mittlerer Bodenfruchtbarkeit (LBEG 2022), abzüglich der EEG-förderfähigen 200 m Korridore längs von Autobahn und Schienenwegen

Böden mit hoher Bodenfruchtbarkeit (LBEG 2022), abzüglich der EEG-förderfähigen 200 m Korridore längs von Autobahn und Schienenwegen



Wiefelstede

n d

**Abkürzungen**  
 ALKIS®: Amtliches Liegenschaftskatasterinformationssystem (Stand 2022)  
 BauGB: Baugesetzbuch  
 FNP: Flächennutzungsplan der Gemeinde Rastede (Stand 1993 inkl. 1. bis 80. FNP Änderung)  
 LGLN: Landesamt für Geoinformation und Landesvermessung Niedersachsen

**Anmerkungen**  
 Durch sich überlagernde Darstellungen können v. a. einige Puffer-/Abstandszonen nicht zu erkennen sein. Puffer-/Abstandszonen unter 20 m Breite werden maßstabsbedingt nicht dargestellt.  
 Darstellungen außerhalb der Grenzen des Gemeindegebietes erheben keinen Anspruch auf Vollständigkeit.  
 Quelle: Auszug aus den Geobasisdaten der Niedersächsischen Vermessungs- und Katasterverwaltung

Quellen: s. Text

### Gemeinde Rastede

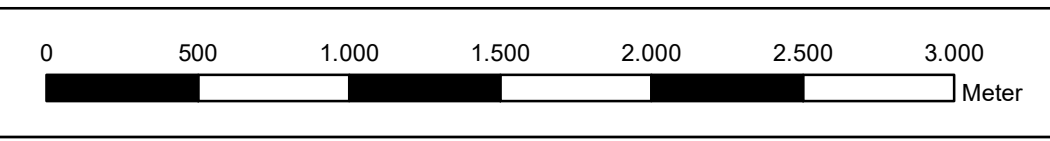


### Standortkonzept für Photovoltaik-Freiflächenanlagen im Gemeindegebiet Rastede

Planart: **Flächennutzungen IV: Belange der Land-, Forst- und Wasserwirtschaft**  
 – Darstellung der Ausschlussflächen–

Maßstab Plan:	Projekt:	Datum	Unterschrift
1 : 25.000	22-3497 Plan-Nr. 5	Bearbeitet:	11/2022 Lasar
		Gezeichnet:	11/2022 Lasar
		Geprüft:	11/2022 Bode

**Diekmann • Mosebach & Partner**  
 Regionalplanung • Stadt- und Landschaftsplanung • Entwicklungs- und Projektmanagement  
 Oidenburger Straße 86 28180 Rastede Tel. (04402) 91 16 30 Fax 91 16 40



# Gemeinde Rastede

## Standortkonzept für Photovoltaik-Freiflächenanlagen für im Gemeindegebiet Rastede

Flächennutzungen V: Kultur und Erholung

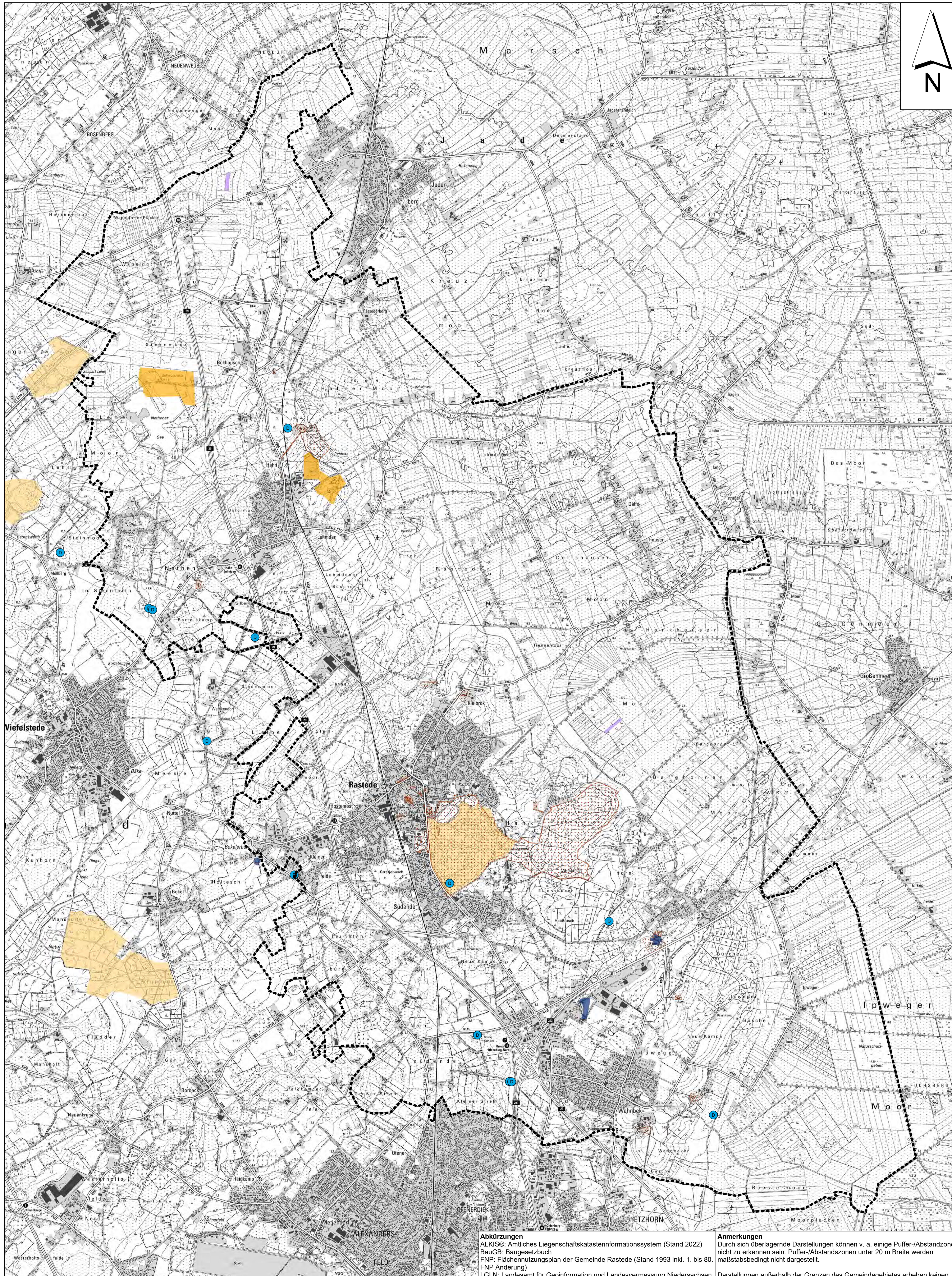


### Planzeichenerklärung

Gemeindegrenze

#### Ausschlussflächen

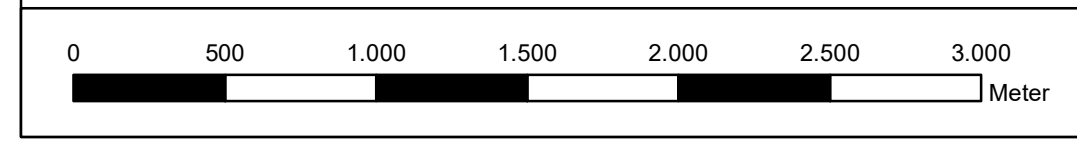
- Baudenkmäler gem. § 3 Abs. 2 und 3 NDSchG (LK Ammerland 2022)
- Bodendenkmäler gem. § 3 Abs. 4 und 6 NDSchG, flächig (LK Ammerland 2022)
- Bodendenkmäler gem. § 3 Abs. 4 und 6 NDSchG, punktförmig (LK Ammerland 2022)
- Vorranggebiete Erholung mit starker Inanspruchnahme durch die Bevölkerung (RROP 1996)
- Vorranggebiete ruhige Erholung in Natur und Landschaft (RROP 1996)
- Modellflugplätze Mfsc Hahn-Wapeldorf e.V. und Möwe e.V.



Wiefelstede

Rastede

ETZORN



**Abkürzungen**  
 ALKIS®: Amtliches Liegenschaftskatasterinformationssystem (Stand 2022)  
 BauGB: Baugesetzbuch  
 FNP: Flächennutzungsplan der Gemeinde Rastede (Stand 1993 inkl. 1. bis 80. FNP Änderung)  
 LGLN: Landesamt für Geoinformation und Landesvermessung Niedersachsen

**Anmerkungen**  
 Durch sich überlagernde Darstellungen können v. a. einige Puffer-/Abstandszonen nicht zu erkennen sein. Puffer-/Abstandszonen unter 20 m Breite werden maßstabsbedingt nicht dargestellt.

Darstellungen außerhalb der Grenzen des Gemeindegebietes erheben keinen Anspruch auf Vollständigkeit.  
 Quelle: Auszug aus den Geobasisdaten der Niedersächsischen Vermessungs- und Katasterverwaltung



Quellen: s. Text

### Gemeinde Rastede



### Standortkonzept für Photovoltaik-Freiflächenanlagen im Gemeindegebiet Rastede

Planart: Flächennutzungen V: Kultur und Erholung  
 – Darstellung der Ausschlussflächen –

Maßstab Plan:	Projekt:	Datum	Unterschrift
1 : 25.000	22-3497 Plan-Nr. 6	Bearbeitet:	11/2022 Lasar
		Gezeichnet:	11/2022 Lasar
		Geprüft:	11/2022 Bode

**Diekmann · Mosebach & Partner**  
 Regionalplanung · Stadt- und Landschaftsplanung · Entwicklungs- und Projektmanagement  
 Oldenburger Straße 86 26180 Rastede Tel. (04402) 91 16 30 Fax 91 16 40












# Gemeinde Rastede

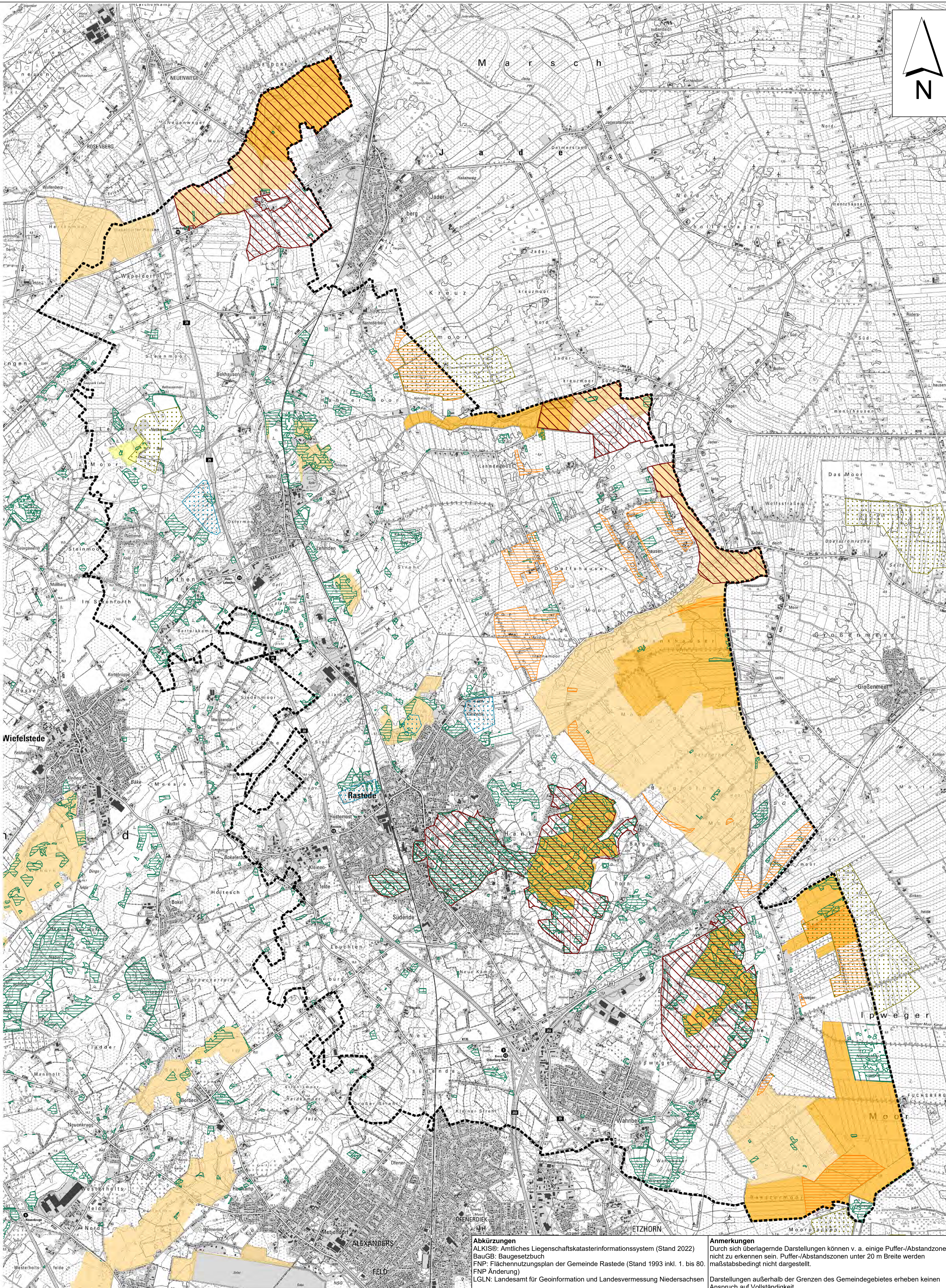
## Standortkonzept für Photovoltaik-Freiflächenanlagen für im Gemeindegebiet Rastede

Darstellung der Restriktionsflächen



### Planzeichenerklärung

-  Gemeindegrenze
- Restriktionsflächen**
-  Vorranggebiet Rohstoffgewinnung (LROP)
-  gültige Vorranggebiete Rohstoffgewinnung Torf (RROP), abzüglich Hankhauser Moor
-  Vorranggebiet Rohstoffgewinnung Ton (RROP)
-  Bereich mit sehr hoher Bedeutung für das Landschaftserleben (LRP 2021), abzüglich EEG-förderfähige Bereiche im 200 m Korridor längs Autobahn und Schienenwegen
-  als Naturschutzgebiet schutzwürdiger Bereich gemäß LRP 2021
-  als Landschaftsschutzgebiet schutzwürdiger Bereich gemäß LRP 2021, abzüglich EEG-förderfähige Bereiche im 200 m Korridor längs Autobahn und Schienenwegen
-  als geschützter Landschaftsbestandteil schutzwürdiger Bereich gemäß LRP 2021
-  Naturnahe Böden (LRP 2021)



**Abkürzungen**  
 ALKIS®: Amtliches Liegenschaftskatasterinformationssystem (Stand 2022)  
 BauGB: Baugesetzbuch  
 FNP: Flächennutzungsplan der Gemeinde Rastede (Stand 1993 inkl. 1. bis 80. FNP Änderung)  
 LGLN: Landesamt für Geoinformation und Landesvermessung Niedersachsen

**Anmerkungen**  
 Durch sich überlagernde Darstellungen können v. a. einige Puffer-/Abstandszonen nicht zu erkennen sein. Puffer-/Abstandszonen unter 20 m Breite werden maßstabsbedingt nicht dargestellt.  
 Darstellungen außerhalb der Grenzen des Gemeindegebietes erheben keinen Anspruch auf Vollständigkeit.  
 Quelle: Auszug aus den Geobasisdaten der Niedersächsischen Vermessungs- und Katasterverwaltung

Quellen: s. Text

**Gemeinde Rastede** 

### Standortkonzept für Photovoltaik-Freiflächenanlagen im Gemeindegebiet Rastede

Planart: **Darstellung der Restriktionsflächen**

Maßstab Plan:	Projekt:	Datum	Unterschrift
1 : 25.000	22-3497 Plan-Nr. 7	Bearbeitet:	11/2022 Lasar
		Gezeichnet:	11/2022 Lasar
		Geprüft:	11/2022 Bode

**Diekmann • Mosebach & Partner**  
 Regionalplanung • Stadt- und Landschaftsplanung • Entwicklungs- und Projektmanagement  
 Oidenburger Straße 86 28180 Rastede Tel. (04402) 91 16 30 Fax 91 16 40 

# Gemeinde Rastede

## Standortkonzept für Photovoltaik-Freiflächenanlagen für im Gemeindegebiet Rastede

Darstellung der Gunstflächen



### Planzeichenerklärung

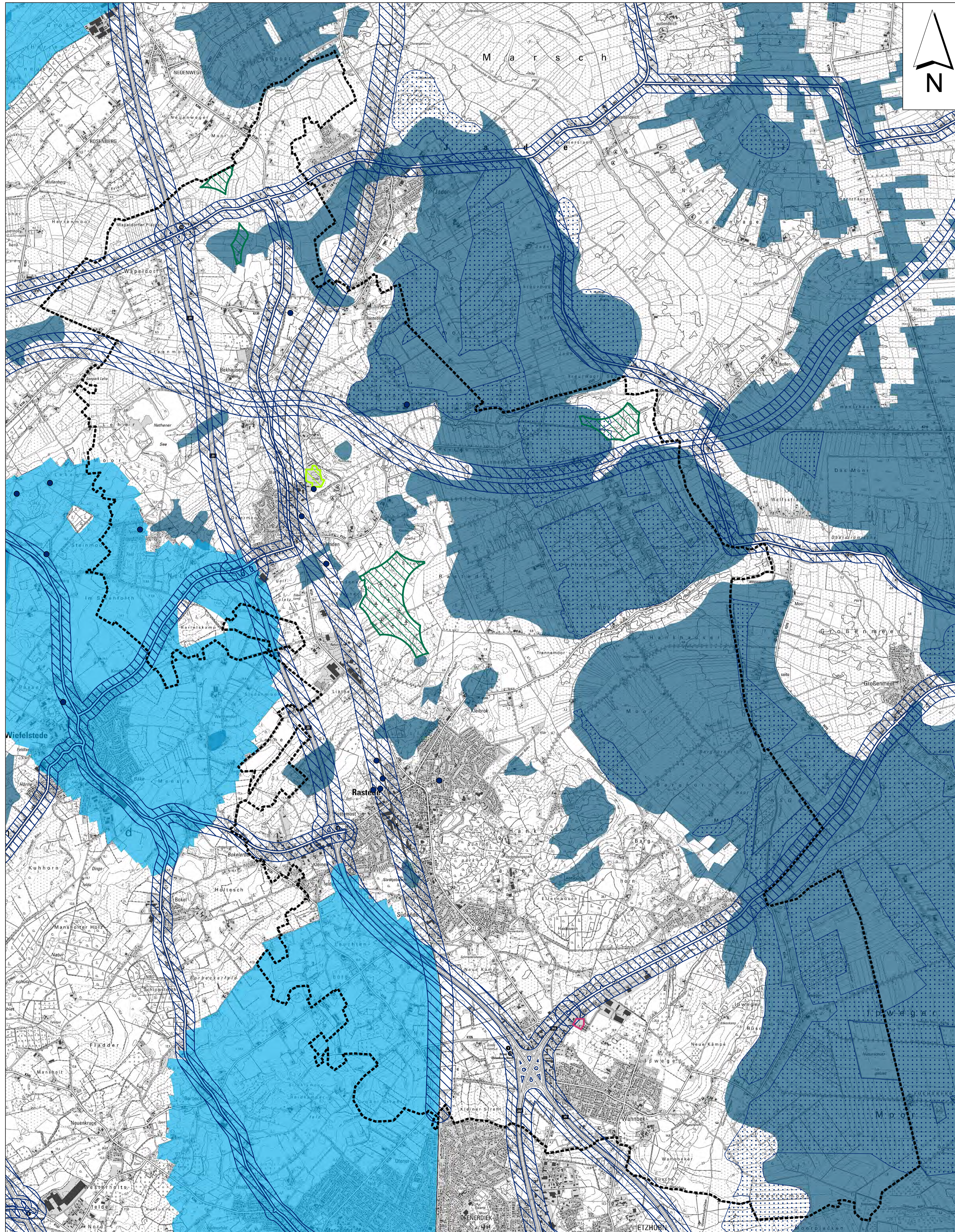
Gemeindegrenze

#### Gunstflächen 1. Ordnung

- Sonderbaufläche für Windenergie im FNP
- bestehende Photovoltaik-Freiflächenanlage
- Korridor entlang von überregionalen Straßen und Schienen (200 m bei Autobahn und Bahntrasse <sup>1</sup>, 150 m bei Landesstraßen)
- Altlasten (FNP 1993)
- Altablagerungen, punkthaft (LRP 2021)
- Bodenfruchtbarkeit äußerst gering (LBEG 2022)
- Trinkwasserschutzgebiet Nethen Zone III

#### Gunstflächen 2. Ordnung

- Vorranggebiete für Torferhaltung (LROP 2017)



<sup>1</sup>Förderfähiger Korridor gem. § 37 EEG 2021

Quellen: s. Text

### Gemeinde Rastede



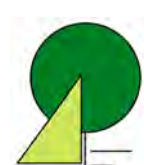
### Standortkonzept für Photovoltaik-Freiflächenanlagen im Gemeindegebiet Rastede

Planart: Darstellung der Gunstflächen

Maßstab Plan:	Projekt:	Datum	Unterschrift
1 : 25.000	22-3497 Plan-Nr. 8	Bearbeitet:	11/2022 Lasar
		Gezeichnet:	11/2022 Lasar
		Geprüft:	11/2022 Bode

#### Diekmann • Mosebach & Partner

Regionalplanung • Stadt- und Landschaftsplanung • Entwicklungs- und Projektmanagement  
Oldenburger Straße 86 28180 Rastede Tel. (04402) 91 16 30 Fax 91 16 40

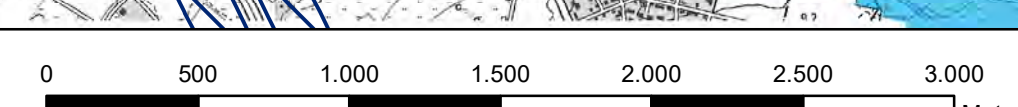


**Abkürzungen**  
ALKIS®: Amtliches Liegenschaftskatasterinformationssystem (Stand 2022)  
BauGB: Baugesetzbuch  
FNP: Flächennutzungsplan der Gemeinde Rastede (Stand 1993 inkl. 1. bis 80. FNP Änderung)  
LGLN: Landesamt für Geoinformation und Landesvermessung Niedersachsen

**Anmerkungen**  
Durch sich überlagernde Darstellungen können v. a. einige Puffer-/Abstandszonen nicht zu erkennen sein. Puffer-/Abstandszonen unter 20 m Breite werden maßstabsbedingt nicht dargestellt.

Darstellungen außerhalb der Grenzen des Gemeindegebietes erheben keinen Anspruch auf Vollständigkeit.

Quelle: Auszug aus den Geobasisdaten der Niedersächsischen Vermessungs- und Katasterverwaltung





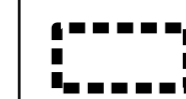
# Gemeinde Rastede

## Standortkonzept für Photovoltaik-Freiflächenanlagen für im Gemeindegebiet Rastede

Ergebnis: Ausschluss-, Restriktions- und Gunstflächen



### Planzeichenerklärung



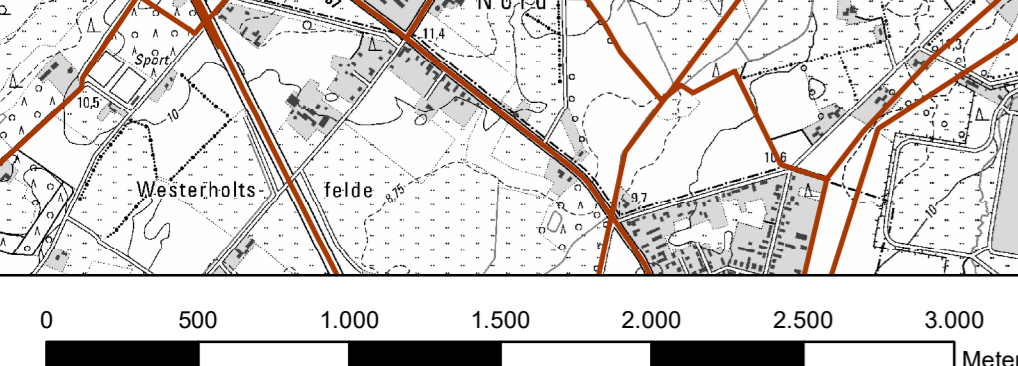
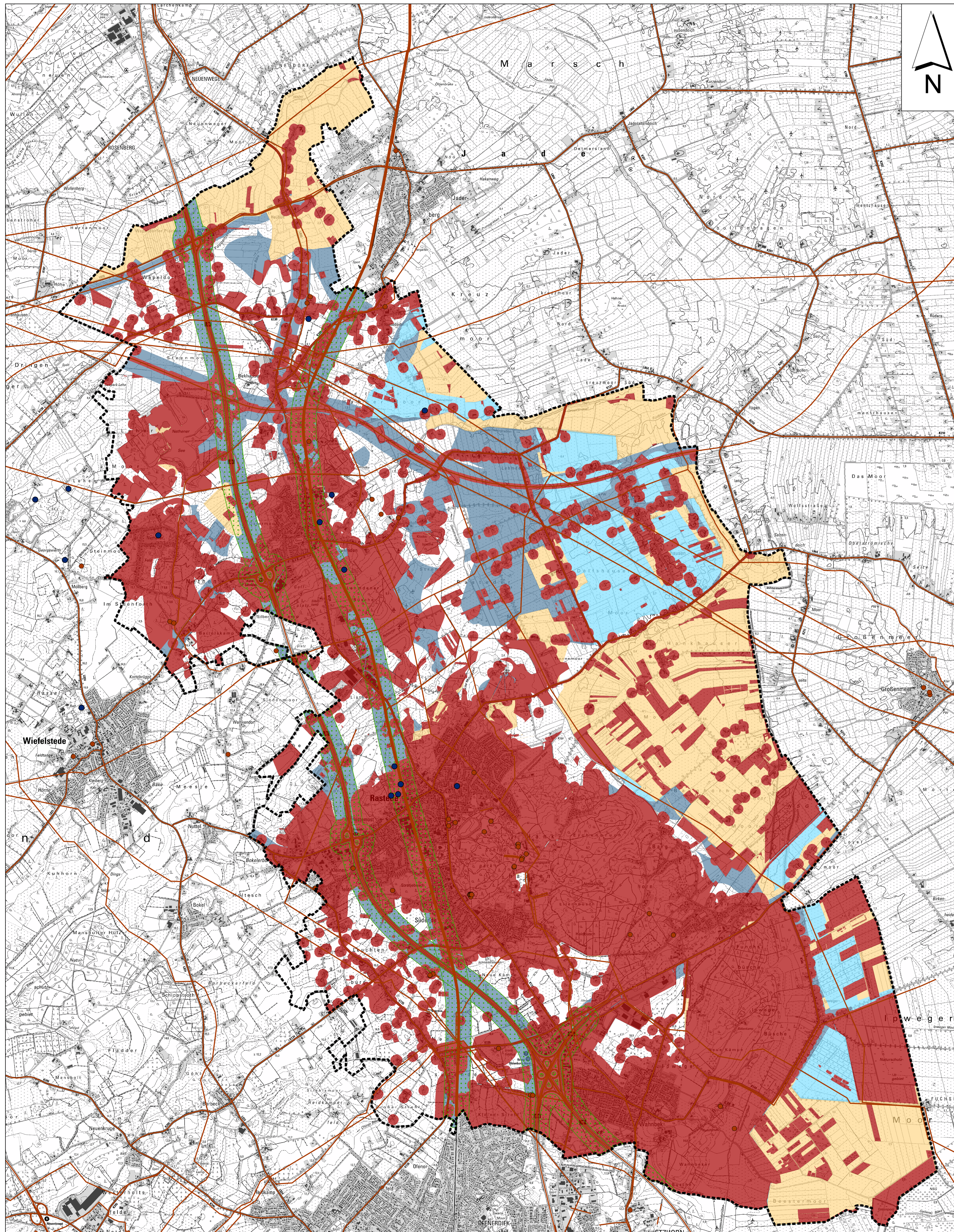
Ausschlussflächen  
Ausschlussflächen

Restriktionsflächen  
Restriktionsflächen

Gunstflächen  
Gunstflächen 1. Ordnung  
Gunstflächen 1. Ordnung (Altlagerungen, punkthaft)  
Gunstflächen 2. Ordnung (Vorranggebiet Torferhaltung LRÖP)

Weißflächen (Abwägungsflächen)  
verbleibende Abwägungsflächen nach Abzug obiger Kategorien

Nachrichtliche Darstellungen  
Privilegierung von Photovoltaik-Freiflächenanlagen gem. § 35 (1) Nr. 8 BauGB, Einzelfallprüfung auf Erfüllung der Privilegierungstatbestände erforderlich, Abgrenzung nicht parzellenscharf



**Abkürzungen**  
ALKIS®: Amtliches Liegenschaftskatasterinformationssystem (Stand 2022)  
BauGB: Baugesetzbuch  
FNP: Flächennutzungsplan der Gemeinde Rastede (Stand 1993 inkl. 1. bis 80. Änderung)  
LGLN: Landesamt für Geoinformation und Landesvermessung Niedersachsen

**Anmerkungen**  
Durch sich überlagernde Darstellungen können v. a. einige Puffer-/Abstandszonen nicht zu erkennen sein. Puffer-/Abstandszonen unter 20 m Breite werden maßstabsbedingt nicht dargestellt.  
Darstellungen außerhalb der Grenzen des Gemeindegebietes erheben keinen Anspruch auf Vollständigkeit.  
Quelle: Auszug aus den Geobasisdaten der Niedersächsischen Vermessungs- und Katasterverwaltung

Quellen: s. Text

### Gemeinde Rastede



### Standortkonzept für Photovoltaik-Freiflächenanlagen im Gemeindegebiet Rastede

Planart: Ergebnis: Ausschluss-, Restriktions- und Gunstflächen

Maßstab Plan:	Projekt:	Datum	Unterschrift
1 : 25.000	22-3498 Plan-Nr. 9	Bearbeitet:	12/2022 Lasar
		Gezeichnet:	12/2022 Lasar
		Geprüft:	12/2022 Bode

**Diekmann • Mosebach & Partner**  
Regionalplanung • Stadt- und Landschaftsplanung • Entwicklungs- und Projektmanagement  
Oldenburger Straße 86 26180 Rastede Tel. (04402) 91 16 30 Fax 91 16 40

