

## Hankhausermoor

Hankhausermoorweg (Kreuzungsbereich) Strecke ca. 60 m

ACTD: Asphalttragdeckschicht im Heieinbau

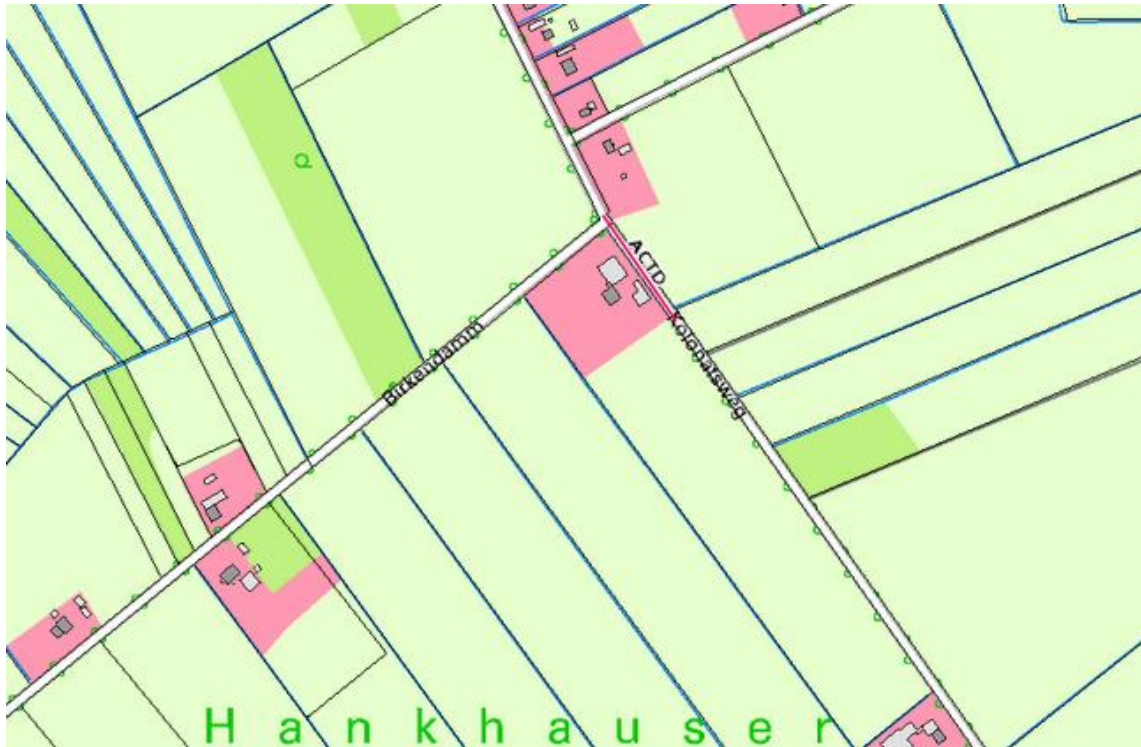


# Hankhausermoor

Kolonatsweg Teil 1

Strecke ca. 120 m

ACTD: Asphalttragdeckschicht im Heißeinbau

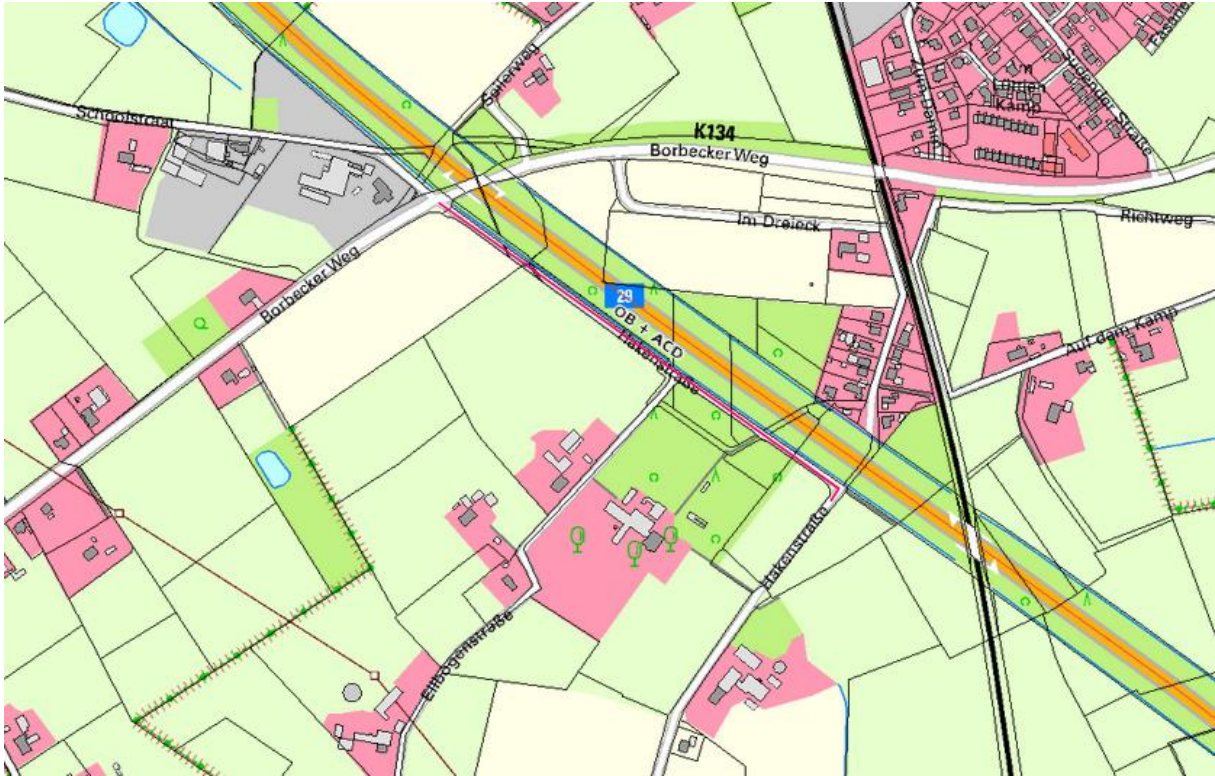


# Leuchtenburg

Hakenstraße

Strecke ca. 680 m

OB+ ACD: Oberflächenbehandlung und Asphaltdeckschicht im Heißeinbau

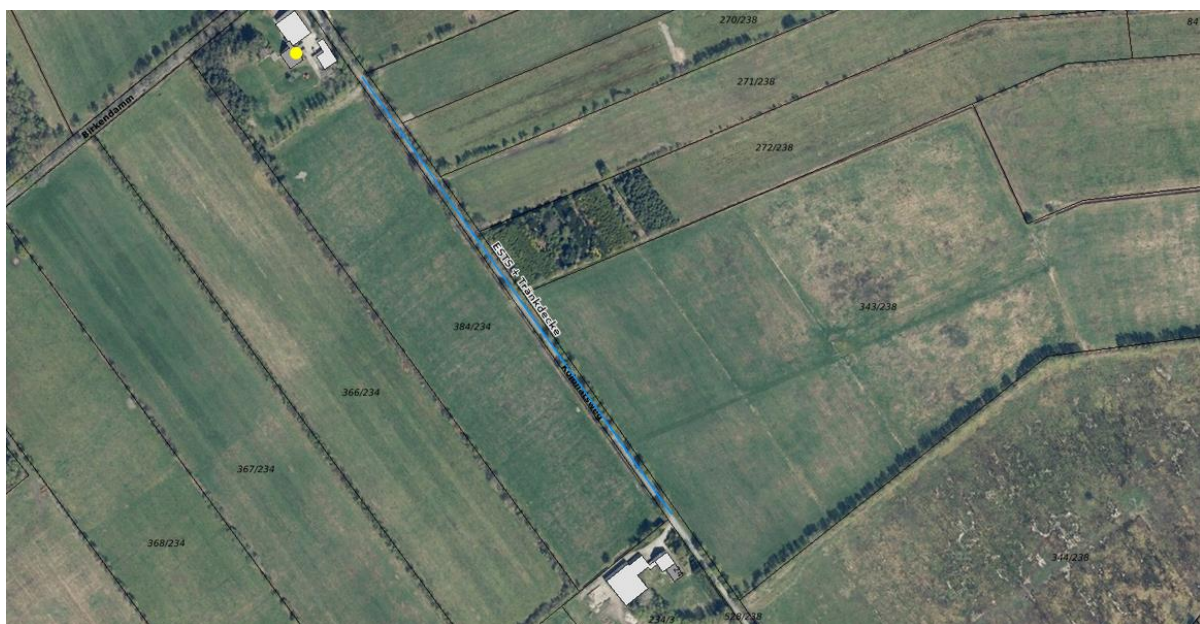
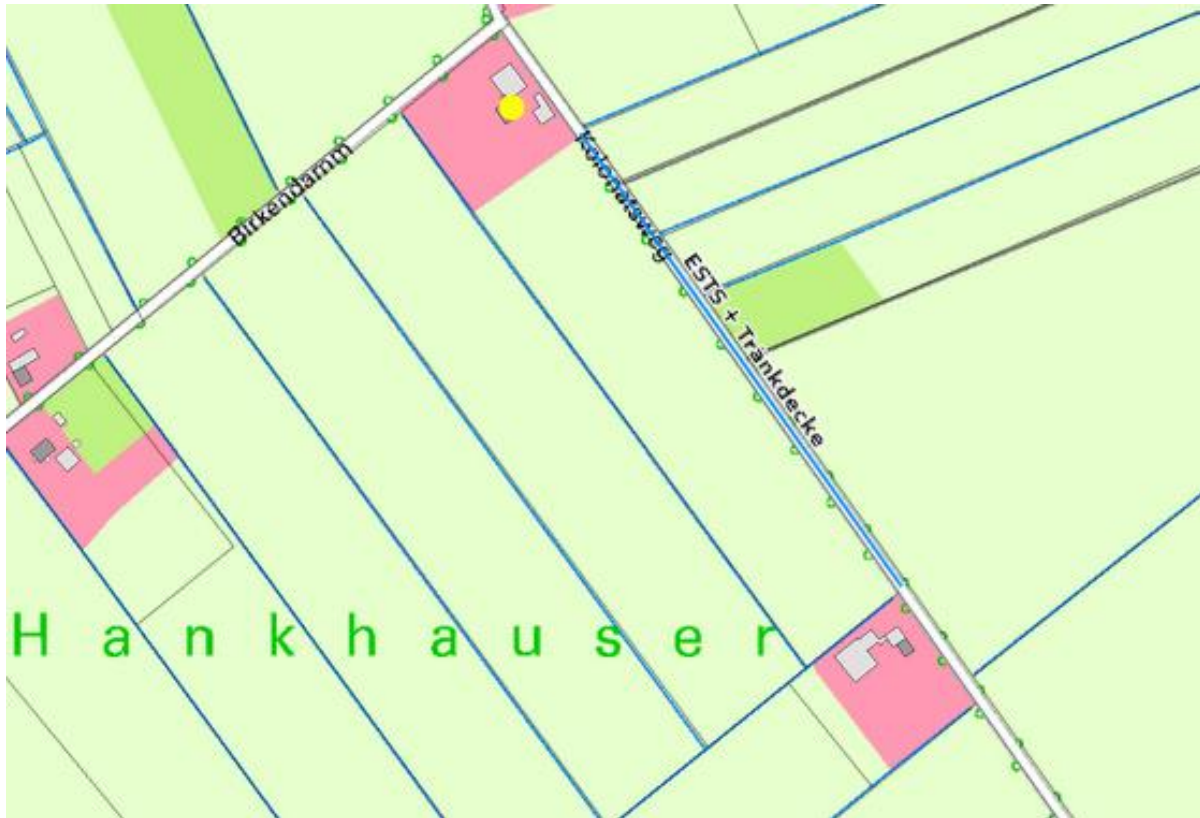


# Hankhausermoor

Kolonatsweg Teil 2

Strecke ca. 420 m

Ertüchtigung der Schottertragschicht und Herstellen einer Tränkdecke im Kalteinbau

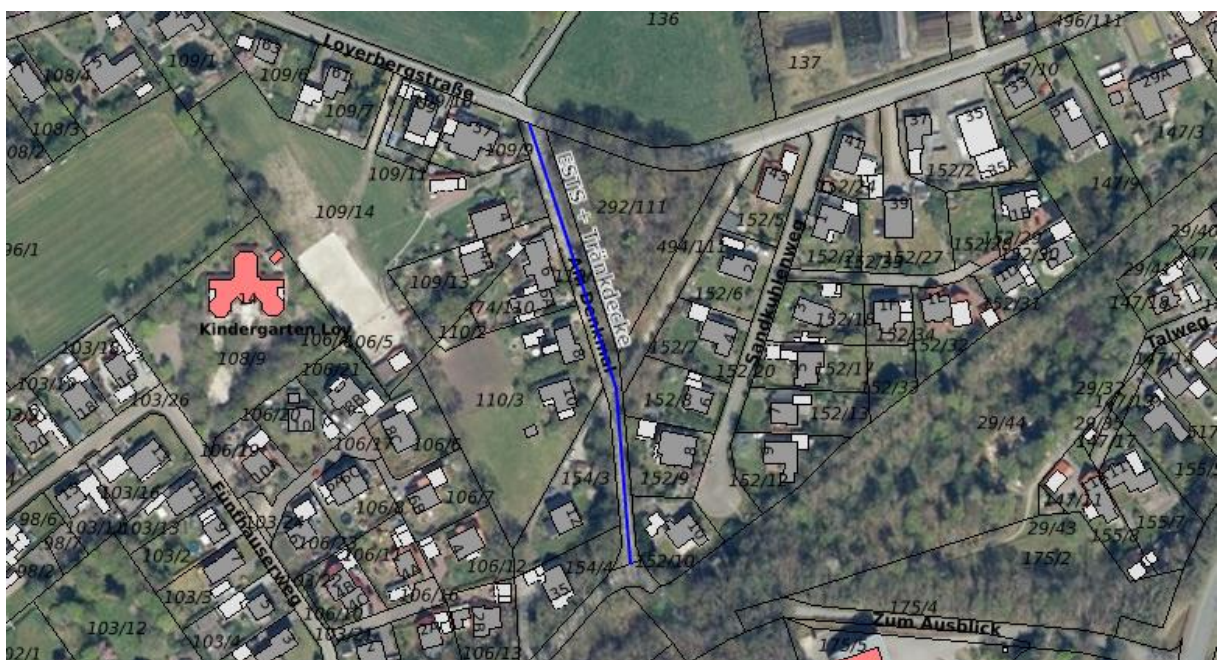
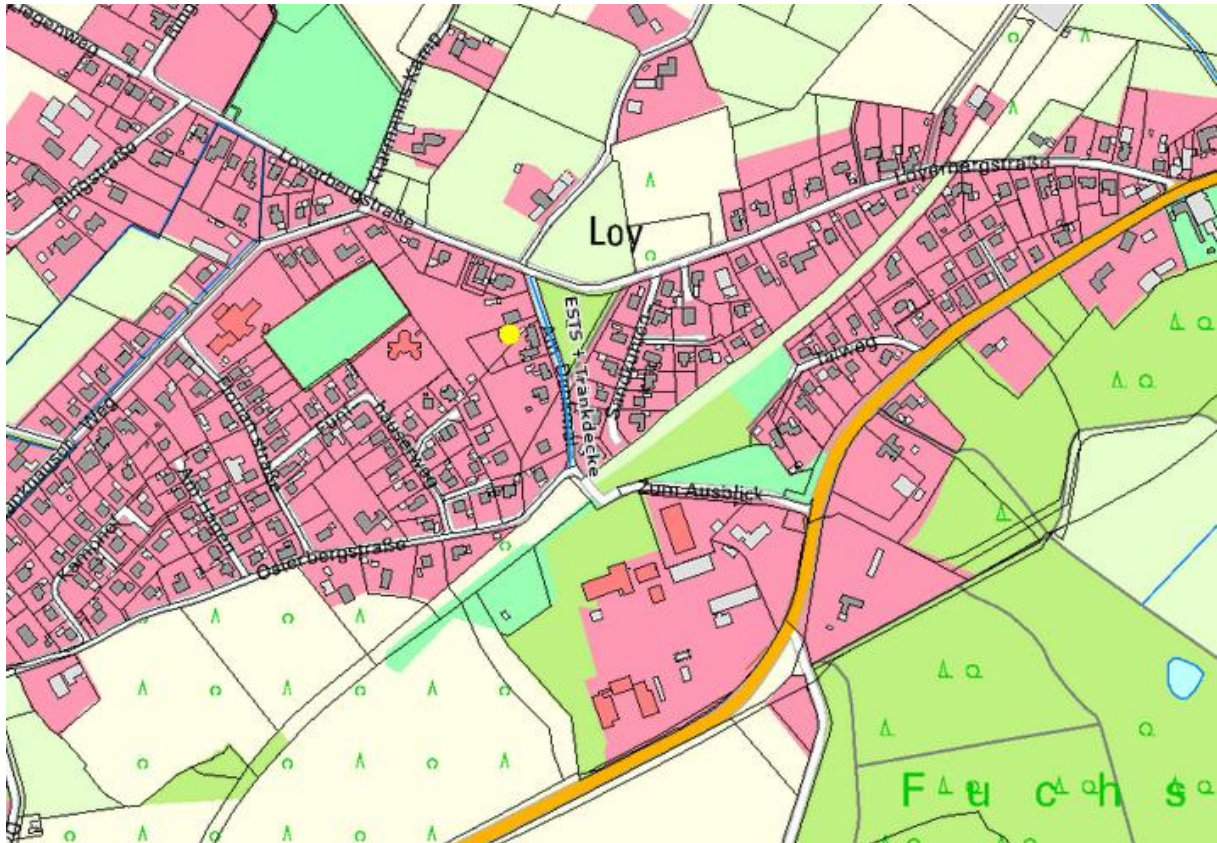


# Loy

Am Denkmal

Strecke ca. 190 m

## Ertüchtigung der Schottertragschicht und Herstellen einer Tränkdecke im Kalteinbau



Wahnbek

Hohe Brink

Strecke ca. 200 m

Ertüchtigung der Schottertragschicht und Herstellen einer Tränkdecke im Kalteinbau

