



Konzeptplanung

Feuerwehr Hahn & Feuerwehr Wahnbek



Feuerwehr Hahn

Wilhelmshavener Str. 234

BGF Bestand: 444,5 m²



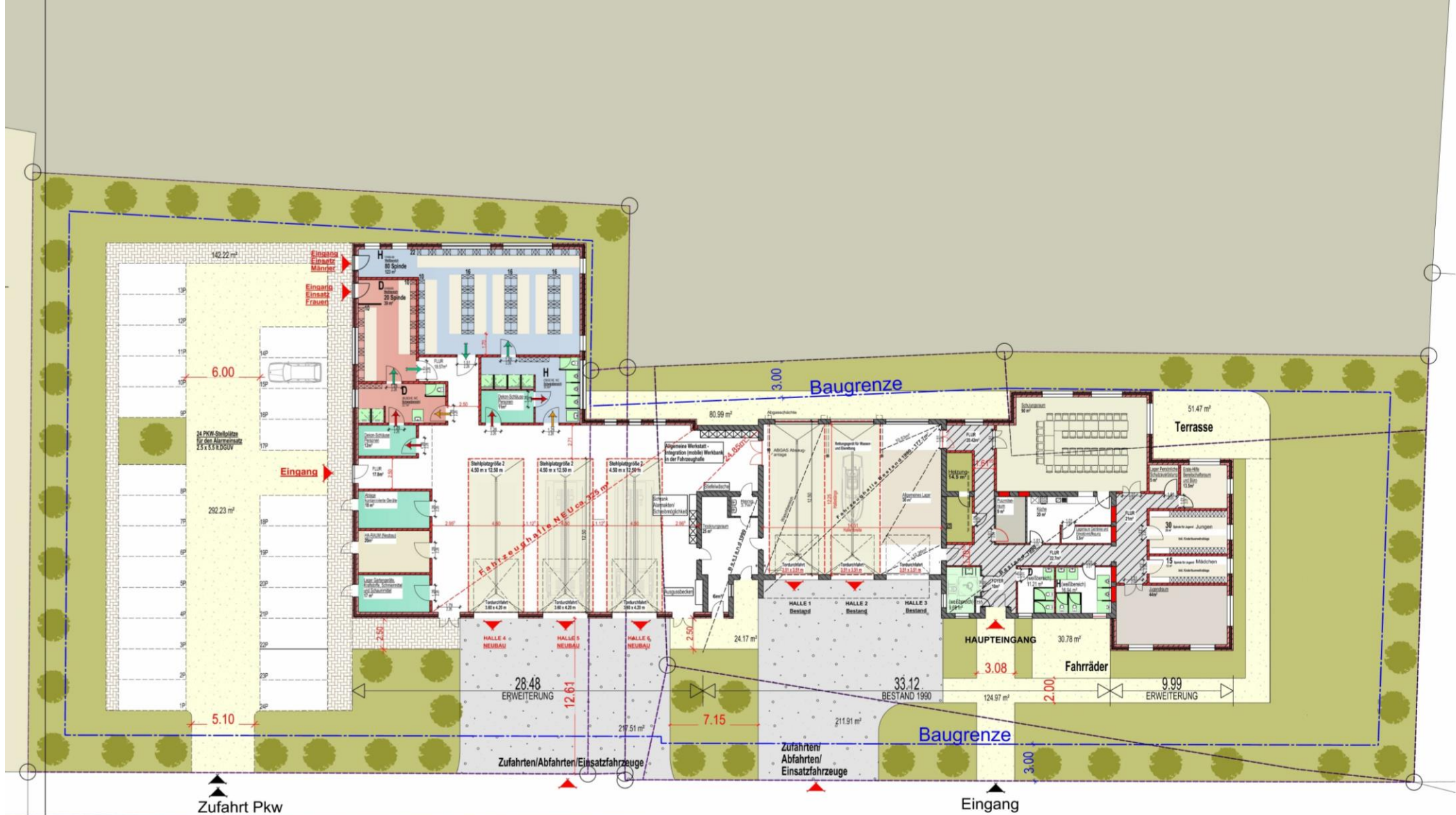


**Neubau insgesamt
1000 m²**

**Neubau
726 m²**

**Bestand
444,5 m²**

**Neubau
274 m²**



Wilhelmshavener Straße



Feuerwehr Hahn

BGF Bestand: 444,5 m²

BGF Erweiterung: 1000 m²

BGF Insgesamt: 1444,5 m²

Kostenrahmen:

(Berechnung über BKI Baukosten 2023, mittlerer Wert)

- Umbaukosten ca. 4,3 Millionen

- Neubaukosten ca. 5,3 Millionen

Zuzügliche Aufwendungen:

- Regenerative Energien

- Auflagen aus dem Genehmigungsverfahren

- Abbruchkosten



Feuerwehr Wahnbek

Hohe Brink 7

BGF Bestand: 315,5 m²

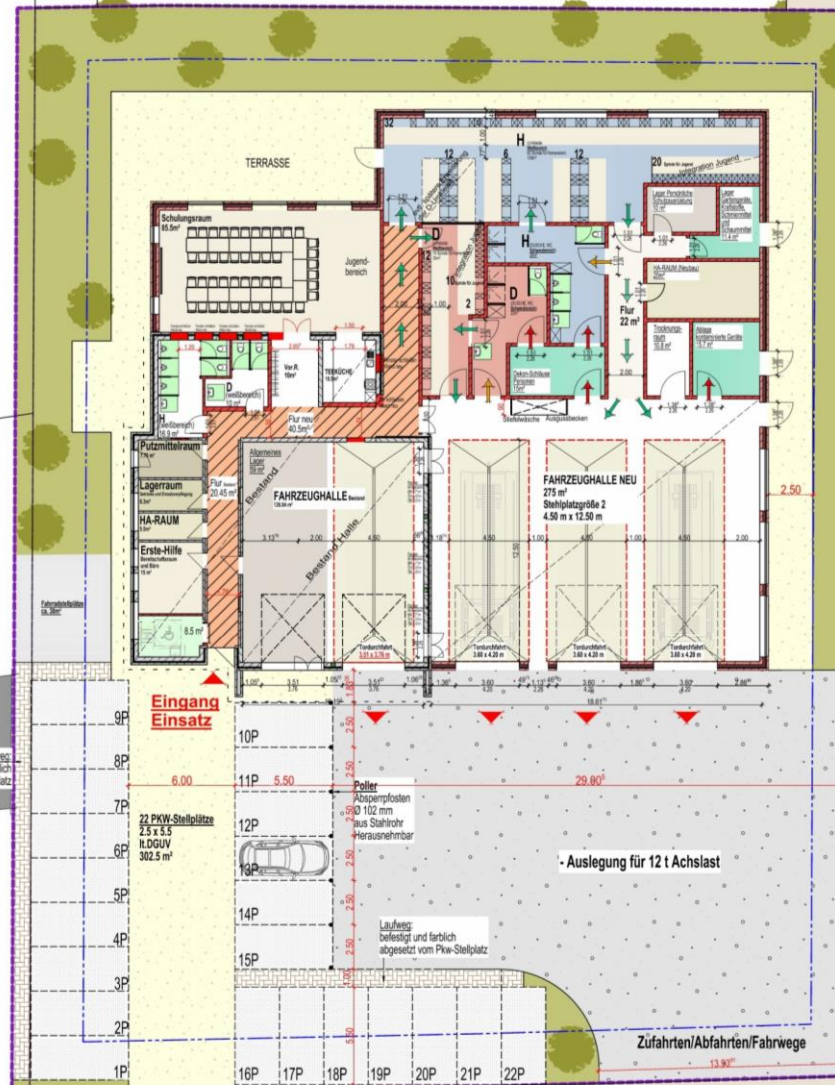




Bestand 315,5 m²

Neubau insgesamt
759 m²

Heinrich-Munderloh-Str.



Laufweg
befestigt und farblich
abgesetzt vom Pkw-Stellplatz

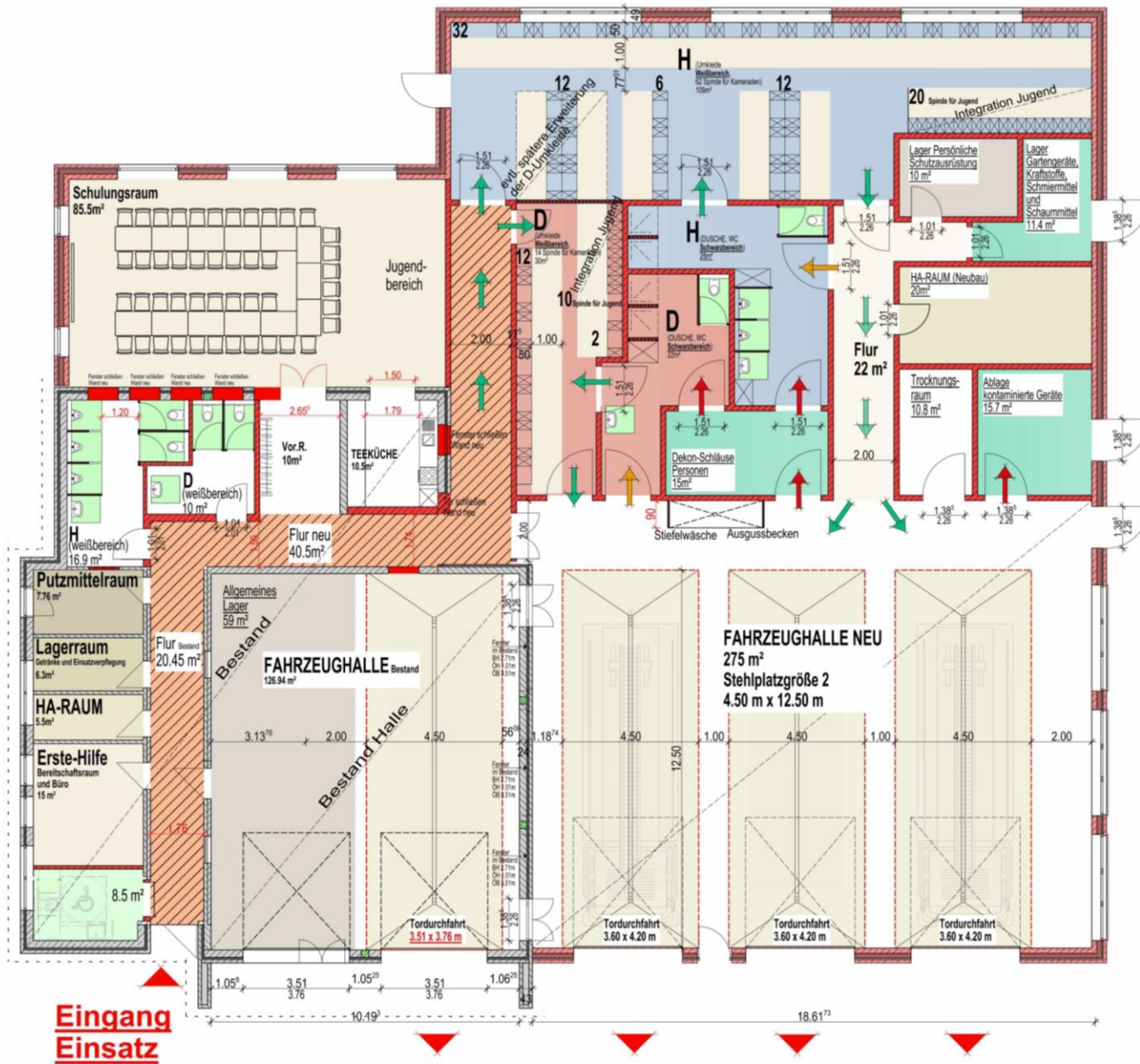
**Eingang
Einsatz**

22 PKW-Stellplätze
2,5 x 5,5
lt.DGV
302,5 m²

- Auslegung für 12 t Achslast

Grundstücksgröße
2856 m²

Hohe Brink





Feuerwehr Wahnbek

BGF Bestand: 315,5 m²

BGF Erweiterung: 759 m²

BGF Insgesamt: 1074,50 m²

Kostenrahmen:

(Berechnung über BKI Baukosten 2023, mittlerer Wert)

- Umbaukosten ca. 3,6 Millionen
- Neubaukosten ca. 4,3 Millionen

Zuzügliche Aufwendungen:

- Regenerative Energien
- Auflagen aus dem Genehmigungsverfahren
- Abbruchkosten



Konzeptplanung

Feuerwehr Hahn & Feuerwehr Wahnbek

RESIDENZORT  RASTEDE

pSH

ingenieure + architekten

Vielen Dank !!