

Gemeinde Rastede



Planzeichenerklärung

Anlage 11 zu Vorlage 2023/214

Nachrichtliche Darstellungen

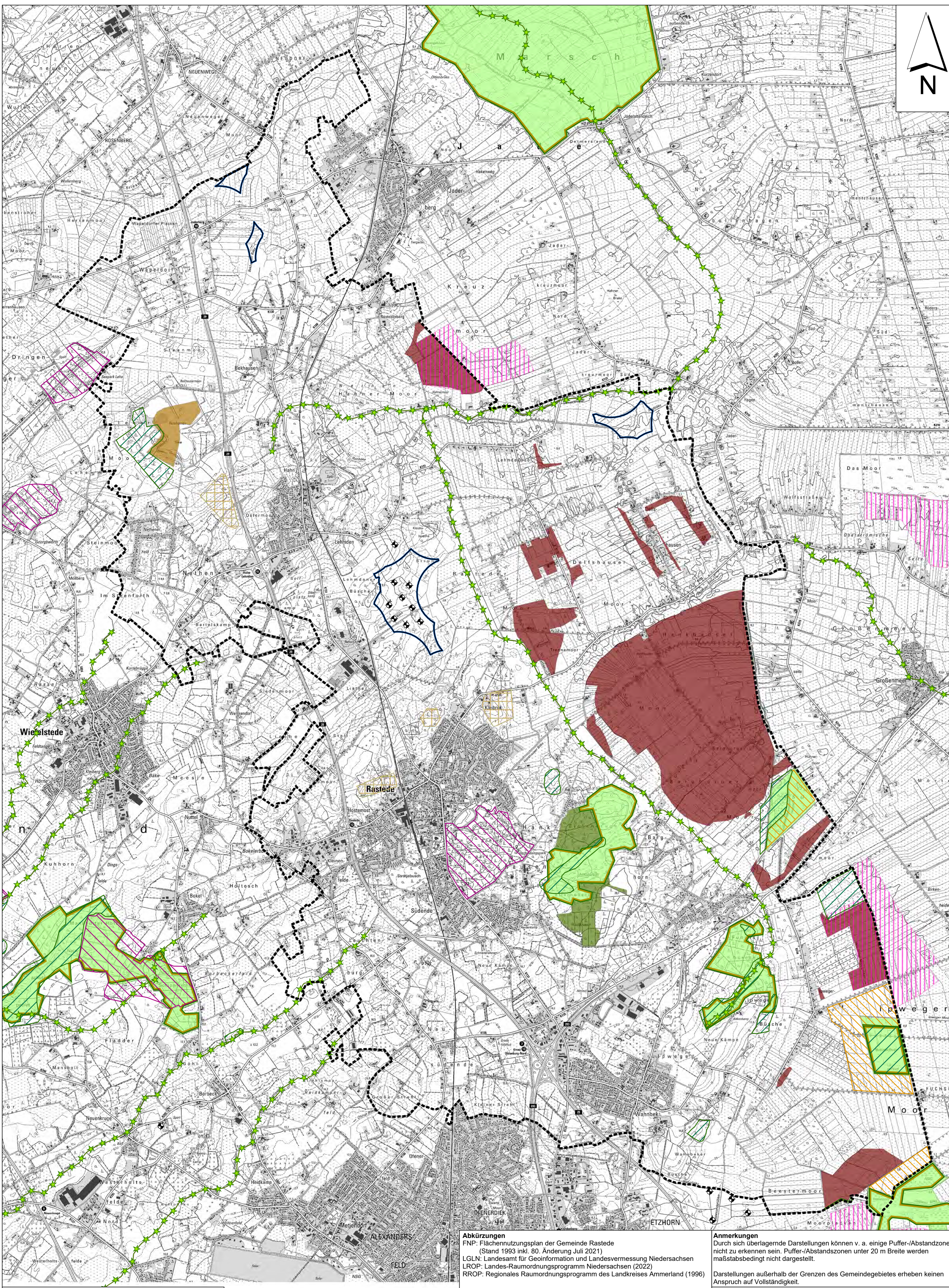
- Gemeindegrenze Rastede
- Vorhandene Windparkflächen (FNP)
- Vorhandene Windenergieanlagen

HARTE TABUZONEN

- Vorranggebiet für Natura 2000 (LROP 2022)
- Vorranggebiet für Biotopverbund (LROP 2022)
- Vorranggebiet für Biotopverbund (LROP 2022)
- Vorranggebiet Wald (LROP 2022)
- Vorranggebiet für Rohstoffgewinnung - Torf (LROP 2022)
- Vorranggebiet für Rohstoffgewinnung - Quarzsand (LROP 2022)
- Vorranggebiet für Rohstoffgewinnung - Ton (RROP 1996)
- Vorranggebiet für Rohstoffgewinnung - Torf (RROP 1996) abzgl. der Vorranggebiete – Torferhaltung gem. LROP 2022

WEICHE TABUZONE

- Vorranggebiet für Natur und Landschaft (RROP 1996)
- Vorranggebiet für Grünlandbewirtschaftung, -pflege und -entwicklung (RROP 1996)
- Vorranggebiet für Erholung in Natur und Landschaft (RROP 1996)



Abkürzungen
 FNP: Flächennutzungsplan der Gemeinde Rastede (Stand 1993 inkl. 80. Änderung Juli 2021)
 LGLN: Landesamt für Geoinformation und Landesvermessung Niedersachsen
 LROP: Landes-Raumordnungsprogramm Niedersachsen (2022)
 RROP: Regionales Raumordnungsprogramm des Landkreises Ammerland (1996)

Anmerkungen
 Durch sich überlagernde Darstellungen können v. a. einige Puffer-/Abstandszonen nicht zu erkennen sein. Puffer-/Abstandszonen unter 20 m Breite werden maßstabsbedingt nicht dargestellt.
 Darstellungen außerhalb der Grenzen des Gemeindegebietes erheben keinen Anspruch auf Vollständigkeit.
 Quelle: Auszug aus den Geobasisdaten der Niedersächsischen Vermessungs- und Katasterverwaltung

Quellen: s. Text

Gemeinde Rastede



Standortpotenzialstudie für Windenergie im Gemeindegebiet Rastede

Planart: Flächennutzungen IV: Vorranggebiete aus dem LROP Niedersachsen (2022) und dem RROP LK Ammerland (1996) – Darstellung der Tabuzonen –

Maßstab Plan:	Projekt:	Datum	Unterschrift
1 : 25.000	22-3498	Bearbeitet: 08/2023	Kramer
	Plan-Nr. 4	Gezeichnet: 08/2023	Kramer
		Geprüft: 08/2023	Korte

