

# Gemeinde Rastede



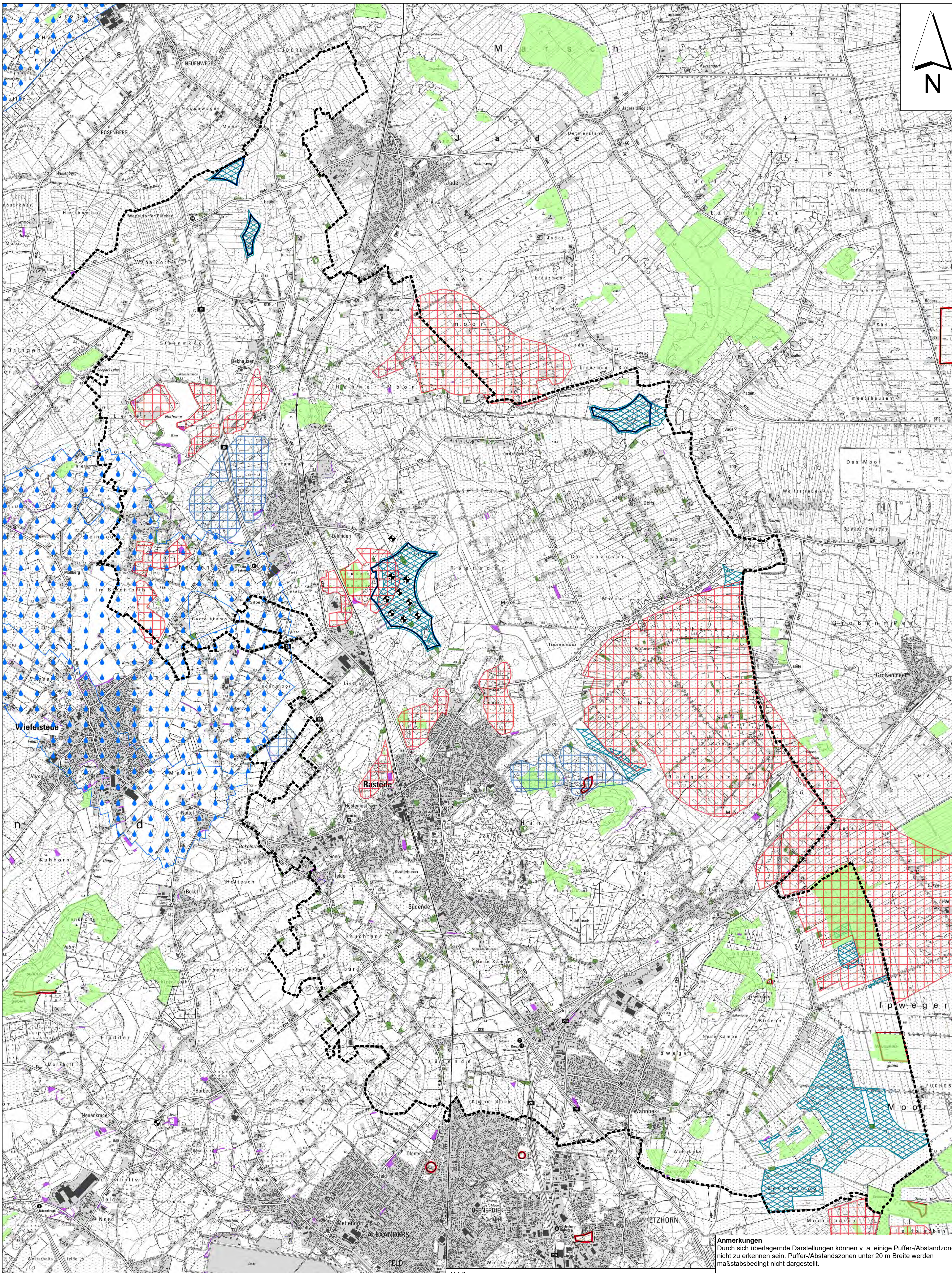
## Standortpotenzialstudie für Windenergie im Gemeindegebiet Rastede

Verbleibende Belange I: Naturschutzfachlich wertvolle Bereiche ohne direkte Ausschlusswirkung, Wald, Rohstoffsicherung und Wasserschutzgebiet Schutzzone III

### Planzeichenerklärung

Anlage 13 zu Vorlage 2023/214

- Gemeindegrenze Rastede
  - Vorhandene Windenergieanlagen
  - Vorhandene Windparkflächen (FNP)
  - Suchräume (Stand: 23.10.2023)
- VERBLEIBENDE BELANGE I**
- Waldflächen unter 1 ha Größe (ALKIS®)
  - Kompensationsflächen unter 1 ha Größe (LK Ammerland 2022)
  - Landesweite Biotopkartierung (2. Durchgang 1984-2004) (NMU 2022)
  - Für die Fauna wertvolle Bereiche Niedersachsens (ohne Avifauna) (NMU 2022)
  - Rohstoffsicherung Lagerstätte 1. Ordnung – Sand, Ton und Tonstein, Torf (LBEG 2022)
  - Rohstoffsicherung Lagerstätte 2. Ordnung – Sand, Ton und Tonstein (LBEG 2022)
  - Wasserschutzgebiet – Schutzzone IIIA (NMU 2022)



Quellen: s. Text



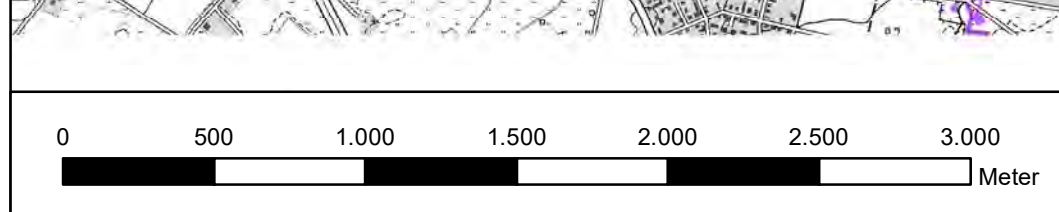
## Gemeinde Rastede

### Standortpotenzialstudie für Windenergie im Gemeindegebiet Rastede

Planart: Verbleibende Belange I: Naturschutzfachlich wertvolle Bereiche ohne direkte Ausschlusswirkung, Wald, Rohstoffsicherung und Wasserschutzgebiete Schutzzone III

Maßstab Plan:	Projekt:	Datum:	Unterschrift:	
1 : 25.000	22-3498	Bearbeitet:	10/2023	Kramer
	Plan-Nr. 6	Gezeichnet:	10/2023	Kramer
		Geprüft:	10/2023	Korte

**Diekmann • Mosebach & Partner**  
Regionalplanung • Stadt- und Landschaftsplanung • Entwicklungs- und Projektmanagement  
26180 Rastede · Oldenburger Straße 86 (04402) 977930-0 www.diekmann-mosebach.de



**Abkürzungen**  
ALKIS®: Amtliches Liegenschaftskatasterinformationssystem (Stand 2022)  
FNP: Flächennutzungsplan der Gemeinde Rastede (1993 inkl. 80. Änderung Juli 2021)  
LBEG: Landesamt für Bergbau, Energie und Geologie  
LGLN: Landesamt für Geoinformation und Landesvermessung Niedersachsen  
NMU: Niedersächsisches Ministerium für Umwelt, Energie, Bauen und Klimaschutz

**Anmerkungen**  
Durch sich überlagernde Darstellungen können v. a. einige Puffer-/Abstandszonen nicht zu erkennen sein. Puffer-/Abstandszonen unter 20 m Breite werden maßstabsbedingt nicht dargestellt.  
Darstellungen außerhalb der Grenzen des Gemeindegebietes erheben keinen Anspruch auf Vollständigkeit.  
Quelle: Auszug aus den Geobasisdaten der Niedersächsischen Vermessungs- und Katasterverwaltung  
© 2022 LGLN