

Gemeinde Rastede



Planzeichenerklärung [Anlage 14 zu Vorlage 2023/214](#)

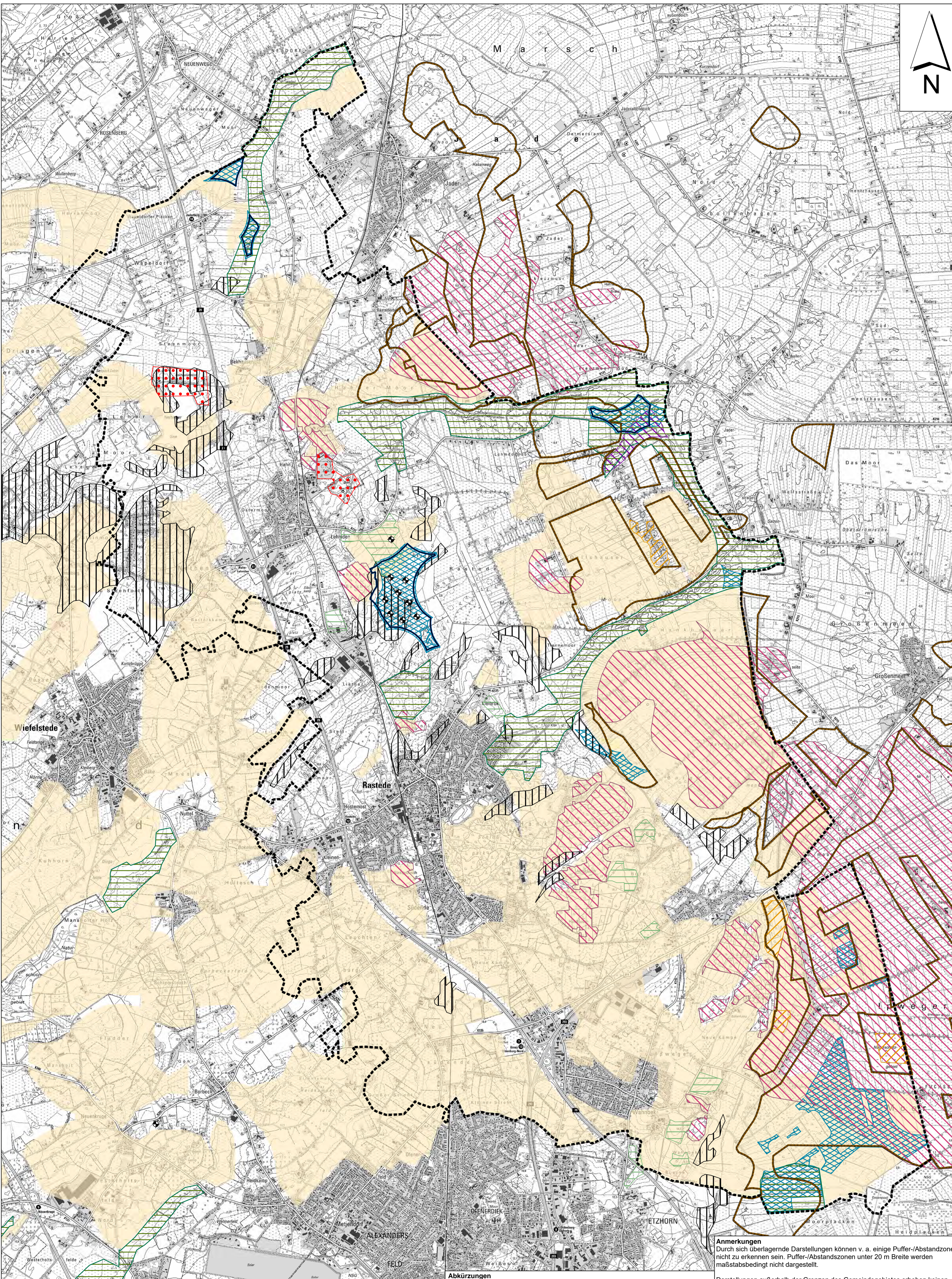
- Gemeindegrenze Rastede
- Vorhandene Windenergieanlagen
- Vorhandene Windparkflächen (FNP)
- Suchräume (Stand: 23.10.2023)

VERBLEIBENDE BELANGE II

- Vorranggebiet Torferhaltung (LROP 2022)
- Vorranggebiet für Erholung mit starker Inanspruchnahme durch die Bevölkerung (RROP 1996)
- Vorsorgegebiet Natur und Landschaft (RROP 1996)
- Vorsorgegebiet für Grünlandbewirtschaftung, -pflege und -entwicklung (RROP 1996)

Suchräume für schutzwürdige Böden (LBEG 2022)

- Böden mit besonderen Standorteigenschaften
- Böden mit hoher natürlicher Bodenfruchtbarkeit
- Böden mit hoher kulturgeschichtlicher Bedeutung
- Böden mit hoher naturgeschichtlicher Bedeutung
- Seltene Böden



Quellen: s. Text

Gemeinde Rastede

Standortpotenzialstudie für Windenergie im Gemeindegebiet Rastede

Planart: **Verbleibende Belange II: Vorrang- und Vorsorgegebiete aus dem RROP (1996) und LROP (2022), schutzwürdige Böden**

Maßstab Plan:	Projekt:	Datum		Unterschrift
		1 : 25.000	22-3498	Bearbeitet:
		Gezeichnet:	10/2023 Kramer	
		Geprüft:	10/2023 Korte	

Diekmann • Mosebach & Partner
Regionalplanung • Stadt- und Landschaftsplanung • Entwicklungs- und Projektmanagement
26180 Rastede Oldenburger Straße 86 (04402) 977930-0 www.diekmann-mosebach.de

Abkürzungen
FNP: Flächennutzungsplan der Gemeinde Rastede (1993, inkl. 80. Änderung Juli 2021)
LBEG: Landesamt für Bergbau, Energie und Geologie
LGLN: Landesamt für Geoinformation und Landesvermessung Niedersachsen
LROP: Landes-Raumordnungsprogramm (2022)
RROP: Regionales Raumordnungsprogramm (1996)

Anmerkungen
Durch sich überlagernde Darstellungen können v. a. einige Puffer-/Abstandszonen nicht zu erkennen sein. Puffer-/Abstandszonen unter 20 m Breite werden maßstabsbedingt nicht dargestellt.

Darstellungen außerhalb der Grenzen des Gemeindegebietes erheben keinen Anspruch auf Vollständigkeit.

Quelle: Auszug aus den Geobasisdaten der Niedersächsischen Vermessungs- und Katasterverwaltung

