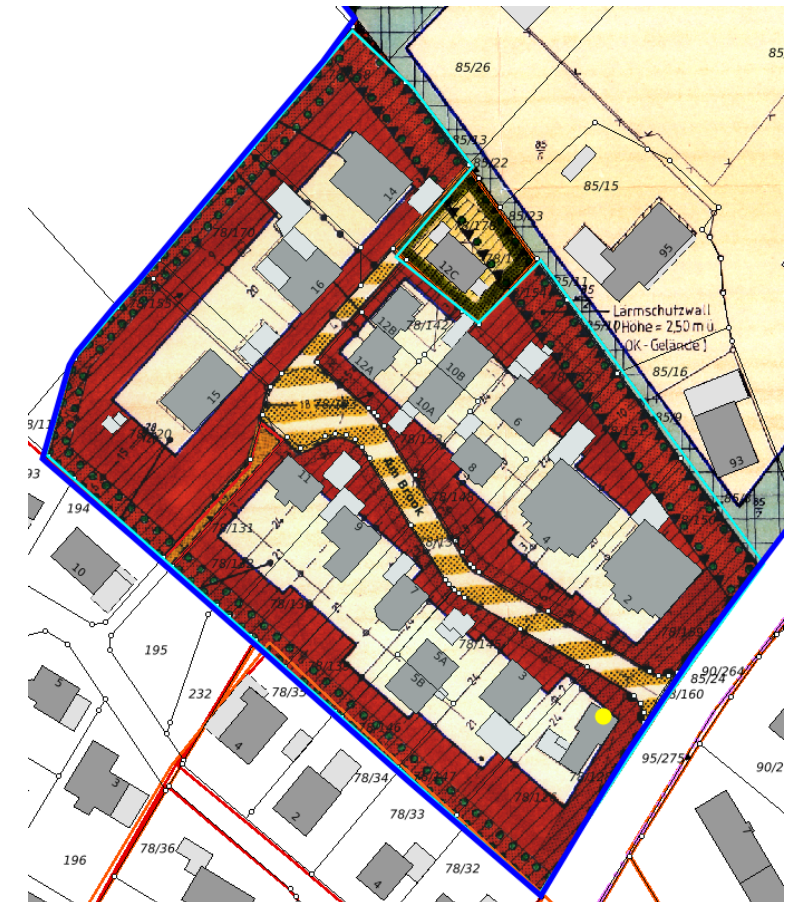
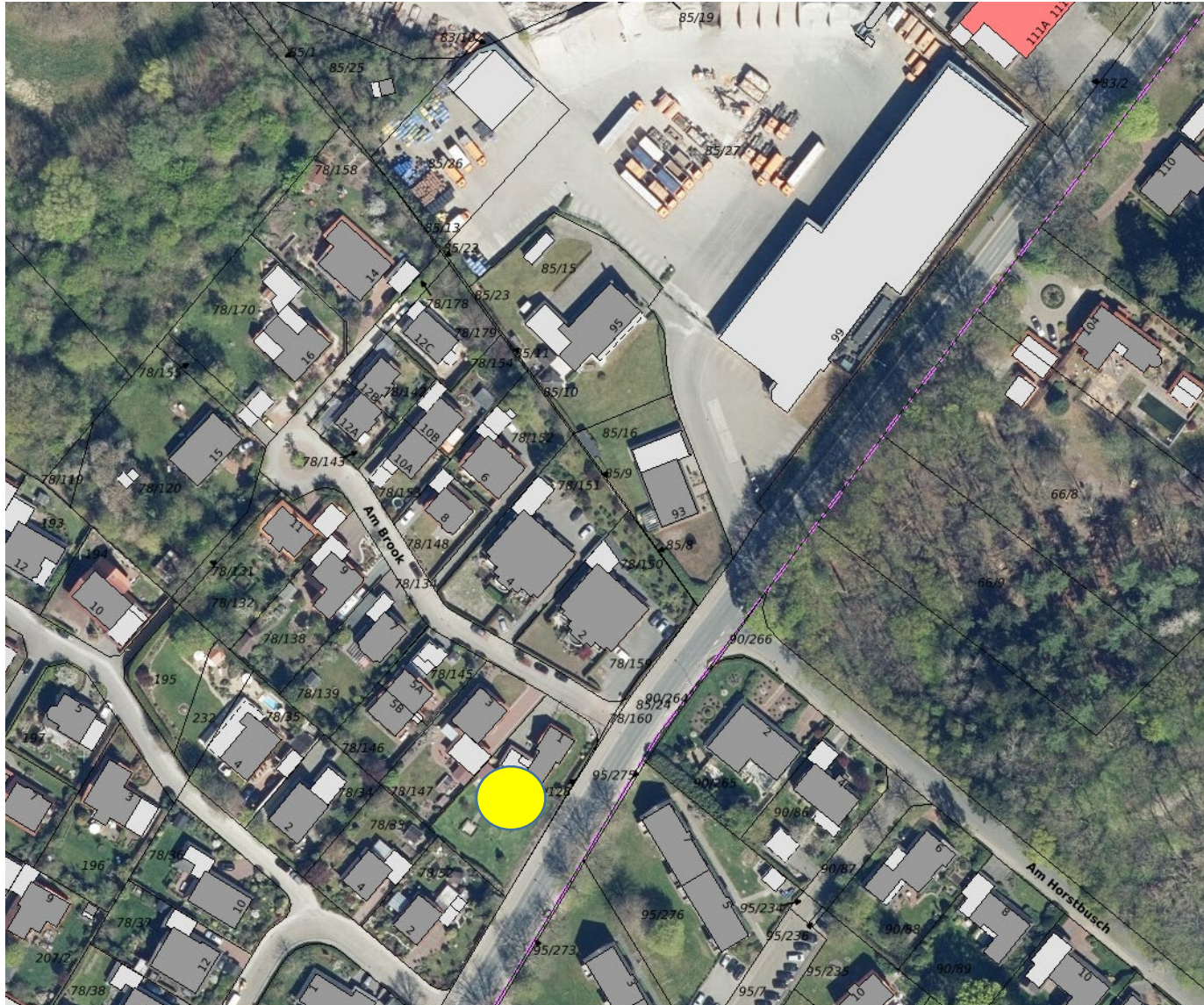


Bauvoranfrage „Am Brook 1“

Neubau von zwei
Einfamilienhäusern





Quelle: Google Streetview



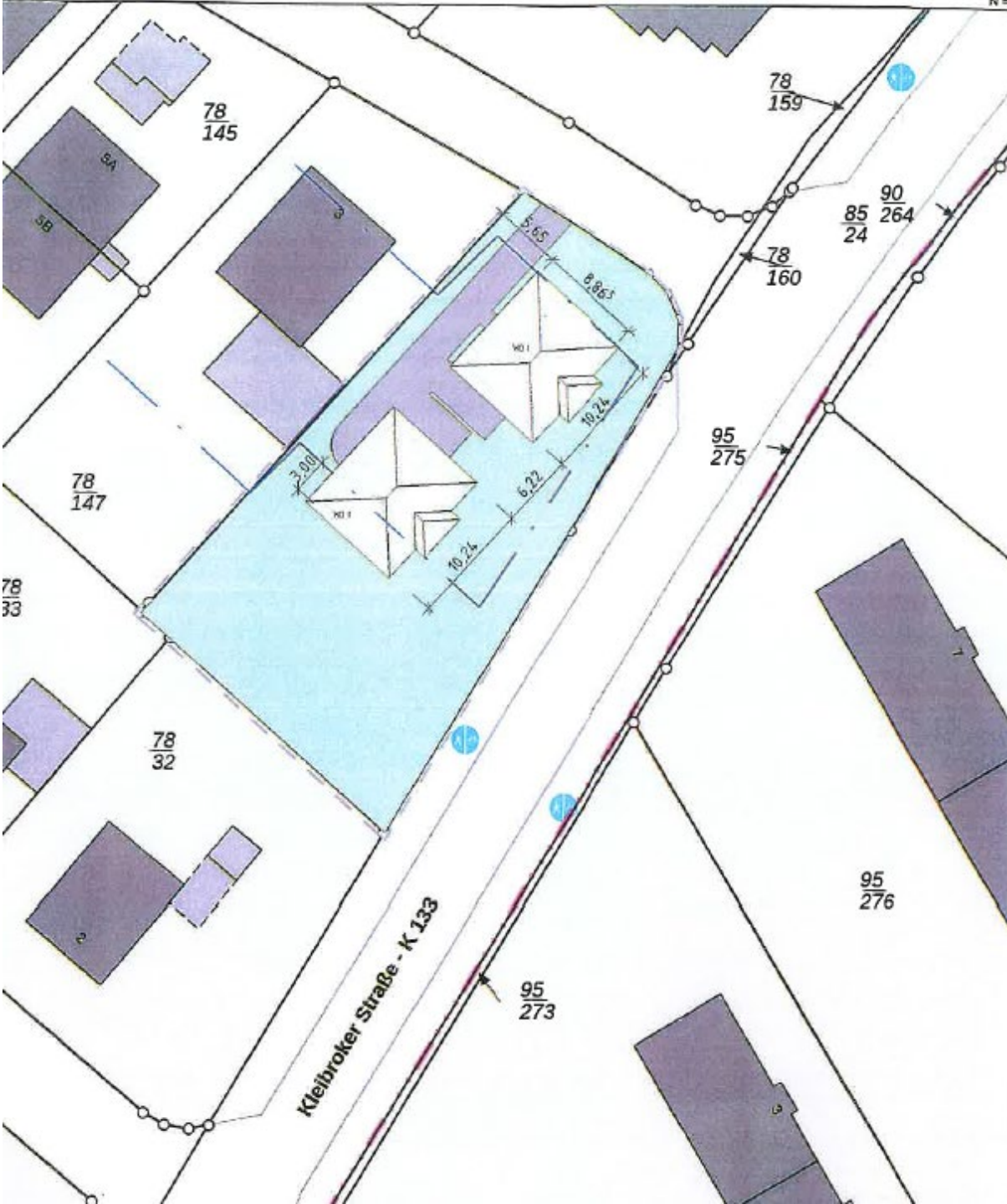
Quelle: Google Streetview



Quelle: Google Streetview



Quelle: Google Streetview



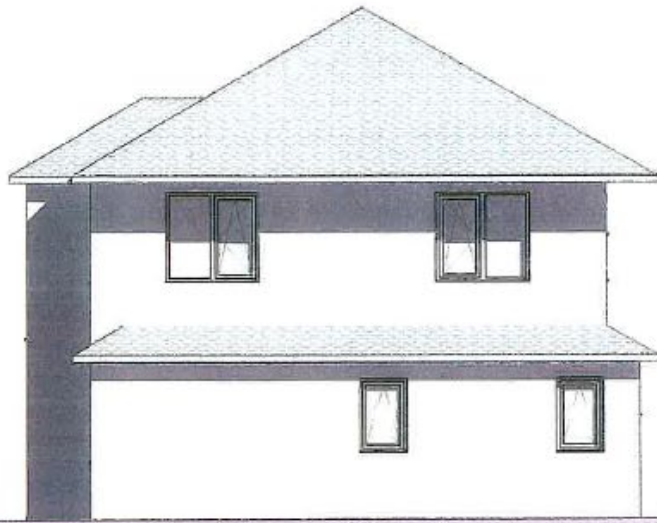
Vorhaben befindet sich innerhalb des Bpl. Nr. 29 Festsetzung

- Allgemeines Wohngebiet
- Max. 1 Vollgeschoss
- Zufahrt nur von Am Brook zulässig
- 20 m Gebäudelänge (seit 2001)
- Max. 2 Wohneinheiten je Gebäude (sei 2001)

Keine Begrenzung der Trauf- und Firsthöhe

Gem. Konzept zur verträglichen Innenverdichtung

- Grüne Zone (geringste Ausnutzbarkeit)
- Max. 1 Vollgeschoss
- Trauf- und Firsthöhe Einzelfallbetrachtung gem. Umgebung



Nord-Ost Ansicht



Süd-West Ansicht



Süd-Ost Ansicht