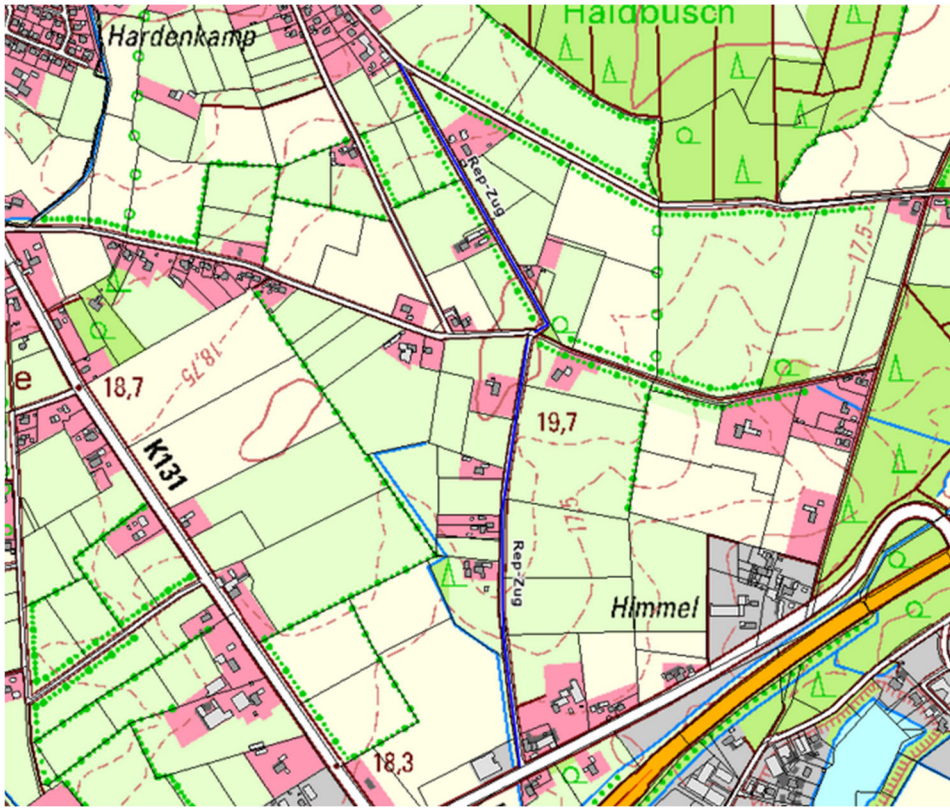


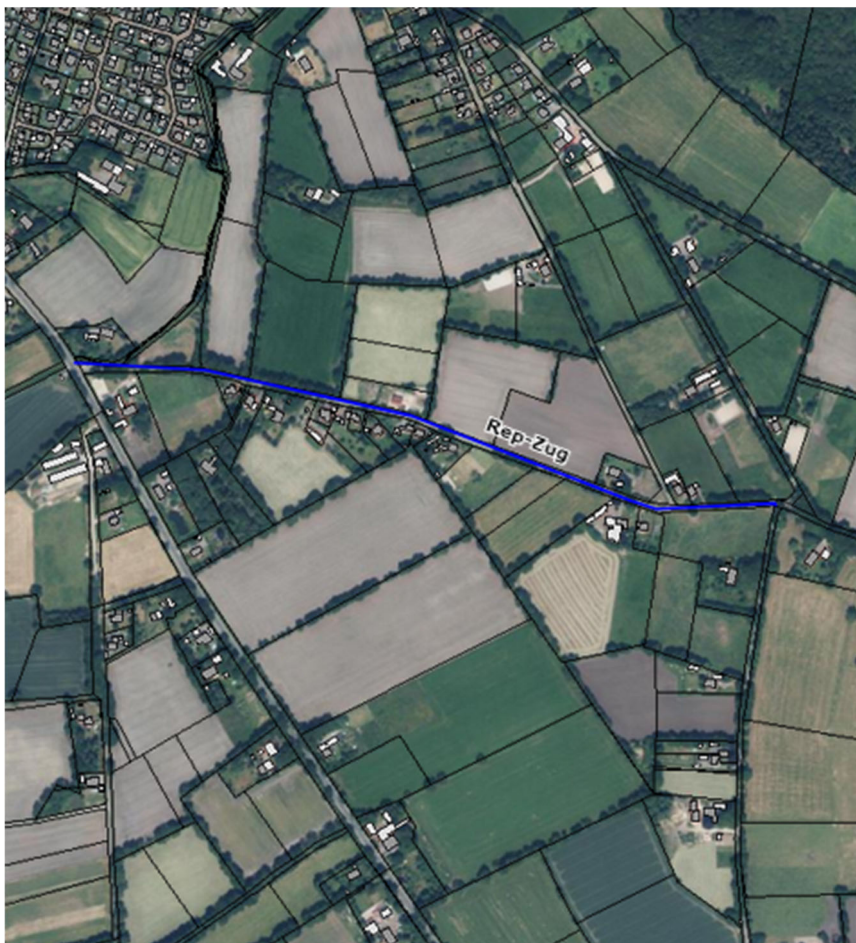
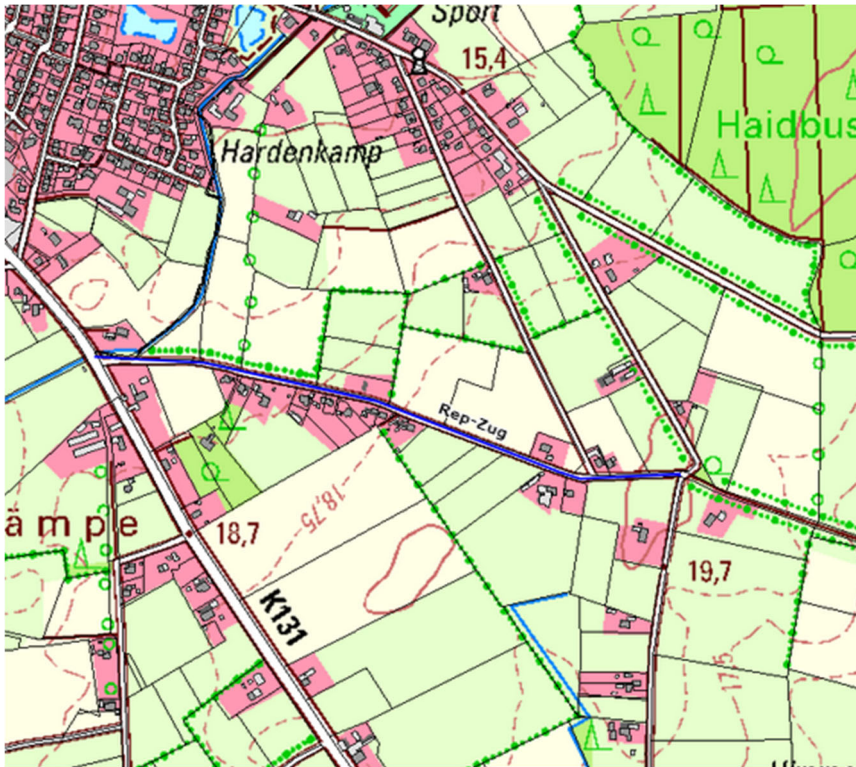
Am Heidkamp Strecke ca. 1320 m

POB: Partielle Oberflächenbehandlung



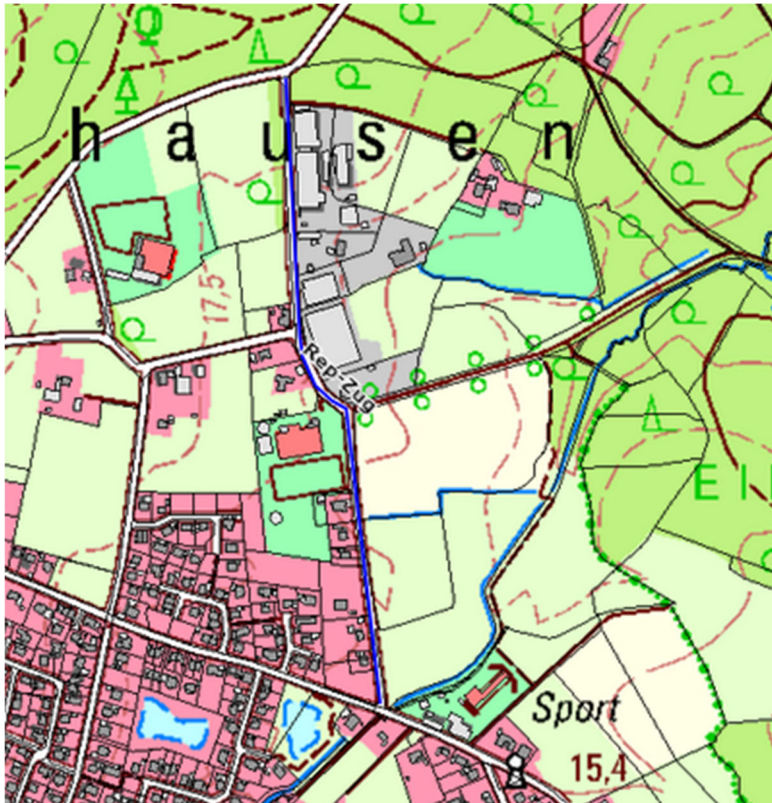
Am Hardenkamp Strecke ca. 1000 m

POB: Partielle Oberflächenbehandlung



Emsoldstraße Strecke ca. 830 m

POB: Partielle Oberflächenbehandlung



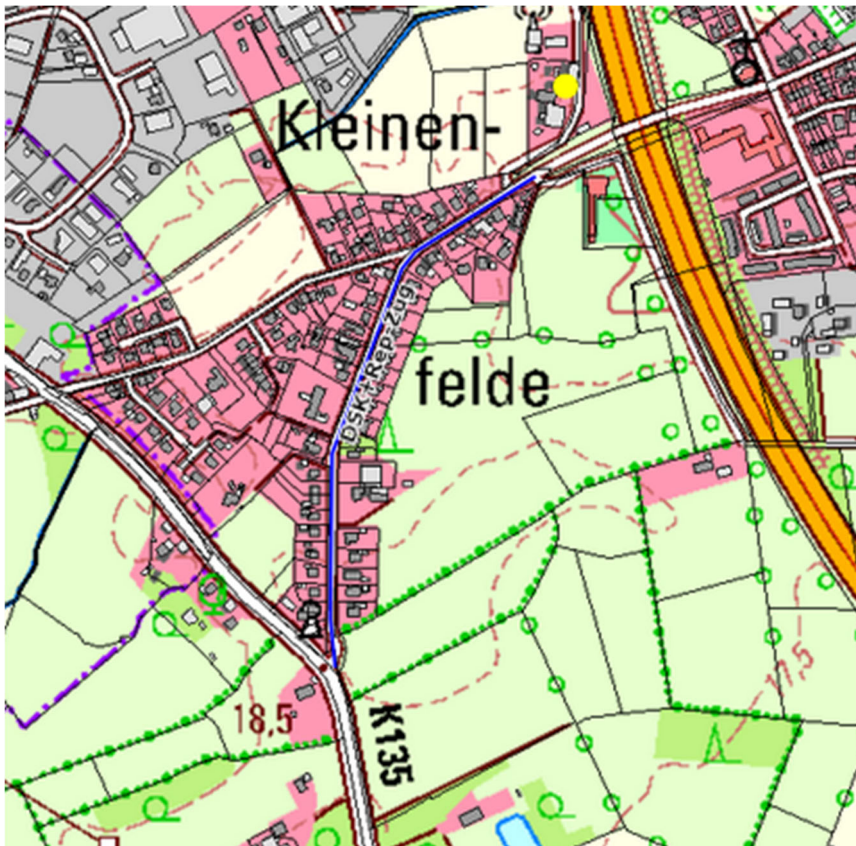
Mühlenstraße Strecke ca. 700 m

POB: Partielle Oberflächenbehandlung



Leuchtenburger Straße Strecke ca. 770 m

DSK + POB: Ausgleich von Unebenheiten und Partielle Oberflächenbehandlung



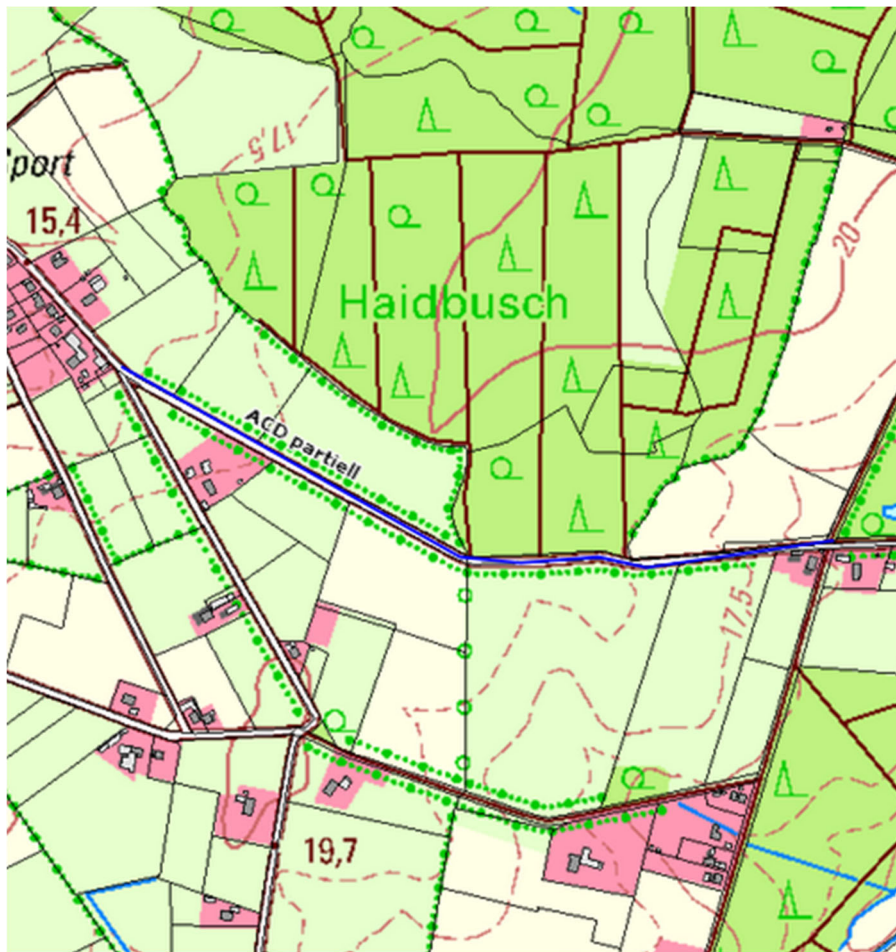
Sandbergstraße Strecke ca. 270 m

DSK + POB: Ausgleich von Unebenheiten und Partielle Oberflächenbehandlung



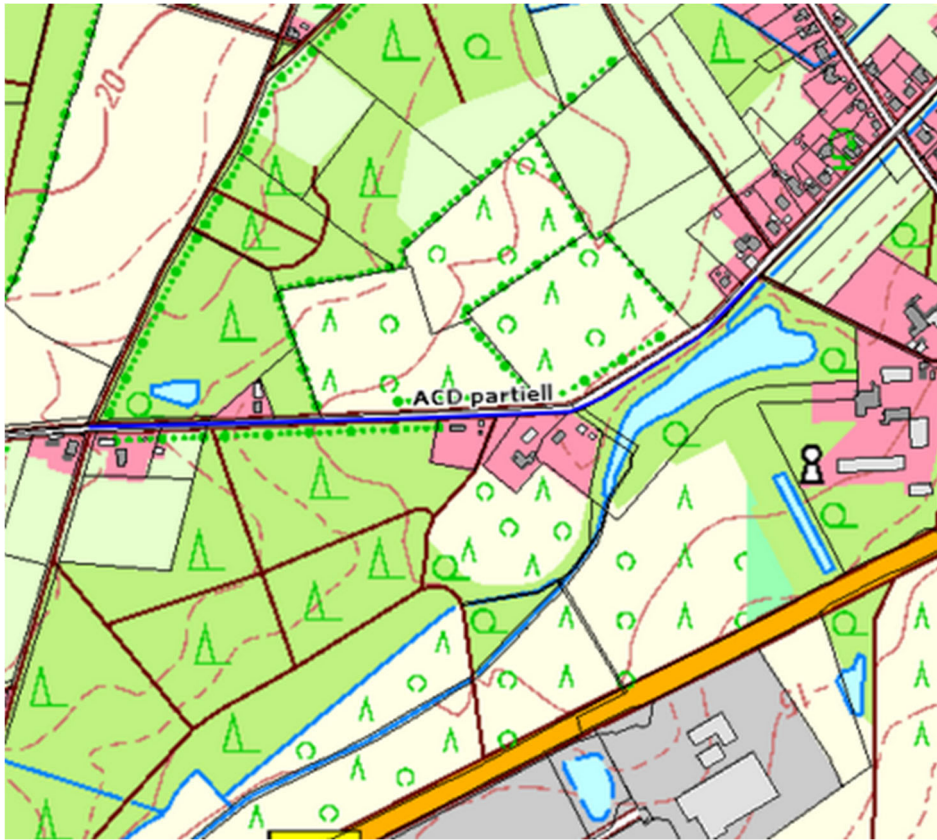
Loyer Weg: Einzelabschnitte Länge und Breite differieren

ACD: Asphaltdeckschicht im Heißeinbau partiell



Hankhauser Weg: Einzelabschnitte Länge und Breite differieren

ACD: Asphaltdeckschicht im Heißeinbau partiell



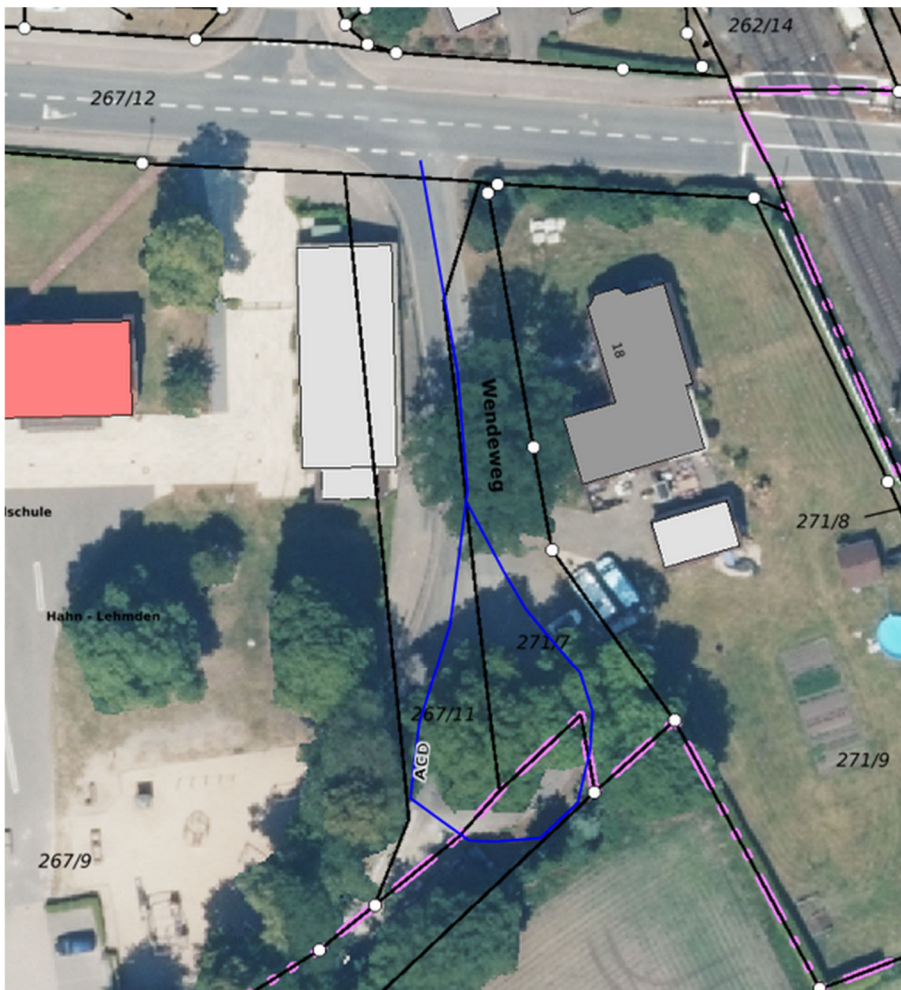
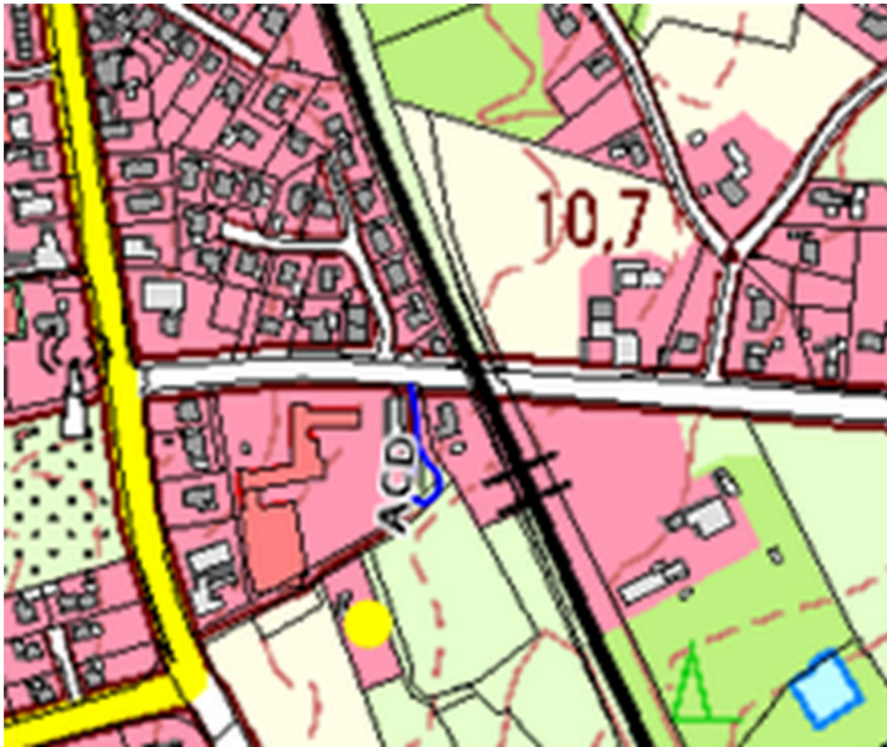
Mühlenstraße : Strecke ca. 290 m

ACD: Asphaltdeckschicht im Heißeinbau



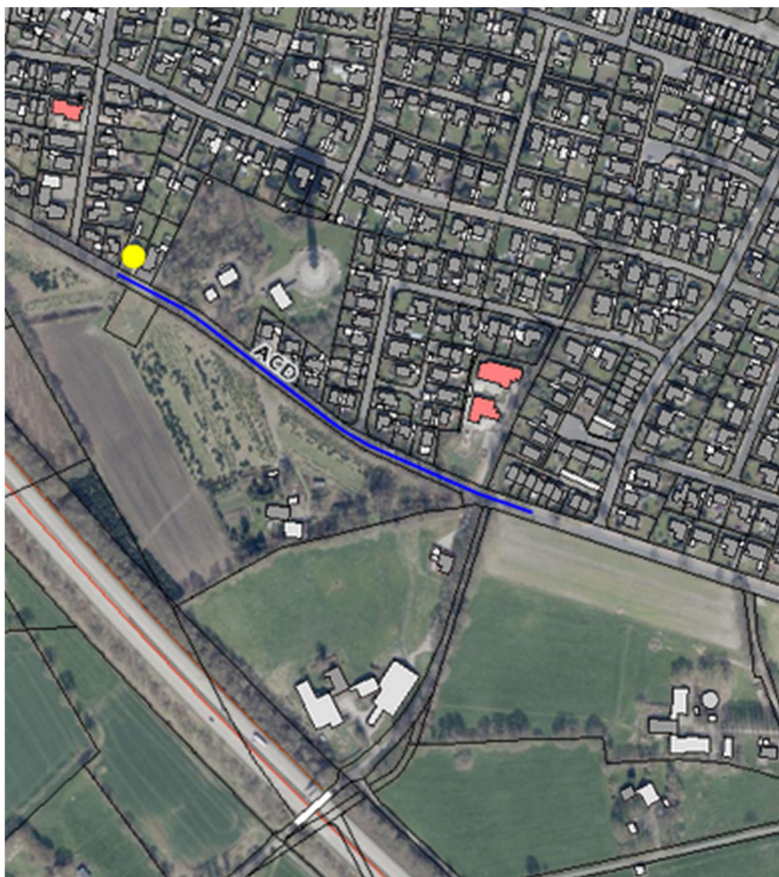
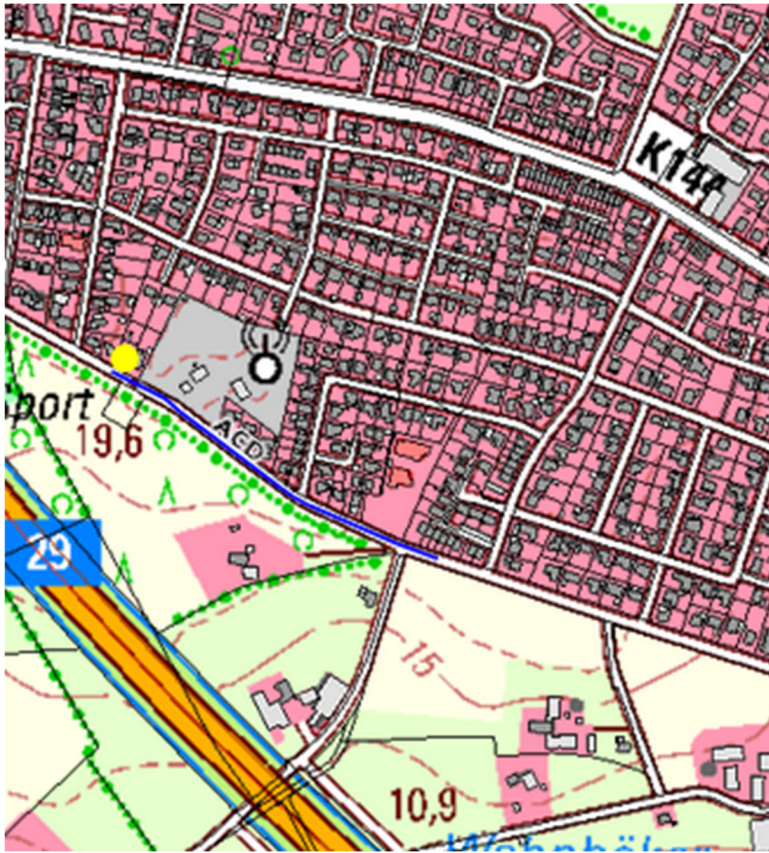
Wendeweg : komplett

ACD: Asphaltdeckschicht im Heißeinbau



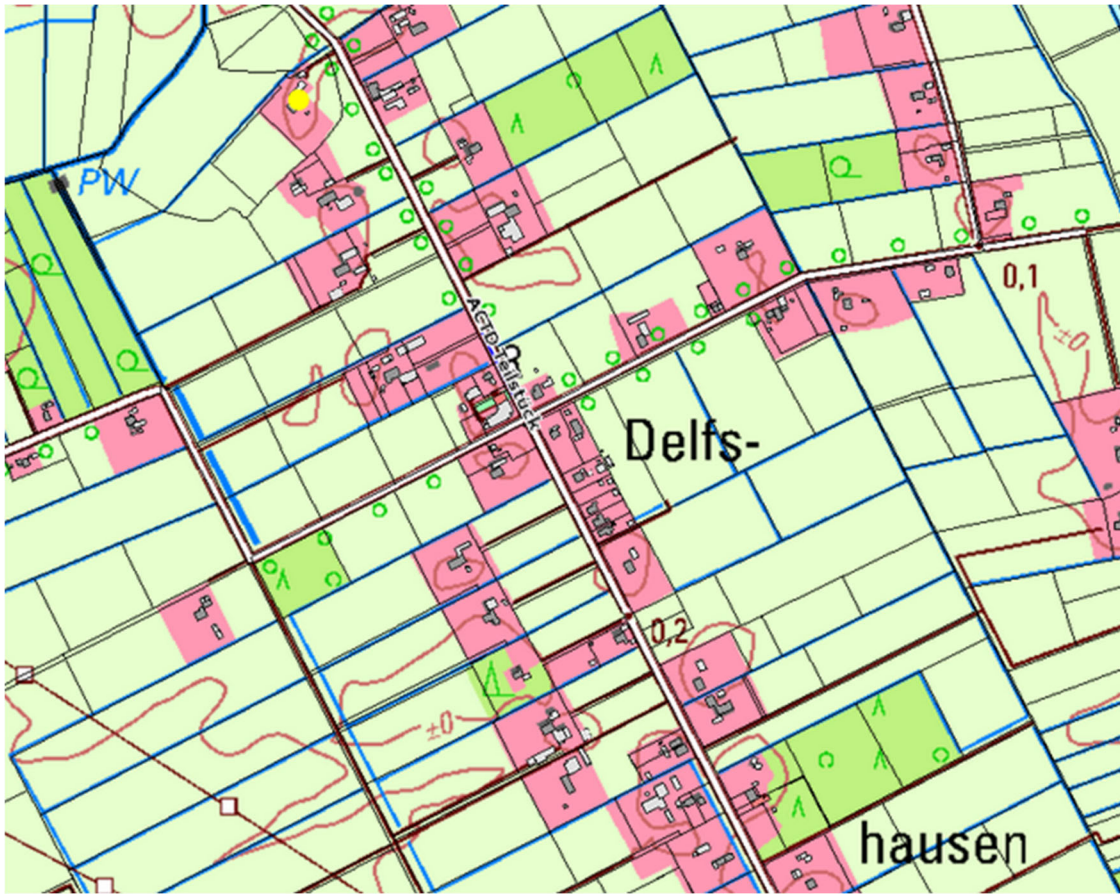
Sandbergstraße : Strecke ca. 290 m

ACD: Asphaltdeckschicht im Heißeinbau



Dörpstraat:

ACTD: Asphalttragdeckschicht im Heißeinbau



Hundertjückweg

Strecke ca. 420 m

Ertüchtigung der Schottertragschicht und Herstellen einer Tränkdecke im Kalteinbau

